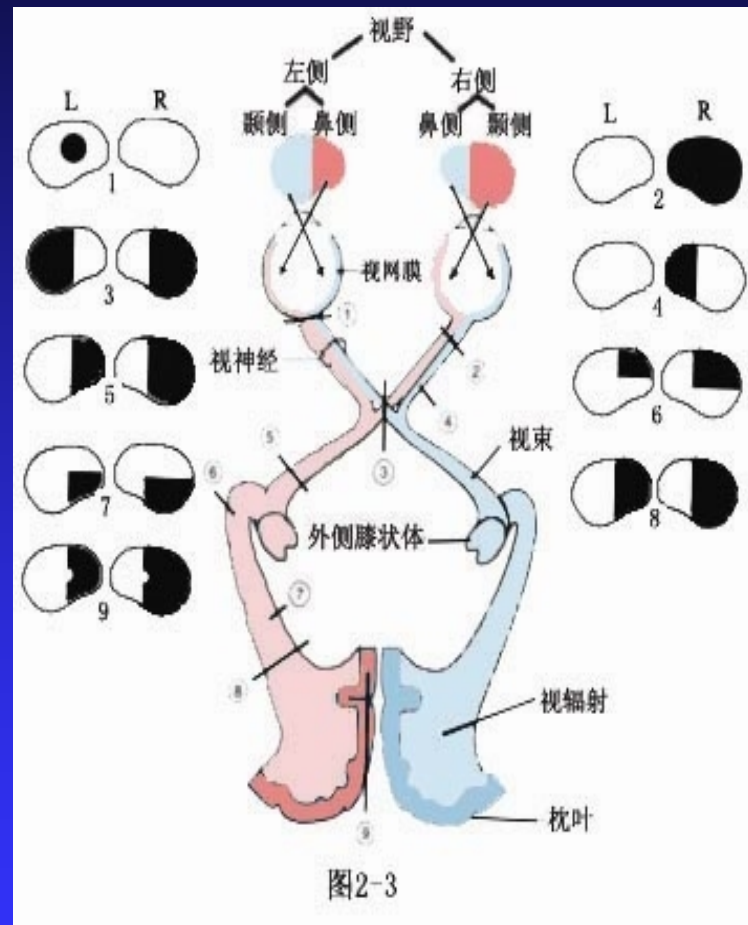


关于脑血管解剖图

视觉障碍 (*Disturbances of Vision*) 解剖&生理

视神经、视束及视放射纤维
均按严格排列顺序与
视网膜每一点精确对应

视交叉处视神经纤维重组
是偏盲或象限盲的基础
(图2-3)



感觉障碍-解剖学基础

感觉传导径路(图2-14)

共同特点

- 均经3个神经元传导
- 2级神经元纤维交叉到对侧

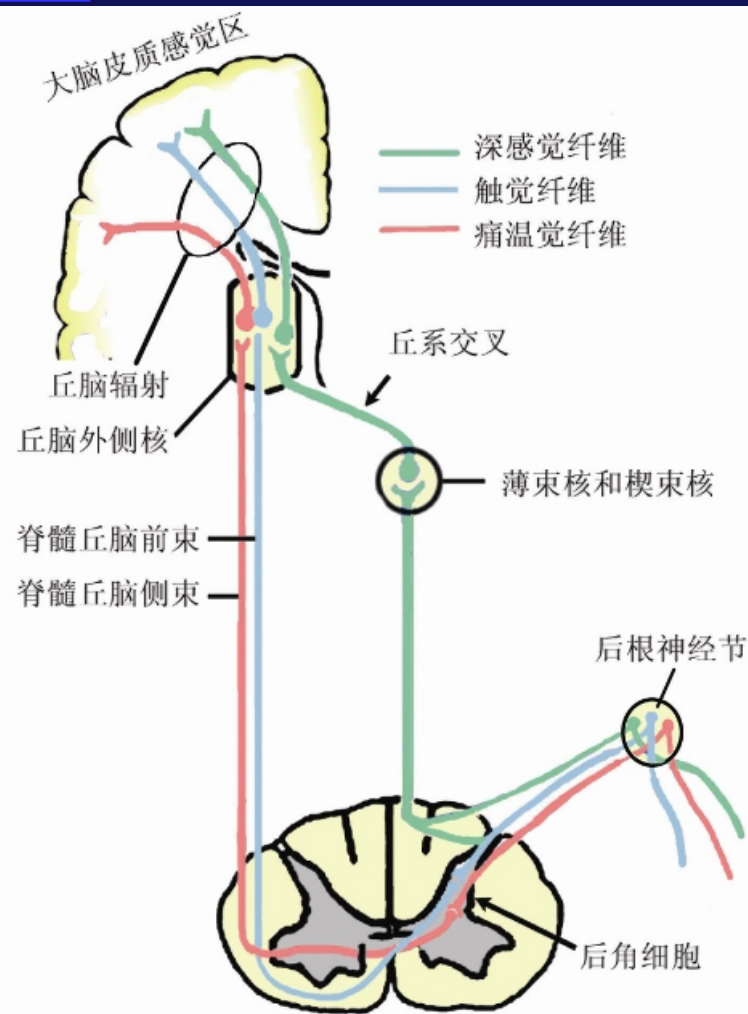


图2-14

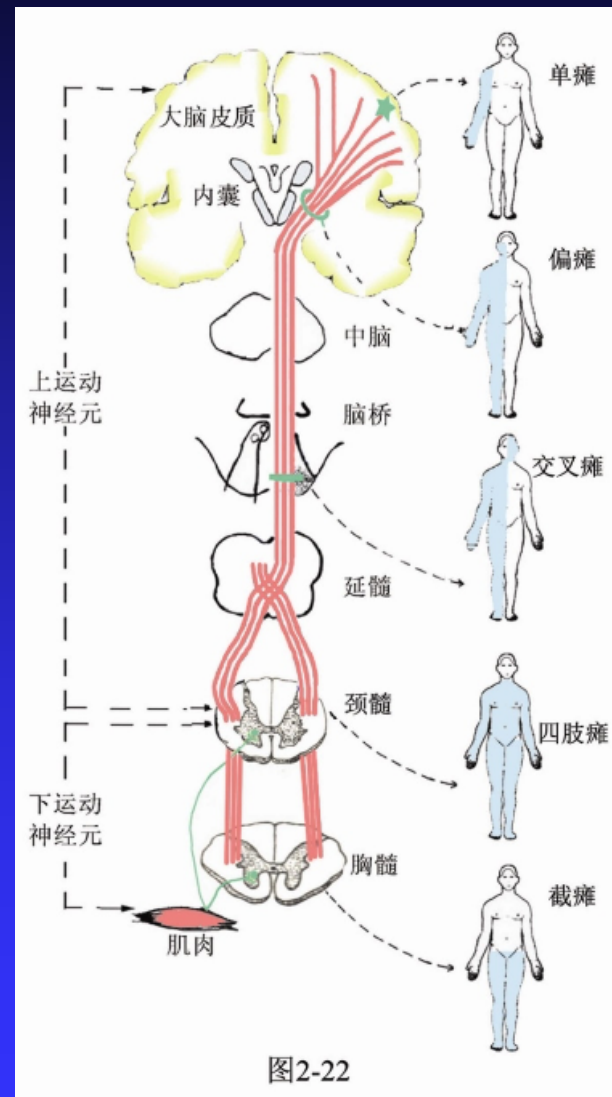
1. 皮质(cortex)运动区

n 局限破坏性病损

- 引起对侧单肢瘫
- 对侧上肢瘫合并下半部(中枢性)面瘫
- 大范围病灶可致偏瘫

n 刺激性病变

- 对侧躯体相应部位局限性阵发性抽搐，如杰克逊(Jackson)癫痫



定位诊断-痉挛性瘫痪

5. 脊髓(spinal cord)

(1) 脊髓半切损害

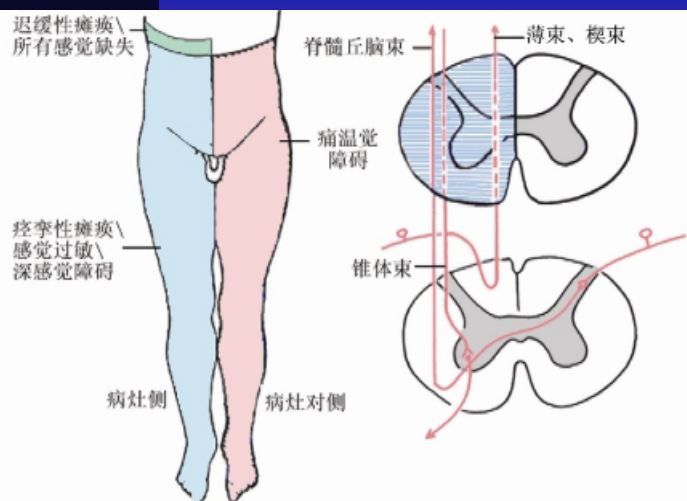


图2-24

- n 病变同侧损伤水平以下痉挛性瘫(腱反射亢进\病理征\踝阵挛)&深感觉障碍
- n 病变对侧损伤水平以下痛温觉障碍
- n 病损同节段征象不明显(图2-24)

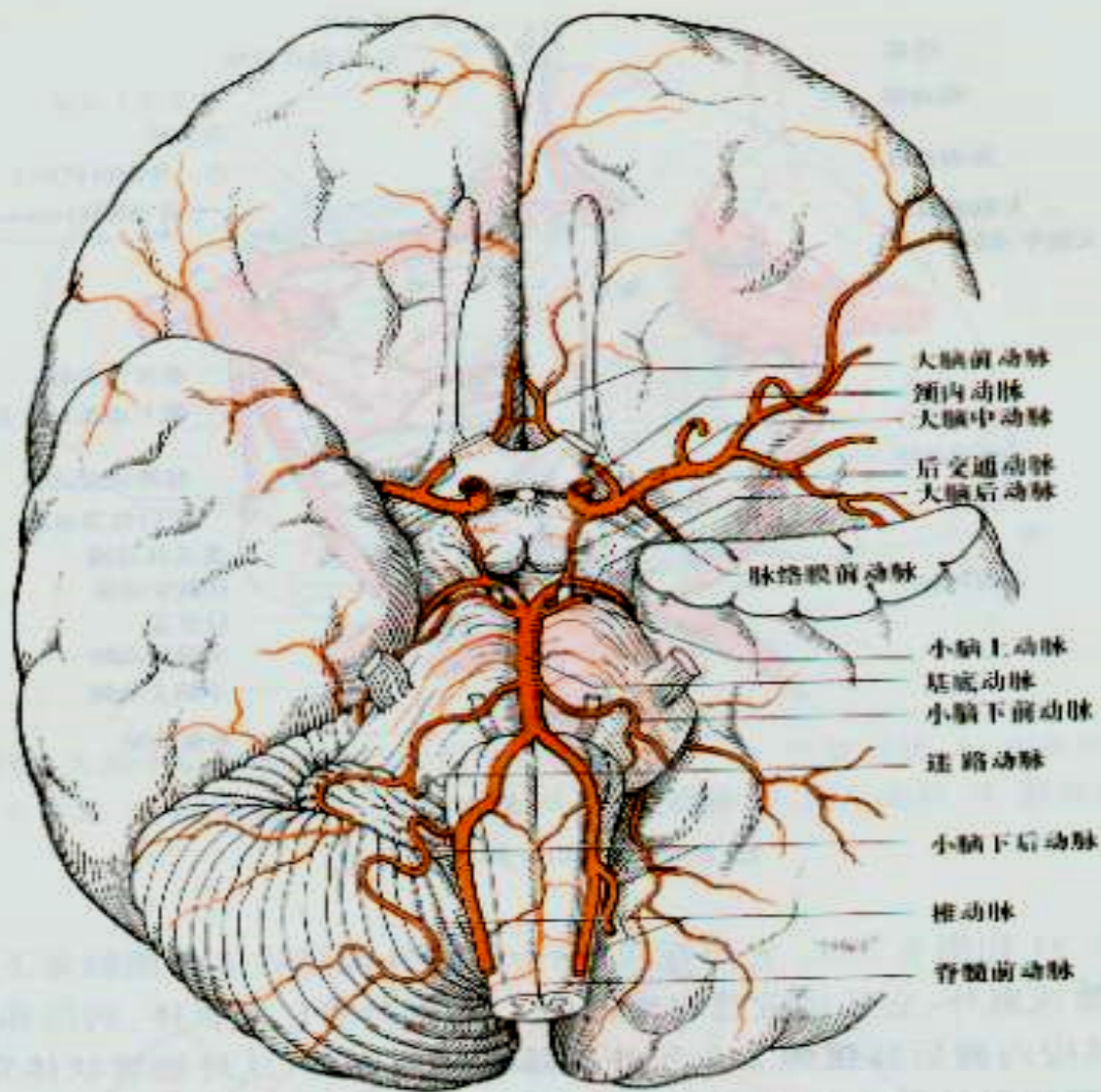


图 8-34 脑底部的动脉

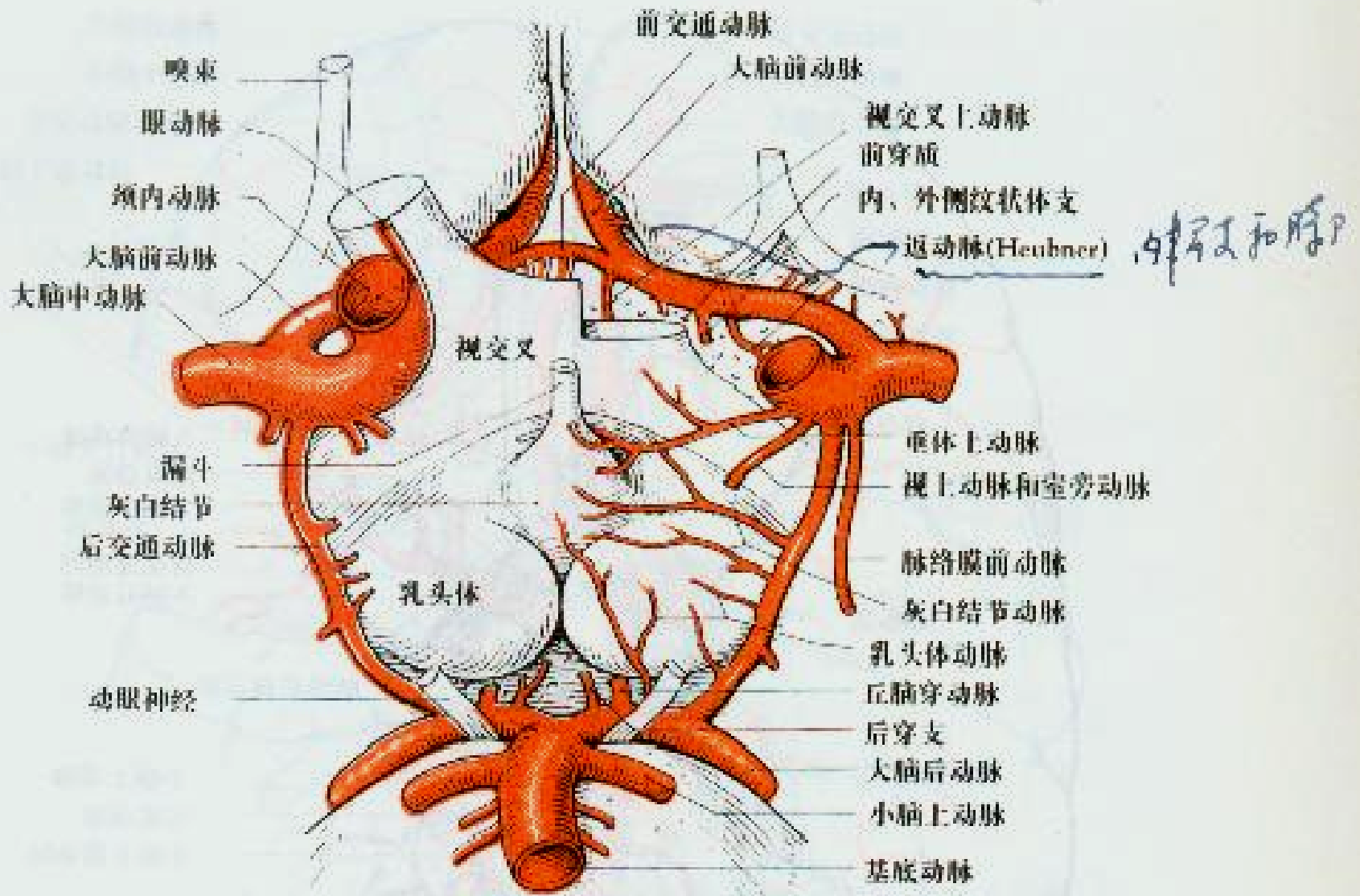


图 8.35 Willis 环及其分支

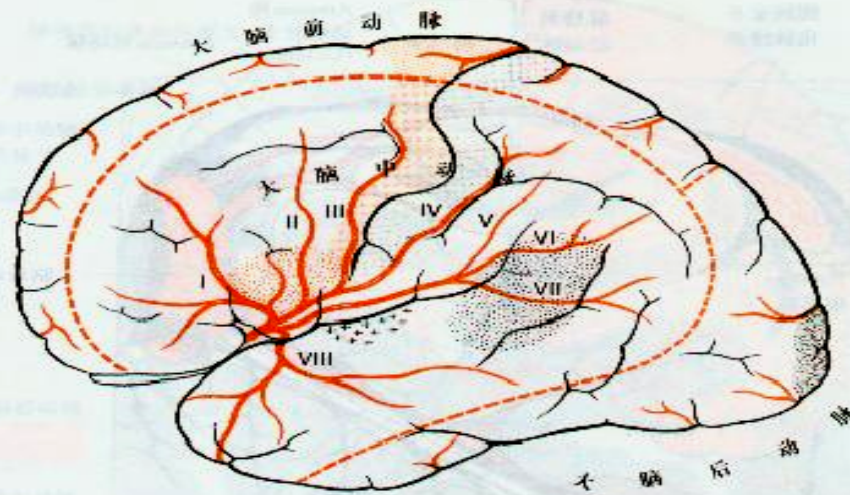


图 8.36 大脑中动脉在大脑凸面的分布和供血区。I. 眶额动脉 I'. 中央前动脉
II. 中央动脉 IV. 顶前动脉 V. 顶后动脉 VI. 角回动脉 VI'. 颞后动脉 VII. 颞前动脉

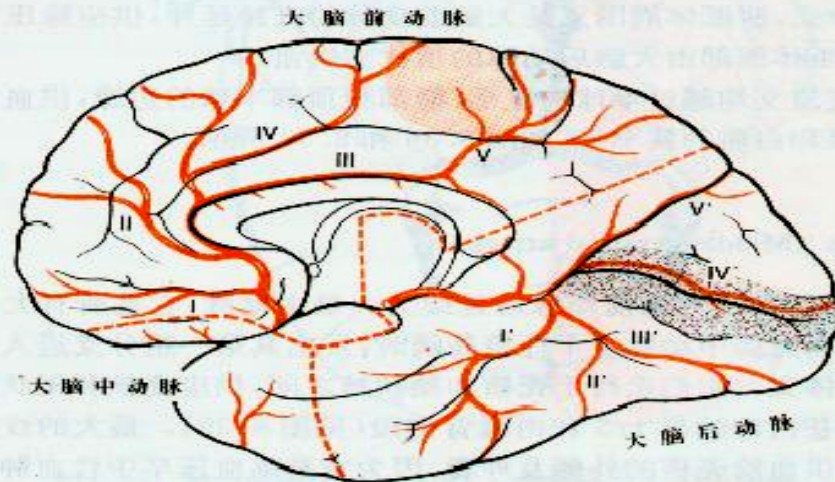


图 8.37 大脑前、后、中动脉在右侧半球内侧面和下面的分支及供血区：I. 眶动脉；I'. 额极动脉；II. 胼周动脉；IV. 胼缘动脉；V. 顶动脉；I'. 颞前动脉；I'. 颞后动脉；II'. 枕后动脉；IV'. 距状裂动脉；V'. 顶枕动脉

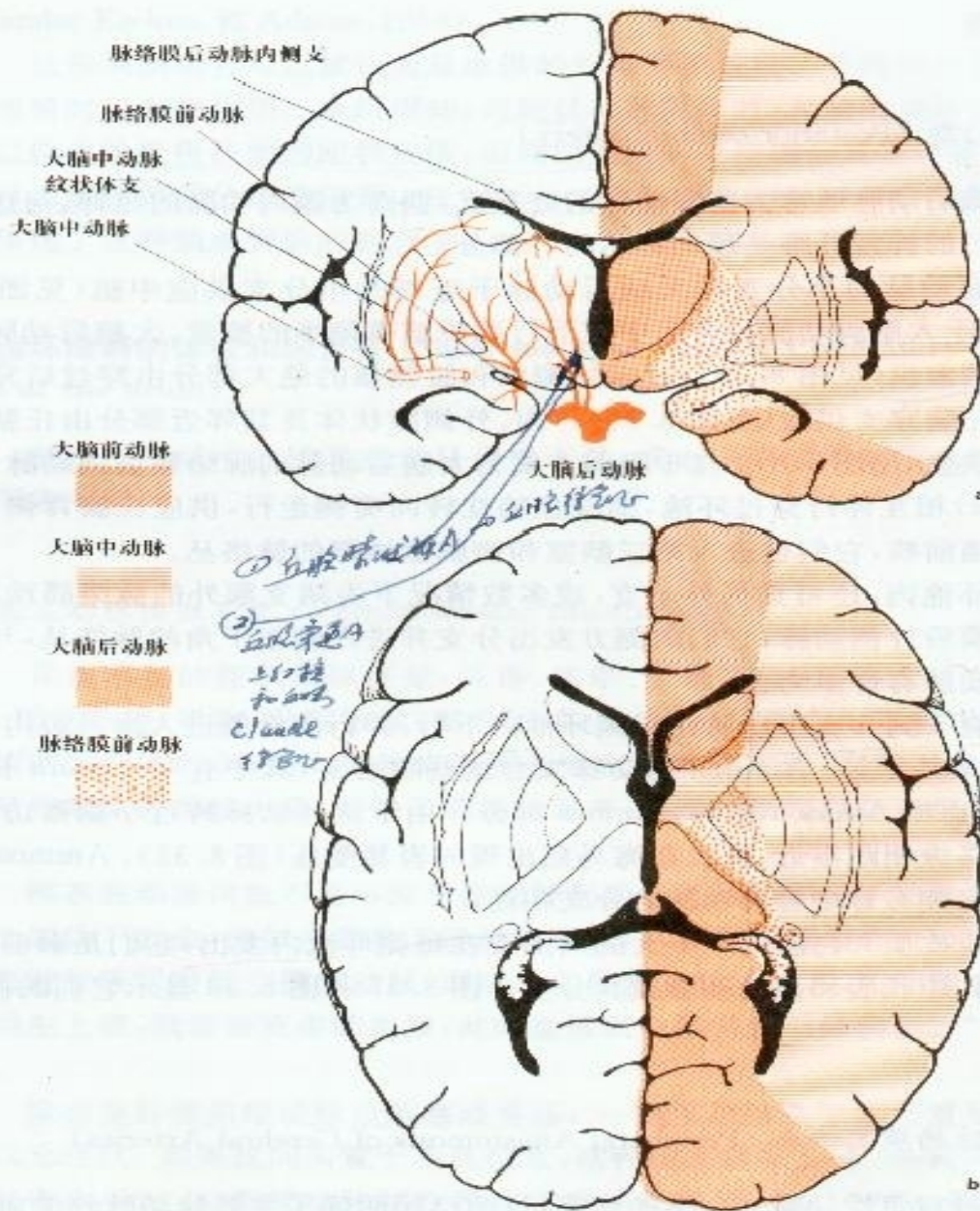


图 8.39 脑内结构的动脉血供。a 冠状切面 b 水平切面

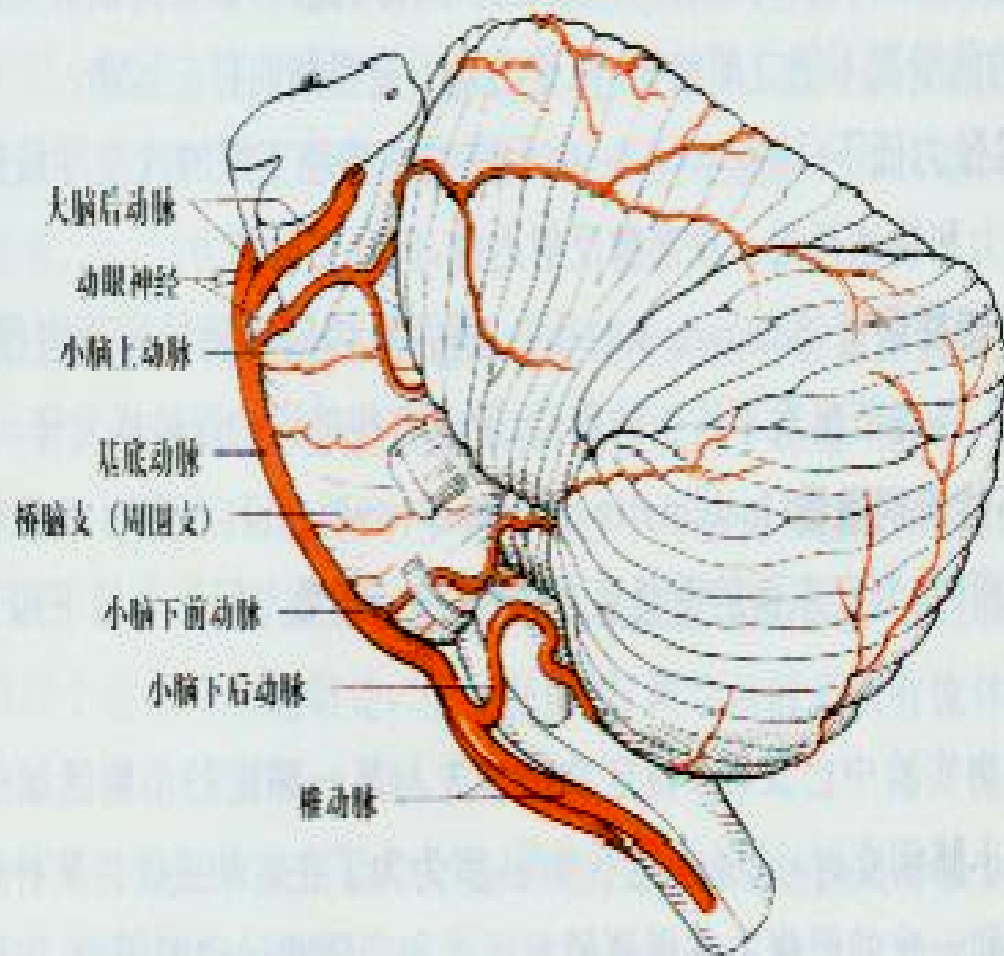


图 4.7 小脑的血供 (侧面观)

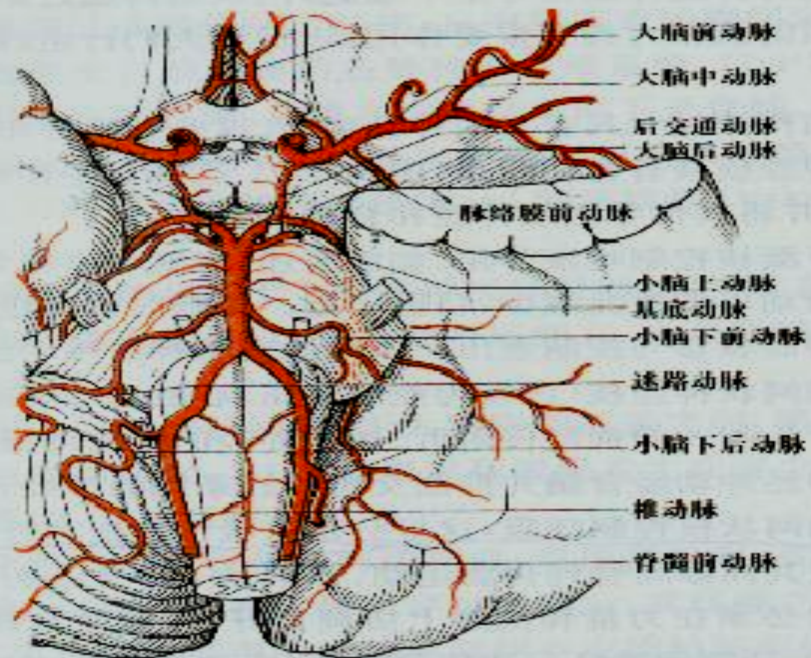


图 3.52 脑干的血液供应（底面观）

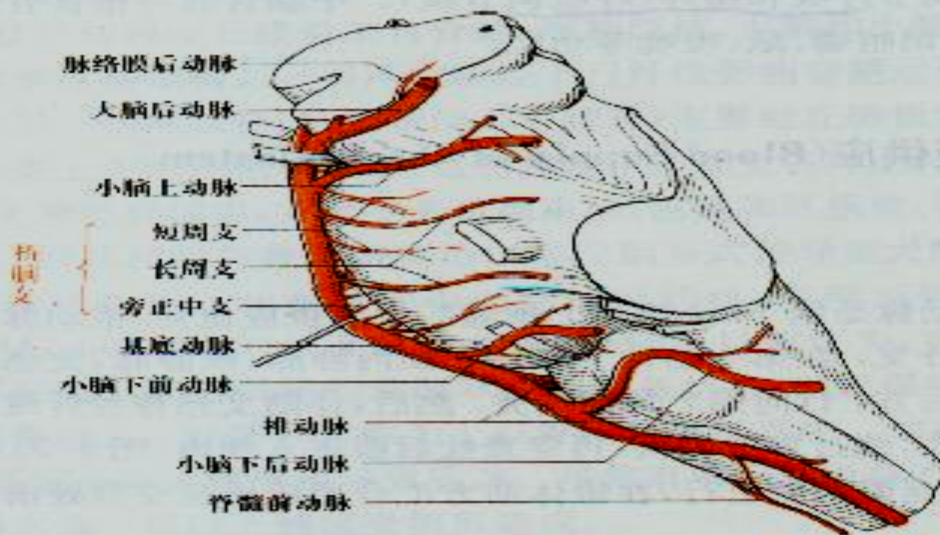
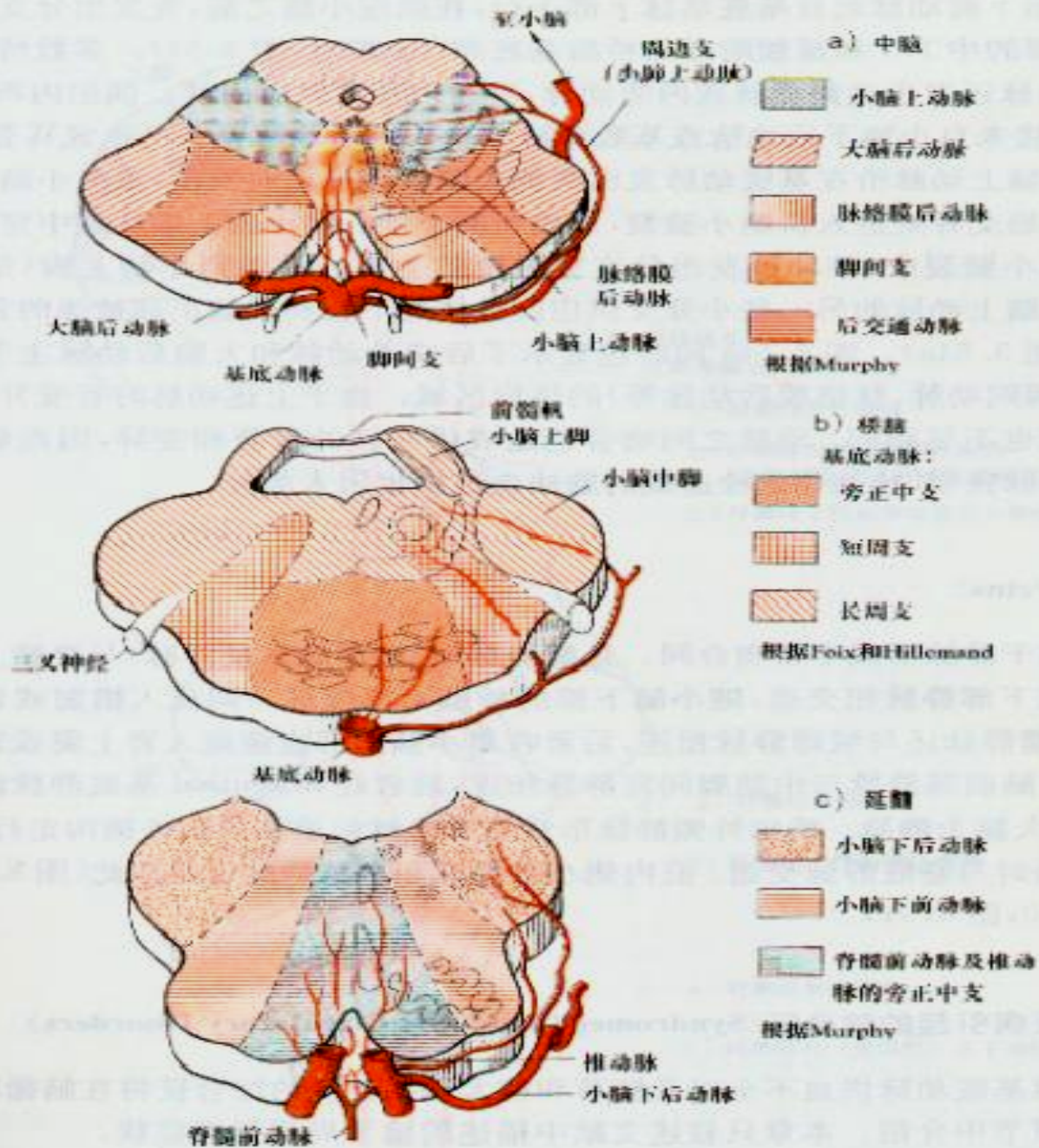


图 3.53 脑干的血液供应（侧面观）



以上内容仅为本文档的试下载部分，为可阅读页数的一半内容。如要下载或阅读全文，请访问：<https://d.book118.com/216024020034010210>