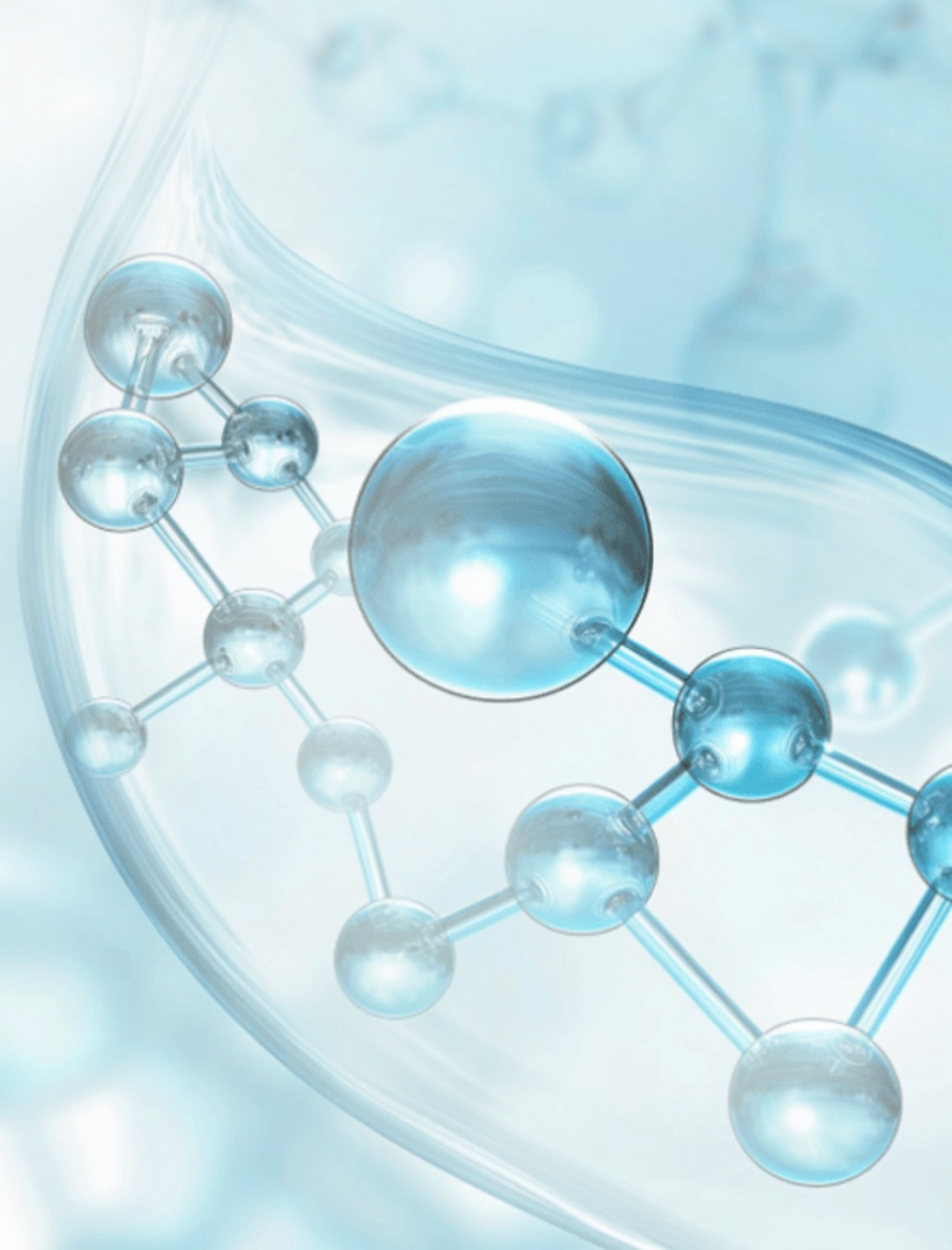


# 临终病人的生理变化及护理

演讲人：

日期：



# 目录 CATALOGUE

- 临终关怀概述
- 临终病人生理变化
- 临终病人护理原则与技巧
- 临终病人疼痛管理
- 临终病人心理支持与辅导
- 临终关怀中伦理道德问题探讨

**PART 01**

# 临终关怀概述



# 临终关怀定义与目的



## 临终关怀定义

临终关怀是一种专注于在患者将要逝世前的数周甚至数月内，为其提供医疗、护理、心理等方面的全方位照护，以减轻其痛苦、提高生命质量的服务。

## 临终关怀目的

旨在提高临终患者的生命质量，减轻其身体和心理上的痛苦，同时帮助患者及其家属度过难关，维护其尊严。

# 临终关怀发展历程



## ● 起源

临终关怀起源于中世纪的欧洲，当时主要由修道院和慈善机构为贫困和无依无靠的患者提供简单的医疗和护理。

## ● 发展

随着医学模式的转变和社会的进步，临终关怀逐渐受到重视，并发展成为一门新兴交叉学科，涉及医学、护理、心理、社会、伦理等多个领域。

## ● 现状

目前，临终关怀已在全球范围内得到广泛推广和应用，成为医疗卫生体系的重要组成部分。

# 临终关怀团队组成与职责

## 团队组成

临终关怀团队通常由医生、护士、心理咨询师、社会工作者、志愿者等多个专业人员组成。

## 团队职责

为患者提供全面的医疗和护理服务，包括疼痛控制、症状缓解、心理支持、社会支持等；同时，为患者家属提供心理支持和哀伤辅导等服务。



## PART 02

# 临终病人生理变化



# 呼吸系统变化

## 呼吸困难

临终病人常出现呼吸急促、浅短或深长呼吸，可能伴有喘鸣声。

## 呼吸节律异常

可能出现潮式呼吸、间断呼吸等异常呼吸模式。

## 呼吸道分泌物增多

由于肌力减弱，呼吸道分泌物难以排出，可能导致窒息风险。



# 循环系统变化

01

## 心率逐渐减慢

随着病情恶化，心率逐渐降低，可能出现心律不齐。

02

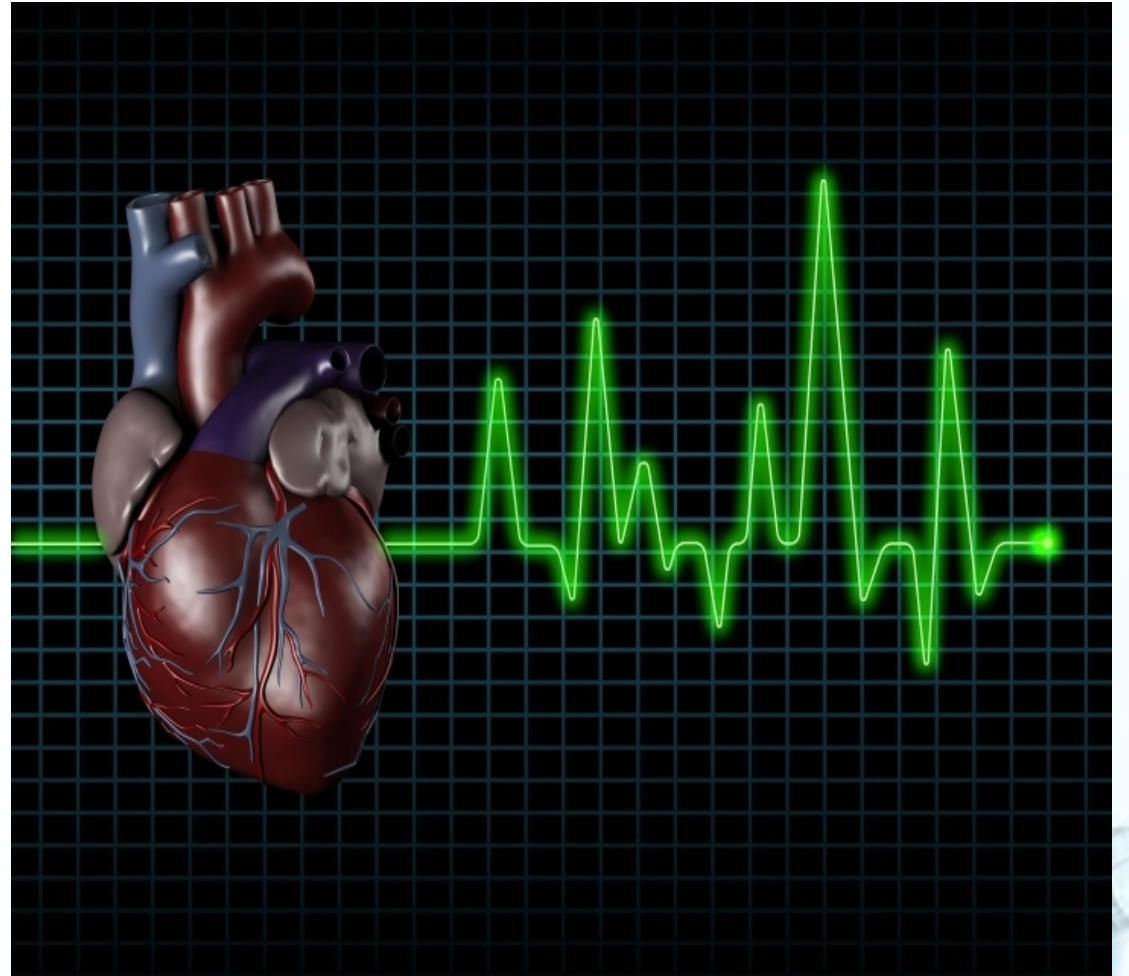
## 血压下降

由于心脏功能衰竭，血压逐渐降低，影响各器官血液供应。

03

## 血液循环障碍

末梢循环障碍，导致皮肤苍白、湿冷，可能出现花斑。



# 消化系统变化



## ● 食欲减退

临终病人常出现食欲减退、恶心、呕吐等症状。

## ● 吞咽困难

由于肌力减弱或口腔干燥，导致吞咽困难，易误吸。

## ● 便秘或腹泻

肠道蠕动减慢或膀胱括约肌失禁，导致便秘或腹泻。

# 神经系统变化

## 意识障碍

临终病人可能出现嗜睡、昏迷、谵妄等意识障碍。



## 肌肉无力

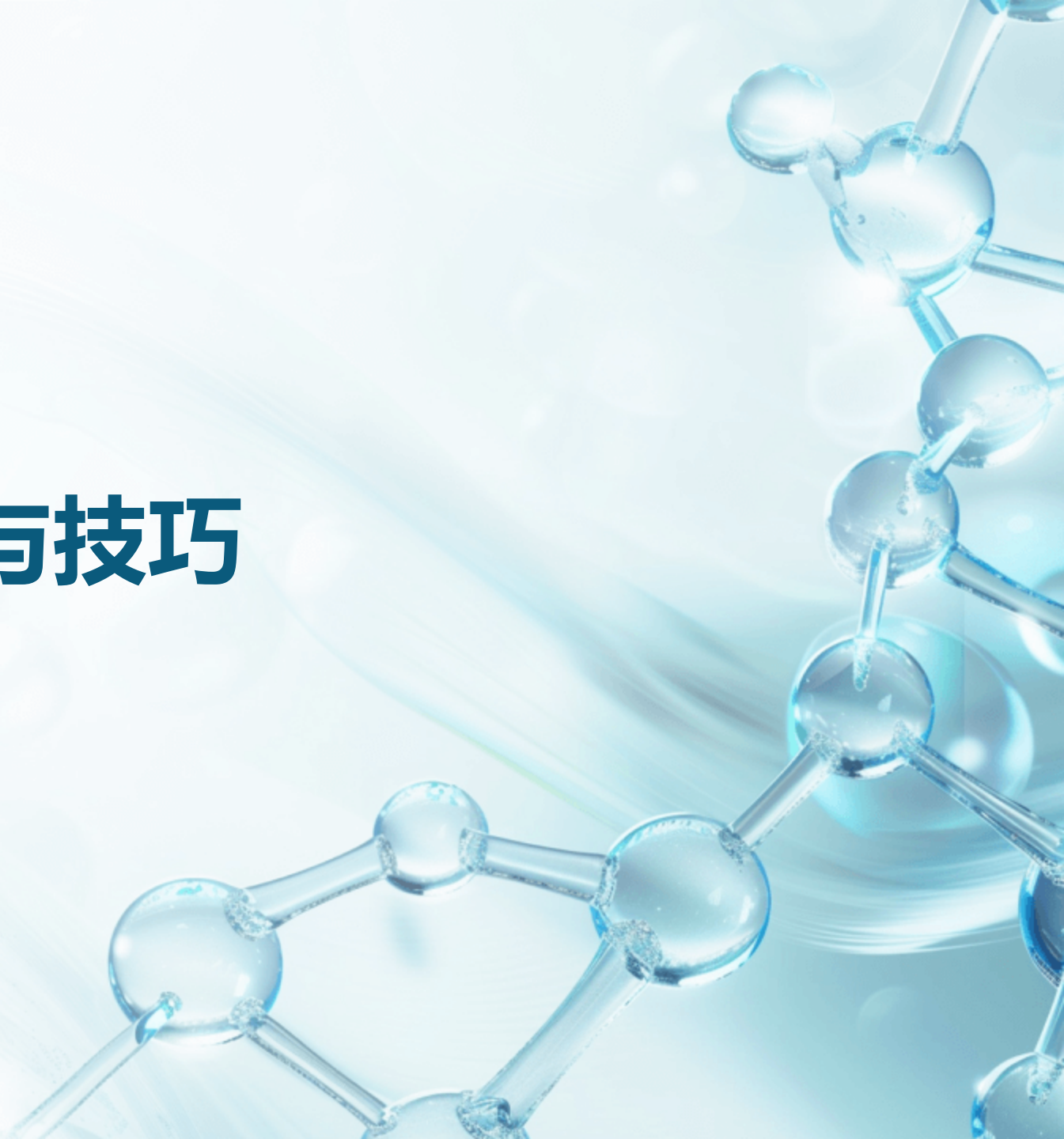
由于神经肌肉传导功能受损，导致肌肉无力、瘫痪。

## 感觉异常

可能出现疼痛、麻木、触觉减退等感觉异常。

**PART 03**

# **临终病人护理原则与技巧**



# 尊重与关爱原则



## 尊重患者意愿

尊重患者的自主权和选择权，尽量满足其合理需求。



## 保护患者隐私

在护理过程中，注意保护患者的隐私和尊严。



## 关爱患者身心

提供全面、细致的护理，关注患者的身体和心理需求。

# 舒适护理技巧



## 疼痛管理

采用药物和非药物方法，有效缓解患者的疼痛。



## 呼吸护理

保持呼吸道通畅，缓解呼吸困难和不适。



## 皮肤护理

保持皮肤清洁、干燥，预防压疮和感染。

# 有效沟通技巧

## ● 倾听与理解

耐心倾听患者的诉求和感受，理解其情绪和需求。

## ● 清晰表达

用简单明了的语言向患者解释病情和护理方案，消除其疑虑。

## ● 情感支持

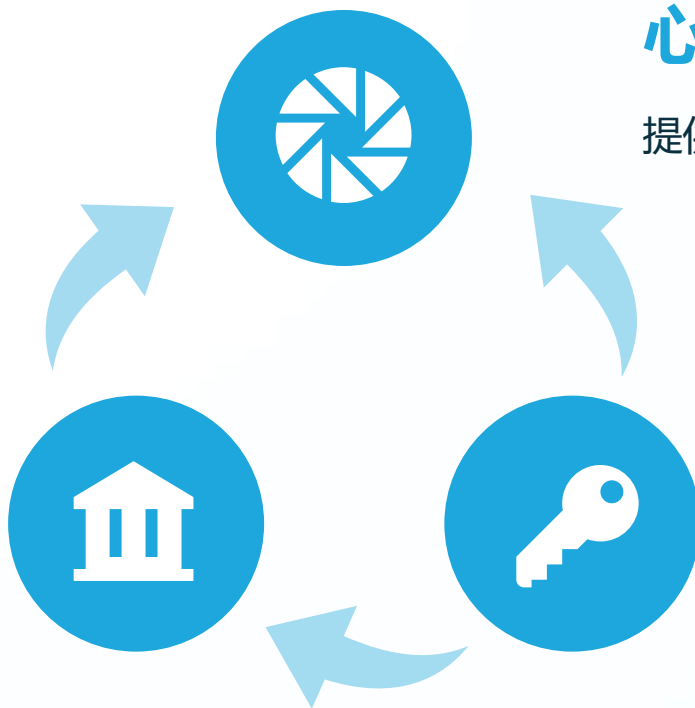
给予患者情感上的支持和鼓励，帮助其树立信心。



# 家属支持与安慰

## 信息沟通

及时与家属沟通患者的病情和护理情况，共同制定护理计划。



## 心理支持

提供心理支持和安慰，帮助家属度过难关。

## 丧亲后关怀

继续关注患者家属在丧亲后的生活和情感状况，提供必要的帮助和支持。



以上内容仅为本文档的试下载部分，为可阅读页数的一半内容。如要下载或阅读全文，请访问：  
<https://d.book118.com/218006046005007011>