

2024 山东省淄博市周村区科目一模拟考试 100 题及解析答案

1、驾驶机动车准备驶离环岛时，应如何使用灯光？

- A、提前开启左转向灯
- B、不用指示灯提示
- C、开启危险报警闪光灯
- D、提前开启右转向灯

正确答案：D

分析：环岛的正式名称是“环形路口”，能使车辆按同一方向行驶，将冲突点转变为通行点，能有效地减少交通事故的发生。要出环岛，不管从哪个路口出去，都需要右转，驾驶机动车准备驶离环岛时，要提前开启右转向灯。

2、雨天驾驶机动车需要超车时，应开启前照灯，连续鸣喇叭迅速超越。

- A、正确
- B、错误

正确答案：B

分析：雨天行驶路面湿滑，跟车行驶，要增大与前车的安全距离，尽量避免超车，降低事故发生的风险。“连续鸣喇叭”“迅速超越”安全行车禁忌。

3、驾驶机动车遇到这种信号灯亮时，如果已越过停止线，可以继续通行。



- A、正确
- B、错误

正确答案：A

分析：有一道题是这样 “驾驶机动车遇到这种信号灯亮时，如果前轮已越过停止线，可以继续通行。”是错的。 驾驶机动车遇到这种信号灯亮时，如果已越过停止线，可以继续通行。”指的是整个车越过，注意看题哦！ 加油！

4、机动车所有人将机动车作为抵押物抵押的，应当向登记地车辆管理所申请抵押登记。

A、正确

B、错误

正确答案：A

分析：《机动车登记规定》规定：机动车作为抵押物抵押的，机动车所有人和抵押权人应当向登记地车辆管理所申请抵押登记；抵押权消灭的，应当向登记地车辆管理所申请解除抵押登记。

5、驾驶机动车在交叉路口前变更车道时，应在进入实线区后，开启转向灯，变更车道。

A、正确

B、错误

正确答案：B

分析：在虚线区就要完成车道变更选择而变更车道要提前开启转向灯的，实线区才开转向灯就不能做到提前开启转向灯的要求了，而且实线区禁止变更车道。

6、初次申领机动车驾驶证的，可以申请下列哪种准驾车型？

A、中型客车

B、大型客车

C、普通三轮摩托车

D、牵引车

正确答案：C

分析：初次申领机动车驾驶证的，可以申请准驾车型为城市公交车、大型货车、小型汽车、小型自动挡汽车、低速载货汽车、三轮汽车、残疾人专用小型自动挡载客汽车、普通三轮摩托车、普通二轮摩托车、轻便摩托车、轮式自行机械车、无轨电车、有轨电车的机动车驾驶证。

证。

7、装有 ABS 系统的机动车在冰雪路面上会最大限度缩短制动距离。

A、正确

B、错误

正确答案：B

分析：我来仔细说一下，ABS 是防抱死系统，轮胎不会抱死侧滑。现在的车基本上 ABS 是标配。这个问题的后面是错的，最大限度的缩短距离应该是手刹拉，脚刹踩，是这个错

8、机动车驾驶人酒后驾车是指喝白酒后驾驶机动车的。

A、正确

B、错误

正确答案：B

分析：饮酒后驾车指车辆驾驶人员血液中的酒精含量大于或者等于 20mg/100ml，小于 80mg/100ml，判定酒后驾车的标准是根据血液中酒精含量而不是指饮酒的种类。

9、驾驶机动车变更车道时，以下做法正确的是什么？

A、开启转向灯的同时变更车道

B、在道路同方向划有 2 条以上机动车道的，不得影响相关车道内行驶的机动车的正常行驶

C、在车辆较少路段，可以随意变更车道

D、遇前方道路拥堵，可以向应急车道变更

正确答案：B

分析：驾驶机动车变更车道时，在道路同方向划有 2 条以上机动车道的，不得影响相关车道内行驶的机动车的正常行驶。

10、这个标志的含义是提醒车辆驾驶人前方是无人看守铁路道口。



A、正确

B、错误

正确答案：A

分析：警告标志无人看守铁道口，要一停，二慢，三通过。用以警告车辆驾驶人注意慢行或及时停车。设在无人看守铁路道口以前适当位置。

11、机动车驾驶人驾驶证有效期满换领驾驶证时，须提交县级以上医疗机构出具的身体条件证明。

A、正确

B、错误

正确答案：A

分析：《道路运输从业人员管理规定》规定：机动车驾驶人驾驶证有效期满换领驾驶证时，须提交县级以上医疗机构出具的身体条件证明。

12、指示标志的作用是指引道路信息，为驾驶人传递道路方向、地点、距离等信息。

A、正确

B、错误

正确答案：B

分析：错误，传递道路方向、地点和距离等信息的是指路标志。指示标志是交通标志中主要标志的一种，用以指示车辆和行人按规定方向、地点行驶。指示标志的颜色为蓝底、白图案；形状分为圆形、长方形和正方形。

13、驾驶人出现以下哪种情况时，不得驾驶机动车？

- A、驾驶证丢失、损毁
- B、驾驶证接近有效期
- C、记分达到 10 分
- D、记分达到 6 分

正确答案：A

分析：《道路交通安全法实施条例》规定：机动车驾驶人在机动车驾驶证丢失、损毁、超过有效期或者被依法扣留、暂扣期间以及记分达到 12 分的，不得驾驶机动车。

14、申请小型汽车准驾车型驾驶证的人，年龄在 18 周岁以上即可。

- A、正确
- B、错误

正确答案：A

分析：根据公安部交通管理局发布的新措施，自 2020 年 11 月 20 日起，申请小型汽车、小型自动挡汽车、轻便摩托车驾驶证 18 周岁以上，取消 70 周岁的年龄上限。对 70 周岁以上人员考领驾驶证的，增加记忆力、判断力、反应力等能力测试，且需每年进行一次身体检查，提交体检证明，保证身体条件符合安全驾驶要求。

15、如图所示，驾驶机动车遇到这种情况，以下做法正确的是什么？



- A、减速慢行、鸣喇叭示意
- B、为拓宽视野，临时占用左侧车道行驶
- C、加速行驶

D、停车观察

正确答案：A

分析：驾驶机动车遇到这种情况，应该：减速慢行、鸣喇叭示意。

16、机动车驾驶人可以通过交通安全公益活动扣减驾驶证记分，满两个小时为一次，一次扣减1分。

A、正确

B、错误

正确答案：B

分析：《道路交通安全违法行为记分管理办法》规定：参加公安机关交通管理部门组织的交通安全公益活动的，满一小时为一次，一次扣减1分。

17、机动车仪表板上(如图所示)亮表示发动机可能机油压力过高。



A、正确

B、错误

正确答案：B

分析：图片表示发动机可能机油压力不足。

18、如图所示，机动车遇行人正在通过人行横道时，要停车让行，是因为行人享有优先通行权。



A、正确

B、错误

正确答案：A

分析：行人优先，安全第一。话说这个过马路穿咖啡色的大叔上镜率很高，在多个题目中都出现了，而且都是扮演穿过马路的行人！

19、图中这个标志提示前方有环形交叉路口，前方路口可以掉头行驶。



A、正确

B、错误

正确答案：A

分析：警示标志，前方是环形交叉路口，是可以掉头的。

20、驾驶机动车遇到漫水桥时要察明水情确认安全后再低速通过。

A、正确

B、错误

正确答案：A

分析：这个是对的因为不知道水深，小心盲目的冲过去，然后汽车飘起来。

21、车速超过规定时速的 20% 但不到 50% 的，一次记几分？

A、12 分

B、6 分

C、3 分

D、2 分

正确答案：B

分析：机动车在道路上行驶，违反限速规定的，按下列规定处罚：超过规定时速 50% 以上，扣 12 分；超过规定时速 20% 以上未达到 50% 的，扣 6 分；超速 10% 不足 20% 的，扣 3 分；不足 10% 的不予以处罚，不予处罚。

22、夜间驾驶人对事物的观察能力明显比白天差，视距变短。

A、正确

B、错误

正确答案：A

分析：此题说的意思是，你在白天开车的时候由于光线比较充足，所以观察事物的范围比较广，观察事物的视线距离相对也就比较大，而在晚上受到光线暗的局限，相对观察事物的距离也就受到局限，所以视距比较短，而并不是说人本身的观察有问题，所以此题是正确的！

23、以下哪个标志为最低限速标志？



A、图 1

B、图 2

C、图 3

D、图 4

正确答案：B

分析：记住就可以了，其他图标是什么？去“交通标志”里学习一遍吧。

24、以下选项中，车辆自动刹车辅助系统的英文缩写是什么？

A、FCW

B、AEB

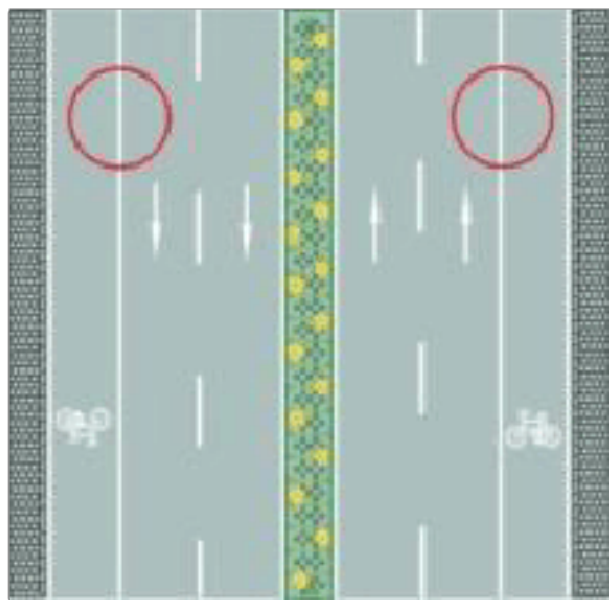
C、BSD

D、ACC

正确答案：B

分析：AEB（AutonomousEmergencyBraking）自动紧急制动系统，能够使得车辆在行驶时自动监测车辆前方有车辆、障碍物或者行人的距离小于安全距离，有可能发生碰撞时，就会自动采取不同程度的制动以至于完全刹停。

25、路两侧的车行道边缘白色实线是什么含义？



A、机动车可临时跨越

B、非机动车可临时跨越

C、车辆可临时跨越

D、禁止车辆跨越

正确答案：D

分析：题目是白色实线，最佳解释应为白色实线不可跨越

26、以下哪种情形会被扣留车辆？

A、车内装饰过多

B、驾驶人开车打电话

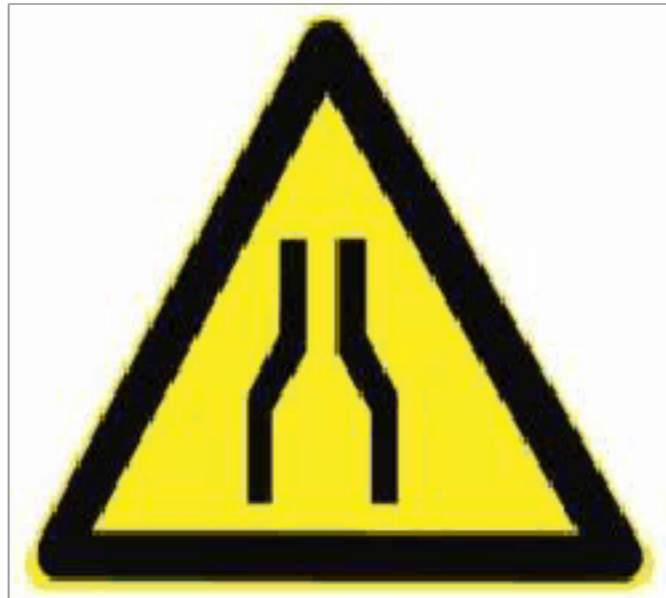
C、未放置检验合格标志

D、未安装防撞装置

正确答案：C

分析：《道路交通安全法》第九十五条：上道路行驶的机动车未悬挂机动车号牌，未放置检验合格标志、保险标志，或者未随车携带行驶证、驾驶证的，公安机关交通管理部门应当扣留机动车。

27、这个标志的含义是提醒前方桥面宽度变窄



A、正确

B、错误

正确答案：B

分析：警告标志两侧变窄。用以警告车辆驾驶人注意前方车行道或路面狭窄情况，遇有来车应予减速避让。设在双车道路面宽度缩减为6m以下的路段起点前方。

28、如图所示，在这种情况下不能够超车的原因是什么？



A、前车速度过快

B、我方车速不足以超越前车

C、路中心为黄线

D、前车正在超车

正确答案：D

分析：前面的车正在超车，我们就不能跟着超了，等前车超车完毕确认有超车条件后再超，以免前车超完车对向来了车子我们看不到，出现紧急情况撞车。

29、这属于哪一类标志？



A、旅游区标志

B、作业区标志

C、告示标志

D、高速公路标志

正确答案：A

分析：旅游区标志：设在通往旅游区各连接道路的交叉口处。

30、这个标志是何含义？



A、禁止驶入路口

- B、禁止向右转弯
- C、禁止车辆掉头
- D、禁止变更车道

正确答案：B

分析：禁止向右转弯：表示前方路口禁止一切车辆向右转弯。此标志设在禁止向右转弯的路口前适当位置。

31、超车需从前车左侧超越，以下说法正确的是什么？

- A、便于观察，有利于安全
- B、右侧为快速车道
- C、左侧为慢速车道
- D、我国实行左侧通行原则

正确答案：A

分析：主要是安全，安全第一。

32、通过窄路、窄桥时，不得超车。

- A、正确
- B、错误

正确答案：A

分析：《中华人民共和国道路交通安全法》第四十三条 同车道行驶的机动车，后车应当与前车保持足以采取紧急制动措施的安全距离。有下列情形之一的，不得超车：（四）行经铁路道口、交叉路口、窄桥、弯道、陡坡、隧道、人行横道、市区交通流量大的路段等没有超车条件的。通过隧道，铁路道口，急转弯路段，窄路，窄桥或遇前方道路上有车辆掉头时，不得超车。

33、这个标志的含义是提醒车辆驾驶人前方是无人看守铁路道口。



A、正确

B、错误

正确答案：B

分析：警告标志有人看守铁道口。用以警告车辆驾驶人注意慢行或及时停车。设在车辆驾驶人不易发现的道口以前适当位置。

34、出现晕厥、恶心、乏力、幻想等影响安全行车的现象时，驾驶人不应驾驶机动车，避免发生交通事故。

A、正确

B、错误

正确答案：A

分析：驾驶人在生病等身体状态不佳的情况下开车，注意力和反应力会大大降低，动作不协调，准确性也会下降，增加发生交通事故的可能性。因此，当出现晕厥、恶心、乏力、幻想等影响安全行车的现象时，驾驶人不要驾车。

35、已经达到报废标准的机动车经大修后可以上路行驶

A、正确

B、错误

正确答案：B

分析：已经达到报废标准的机动车再怎么修也不能上路。最新出台的机动车报废标准，不限年限，历程到达 60 万公里就得报废。

36、如图所示，在这种情况下通过路口，交替使用远近光灯的目的是什么？



A、提示其他交通参与者注意来车

B、检查灯光是否能正常使用

C、准备变更车道

D、超车前提示前车

正确答案：A

分析：很显然是A，在这个十字路口的晚上，明月当空，又没有交通信号灯，交替近远光灯是提醒和各种车辆有车过来。

37、仪表显示当前发动机转速是 6000/分钟



A、正确

B、错误

正确答案：B

分析：这个是时速表。不是转速。

38、补领机动车驾驶证应到以下哪个地方办理？

- A、所学驾校
- B、驾驶证核发地车辆管理所
- C、派出所
- D、全国任何地方公安机关交通管理部门

正确答案：B

分析：如果出现驾驶证丢失需补办的情况，需要到驾驶证核发地车辆管理所补领机动车驾驶证。

39、遇到这种情形怎样行驶？



- A、停车让对方车辆通过
- B、开启左转向灯向左行驶
- C、加速超越障碍后会车
- D、开前照灯告知对方让行

正确答案：A

分析：人家已经在路上了，你在过去，谁都别走了。

40、在山区道路超车时，应怎样超越？

- A、选择较缓的下坡路
- B、抓住任何机会尽量
- C、选择宽阔的缓上坡路段
- D、选择较长的下坡路

正确答案：C

分析：上坡有阻力，不宜滑车，也不宜撞车，所以上坡宽阔地可以超车！

41、未上坡的车辆遇到这种情况让对向下坡车先行。



A、正确

B、错误

正确答案：A

分析：本来是上坡的先行；但是前面的车都下来了，你只有停车等待它先走。

42、图中红色车辆的这种违法行为会被记多少分？



A、记12分

B、记6分

C、记2分

D、记3分

正确答案：D

分析：图中红色机动车在道路逆行，扣3分。

43、遇到图中所示信号灯亮着，但栏杆还没落下，应怎样行驶？

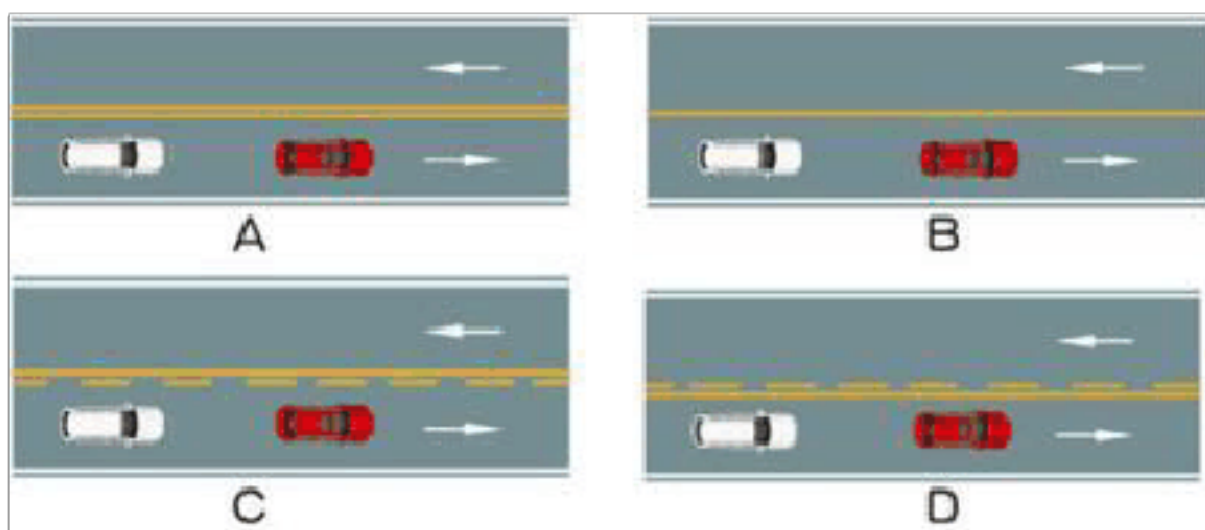


- A、如果已过道口停止线，就可以急速通过
- B、如果没有看到列车驶来，可以加速横过道口
- C、只要栏杆还没落下就继续行驶
- D、在道口的停止线以外停车等待

正确答案：D

分析：如图所示，驶近一个设有信号灯和栏杆的铁路道口，遇到图中所示信号灯亮着，但栏杆还没落下，应在道口的停止线以外停车等待。

44、如图所示，以下哪种情况可以超车？



- A、图 A
- B、图 B
- C、图 C
- D、图 D

正确答案：C

分析：只有图 C 中心线本车道是虚线，可以变道超车，其他图本车道都是实线，不允许变道。

45、在车辆拥堵的路段，遇到图中所示车辆停车等待的情形，怎么做是正确的？



- A、穿插到红色小型客车前停车
- B、依次在红色小型客车后停车等待
- C、向前直行至不能继续行驶为止
- D、鸣喇叭催促红色小型客车向前移

正确答案：B

分析：在拥堵路段，驾驶人应当依次排队等候通过，这才是正确处理方法。

46、驾驶机动车遇到非机动车违法在机动车道上行驶，并阻碍机动车前进时，以下做法错误的是什么？

- A、注意非机动车辆的动向，减速行驶
- B、谨慎驾驶低速通过
- C、持续鸣喇叭警告非机动车避让
- D、保持与非机动车安全车距

正确答案：C

分析：驾驶机动车遇到非机动车违法在机动车道上行驶，并阻碍机动车前进时，应该注意非机动车辆的动向减速行驶；谨慎驾驶低速通过；保持与非机动车安全车距；避让非机动车。请注意！题目要求选出做法错误的选项，因此“持续鸣喇叭警告非机动车避让”做法错误。

47、驾驶机动车发生以下交通事故，哪种情况不可以自行协商解决？

- A、未造成人身伤亡
- B、车辆可以移动

C、对事实及成因无争议

D、其中一方使用伪造、变造的车牌

正确答案：D

分析：在道路上发生交通事故，未造成人身伤亡，当事人对事实及成因无争议的，车辆可以移动的，可以即行撤离现场，恢复交通，自行协商处理损害赔偿事宜。

48、机动车已达到国家强制报废标准的，申请注销登记时应将机动车怎么处理？

A、卖给废品收购站

B、交售给回收企业

C、交给车辆管理所

D、交给安全技术检验机构

正确答案：B

分析：《机动车登记规定》规定：机动车已达到国家强制报废标准的或者机动车未达到国家强制报废标准，机动车所有人自愿报废的，机动车所有人申请注销登记时，应当向报废机动车回收企业交售机动车，确认申请信息，提交机动车登记证书、号牌和行驶证。

49、驾驶机动车在雾天行车开启雾灯和危险报警闪光灯。

A、正确

B、错误

正确答案：A

分析：《安全法》第五十八条 机动车在夜间没有路灯、照明不良或者遇有雾、雨、雪、沙尘、冰雹等低能见度情况下行驶时，应当开启前照灯、示廓灯和后位灯，但同方向行驶的后车与前车近距离行驶时，不得使用远光灯。机动车雾天行驶应当开启雾灯和危险报警闪光灯。

50、汽车的制动距离，会随着车速的升高而变短。

A、正确

B、错误

正确答案：B

分析：汽车的制动距离，会随着车速的升高而加长，车速是原来的两倍时，制动距离就会达

到原来的4倍。车速越高，车辆惯性越大，发生事故时造成的冲击力就越大，容易加重事故后果。

51、机动车在抵押登记、质押备案期间不可以办理转移登记。

A、正确

B、错误

正确答案：A

分析：第二十条有下列情形之一的，不予办理转移登记：(一)机动车与该车档案记载内容不一致的；(二)属于海关监管的机动车，海关未解除监管或者批准转让的；(三)机动车在抵押登记、质押备案期间的；(四)有本规定第九条第(一)项、第(二)项、第(七)项、第(八)项、第(九)项规定情形的。

52、机动车仪表板上(如图所示)亮表示什么?



A、行车制动系统故障

B、驻车制动器制动状态

C、防抱死制动系统出现故障

D、驻车制动解除状态

正确答案：B

分析：驻车制动器处于制动状态，就是手刹没松开。

53、车辆在通过山区道路弯道时，要做到“减速、鸣喇叭、靠右行”。

A、正确

B、错误

正确答案：A

分析：比如南方的山区道路，你那怕只走过一次，对这个做法就会深表认同，因为这个真是太重要了。

以上内容仅为本文档的试下载部分，为可阅读页数的一半内容。如要下载或阅读全文，请访问：<https://d.book118.com/218131124022007004>