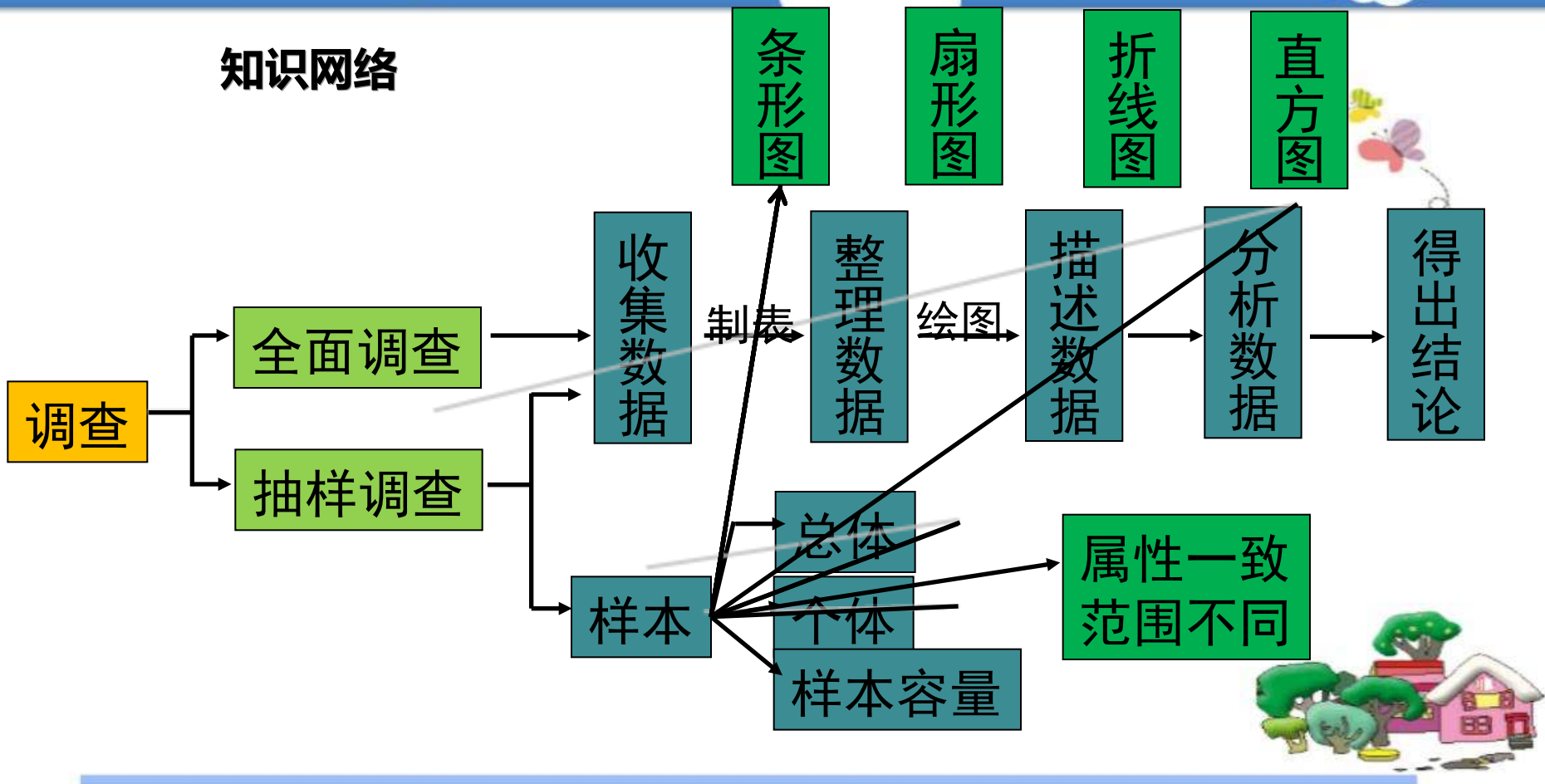


第十章 数据的收集整理与描述

小结与复习



知识网络



目前我们已经学习了四种统计图：条形统计图、扇形统计图、折线统计图和直方图。各种统计图在描述数据方面有各自的特点，选择统计图时要选择合适的统计图来反映某些数据的特征：

- (1) 当数据之间彼此独立时，通常选用条形统计图；
- (2) 当要求描述给出的数据在整体中所占的百分比时，通常选用扇形统计图；





(3) 当要求描述同一属性的一组数据的大小变化或增减趋势时，通常选用折线统计图；

(4) 当同一属性的数据较多，需研究其分布情况时，通常选用直方图。



知识点

1

几种常见的统计图

1. 各种统计图的特点：

(1) 条形图→能够显示每组中的具体数据；

(2) 扇形图→能够显示部分在总体中所占的百分比；

(3) 折线图→能够显示数据的变化趋势；

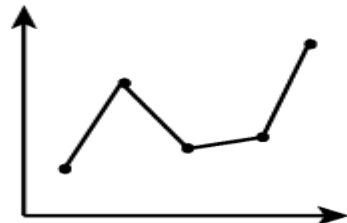
(4) 直方图→能够显示频数的分布情况。



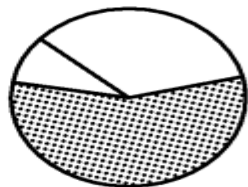
2. 在下列四种统计图中，图A显示 每组中的具体数据，
图B显示 数据的变化趋势，图C显示 每组数据在总
体中所占的百分比，
图D显示 频数的分布情况。



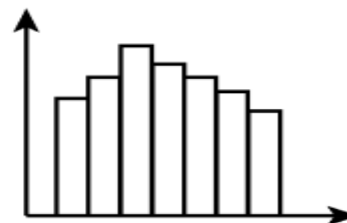
A



B



C



D



专题复习

专题一 抽样调查



【例1】下列调查中，调查方式选择正确的是（ A ）

- A. 为了了解一批灯泡的使用寿命，选择抽样调查
- B. 为了了解某公园全年的游客流量，选择全面调查
- C. 为了了解某1000枚炮弹的杀伤半径，选择全面调查
- D. 为了了解一批袋装食品是否有防腐剂，选择全面调查



【归纳拓展】 抽样调查的考察内容较广，所以打好基础，全面掌握有关抽样调查的知识，抓住知识的要点，灵活运用知识进行判断。



【应用迁移1】

为了了解某县初中二年级9800名学生的视力情况，从中抽查了100名学生的视力情况，就这个问题来说，下面说法中正确的是（ **D** ）

A. 9800名学生是总体 B. 每个学生是个体

C. 100名学生是所抽取的一个样本 D. 样本容量是100



专题二 统计图及其应用

【例2】小明把自己一周的支出情况，用如图所示

的统计图来表示，下面说法正确的是

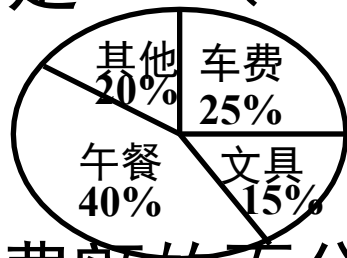
(C)

A.可以直接看出具体消费数额

B.可以直接看出总消费额

C.可以直接看出各面消费额占总消费额的百分比

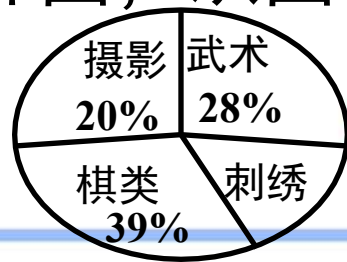
D.可以直接看出各项消费额在一周中的具体变化情况



【归纳拓展】 我们只有掌握好各种统计图的特点以后，才能更好地解决这类问题。所以本章没有难题，只要把基础打扎实了，大部分题目都是比较简单的。

【迁移应用2】

新华中学制作了300名学生选择棋类、武术、摄影、刺绣四门本校课程情况的扇形统计图，从图中可以看出选择刺绣的学生为_____人。



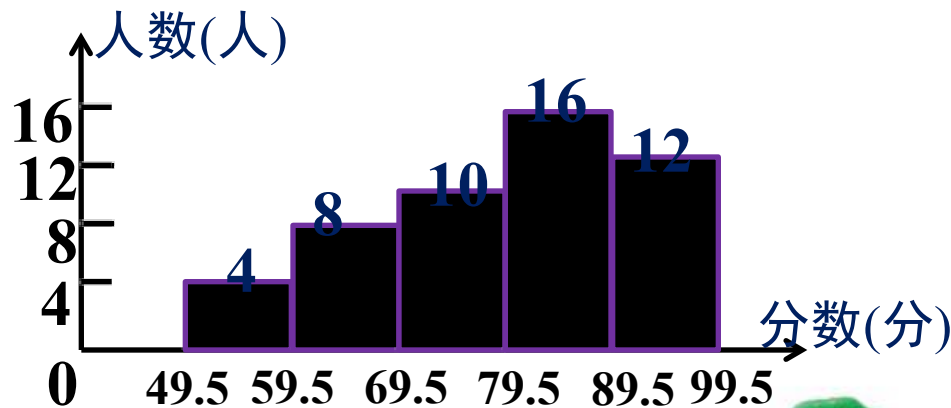
专题三 频数分布直方图及其应用

【例3】对某班学生一次数学测验成绩进行各分数段人数如图所示,根据图示信息填空:

(1)该班有学生 50 人;

(2)成绩在69.5~79.5
范围内的人数为 10.

(3)如果以大于或等于80分
为优良,那么该班的优良率
约为 56%.



以上内容仅为本文档的试下载部分，为可阅读页数的一半内容。如要下载或阅读全文，请访问：<https://d.book118.com/225340311000011240>