

《地球科学概论》 知识点83:

地下水的剥蚀作用 与岩溶地貌

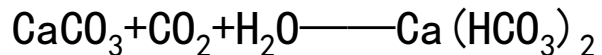


一、地下水的剥蚀作用

剥蚀（潜蚀）：指地下水对岩石的破坏作用。

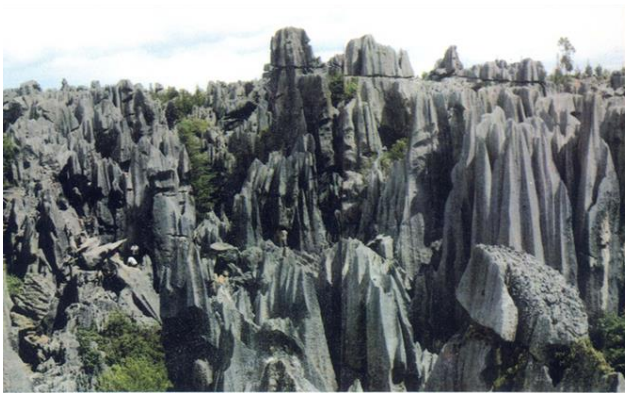
机械潜蚀作用：黄土、疏松的钙质砂岩。

化学溶蚀作用：富CO₂和有机酸的地下水溶蚀矿物的作用。



二、岩溶地貌

岩溶（喀斯特）：含二氧化碳的地下水对灰岩进行的以化学溶蚀为主、机械冲刷为辅的地质作用及其地貌称之。中国译为岩溶。岩溶发育于气候湿热地区与可溶性岩石分布地区。世界占34%，我国占14.3%。喀斯特地区，风景优美，石林壮观。所拍电影赏心悦目如阿诗玛，刘三姐。



二、岩溶地貌

石芽：凹槽之间残存的突起岩石。

溶沟：地表水沿可溶蚀岩石的节理裂隙进行溶蚀与侵蚀，形成纵横交错的凹槽。



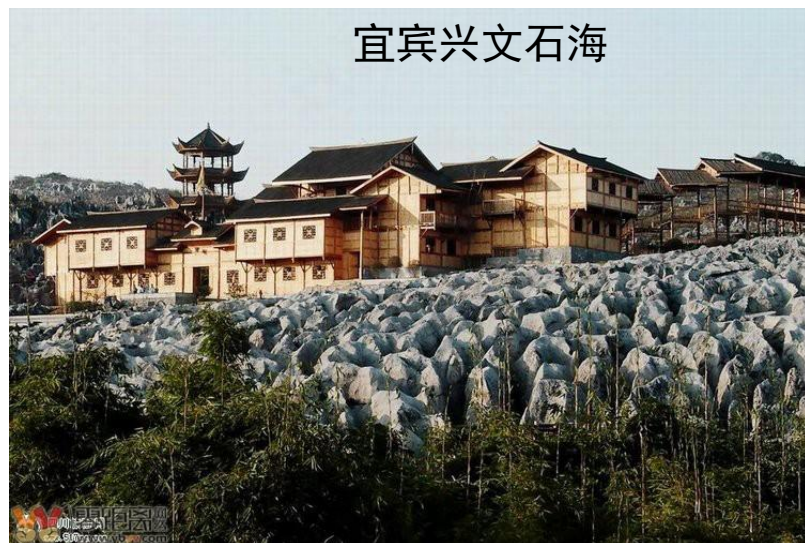
二、岩溶地貌

石林：由密集林立的锥柱状、锥状、塔状岩体组成的地貌景观。



二、岩溶地貌

石林：由密集林立的锥柱状、锥状、塔状岩体组成的地貌景观。



二、岩溶地貌

岩溶漏斗：呈碟状或倒锥状的封闭洼地。

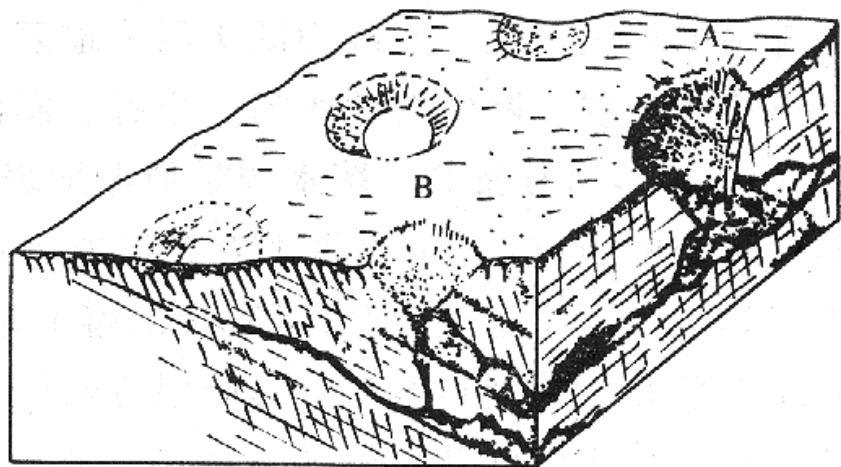


图 5-6 岩溶漏斗示意图

(引自武汉地质学院,《普通地质学》,1981)

A. 塌陷为主的漏斗; B. 溶蚀为主的漏斗



二、岩溶地貌

世界最大的岩溶漏斗-小寨天坑：位于重庆奉节，深度为521米-662米，宽度为535-625米。



二、岩溶地貌

岩溶塌陷

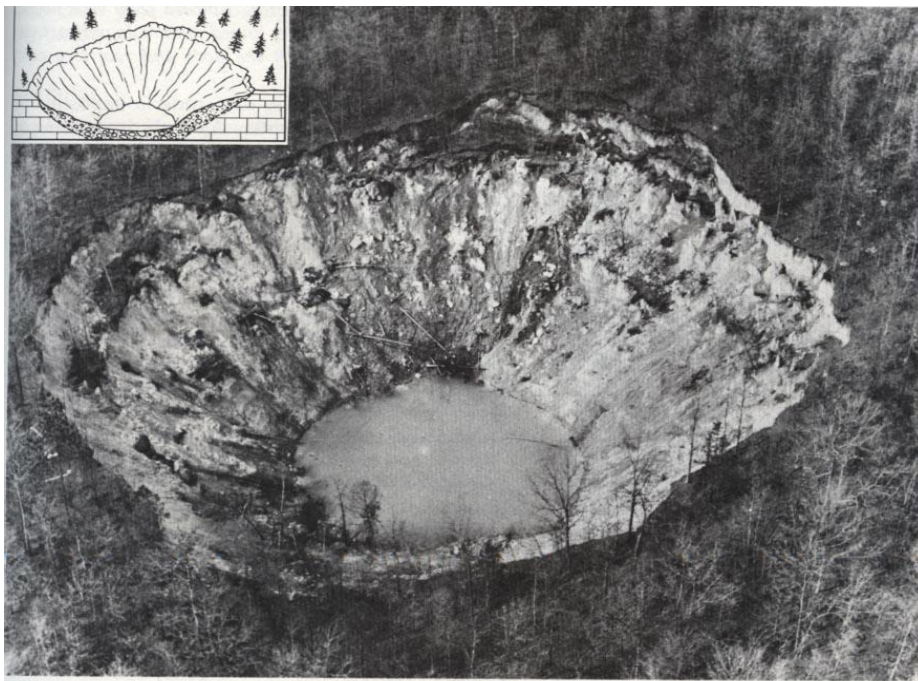
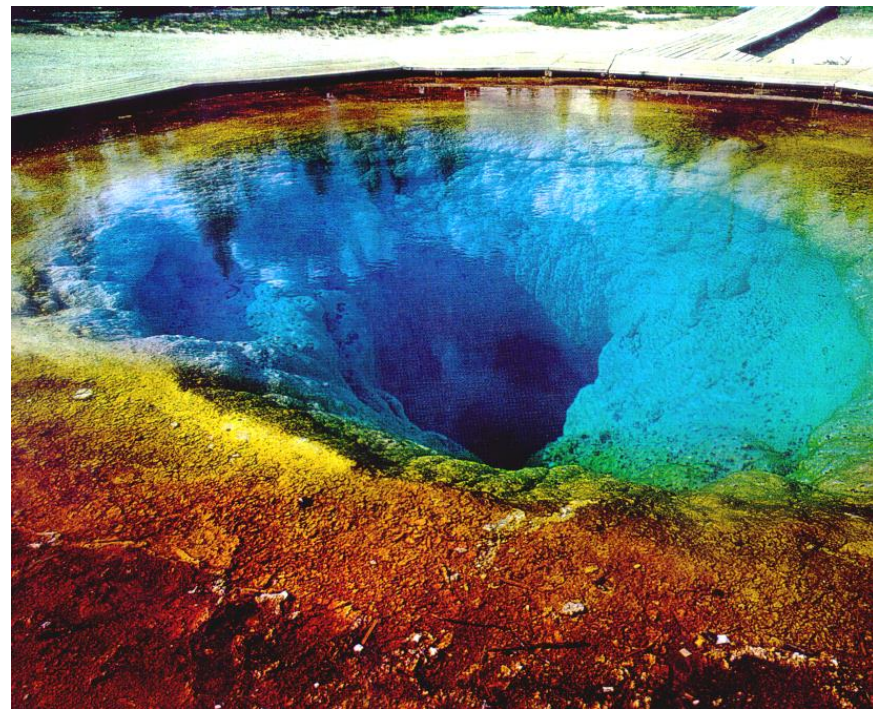


FIGURE 10.22 Sink, nearly 130 m in diameter and 45 m deep, near Montevallo, Alabama, formed at 2 p.m. on December 2, 1973. Debris of the roof forms a talus that conceals the bedrock. The bottom contains a pond.



二、岩溶地貌

峰林：成群分布的山体基部分离的石灰岩山峰群。

峰丛：一种基部相联的峰林“U”形的马鞍地形，峰与峰之间常形成。



以上内容仅为本文档的试下载部分，为可阅读页数的一半内容。如要下载或阅读全文，请访问：<https://d.book118.com/226000150155010115>