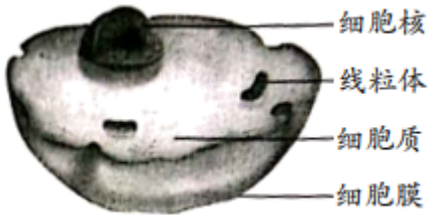


## 2024 届上海市宝山区重点名校十校联考最后生物试题

### 注意事项

1. 考生要认真填写考场号和座位序号。
2. 试题所有答案必须填涂或书写在答题卡上，在试卷上作答无效。第一部分必须用 2B 铅笔作答；第二部分必须用黑色字迹的签字笔作答。
3. 考试结束后，考生须将试卷和答题卡放在桌面上，待监考员收回。

1、如图是动物细胞结构示意图，控制物质进出细胞的结构是（ ）



- A. 细胞膜      B. 细胞质      C. 线粒体      D. 细胞核

2、小明同学建立了一个关于藻类植物、苔藓植物、蕨类植物特点的分类图（见下图）。请指出甲、乙、丙依次代表哪类植物（ ）

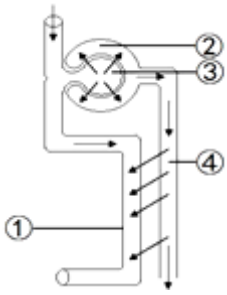


- A. 藻类植物、苔藓植物、蕨类植物  
B. 苔藓植物、藻类植物、蕨类植物  
C. 蕨类植物、藻类植物、苔藓植物  
D. 藻类植物、蕨类植物、苔藓植物

3、用显微镜观察洋葱表皮细胞装片的同一部位时，选择下列哪种目镜和物镜的组合，视野中的细胞体积最大？（ ）

- A. 目镜 5×物镜 40×      B. 目镜 10×物镜 40×  
C. 目镜 10×物镜 10×      D. 目镜 16×物镜 10×

4、如图为肾单位模式图，下列说法不正确的是（ ）



- A. 肾单位是肾脏结构和功能的基本单位  
 B. 肾单位由②③④组成  
 C. 血液通过③后，尿酸、尿素减少，血液变成静脉血  
 D. ④把全部葡萄糖、大部分水和部分无机盐重新吸收进入①

5、近几年，雾霾在我国华东、华北地区时有发生。我市在治理雾霾方面采取了“施工单位加盖防护网”“单双号限行”等措施，使雾霾天气得到了一定的改善。某同学在“关注雾霾”主题班会上，提出的下列治霾措施中，不合理的是（ ）

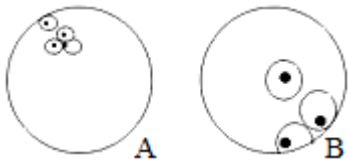
- A. 增加火力发电  
 B. 发展公共交通，减少汽车尾气排放量  
 C. 扩大绿化面积  
 D. 提倡骑自行车或步行的方式出行

6、《物种起源》一书的作者是（ ）

- A. 达尔文  
 B. 雷迪  
 C. 法布尔  
 D. 米勒

7、如图为某同学在显微镜下观察到的细胞图像，仔细观察并分析：从像 A 变成像 B 是做了怎样的处理？（ ）

- ①低倍镜换成了高倍镜 ②向右下移动了玻片 ③向左上移动了玻片 ④把大光圈换成了小光圈



- A. ①③  
 B. ①④  
 C. ②③  
 D. ①②④

8、如图是某兴趣小组设计的四个实验装置，其中实验设计不合理的是（ ）





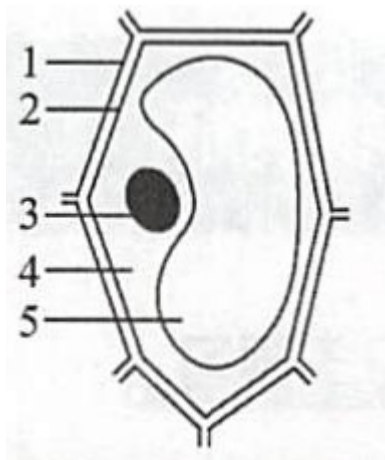
9、下列关于生物多样性的说法正确的是（ ）

- A. 生物圈内所有的生物构成了生物的多样性
- B. 外来物种的入侵能够增加生物的多样性
- C. 红树林的防风消浪作用属于生物多样性的间接价值
- D. 生物多样性的潜在价值就是其形态结构功能

10、近期美洲出现了一种通过蚊虫叮咬传播的虫媒病，病原体为寨卡病毒（Zika Virus）。我国科学家现已证明，寨卡病毒与新生儿小头畸形有直接关联。下列有关说法正确的是（ ）

- A. 可以使用抗生素来治疗这种虫媒病
- B. 寨卡病毒属于细菌病毒
- C. 为了预防该传染病，要尽量消灭蚊虫，这属于保护易感人群
- D. 患者和寨卡病毒的携带者都是该病的传染源

11、图为显微镜下观察到的洋葱鳞片叶表皮细胞，下列有关说法中正确的是（ ）



- A. 1为细胞壁，植物细胞特有的，除了起保护作用外，还可以控制物质进出
- B. 3为细胞核，起支持和保护的作用
- C. 5为液泡，内含溶解着多种物质的细胞液

以上内容仅为本文档的试下载部分，为可阅读页数的一半内容。如要下载或阅读全文，请访问：<https://d.book118.com/226155205105010134>