

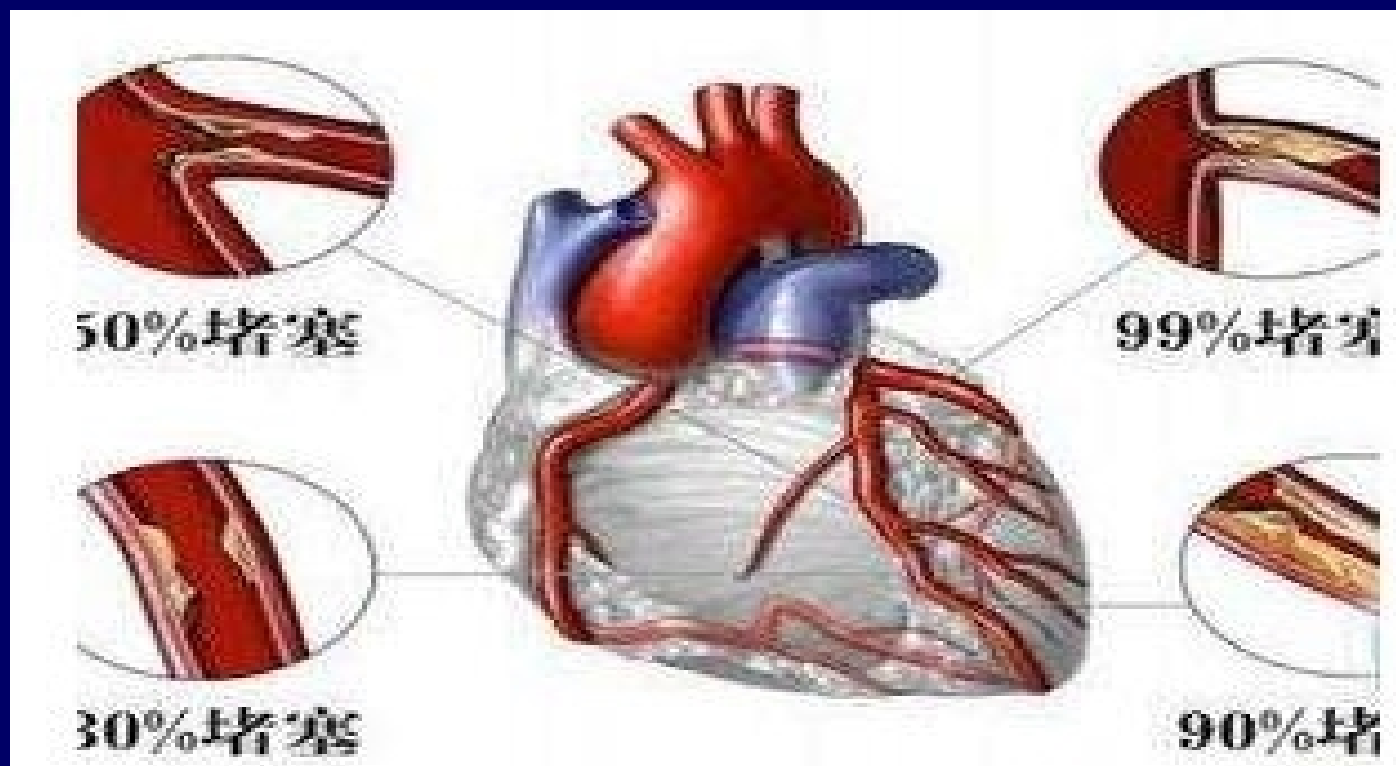
# 冠状动脉粥样硬化性 心脏病CHD

2020. 8. 1



# 冠状动脉硬化性心脏病 CHD

**定义：**冠状动脉狭窄引起的缺血性心脏病。简称“**冠心病**”。



- 目标:
1. 学习冠心病相关知识
  2. 冠心病病变类型
  3. 冠心病护理措施



多发于40岁以上人群，男性多于女性

## 冠心病发病率

25岁至65岁



2 : 1

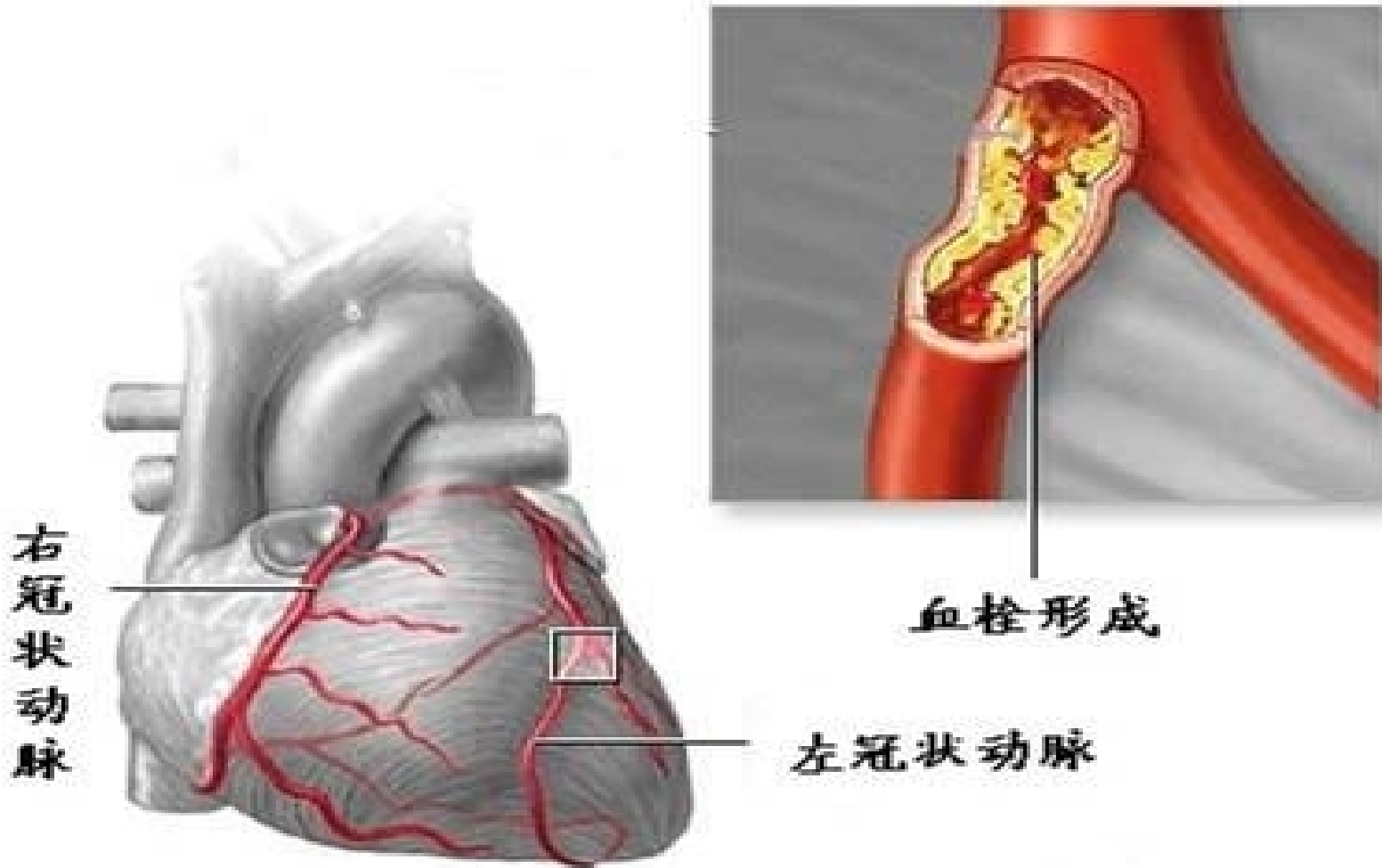
75岁以后



5 : 4

# 冠状动脉粥样硬化

好发部位：左冠状动脉前降支



## 原因：

冠状动脉供血不足

冠状动脉粥样硬化，低血压，饱食后血液重新分配等。

心肌耗氧量增加

情绪激动、寒冷刺激、过度劳累、

血压骤升、心动过速、心肌肥大

## 病变类型:

1. 心绞痛
2. 心肌梗死
3. 心肌纤维化
4. 冠状动脉性猝死

# 1. 心绞痛

**概念：**由于冠状动脉供血不足和（或）心肌耗氧量骤增，致心肌急性、暂时性**缺血缺氧**所致的以心前区疼痛为特点的临床综合症。

**表现：**阵发性胸骨后部疼痛，  
向心前区及左上肢放射，持续数分钟，  
可休息或口服硝酸酯类药物缓解。



## 2. 心肌梗死

**定义：**冠状动脉供血中断，引起供血区心肌严重持续性**缺血缺氧**而引起的缺血性坏死。

**原因：**冠状动脉的急性闭塞（血栓形成、斑块内出血、痉挛）。

**表现：**剧烈而持续的胸骨后疼痛，  
休息及硝酸酯类药物不能缓解。

**类型：**① 心内膜下心肌梗死

② 透壁性心肌梗死（典型心肌梗死类型）

## ➤ 病理变化

肉眼：

- 梗死区形状不规则
- 6小时后才能辨认，梗死灶呈苍白色

8-9小时：淡黄色

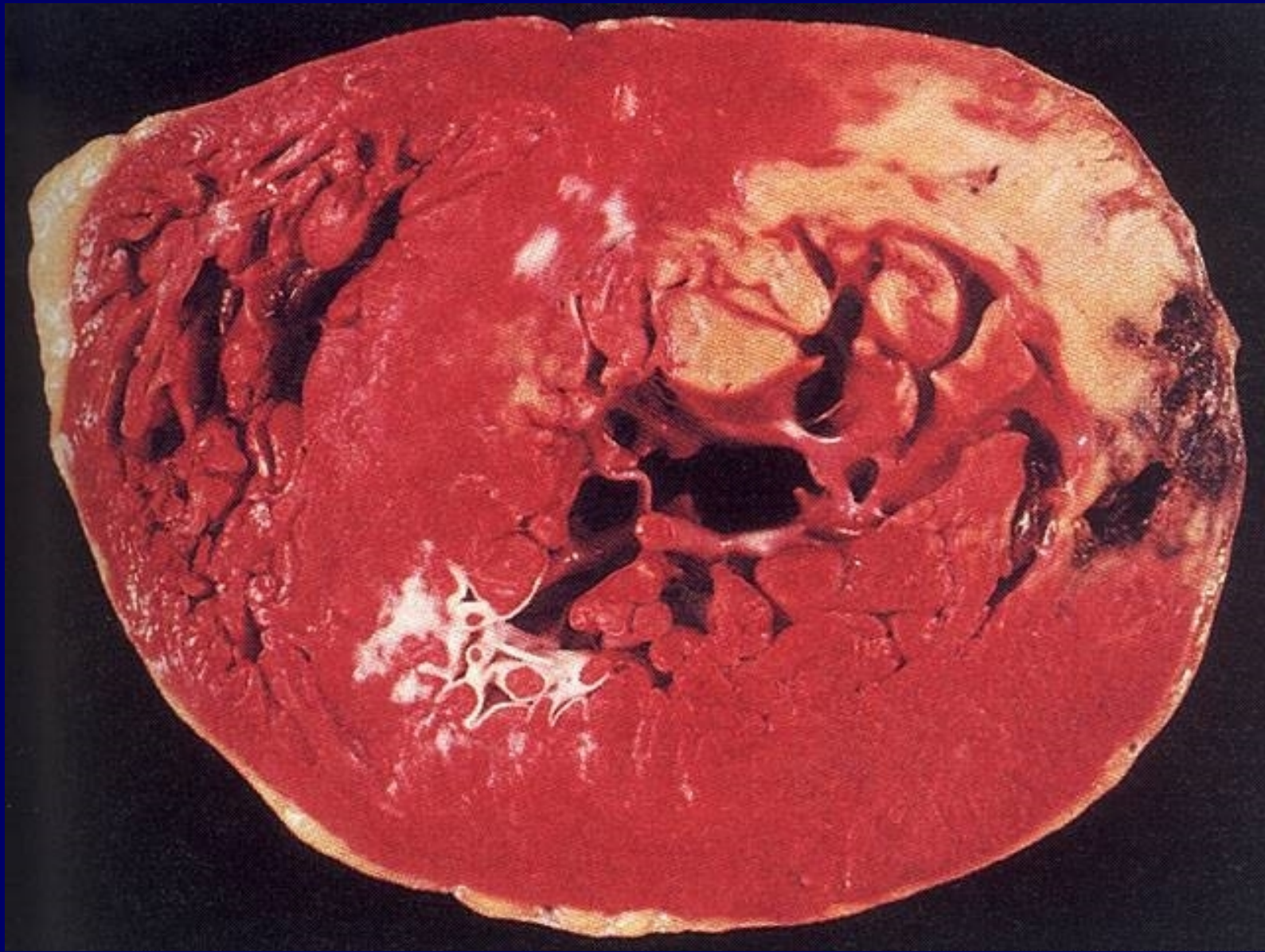
4天后：梗死灶周出现出血、充血带

1周后：红色（肉芽组织增生）

2-8周：灰白色，瘢痕



心肌梗死形状不规则



6小时后，梗死灶呈苍白色

以上内容仅为本文档的试下载部分，为可阅读页数的一半内容。如要下载或阅读全文，请访问：  
<https://d.book118.com/226232213213010215>