

# 新生入学教育演讲稿

# 目 录

- 欢迎与祝贺
- 学校及专业介绍
- 校园生活指南
- 学习方法与技巧分享
- 纪律规范与安全意识培养
- 心理健康与人际交往建议

01

No

欢迎与祝贺

image



# 对新生的欢迎词



热烈欢迎各位新同学加入我们的大家庭，你们的到来为学校注入了新的活力和希望。



在这里，你们将开启人生新的篇章，迎接属于你们的挑战和机遇。



我们期待着你们的成长和进步，相信你们一定能够在这里收获满满。



# 祝贺大家成为学校一员

恭喜你们经过努力，  
成功考入这所学校，  
成为我们的一员。



这是你们人生中的一个重要里程碑，也是你们实现梦想的起点。

在这里，你们将接受  
全面的教育，培养自  
己的综合素质和能力。





# 期待共同度过美好时光



我们期待着与你们一起度过美好的校园时光，共同创造难忘的回忆。



在这里，你们将结交志同道合的朋友，一起成长、一起奋斗。



我们相信，这段经历将成为你们人生中最宝贵的财富之一。

02

No

学校及专业介绍

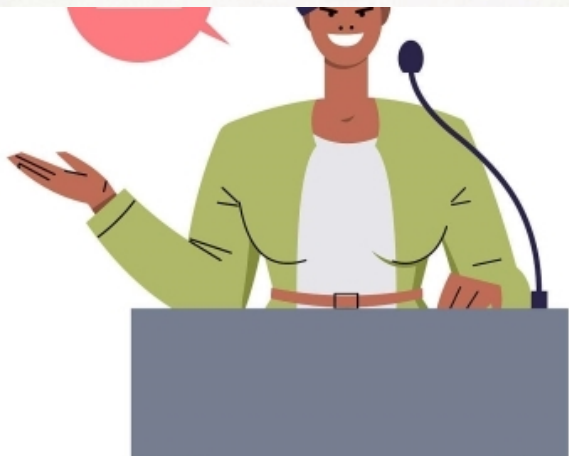
Image



# 学校历史、现状及发展规划

## 学校历史

我校创办于上世纪五十年代，经过几十年的发展，已经成为国内外知名的综合性大学。



## 发展规划

学校致力于建设世界一流大学，未来将继续加强学科建设和科研工作，提升国际影响力。



## 学校现状

目前，学校拥有多个博士后流动站、博士点、硕士点和专业学位授权类别，涵盖了理、工、文、管等多个学科领域。







# 学院和专业设置及特色优势

01

## 学院设置

我校设有多个学院，包括理学院、工学院、文学院、管理学院等，每个学院下设多个系所和研究中心。

02

## 专业设置

涵盖了理学、工学、文学、管理学等多个学科门类，如数学、物理、化学、机械工程、电子工程、计算机科学、汉语言文学、经济学等。

03

## 特色优势

我校的某些专业在国内处于领先地位，如某些工科专业在国内外享有很高的声誉，同时学校还注重跨学科交叉融合，鼓励学生进行跨学科学习和研究。





# 师资力量和科研成果展示



## 师资力量

我校拥有一支高水平的师资队伍，其中包括多名院士、国务院特殊津贴专家、省级以上人才计划入选者等。

## 科研成果

近年来，我校在科研方面取得了显著的成绩，承担了多项国家级和省级科研项目，获得了多项重要科研成果和奖励，如国家自然科学奖、国家技术发明奖等。同时，学校还积极推动产学研合作，加强科技成果转化和应用。



03

No

校园生活指南

image



# 校园环境和设施介绍

## 优美的校园环境

我们的校园绿树成荫，花香四溢，拥有宽敞的草坪和多个运动场地，为同学们提供了良好的学习和生活环境。



## 先进的教学设施

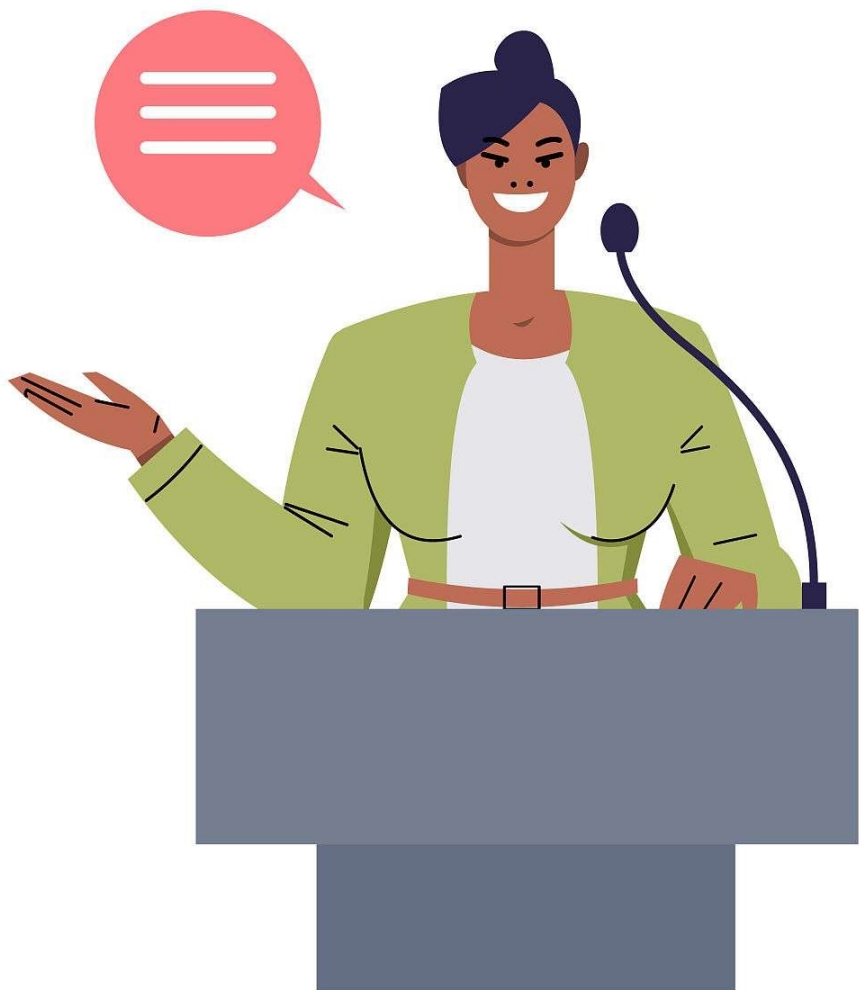
学校配备了现代化的多媒体教室、实验室、计算机房等，为同学们提供了优质的教学资源和实践机会。



## 便捷的校园服务

校园内设有超市、医务室、银行ATM等便民设施，方便同学们的生活需求。

# 宿舍、食堂、图书馆等生活区域说明



## 温馨的宿舍环境

学校提供舒适的宿舍环境，配有空调、热水器等设施，让同学们感受到家的温暖。

## 多样化的食堂选择

学校食堂提供多种口味的餐食，满足不同地区同学的饮食习惯，同时设有清真餐厅等特殊餐厅，尊重每位同学的饮食需求。

## 丰富的图书馆资源

学校图书馆藏书丰富，涵盖了各个学科领域，为同学们提供了广阔的知识海洋。同时，图书馆还提供电子资源查询、借阅等服务，方便同学们的学习需求。

以上内容仅为本文档的试下载部分，为可阅读页数的一半内容。如要下载或阅读全文，请访问：  
<https://d.book118.com/227006034060010011>