

心理健康访谈节目广西综艺

汇报人：XXX

2024-01-07



目录

- 节目介绍
- 嘉宾介绍
- 访谈内容
- 观众反馈
- 节目效果评估
- 未来展望

contents

01 节目介绍

节目背景



01

社会压力与心理健康问题日益突出

随着社会节奏加快，人们面临的心理压力越来越大，心理健康问题逐渐成为社会关注的焦点。

02

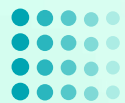
传统心理健康节目不足

虽然有一些心理健康节目，但它们往往过于专业或缺乏亲和力，无法满足广大观众的需求。

03

广西综艺推出心理健康访谈节目

为了更好地普及心理健康知识，提高公众对心理健康的关注度，广西综艺推出了一档心理健康访谈节目。



节目宗旨

01

提高公众对心理健康的认知

通过访谈和案例分析，让观众了解心理健康的重要性，提高对心理问题的认识。

02

促进心理健康知识的普及

邀请心理专家和嘉宾分享经验，提供实用的心理健康指导和建议。

03

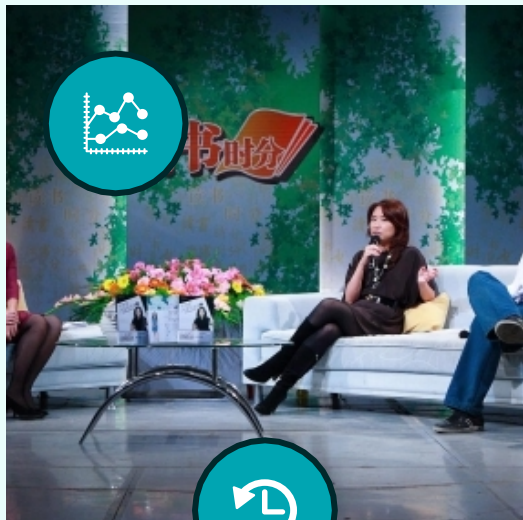
倡导积极向上的生活态度

鼓励观众关注自己的心理健康，培养积极乐观的心态，提高生活质量。

节目形式

访谈形式

节目采用访谈形式，主持人引导嘉宾和心理专家进行深入交流。



案例分析

节目中会分析一些典型的心理案例，帮助观众更好地理解心理健康问题。

互动环节

设置互动环节，让观众参与进来，与嘉宾和心理专家进行交流。



专题讲座

邀请心理专家进行专题讲座，深入剖析某一方面的心理健康知识。

02

嘉宾介绍



嘉宾选择标准

● 专业性

嘉宾应具备心理学或相关领域的专业知识和经验，能够提供深入、专业的见解和建议。

● 代表性

嘉宾应具有广泛的代表性，能够反映不同群体和背景的心理需求和问题。

● 亲和力

嘉宾应具有亲和力，能够与观众建立良好的沟通和互动，传递温暖和正能量。





嘉宾参与情况



访谈内容

嘉宾应积极参与访谈，分享自己的经验和见解，提供实用的心理健康指导和建议。

访谈深度

访谈应深入挖掘嘉宾的观点和见解，引导观众深入思考和了解心理健康问题。

访谈形式

访谈形式应多样化，包括对话、问答、互动等形式，以增加观众的参与感和互动性。



嘉宾影响力

01



观众反馈



嘉宾的分享和建议应得到观众的认可和好评，能够引起观众的共鸣和反响。

02



社会影响



嘉宾的言论和行为应具有积极的社会影响，能够促进人们对心理健康的关注和重视。

03



媒体报道

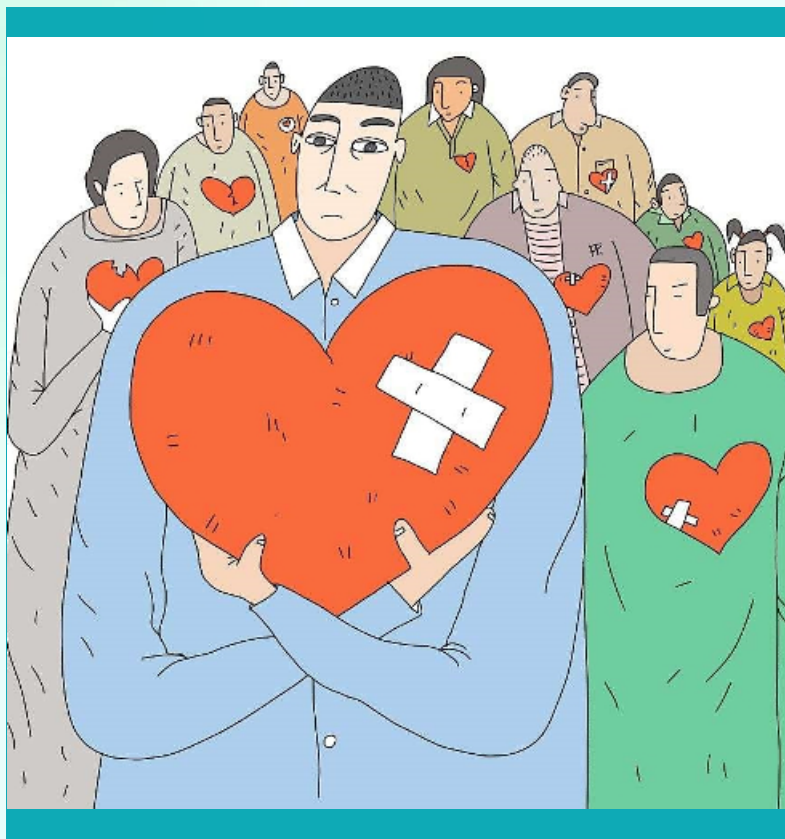


嘉宾的访谈和言论应得到媒体的关注和报道，能够扩大节目的影响力和知名度。

03 访谈内容



心理健康知识普及



心理健康的重要性

强调心理健康对个人和社会的重要性，提高公众对心理健康的关注度。



常见心理问题

介绍常见的心理问题，如焦虑、抑郁、压力等，帮助观众了解和识别这些问题。



预防与应对方法

提供预防和应对心理问题的方法和技巧，如心理咨询、心理治疗等。



嘉宾分享经历与感悟

● 嘉宾亲身经历

邀请嘉宾分享自己的心理历程和成长经历，让观众了解心理健康问题的普遍性和可治愈性。

● 感悟与启示

通过嘉宾的分享，传递积极向上的生活态度和面对心理问题的勇气与决心。

● 鼓励与支持

为有相似经历的观众提供鼓励和支持，让他们感受到温暖和力量。



以上内容仅为本文档的试下载部分，为可阅读页数的一半内容。如要下载或阅读全文，请访问：
<https://d.book118.com/227150122114006112>