

picc日常护理注意事项

目录

- PICC简介
- PICC日常护理基本知识
- PICC常见问题及处理方法
- PICC护理的注意事项
- PICC护理的误区与纠正方法
- PICC护理的案例分享与经验总结

01

PICC简介





PICC的定义



PICC，全称为Peripherally Inserted Central Catheter，中文称为经外周静脉置入中心静脉导管。

PICC是一种由导管材料制成的医疗器械，通过外周静脉插入，沿着血管到达中心静脉，为患者提供长期的静脉输液和药物输送通道。

PICC的用途



01

长期输液治疗

对于需要长期输液治疗的患者，PICC可以提供一条稳定的输液通道，减少反复穿刺静脉的痛苦和损伤。

02

药物输送

PICC可以用于输送高浓度、刺激性的药物，如化疗药物、抗生素等，减少对血管的刺激和损伤。

03

血液样本采集

PICC也可以用于采集血液样本，方便医生进行实验室检查和诊断。



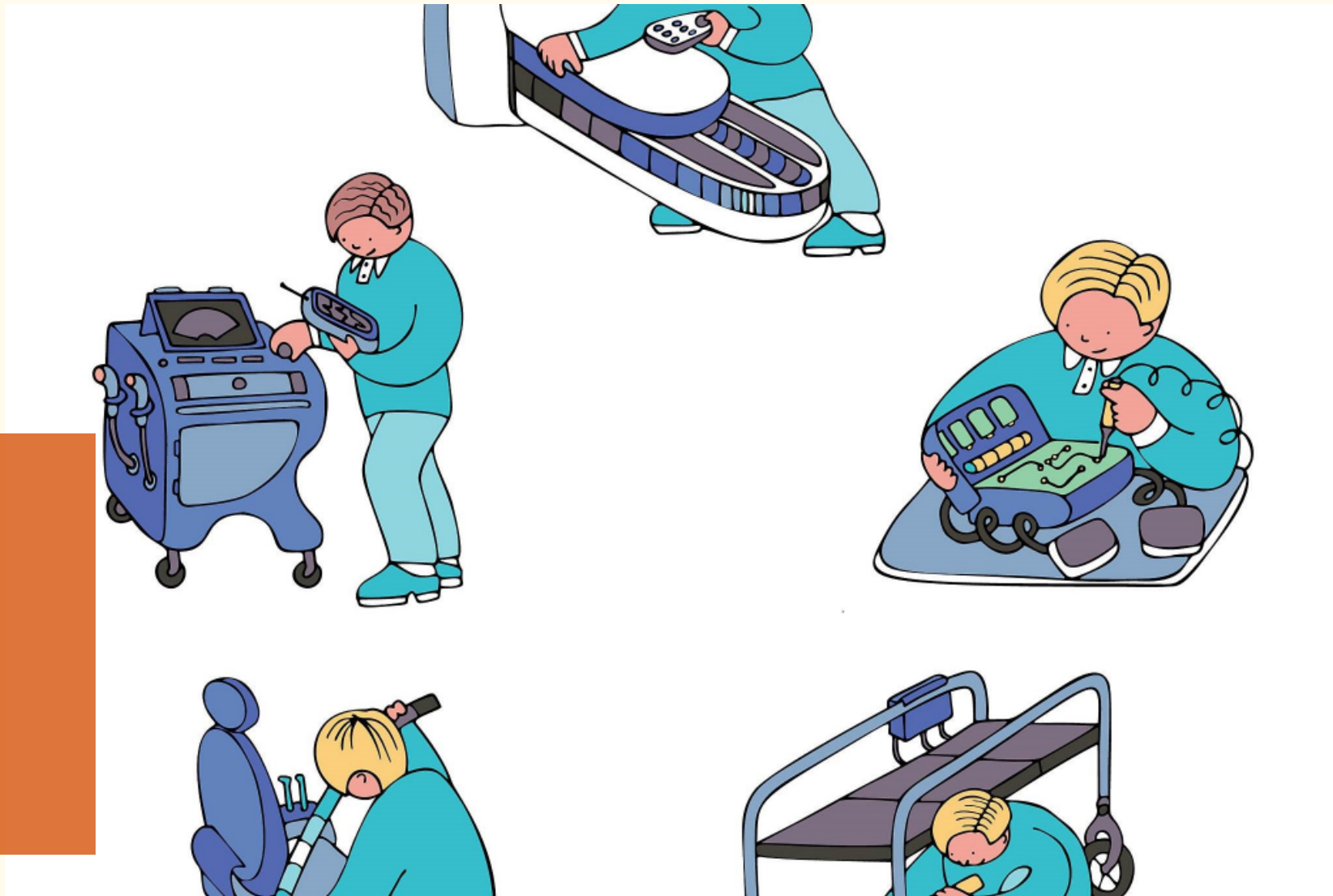
PICC的优点与局限性

优点

PICC可以提供稳定的输液通道，减少反复穿刺的痛苦和损伤；同时，PICC可以用于输送高浓度、刺激性的药物，减少对血管的刺激和损伤。

局限性

PICC置入需要专业的技术和经验，操作较为复杂；同时，PICC置入后需要定期维护和护理，需要患者具备一定的自我管理能力和自理能力。



02

PICC日常护理基本知识



日常清洁与消毒



01

保持穿刺点周围皮肤的清洁干燥，避免汗渍和污垢滞留在皮肤上

。

02

定期使用温和的肥皂和水清洁皮肤，然后使用酒精或碘伏进行消毒。

03

避免使用含有香料和酒精的清洁剂和消毒剂，以免刺激皮肤。

敷料的更换与维护

1

定期检查敷料是否完好，有无脱落、湿润或污染等情况。

2

如果敷料出现潮湿、松脱或污染等情况，应及时更换。

3

在更换敷料时，应遵循无菌操作原则，避免导管受到污染。





导管固定与松紧度检查



01

确保导管固定良好，没有松动或移位。

02

检查导管与皮肤之间的松紧度，确保导管不会过紧或过松。

03

如果发现导管松动或移位，应及时调整或寻求专业医生的帮助。



避免剧烈运动和过度弯曲手臂



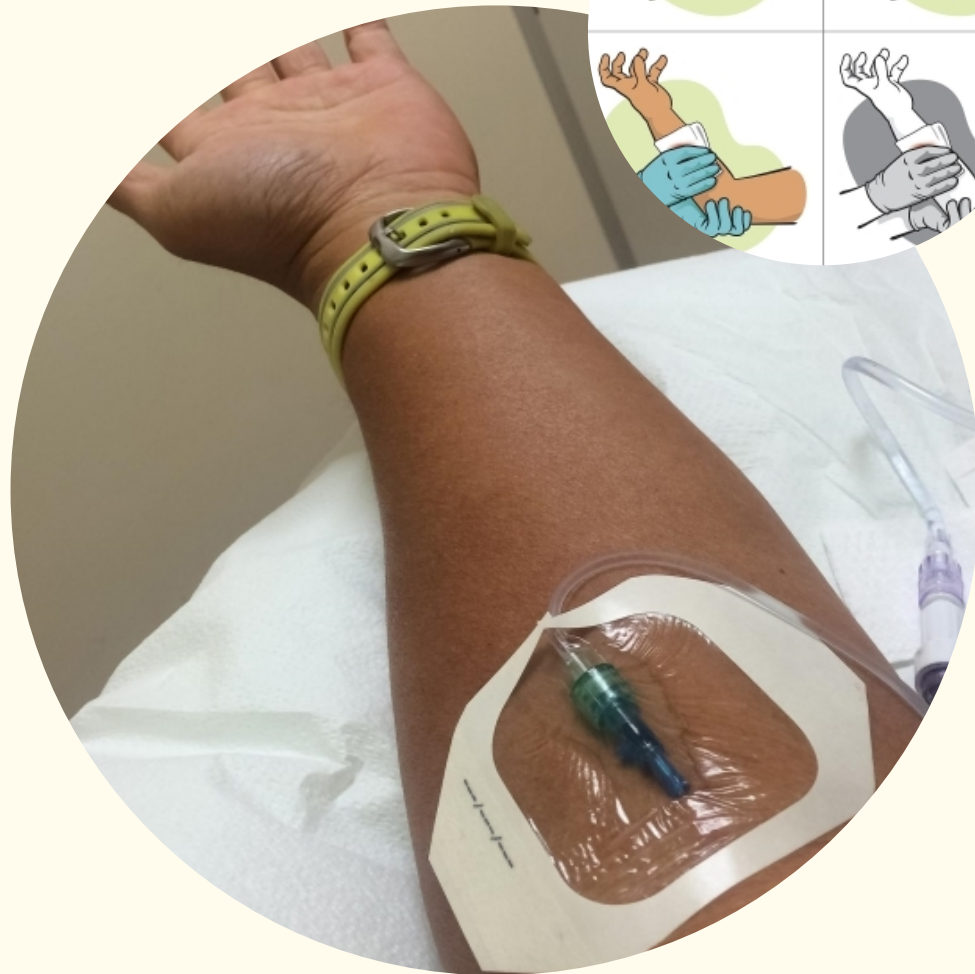
避免进行剧烈的手臂运动，如举重、俯卧撑等。



避免长时间将手臂弯曲或受压，如睡觉时尽量避免手臂弯曲。



在进行日常活动时，应注意保护手臂，避免受到外力撞击或压迫。



03

PICC常见问题及处理方法



导管破损或断裂

破损或断裂的原因

可能是因为导管材料质量问题、导管老化、患者活动时不慎拉扯等原因导致。

症状

导管破损或断裂时，患者可能会感到局部疼痛、出血等症状。

处理方法

一旦发现导管破损或断裂，应立即停止使用，并前往医院进行处理。医生可能会将导管取出，并进行局部消毒和止血处理。



导管移位或脱落

移位或脱落的原因

可能是因为导管固定不牢固、患者活动幅度过大、导管材料与患者皮肤不相容等原因导致。

症状

导管移位或脱落时，患者可能会感到局部不适、疼痛等症状。

处理方法

一旦发现导管移位或脱落，应立即停止使用，并前往医院进行处理。医生可能会重新固定导管，或者将导管取出。





静脉炎或血栓形成

01

静脉炎或血栓形成的原因

可能是因为导管对静脉内壁的刺激、导管留置时间过长、患者本身血液高凝状态等原因导致。

02

症状

静脉炎或血栓形成时，患者可能会感到局部疼痛、肿胀、皮肤温度升高、皮肤颜色改变等症状。

03

处理方法

一旦发现静脉炎或血栓形成，应立即前往医院进行处理。医生可能会给予患者抗炎药物、抗凝药物等治疗，同时根据情况决定是否需要将导管取出。



以上内容仅为本文档的试下载部分，为可阅读页数的一半内容。如要下载或阅读全文，请访问：
<https://d.book118.com/228057026137006053>