

可口可乐财务报表与分析-教师讲义



培训注意事项



- 学员身份，全情投入
- 你的工作同事处理必要事务
- 不带与培训无关的物品进培训室
- 关掉传呼机或手机
- 电话讯息请于小休时才作处理
- 请守时以确保课程能顺利完成
- 资料装于培训结束后发放



导师的自我介绍



- 自我介绍
- 本次课程的概要
- 本次课程的时间安排



培训的期望

- 了解财务知识
- 能阅读财务报表
- 能进行一定的财务分析
- 加强沟通



企业的经营目的



- 以营利为目的
 - 以解决特定问题为目的
-
- 我司的经营目的
 - 推广可口可乐系列饮料
 - 引进先进的饮料管理
 - 获取利润

利润又有
增长





企业财务管理的目标




- 利润最大化
- 每股盈余最大化
- 股东利益最大化






财务管理

- 主要是通过资金管理来实现的。
 - 现金
 - 资产
 - 收入
 - 成本
 - 费用



物是钱的转化形式，所以包括钱、物的保存及其收发



贯穿企业经营全过程！



如何实现财务管理目标



- 实现财务管理工作的具体目标，实现财务管理目标。
 - 正确记录、审核企业的经营活动
 - 正确的进行企业财务核算
 - 监督、管理企业的经营活动
 - 财务收支管理，如融资、投资等。



财务工作职责

- 服务
- 监督
- 核算



目标结果的表现形式



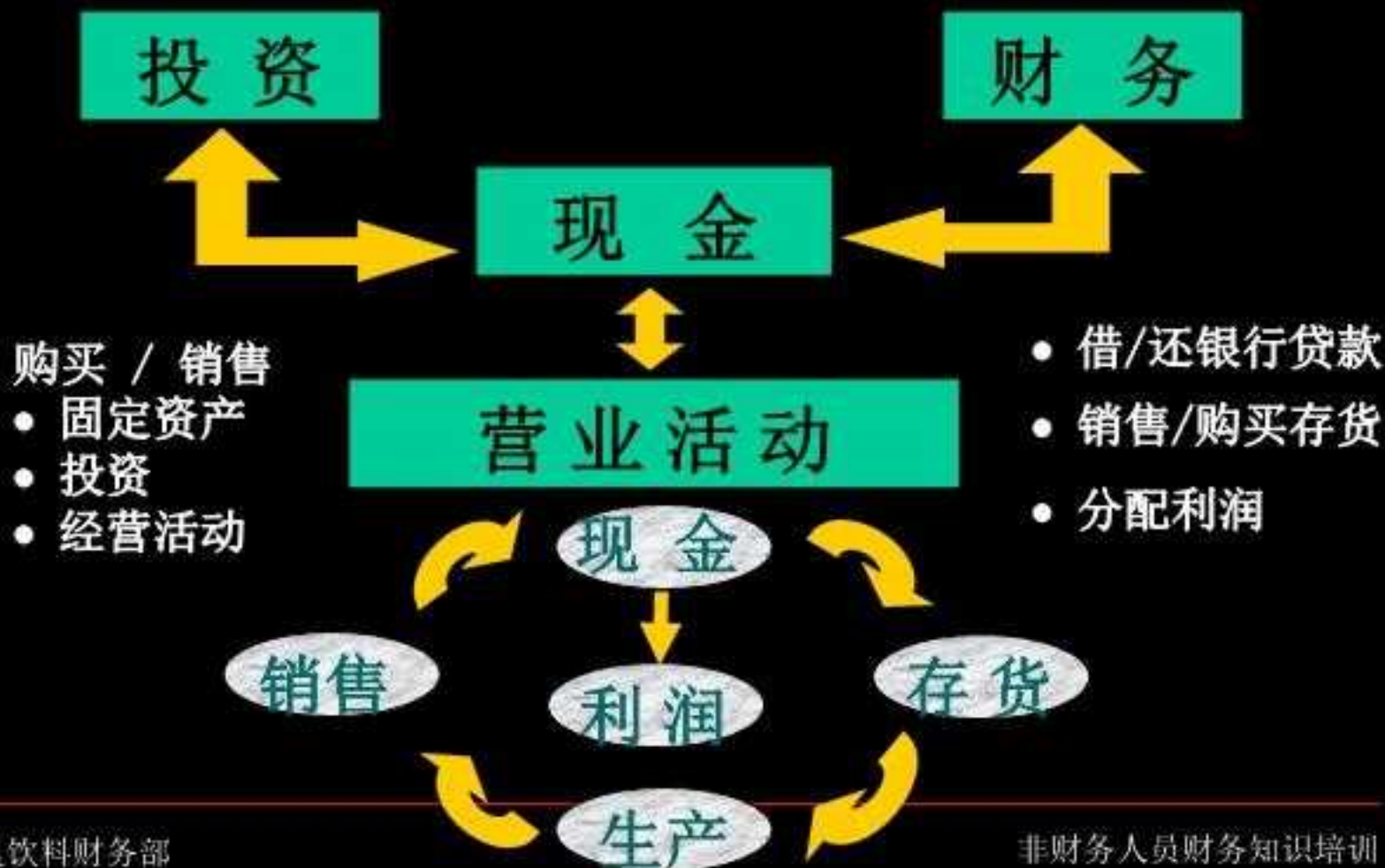
- 会计报表
 - 损益表（利润表）
 - 资产负债表
 - 现金流量表
 - 其他管理报表

按月、季、
年报出



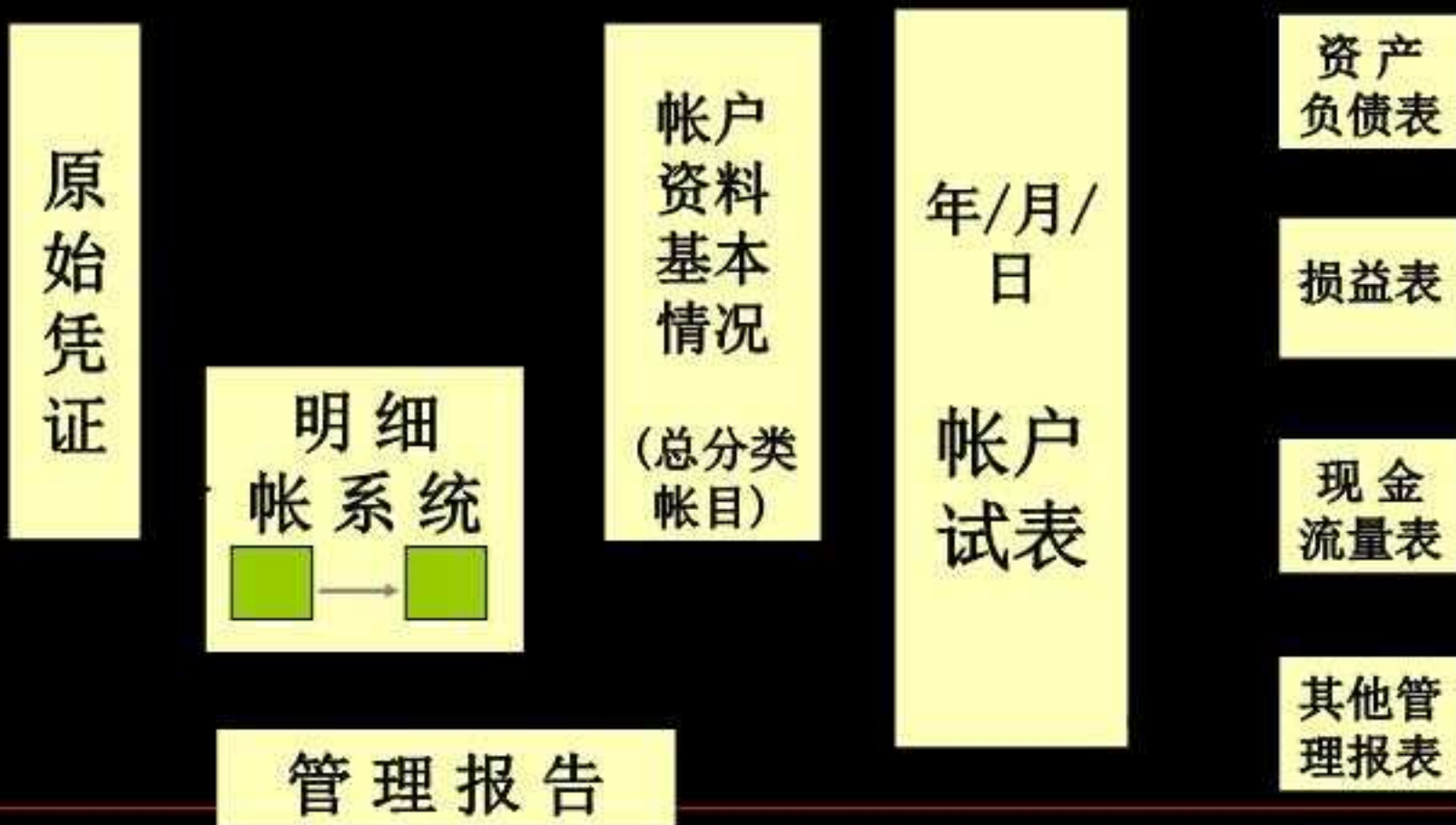


经营中的现金循环





财务报表的形成





会计原理内容

- 会计凭证
- 会计要素
- 会计科目
- 会计帐户
- 记帐方法
- 会计帐簿

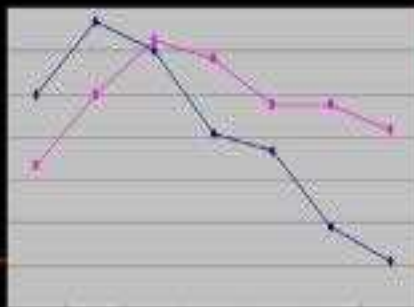


会计凭证



- 请列举常用的单据。
- 为便于记录，每一个经营活动都会有一些单据来记录。

每天单据这么多，财务是如作进行分类处理？





什么是会计要素？



- 会计要素是指对会计核算的基本分类。是构成财务报表结构的主要依据。
 - 资产
 - 负债
 - 所有者权益
 - 收入
 - 费用
 - 利润





会计要素之间的关系



- 资产 = 负债 + 所有者权益
- 利润 = 收入 - 费用



会计科目和帐户



- 会计科目是对会计对象进行分类的项目，也是帐户的名称。
 - 会计科目根据经济管理的需要而设置，每一个会计科目反映一类特定的经济内容；
 - 会计科目分为五类。
- 帐户是根据会计科目开设在帐簿中的户头
 - 帐户分类地、连续地记录各项经济业务的增减变化
 - 帐户具有一定结构



帐户与会计科目的关系



- 帐户的名称是会计科目
- 会计科目是开设帐户的依据
- 每个帐户核算和监督的内容与会计科目一致



记帐方法



• 借贷记帐法

- 有借必有贷，借贷必相等



会计核算原则



- 客观性原则
- 权责发生制原则
- 配比原则
- 划分收益性支出和资本性支出原则
- 谨慎原则
- 实质重于形式原则



会计帐簿

- 会计帐簿是由具有一定格式、互相联系的若干帐面组成的。用以全面、系统、序时、分类记录各项经济业务的簿籍。
- 可分为总帐和明细帐。



财务报表的形成

原始凭证

明细
帐系统

管理报告

帐户
资料
基本
情况

(总分类
帐目)

年/月/
日

帐户
试表

资产
负债表

损益表

现金
流量表

其他管
理报表



财务报表

- 损益表（利润表）
- 资产负债表
- 现金流量表
- 其他管理报表

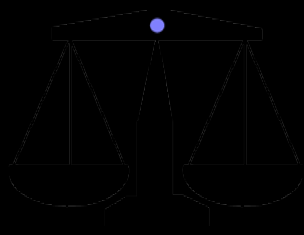
按月、
年报出





财务报告分析

- 财务报表会告诉我们什么？



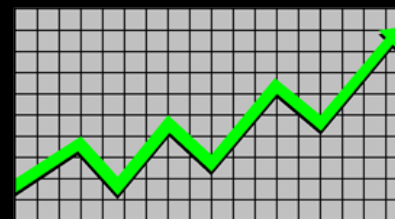
✦ 公司财务整体情况



✦ 问题和机会



✦ 收入、支出利润是否达到目的

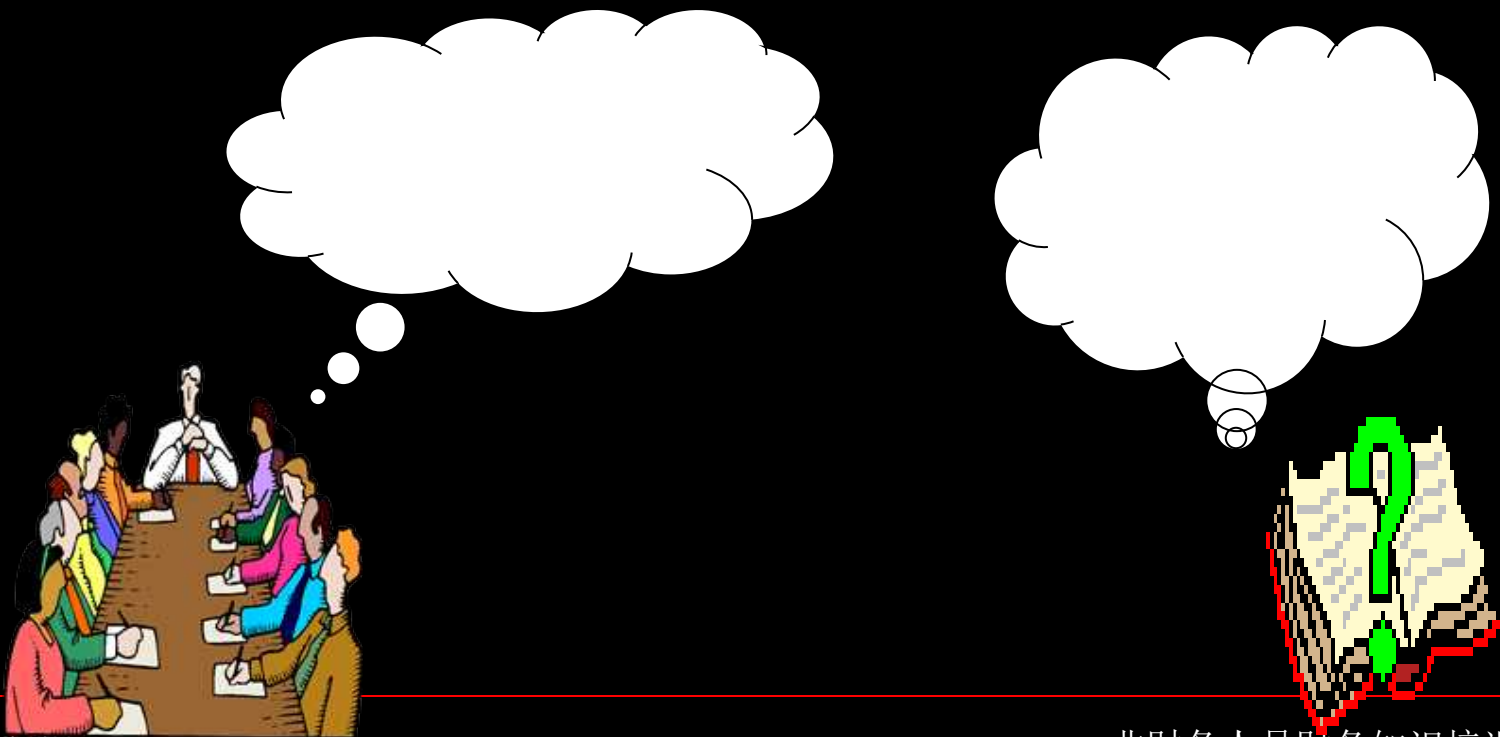


✦ 与竞争对手相比我们的业绩如何



损益表

- 反映企业在一段时间的经营成果。





损益表的结构

- 利润 = 收入 - 费用
 - 净销售收入 = 毛销售收入 - 增值税 - 折扣
 - 产品销售利润 = 净销售收入 - 成本
 - 营业利润 = 产品销售利润 - 销售费用 - 管理费用 - 财务费用
 - 利润总额 = 营业利润 + 投资收益 + 营业外收入 - 营业外支出
 - 净利润 = 利润总额 - 所得税



损益表式样

逐期变化				
装瓶厂损益表				
XX年1月1日-12月31日(万元)				
	19X3	19X2	变化数量	变化%
净销售收入	13,959.00	13,074.00	883.00	6.70
销售成本	5,160.00	5,055.00	105.00	2.10
毛利	8,799.00	8,019.00	778.00	9.70
销售\管理费用	5,695.00	5,249.00	446.00	8.20
营业利润	3,104.00	2,770.00	332.00	12.00
利息收入	144.00	164.00	-20.00	-12.20
利息支出	-168.00	-171.00	3.00	1.70
投资收入	91.00	65.00	26.00	40.00
其它收入	16.00	-82.00	98.00	119.50
税务前利润	3,187.00	2,746.00	439.00	16.00
所得税	997.00	863.00	134.00	15.50
全年调整前利润	2,188.00	1,883.00	305.00	16.20
会计调整	12.00	219.00	-207.00	-94.50
净利润	2,176.00	1,164.00	512.00	30.80
每普通股盈余	1.67	1.26	0.41	32.50

本期-上期
 上期

* 100%=变化百分比



损益表格式的理解



多层过滤的漏斗

每一层都有影响，
每层节约，每层
都可少滤去利润



资产负债表

- 资产负债表是一个时点数，反映在某一时刻财产状况。

欠了多少债
?

有多少资产
有多少钱



以上内容仅为本文档的试下载部分，为可阅读页数的一半内容。如要下载或阅读全文，请访问：<https://d.book118.com/236110242203010103>