



# 正确断脐及脐部护理



# 目录

- **引言**
- **脐带生理结构与功能**
- **正确断脐方法**
- **脐部护理原则与技巧**
- **常见并发症及处理方法**
- **实践操作演示与注意事项**
- **总结与展望**

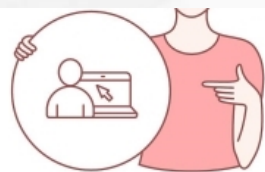
01

引言

---



# 目的和背景



## 提高护理质量

规范的断脐及脐部护理操作能够提高护理质量，减少医疗纠纷的发生。

## 保障新生儿健康

正确断脐及脐部护理是新生儿健康的基本保障，能够预防新生儿感染和其他并发症的发生。





# 重要性

## 医学意义

断脐是新生儿离开母体的第一步，脐部护理对于预防新生儿感染具有重要意义。

## 社会意义

新生儿感染是影响儿童健康的重要因素之一，正确的断脐及脐部护理对于降低新生儿死亡率、提高儿童健康水平具有积极作用。



02

## 脐带生理结构与功能

---



# 脐带组成

01

## 脐静脉

将母体的氧气和营养物质通过脐带输送给胎儿。

02

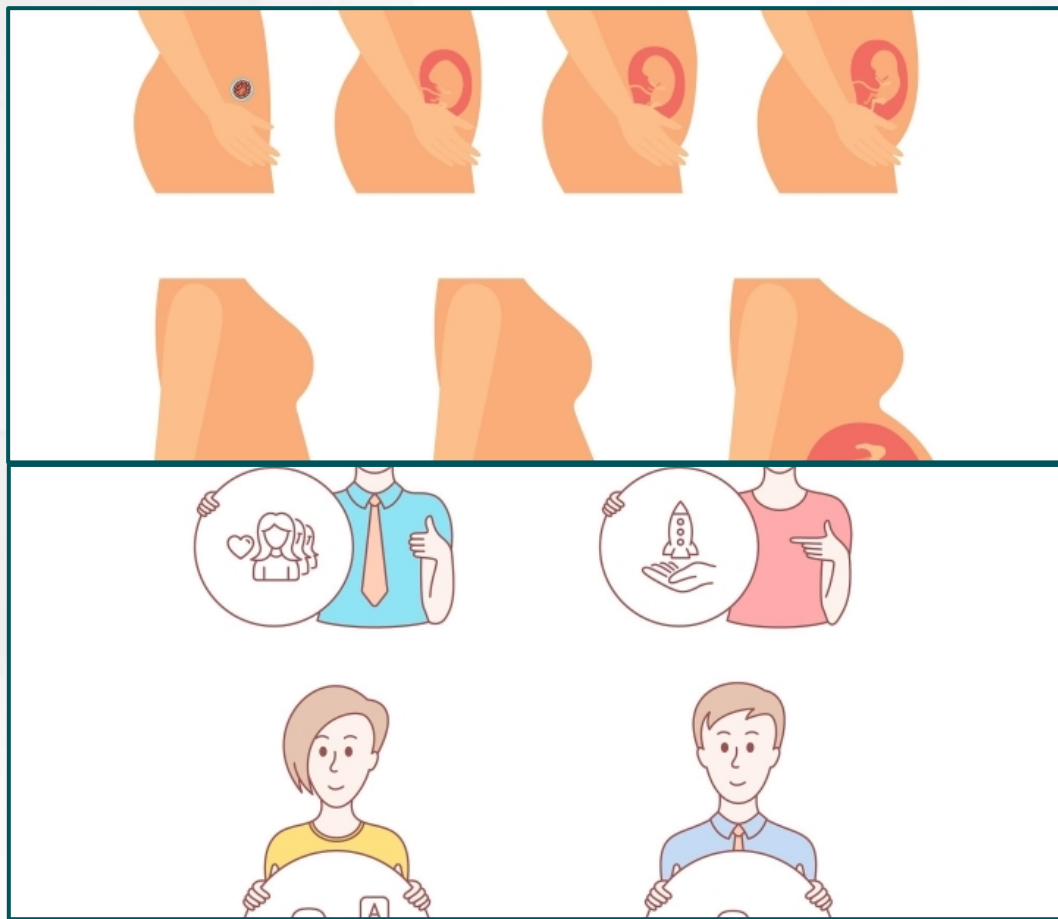
## 脐动脉

将胎儿的代谢废物和二氧化碳通过脐带输送回母体。

03

## 胶质和 Wharton 胶

保护脐带血管，维持脐带的完整性。





# 生理功能

01

## 物质交换

通过脐带，母体与胎儿之间进行氧气、营养物质和代谢废物的交换。

02

## 免疫保护

母体通过脐带将免疫物质传递给胎儿，提供免疫保护。

03

## 内分泌调节

脐带中的某些细胞可分泌激素和生长因子，参与母体和胎儿的内分泌调节。







# 胎儿与母体间物质交换



## 氧气与二氧化碳交换

母体通过呼吸将氧气吸入体内，氧气通过血液循环到达子宫，然后通过脐带传递给胎儿。胎儿产生的二氧化碳则通过相反的路径排出体外。

## 营养物质交换

母体通过消化吸收食物中的营养物质，这些营养物质进入血液后通过脐带传递给胎儿，供其生长发育所需。

## 代谢废物排出

胎儿的代谢废物通过脐带传递回母体，然后通过母体的排泄系统排出体外。

03

## 正确断脐方法

---



# 断脐时间选择



01

## 延迟断脐

在新生儿出生1-3分钟后剪断脐带，有助于增加新生儿从脐带中获得的血流量，降低贫血风险。

02

## 早期断脐

新生儿出生后立即剪断脐带，通常用于需要紧急处理的情况，如新生儿窒息等。



## 断脐器械准备

### 消毒剪刀

用于剪断脐带的剪刀需提前消毒，确保无菌操作。

### 消毒液

如碘伏、酒精等，用于消毒脐部及周围皮肤。



### 无菌纱布

用于包裹和擦拭新生儿脐部，保持清洁干燥。



# 断脐操作步骤

## 清洁双手

操作者需用肥皂和流动水清洗双手，确保无菌操作。

## 消毒器械

将消毒剪刀、无菌纱布等器械摆放在操作台上，方便取用。

## 暴露脐部

轻轻掀开包裹新生儿的包被，充分暴露脐部。



## 消毒皮肤

用消毒液由内向外擦拭新生儿脐部及周围皮肤，注意消毒液不要流入眼睛或耳朵。

## 剪断脐带

用消毒剪刀在距离新生儿脐部2-3厘米处剪断脐带，注意剪刀与皮肤垂直，避免损伤新生儿皮肤。

## 包扎脐部

用无菌纱布轻轻包裹新生儿脐部，避免过紧或过松，以免影响新生儿呼吸或造成局部压迫。

04

## 脐部护理原则与技巧

---

以上内容仅为本文档的试下载部分，为可阅读页数的一半内容。如要下载或阅读全文，请访问：  
<https://d.book118.com/237001123060006056>