



检查、包装及灭菌区操作流程

湘雅医院

曾慧军

检查、包装及灭菌区的定义

- ——消毒供应中心（**CSSD**）内对去污、清洗、消毒后的诊疗器械、器具及物品，进行检查、装配、包装及灭菌（包括敷料制作等）的区域，为清洁区域。

工作范围

- 对清洗消毒后的器械
- 质量检查
- 正确装配
- 规范包装。

基本要求

- 器械包装间条件与无菌物品存放间等同
- 保持相对正压
- 换气次数 10次/小时
- 照明要求
- 普通检查照明：
500~1000/lux
- 精细检查照明：
1000~2000/lux

基本要求

- 温度：20~23℃
- 相对湿度：30~60%
- 器械包装与敷料包装分房间进行包装
- 洁具间应采用封闭式设计，不能设地漏

基本要求

- 人员基本要求
- 手部有外伤者一般不参与包装工作
- 必须参加者必须戴手套
- 感染者不能参与包装
- 人员着装要求
- 应使用圆帽与专用鞋
- 器械包装间可使用口罩

病区常用物品

- 治疗包器械
- 换药包器械
- 持物筒
- 治疗碗
- 剪刀
- 护理包器械
- 过期包器械
- 碘瓶等
- 吸氧管
- 吸痰管
- 药杯
- 压脉带
- 螺纹管道
- 各类接头

操作原则

- 器械、器具

保持装配正确

功能合适

包装规范

操作步骤

- 检查
- 保养
- 装配
- 包装
- 封包
- 注明标识

检查

- 包装前查
- 包装时查
- 包装后查

日常监测方法

- 目测法



- 镜检法



日常监测质量要求

- 器械表面及关节、齿牙处应光洁、无血渍、污渍、水垢等残留物质与锈斑。
- 针类应保持锋利、通畅。
- 管道类应无老化、无褶皱、通畅。
- 功能完好，无损毁。

质量合格器械

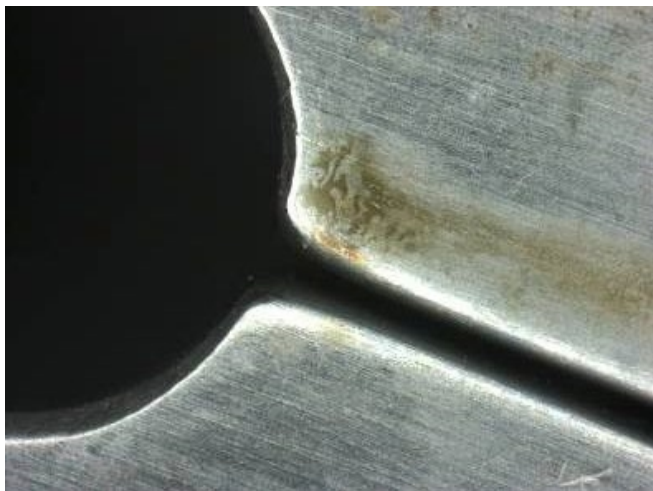


保养

- 使用与人体组织相容的水溶性医用润滑剂
- 不应使用石蜡油、机油等与人体组织不相容的润滑剂

防锈

- 器械关节处有较重锈渍
——除锈处理
- 器械表面有较重锈渍
——除锈处理
- 器械功能损毁或锈蚀严重，应及时维修或报废。



以上内容仅为本文档的试下载部分，为可阅读页数的一半内容。如要下载或阅读全文，请访问：<https://d.book118.com/238022136005006121>