

女娲造人



上帝造人；



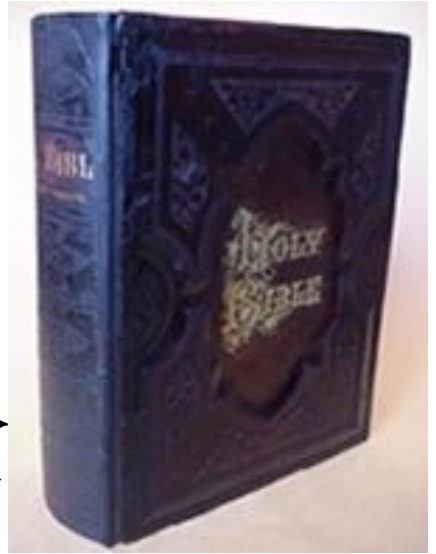
第一章 人的由来

人类的起源和发展



米开朗基罗《创世纪—创造亚当》

人类从哪里来？

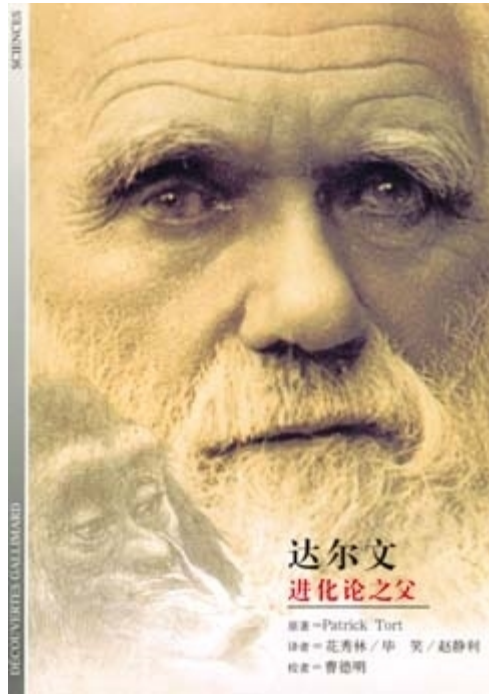


神创论

VS

进化论

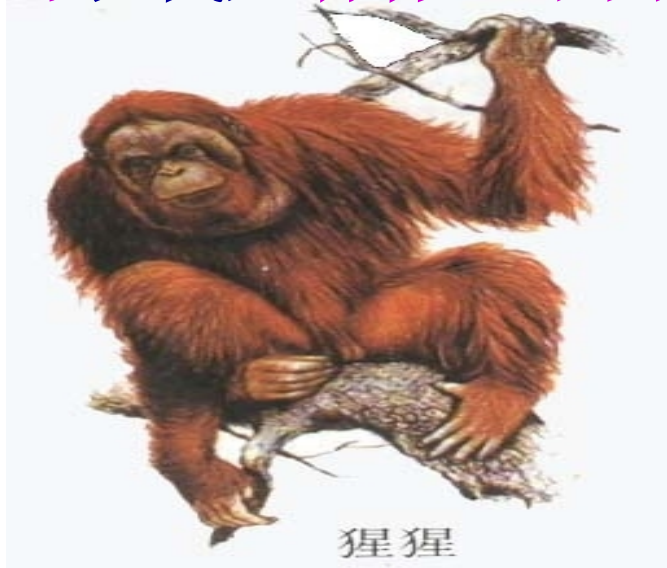
| 达尔文仔细比较了人和现代类人猿的相似处之后，提出人类和类人猿的共同祖先是一类古猿——森林古猿



1859年，**达尔文**出版了《物种起源》一书。他在这本书中暗示了他的观点将会给人类起源的研究提供重要的思路和线索。后来他在其他著作中，比较明确地指出，人类和其他动物一样是进化来的，并推测人类与大猩猩和黑猩猩有亲缘关系。当时许多科学家坚信神创论，因此，达尔文进化思想的支持者与神创论观点的支持者展开了激烈的争论。

关于人类起源的辩论，是在科学家赫胥黎与威尔伯福斯兰教之间进行的。事情发生在1860年6月牛津大学大不列颠学会的一次会议上，争论的焦点是达尔文的《物种起源》一书。达尔文的观点在这次辩论中最终取得了胜利。后来，达尔文在比较了人类和类人猿的相似处之后提出，人类和类人猿是由共同的祖先进化来的。

观察比较四种现代类人猿与现代人有什么不同



- **长臂猿** 是我国仅有的现生类人猿，与猩猩、大猩猩、黑猩猩一起被称为四大类人猿，是仅次于人类的高级灵长类动物。
- 长臂猿是猿类中最细小的一种，也是行动最快捷灵活的一种。我国有5种长臂猿，它们都是我国一级保护动物。
- 世界上目前共有7种长臂猿，其中黑长臂猿、白眉长臂猿和白掌长臂猿生活在我国及附近邻国，都已列入一级保护动物。



- **猩猩**是亚洲唯一的大猿，现在仅存于婆罗洲和苏门答腊岛蒸汽缭绕的丛林里。
- 猩猩的两个品种有许多方面是很突出的，它们是世界上最大的树栖，也是繁殖最慢的一一哺乳动物。猩猩被认为是社会的隐居者，它们建立的地区性模式使人回想起了人类早期的文化。



- **大猩猩** 是灵长目中最大的动物，它们生存于非洲大陆赤道附近丛林中，食素。大猩猩92%至98%的脱氧核糖核酸排列与人一样，因此它是继黑猩猩属的两个种后与人类最接近的现存的动物。过去大猩猩曾被认为是一种幻想的生物。



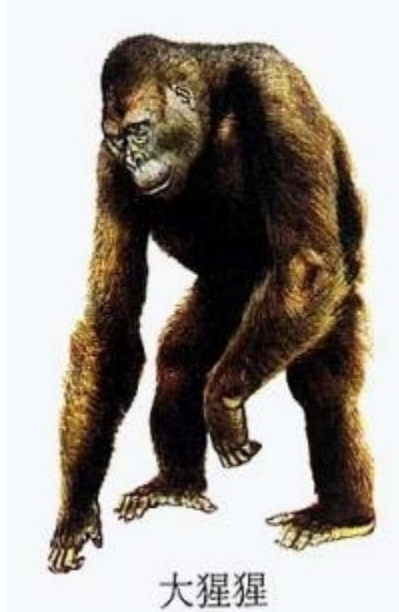
- **黑猩猩** 是黑猩猩属的两种动物之一，但由于黑猩猩和人类的基因相似度达98.77%（最近有些研究为99.4%），所以亦有学者主张将黑猩猩属的动物并入人属。原产地在非洲西部及中部。



这些类人猿今天分布在地球的哪些地方？



它们的生活方式共同点？



大猩猩

大猩猩生活在非洲西部和东部赤道地区一带



黑猩猩

黑猩猩生活在非洲中部和西部的热带森林中



长臂猿

长臂猿生活在南亚、东南亚地区以及我国的云南省



猩猩

猩猩生活在亚洲的加里曼丹和苏门答腊的热带森林中

它们都依靠从森林中获取果实、嫩芽、昆虫等食物生存。它们没有制造工具和改善生存环境的能力，也不能进行人类那样的语言和文字的交流。

人类的数量在急剧增加，而类人猿的数量日益减少，为什么会这样呢？

人类具有发明和创造各种科学技术的本领，适应、改造自然环境、以及利用医药卫生加强自身保健的能力不断加强，

类人猿不具备这些能力；加之人类不断开发类人猿赖以生存的森林，以及乱捕滥杀和严重的环境污染

曹植有首诗，批评哥哥曹丕对他的迫害：“萁在釜下然，豆在釜中泣。本是同根生，相煎何太急？”
人猿同祖，人类应当怎样对待珍稀、濒危的现存猿类呢？

人类应当视现代类人猿等各种野生生物同自身一样，人类更应当加强保护，如大力保护现代类人猿赖以生存的森林，建立现代类人猿自然保护区，等等。

类人猿在形态结构上确实与人有许多相似，但究竟在哪些方面和人有根本的区别呢？

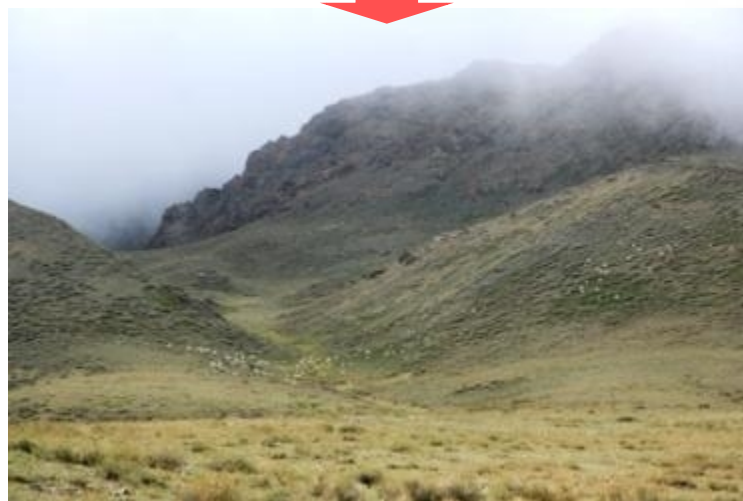
根本区别	类人猿	人类
运动方式	臂行	直立行走
制造工具的能力	使用自然工具，不会制造	制造并使用各种简单、复杂工具
脑发育的程度	脑的容量约为400ml，没有语言文字能力	人脑的容量约为1200ml，具有很强的思维能力和语言文字能力

现代类人猿和人类的共同祖先：森林古猿的一天



资料分析

P4



思考：大量的森林变成了稀树草原，对那里的森林古猿会产生什么影响？

森林古猿

仍生活在森林

现代类人猿

生活在草原

人类

以上内容仅为本文档的试下载部分，为可阅读页数的一半内容。如要下载或阅读全文，请访问：<https://d.book118.com/238037027000007004>