

# 内分泌优质护理

演讲人：

日期：



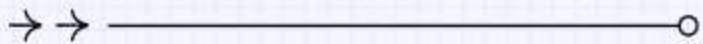
PROJECT

# 目录

## CONTENTS

- 内分泌基础知识
- 优质护理理念在内分泌科应用
- 内分泌科常见护理操作技巧
- 并发症预防与处理策略
- 心理护理在内分泌科中重要性
- 总结反思与未来展望





# 01 内分泌基础知识



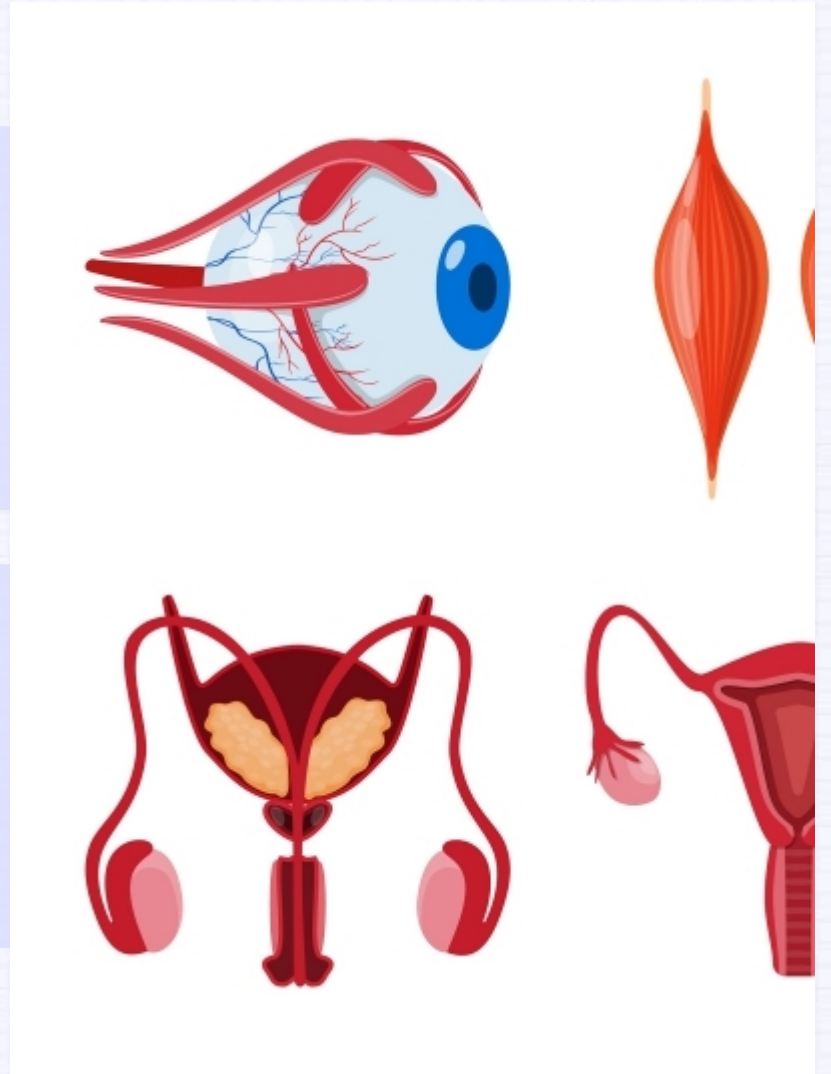
# 内分泌定义及功能

## 内分泌定义

内分泌是指内分泌细胞将所产生的激素直接分泌到体液中，通过体液运输到靶细胞，对靶细胞产生效应的一种分泌形式。

## 内分泌功能

内分泌系统通过分泌各种激素，调节机体的新陈代谢、生长发育、免疫等生理功能，维持机体内环境的稳定。



# 内分泌系统组成与特点



## 内分泌系统组成

内分泌系统由内分泌腺、内分泌细胞和内分泌激素组成，其中内分泌腺是内分泌系统的主要组成部分。

## 内分泌系统特点

内分泌系统具有调节缓慢、持久、广泛的特点，其分泌的激素对机体的影响是长期的、慢性的。

# 常见内分泌紊乱疾病简介



## ● 甲状腺功能亢进

由于甲状腺激素分泌过多，导致机体代谢亢进和交感神经兴奋，引起心悸、出汗、进食和便次增多和体重减少的病症。

## ● 甲状腺功能减退

由于甲状腺激素分泌不足，导致机体代谢降低和交感神经兴奋性下降，引起畏寒、乏力、手足肿胀等症状。

## ● 糖尿病

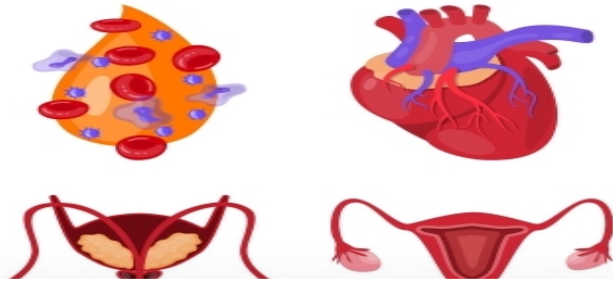
由于胰岛素分泌不足或作用受损，导致血糖升高，引起多尿、多饮、多食和消瘦等症状。

# 内分泌疾病对患者影响



## 身体健康

内分泌疾病可导致患者身体健康出现问题，如甲状腺功能亢进可导致心脏病、骨质疏松等；糖尿病可导致视网膜病变、肾病等。



## 心理健康

内分泌疾病还可能影响患者的心理健康，如甲状腺功能亢进可导致焦虑、烦躁等；甲状腺功能减退可导致抑郁、记忆力减退等。



## 生活质量

内分泌疾病可导致患者生活质量下降，如糖尿病需长期控制饮食、注射胰岛素等，给患者生活带来不便。



02

# 优质护理理念在内分泌科应用





# 优质护理概念及原则

## 优质护理定义

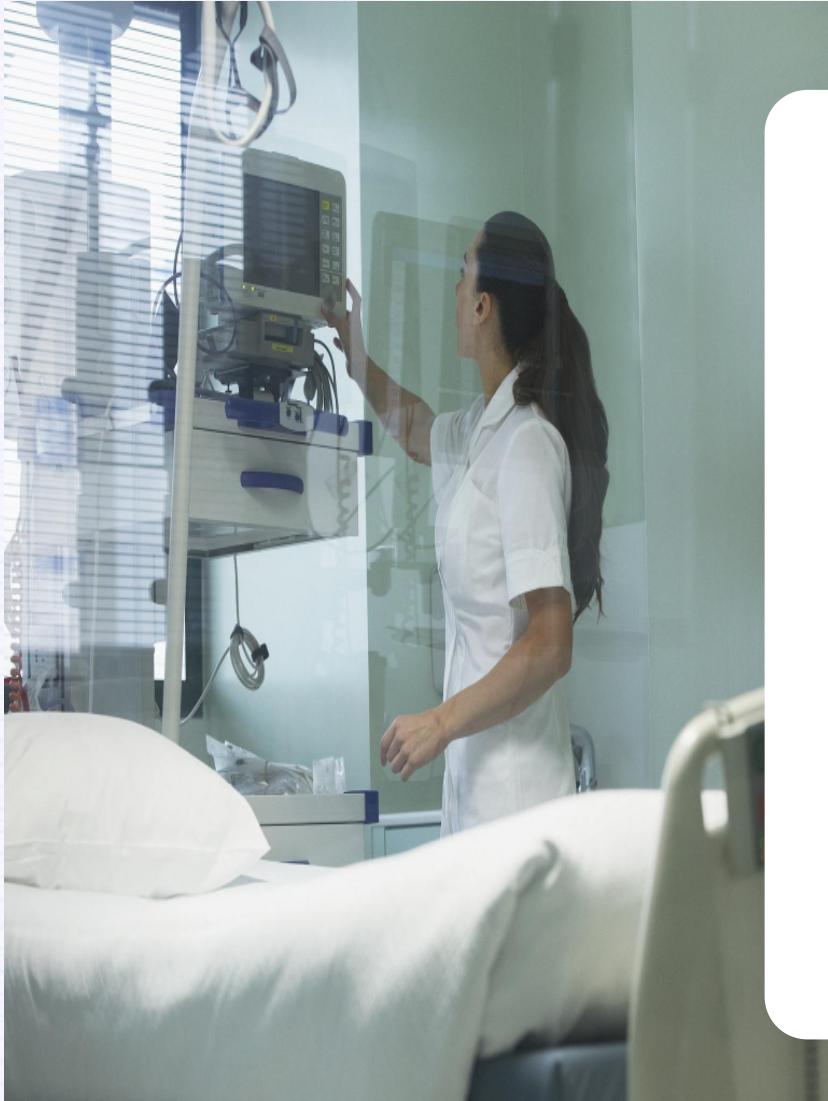
以病人为中心，强化基础护理，全面落实护理责任制，深化护理专业内涵，提升护理服务水平。

## 优质护理原则

强调以患者为中心，关注患者需求，保障患者安全，提高护理质量。



# 患者需求分析与护理目标制定



## 患者需求分析

评估患者病情、生活习惯、心理状况和社会支持等方面的需求。

## 护理目标制定

根据患者病情和医生的治疗方案，制定明确的护理目标，包括缓解症状、预防并发症、提高生活质量等。

# 个性化护理方案实施与评估

## 个性化护理方案

根据患者的需求和护理目标，制定个性化的护理方案，包括饮食、运动、药物治疗、心理支持等方面的护理措施。

## 护理方案实施

由专业护士负责实施护理方案，确保各项护理措施得到有效执行。

## 护理效果评估

定期评估患者的护理效果，及时调整护理方案，确保患者的护理需求得到满足。



# 提高患者满意度策略

## 加强护患沟通

建立良好的护患关系，加强与患者的沟通交流，了解患者的需求和意见。

## 关注患者体验

关注患者在治疗过程中的感受和体验，积极采取措施缓解患者的不适和焦虑情绪。



## 提供专业护理

护士应具备专业的护理知识和技能，为患者提供高质量的护理服务。

## 持续改进服务

针对患者反馈和意见，不断改进服务流程和提高服务质量，提高患者满意度。



03

# 内分泌科常见护理操作技巧



# 血糖监测方法及注意事项



## ● 血糖监测时间点

空腹血糖、餐前血糖、餐后2小时血糖、睡前血糖等，应根据患者病情和医嘱选择合适的监测时间点。

## ● 血糖仪使用方法

使用前应确保血糖仪和试纸的有效期，按照说明书正确操作，注意消毒和防止交叉感染。

## ● 注意事项

避免在输液、采血或进食后立即进行血糖监测，以确保结果准确；同时，应注意记录血糖值，以便医生调整治疗方案。

# 胰岛素注射技巧与误区解析



## 注射部位选择

常用注射部位包括上臂、大腿前侧、腹壁和臀部等，应轮换注射部位，避免在同一部位重复注射。

## 注射技巧

注射前应将胰岛素摇匀，确保药液混合均匀；注射时应保持注射部位皮肤清洁、干燥；注射角度应与皮肤呈45度角，快速进针，缓慢注射，注射后停留片刻再拔针。



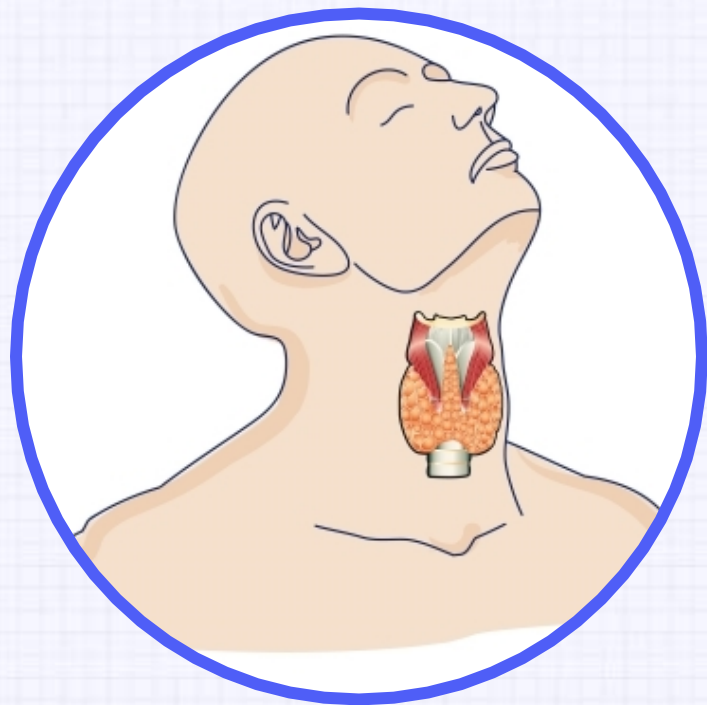
## 误区解析

避免注射过深或过浅，以免影响药效；不要随意更换胰岛素品牌和型号，以免影响血糖控制；注射后应注意观察有无低血糖反应。

# 甲状腺功能亢进患者护理要点

## 休息与活动

保持环境安静，避免噪音和刺激，保证患者充分休息；适当进行运动，但应避免剧烈运动和过度劳累。



## 饮食护理

给予高热量、高蛋白、高维生素饮食，避免含碘食物和药物；保证充足的水分摄入，每日饮水量应在2000-3000毫升之间。

## 病情观察

密切观察患者的生命体征、精神状态、甲状腺肿大情况等指标，如有异常及时报告医生。



以上内容仅为本文档的试下载部分，为可阅读页数的一半内容。如要下载或阅读全文，请访问：  
<https://d.book118.com/238103124063007011>