

2023-11-12

# 直肠癌病例讨论医学课件

| CATALOGUE |

# 目录

- 直肠癌概述
- 直肠癌的诊断与检查
- 直肠癌的治疗方法
- 直肠癌的预防与护理
- 直肠癌病例分享与讨论

# 01

## 直肠癌概述



# 直肠癌的定义



直肠癌是指发生在直肠部位的恶性肿瘤，是常见的消化道肿瘤之一。

直肠癌的发生与遗传、环境、生活习惯等多种因素有关。





# 直肠癌的病因

01



## 遗传因素

家族中有直肠癌病史的患者，患病风险较高。

02



## 环境因素

长期接触有害物质、缺乏运动、不良饮食习惯等环境因素可增加患病风险。

03



## 生活习惯

长期高脂、高蛋白、低纤维素的饮食，以及缺乏运动等不良生活习惯可增加直肠癌的发病率。



# 直肠癌的症状

## 便血

便血是直肠癌的常见症状之一，通常为鲜红色或暗红色。



## 排便习惯改变

直肠癌患者可能会出现便秘、腹泻、排便不尽感等症状。

## 腹部不适

患者可能会出现腹部疼痛、腹胀等症状。



## 其他症状

直肠癌患者还可能会出现消瘦、乏力、低热等症状。

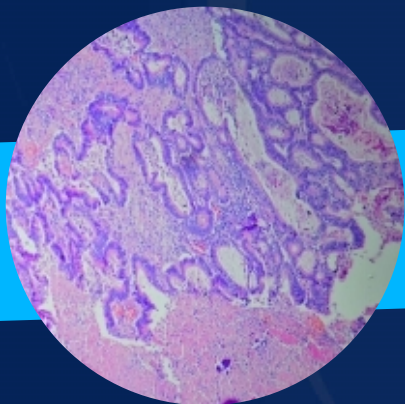


# 02

## 直肠癌的诊断与检查

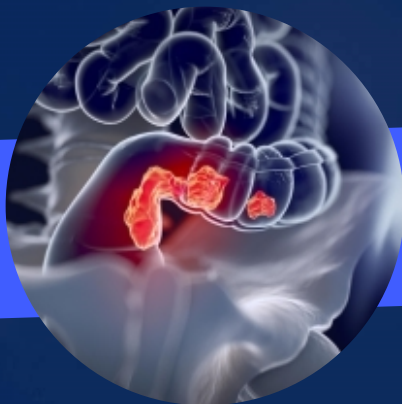


# 直肠癌的初步检查



## 直肠指诊

医生通过手指进行直肠检查，以触摸到是否有异常的肿块或出血。



## 粪便潜血检查

通过粪便潜血试验检测是否有肠道出血。



## 肿瘤标志物检查

检测血液中肿瘤标志物的水平，以帮助评估癌症风险。



# 直肠癌的诊断方法

## 内镜检查

通过结肠镜或乙状结肠镜等内镜检查方法，直接观察肠道黏膜是否有异常。



## 影像学检查

如CT、MRI等，以评估癌症是否扩散到其他部位。



## 病理学检查

通过活检获取组织样本，进行病理学检查以明确诊断。



# 直肠癌的确诊流程

## 初步检查

进行直肠指诊、粪便潜血检查和肿瘤标志物检查等初步检查。

## 内镜检查

进行内镜检查以观察肠道黏膜是否有异常。

## 影像学检查

进行CT、MRI等影像学检查以评估癌症是否扩散到其他部位。

## 病理学检查

通过活检获取组织样本，进行病理学检查以明确诊断。

## 综合评估

结合初步检查、内镜检查、影像学检查和病理学检查结果，进行综合评估以确定是否为直肠癌。



# 03

## 直肠癌的治疗方法

# 手术治疗



手术是直肠癌最重要的治疗方法之一，通过切除肿瘤组织来达到治疗目的。



手术方式包括局部切除和根治性切除，具体手术方式需根据肿瘤大小、位置、浸润深度等因素综合考虑。



手术治疗的优点是直接、有效，但也可能带来一定的创伤和风险。

以上内容仅为本文档的试下载部分，为可阅读页数的一半内容。如要下载或阅读全文，请访问：  
<https://d.book118.com/238126075047006102>