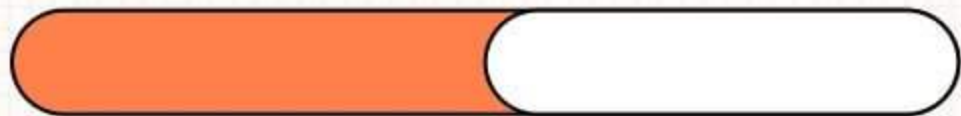


单位培训PPT课件存 储



目录

CONTENTS

- 存储需求分析
- 存储方案选择
- 存储设备选择
- 存储策略制定
- 存储安全保障
- 存储维护与管理





01 存储需求分析



存储容量需求

总结词

随着单位培训PPT课件数量的不断增加，存储容量需求也随之增长。

详细描述

随着单位培训PPT课件数量的不断增加，存储容量需求也随之增长。为了满足存储需求，需要选择具有足够容量的存储设备，如大容量硬盘或云存储解决方案。





存储性能需求

总结词

存储性能需求主要体现在数据读取速度和数据备份恢复能力上。

详细描述

存储性能需求主要体现在数据读取速度和数据备份恢复能力上。为了提高数据读取速度，需要选择高速的存储设备或采用RAID等技术来提高数据读写速度。同时，需要确保存储设备具有良好的备份和恢复功能，以应对意外情况的发生。



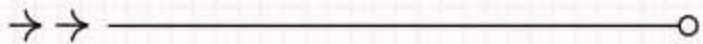
存储安全需求

总结词

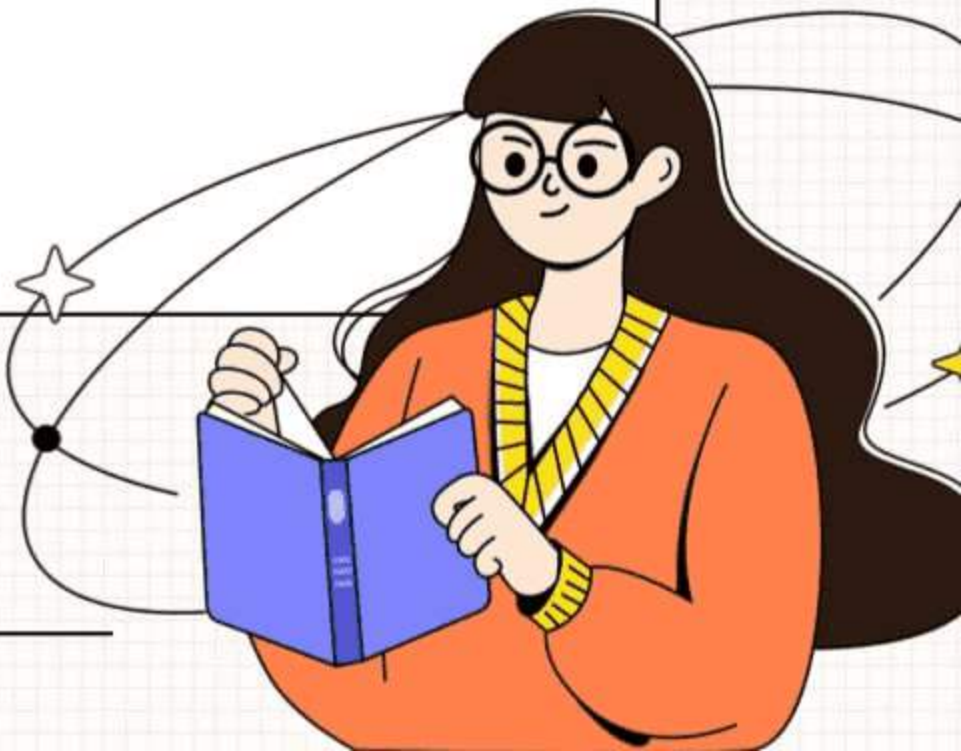
存储安全需求包括数据加密、访问控制和防病毒等方面。

详细描述

存储安全需求包括数据加密、访问控制和防病毒等方面。为了确保数据安全，需要采用加密技术对数据进行加密，并设置严格的访问控制权限，限制对数据的访问。同时，需要定期进行防病毒扫描和更新防病毒软件，以防止病毒入侵和数据泄露。



02 存储方案选择





本地存储方案



总结词

安全稳定，成本较高，扩展性差

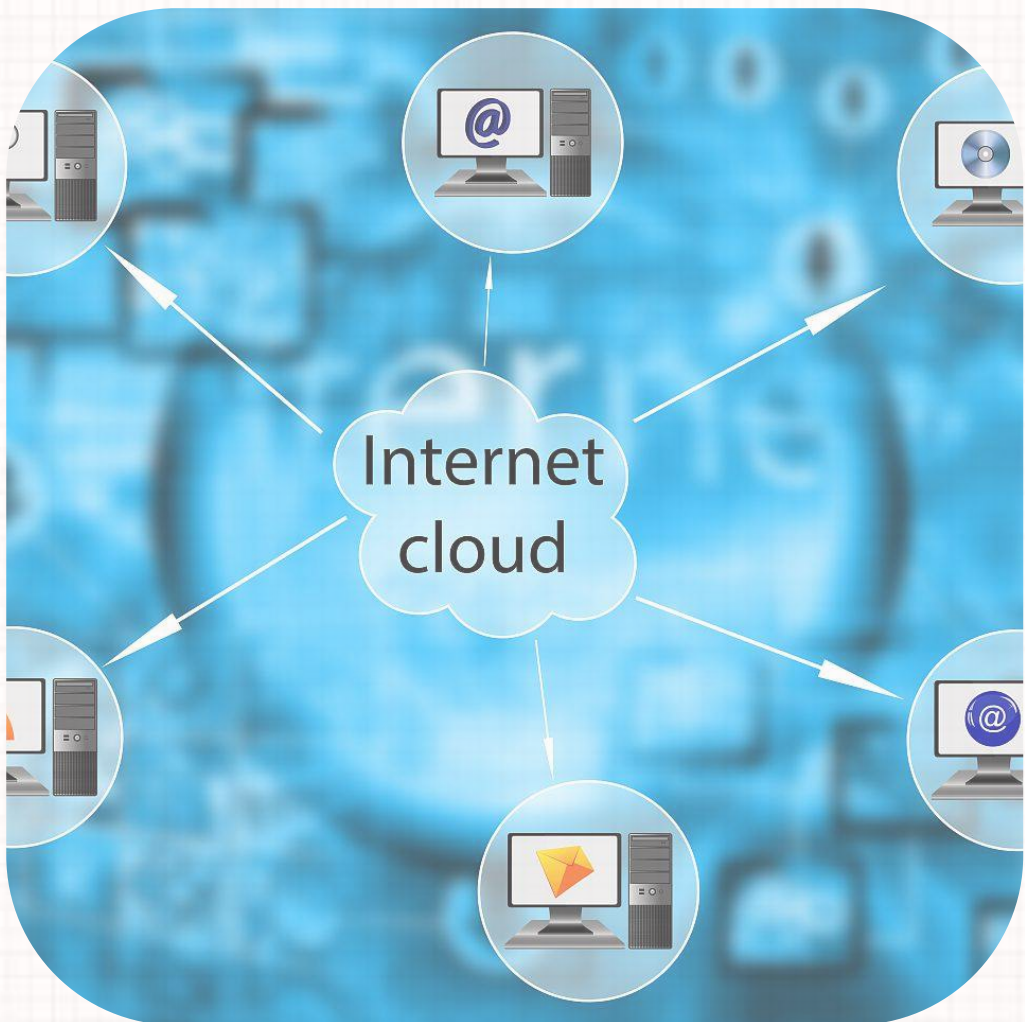
详细描述

本地存储方案是将PPT课件存储在本地服务器或硬件设备上，数据安全性和稳定性较高，但成本较高，且不易扩展，需要定期维护和备份。





云存储方案



总结词

便捷高效，成本较低，安全性高

详细描述

云存储方案是将PPT课件存储在云端服务器上，可以实现随时随地访问和共享，成本较低，且具有较高的安全性和可靠性，但需要保证网络连接的稳定性和安全性。



混合存储方案



总结词

结合优势，灵活性高，成本可控

详细描述

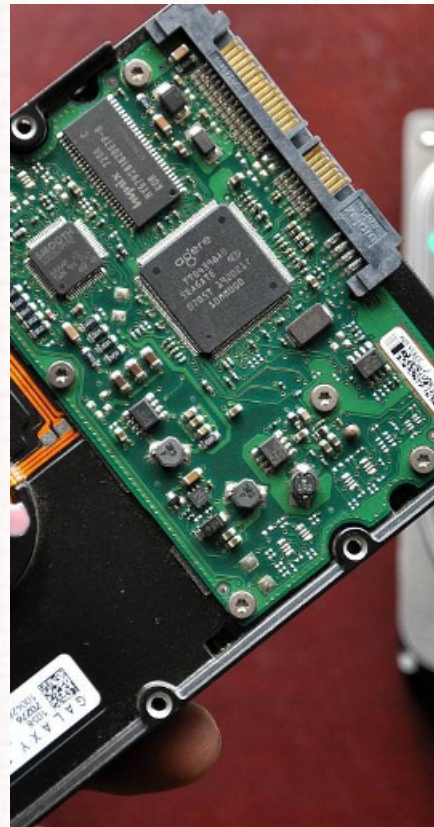
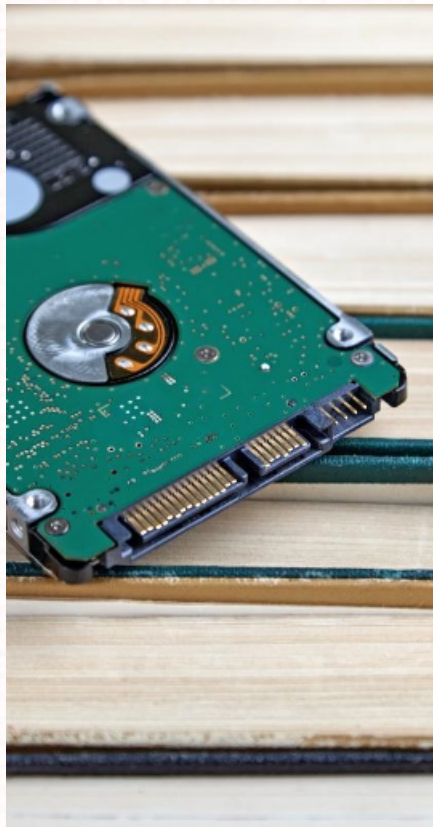
混合存储方案是将PPT课件同时存储在本地和云端，可以结合本地存储的安全稳定性和云存储的便捷高效性，提高数据备份和恢复能力，同时保证数据的安全性和可靠性，但需要合理配置本地和云端的存储资源。



03 存储设备选择



硬盘存储设备



优点

容量大、价格相对较低、存取速度快，适合存储大量数据和文件。



缺点

较重且易损坏，对环境要求较高，需要定期维护和备份。



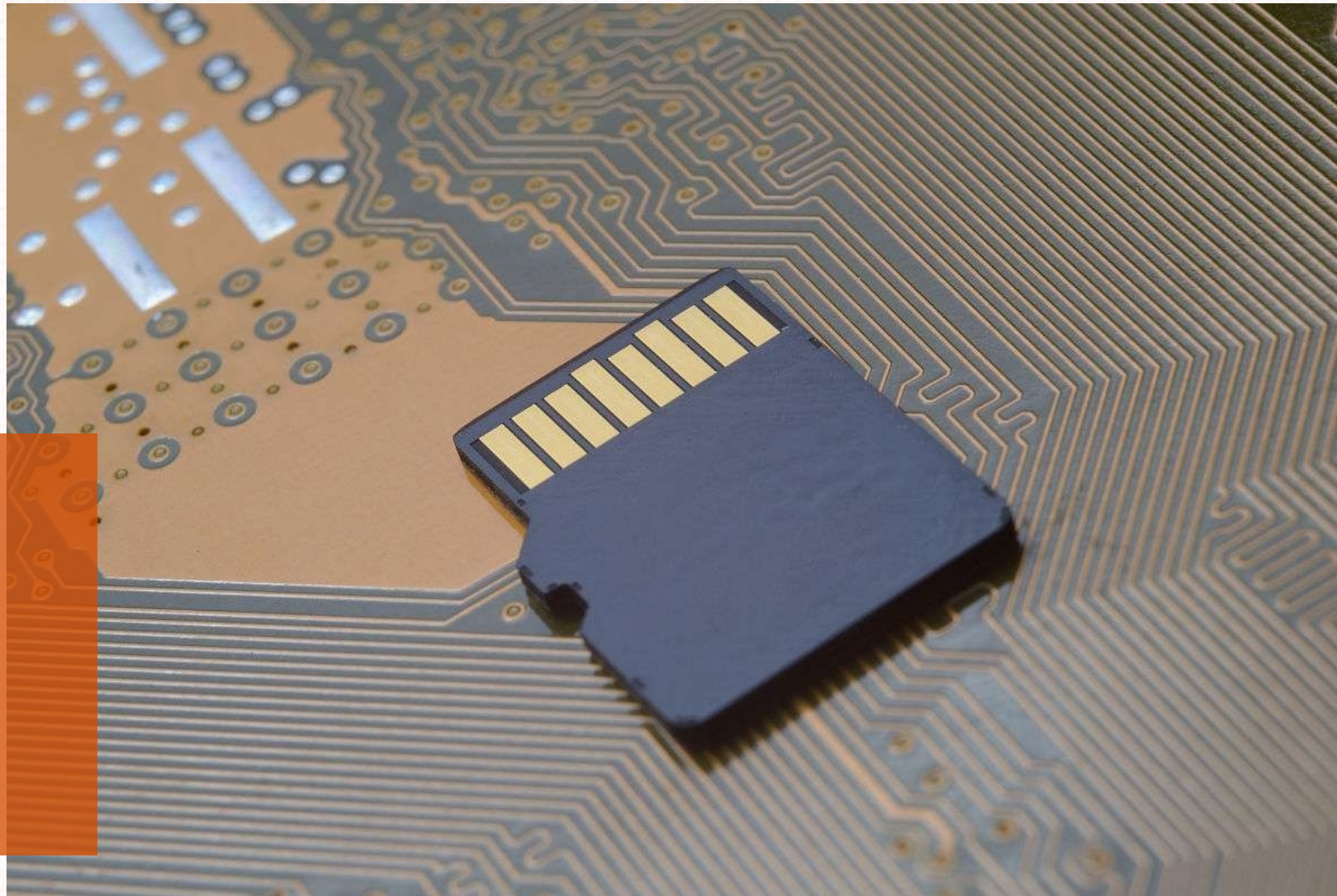
闪存存储设备

优点

体积小、便于携带、读写速度快，能够适应各种环境。

缺点

容量相对较小，价格较高，容易受到物理冲击和静电的影响。



以上内容仅为本文档的试下载部分，为可阅读页数的一半内容。如要下载或阅读全文，请访问：
<https://d.book118.com/245023244344011142>