

门店进货和存货作业管理

小组成员：袁静、郑庆霏、

解颖、

1
陈杰、黄圆泰

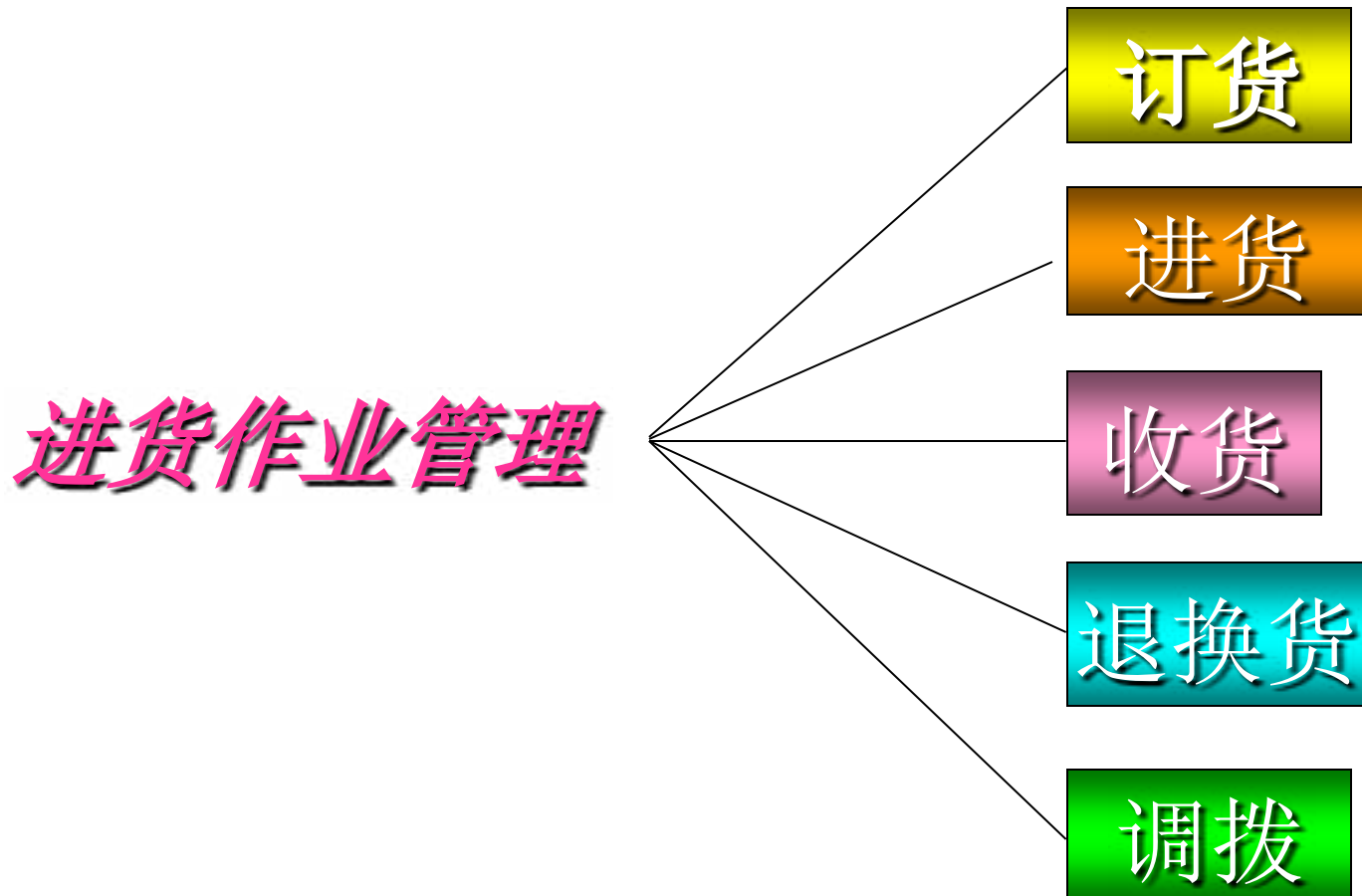
前言：门店进货和存货作业管理的重要性

- 商品是门店的生命体，商品的进销存循环，犹如人体的新陈代谢。新陈代谢循环正常，身体才能健康。同样的，商品的进销存循环顺畅，门店的生意自然兴旺。而其中进货与存货作为门店销售的基础，这两项工作直接影响门店的经营绩效。
- 进货和存货作业管理可以分为门店进货作业管理与门店存货作业管理

下面是我们小组以超级市场为例讨论的进货和存货作业管理。

超级市场的进货管理

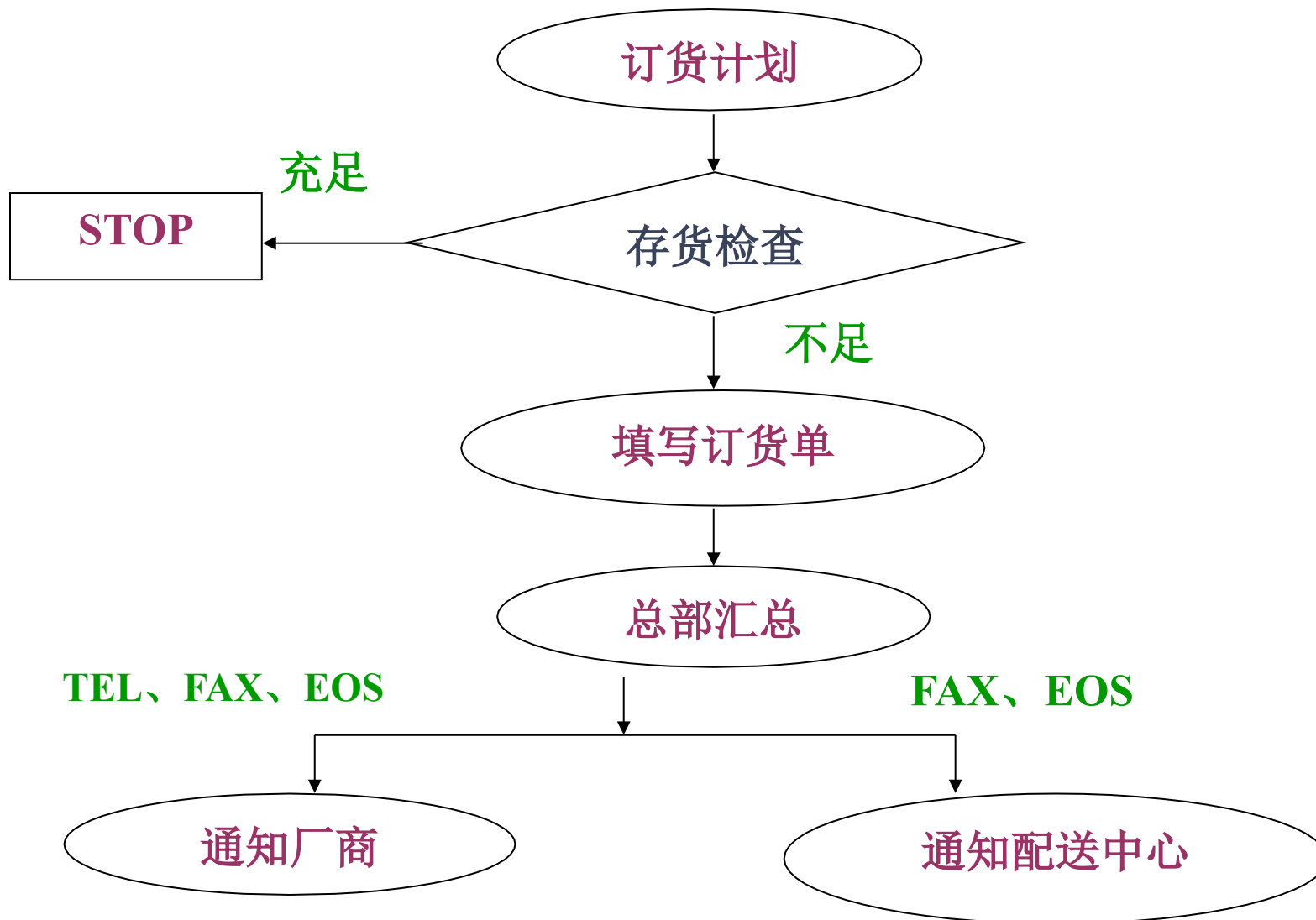
门店进货是指连锁企业从编制进货计划开始，经过经销商的选择到确定供应商，进行合同的签订和执行，到商品入户这样一个完整的经营业务过程。



1、订货业务

- 超级市场的订货业务是指：在所确定的厂商及商品范围内，依据订货计划而进行的叫货、点菜或叫添货的活动。
- （1）订货要有计划。定货要注意适时与适量，各类别商品的订货周期，最小订货量等都必须有事前计划。这样，一方面，可以提高工作效率，另一方面可确保货源供应正常。
- （2）订货方式要规范化。订货方式可采用人工、电话、传真、电子订货系统等多种形式，发展的趋势是采用EOS订货系统。

订货的主要作业流程



门店在订货作业流程中应注意的事项

- 存货检查
 - 考虑订货
 - 处理过量
 - 检查品质
- 适时订货
 - 注意时效性
- 适量定货
 - 商品每日的销售量
 - 订货至送达门店的前置时间
 - 商品的最低安全存量
 - 商品的规定订货单位等

2、进货业务。

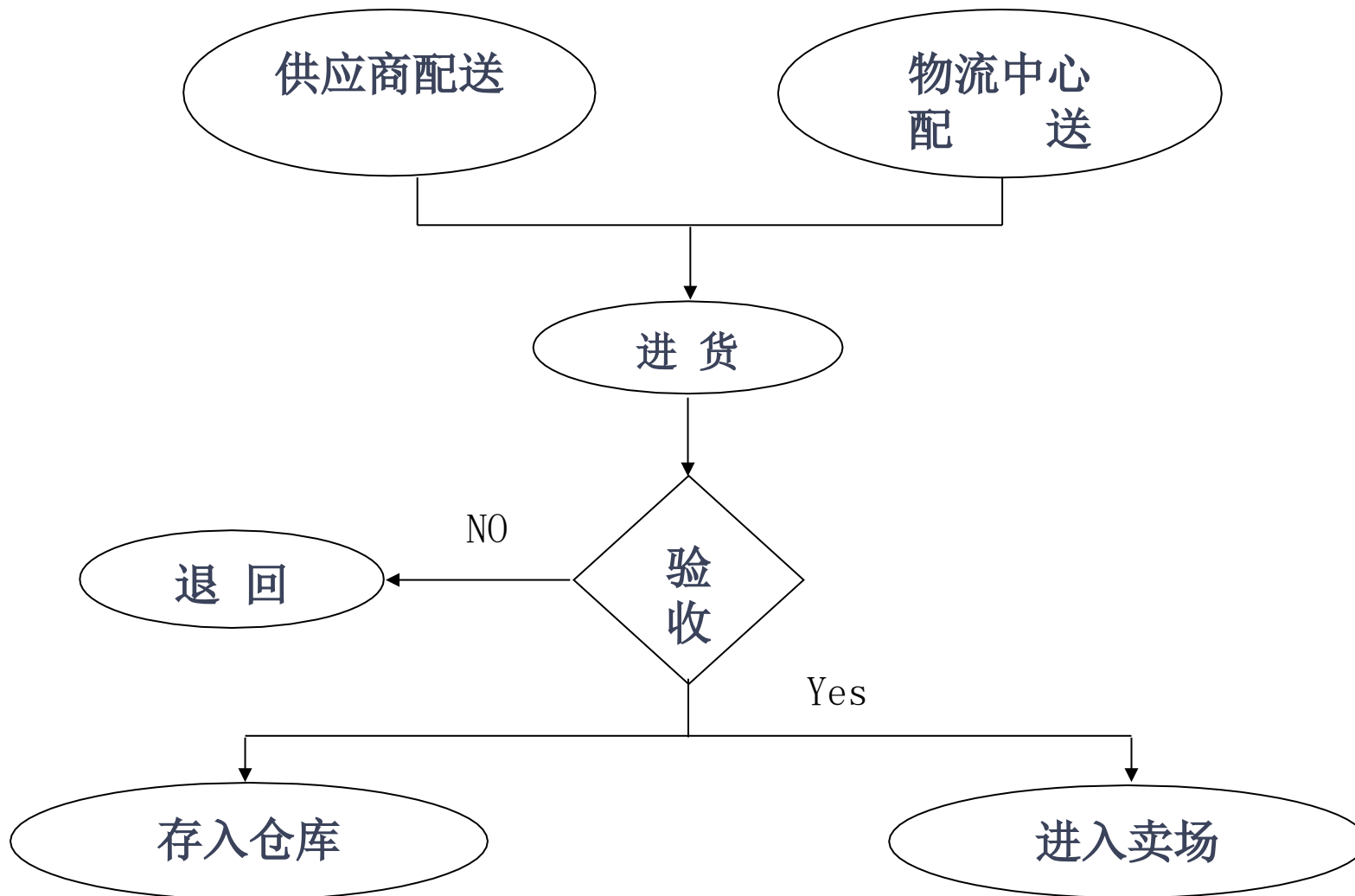
- 进货是根据订货作业，由厂商或配送中心将商品送达门店的作业。简单来说就是“配送”。进货业务应注意以下事项：
 - （1）进货要遵守时间。 进货时间的确定应考虑厂商作业时间、交通状况、营业需要及内部员工出勤时间。
 - （2）验收单、发票需齐备。
 - （3）商品整理分类要清楚，在指定区域进行验收。
 - （4）先退货再进货，以免退调商品占用店内仓位。
 - （5）验收后有些商品直接进入卖场，有些商品则进内仓或进行再加工。
 - （6）要对变质、过保持期或已接近保持期的商品拒收。

- 连锁门店的进货模式分为集中采购和分散采购，我们通过两个案例来加深理解：
- **集中采购模式——沃尔玛**
- 1962年，当沃尔玛第一家店在阿肯色州的一个小镇罗杰斯城开业时，由于其位置偏僻，路途遥远，供应商很少愿意为其送货，因此，山姆沃顿不得不在总部所在地本顿威尔建立了第一家配送中心，显然，一家店不可能单独支撑一个配送中心的运营成本，于是，以该配送中心为核心，在周围一天车程即500公里左右的范围内迅速开店。获得成功后，又迅速复制该运营模式。
- 同期的凯玛特、伍尔柯等大连锁公司，基本位于美国大城市，有大量的经销商为他们提供完善的物流等方面的专业化服务，因此也就不会把商品配送视为自己的核心竞争力。

○ 分散采购模式——家乐福

- 家乐福采用供应商直供的模式。由于家乐福的选址绝大部分都集中于上海、北京、天津及内陆各省会城市，且强调的是“充分授权，以店长为核心”的运营模式，因此商品的配送基本都以供应商直送为主，这样做的好处主要有以下几方面：
 - 1、送货快速、方便
 - 由于供应商资源多集中于同一个城市，上午下订单，下午商品就有可能到达，将商品缺货造成的失销成本大幅降低。为了减少资金的占用及提高商品陈列空间的利用效率，超大卖场基本都采取“小批量，多频次”的订货原则，同城供应商能更有效地帮助此原则的实现。相对而言，沃尔玛的许多商店坚持的是中央集中配送的模式，由于路途的原因，虽然有信息系统的强大支撑，但商品到货的速度还是相对缓慢，因此在有的门店，“此商品暂时缺货”的小条在货架上随处可见。
 - 2、便于逆向物流
 - 商品的退换货，是零售企业处理过时、过期等滞销商品的最重要手段。如果零售商采用的是供应商直送的商品配送模式，零售商与供应商的联系与接触非常频繁，因此商品退换货处理也非常迅速，但如果采用中央配送模式，逆向物流所经过的环节大为增加，因此速度也相对变缓。

进货的主要作业流程:



与进货作业有关的表单：

(1) 进货签收单

(2) 送货单

内容包括客户名称、送货地点、包装箱号

(3) 入库单

产品名称、入库数量、入库日期、储位、经手人

(4) 进货明细月报表

(5) 出库单

产品名称、出库数量、出库日期、经手人

以上内容仅为本文档的试下载部分，为可阅读页数的一半内容。如要下载或阅读全文，请访问：<https://d.book118.com/245224244142011212>