

# 关于牙龈癌的护理疑难病例讨论

# 课时目标

- 一.了解牙龈癌的病因，临床表现。
- 二.熟悉牙龈癌的辅助检查及治疗要点。
- 三.掌握牙龈癌的围手术期护理

- 口腔颌面部的恶性肿瘤以癌最常见在我国，口腔颌面部癌多发生于40—60岁之间，男性多于女性口腔癌在我国长江以北，占全身恶性肿瘤的1.45—5.6%，长江以南为1.75—5.18%。在印度其在全身恶性肿瘤中高达40%以上。

- 在癌瘤中又以鳞状细胞癌为最多见

鳞癌一般  
可分为III级

I 级分化程度高，恶性程度低

II级分化差，恶性程度高

III未分化癌的恶性程度最高

- 口腔癌最常见的

主要内容

牙龈癌

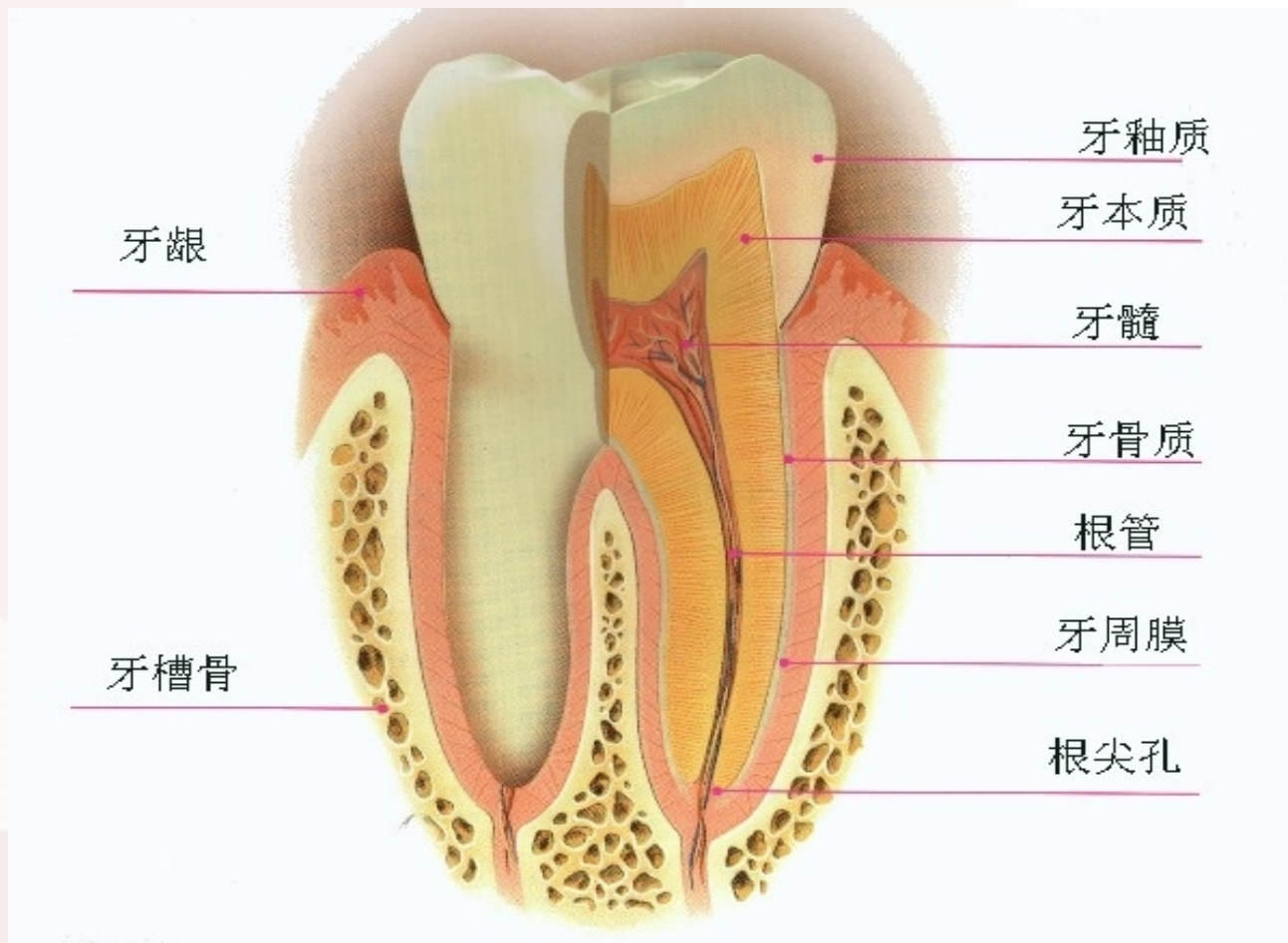
舌癌

颊癌

腭癌

上颌窦癌

# 牙的纵切面



# 病因

口腔卫生  
不良

不良牙体

义齿修复

，**口腔癌及癌前通常都有一癌前病变阶段，如口腔  
粘膜白斑，创伤性溃疡，乳突状瘤等。**





# • 牙龈癌的临床表现

1. 下牙龈多于上牙龈生长较慢，多表现为溃疡型
2. 向牙槽突及颌骨浸润破坏骨质可引起牙松动 和疼痛
3. 向后发展到磨牙后区及咽部时，可引起张口困难
4. 可向颈部淋巴结转移，下颌牙龈癌多转移到患侧颌下及颈下淋巴结，然后转移到颈深淋巴结；上颌牙龈癌则转移到患侧颌下及颈深淋巴结
5. X线检查示颌骨呈“扇形”骨质破坏，边缘呈虫蚀状。

## • 诊断依据

1. 牙龈长时间不愈溃疡，增大较快，或有拔牙后伤口经久不愈、肿块突出。
2. 病变部位牙松动和疼痛。
3. 向后发展到磨牙后区及咽部时，可引起张口困难；波及下牙槽神经时，可出现下唇麻木。
4. 颈部淋巴结肿大。
5. X线检查示颌骨呈“扇形”骨质破坏，边缘呈虫蚀状。
6. 病理组织学检查确诊。

# • 治疗原则

1. 手术治疗

2. 放射治疗

3. 化学治疗

4. 免疫疗法



# 治疗

- **牙龈癌以外科手术为主。**早期下牙龈癌仅波及牙槽突时，应将原发灶及下颌骨作方块切除，以保持颌骨的连续性及功能。如癌瘤范围较广侵入颌骨时，则应将原发灶及下颌部分或一侧切除；切除后用钛板或客氏钢针固定切除颌骨的两端或用斜面导板固定，以免下颌骨偏位而发生咬合紊乱，将来再植骨。有条件时，也可行一期植骨整复术。由于下颌牙龈癌淋巴结转移率较高，一般应同期进行选择性颈淋巴结清扫术。

以上内容仅为本文档的试下载部分，为可阅读页数的一半内容。如要下载或阅读全文，请访问：<https://d.book118.com/245343142022012012>