

北京市东城区 2023-2024 学年度第二学期高三综合练习(二)

地理

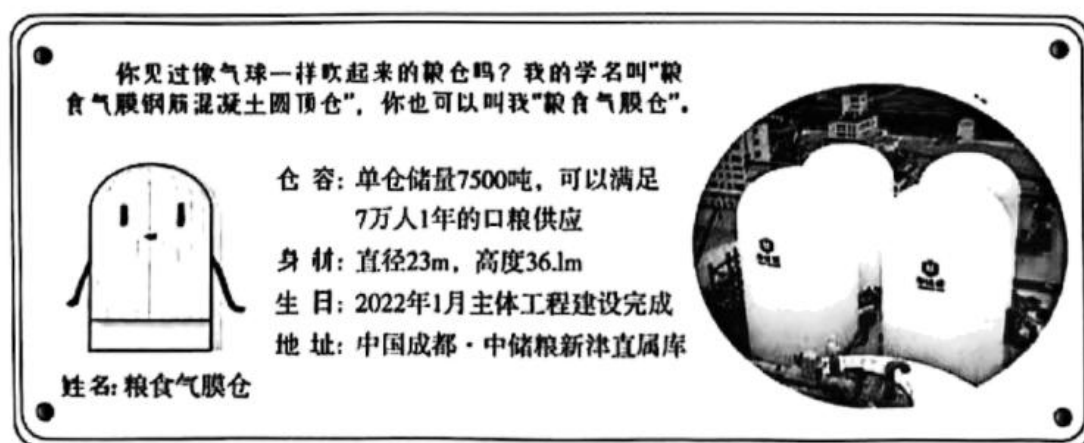
2024.5

本试卷共 12 页，共 100 分。考试时长 90 分钟。考生务必将答案答在答题卡上，在试卷上作答无效。考试结束后，将本试卷和答题卡一并交回。

第一部分（选择题共 45 分）

本部分共 15 小题，每小题均有四个选项，其中只有一项是符合题意要求的。请将所选答案前的字母，按规定要求填涂在答题卡第 1~15 题的相应位置上。（每小题 3 分，选对一项得 3 分，多选则该小题不得分。）

2023 年 9 月，作为全球首创的架空式粮食气膜仓（下图）在中央储备粮库使用。读图，完成下面小题。



1. 架空式粮食气膜仓主要特点有（ ）

①存储量大②保温隔热性强③透光效果好④防水防潮性高

A. ①②③ B. ①②④ C. ②③④ D. ①③④

2. 中央储备粮库可以（ ）

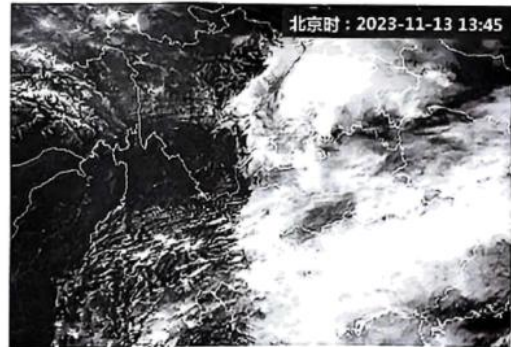
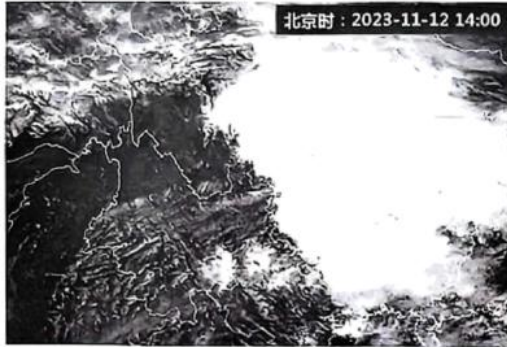
A. 提高粮食产量 B. 扩大种植面积
C. 提升作物质量 D. 保障粮食安全

3. 2023 年 12 月 31 日 21 时 55 分（世界时），太阳爆发了一次大耀斑。据此，回答问题。

大耀斑（ ）

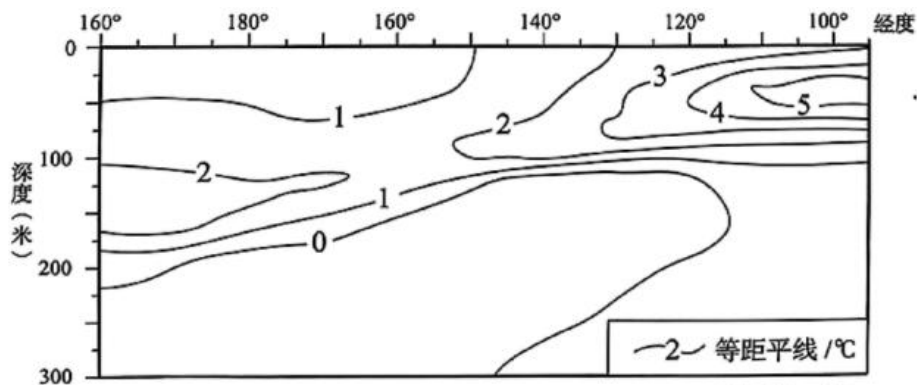
- A. 发生在太阳大气的色球层
- B. 改变地球对流层高度
- C. 爆发时北京市正值早高峰
- D. 影响了太阳运动周期

秋冬季节，云贵地区多出现准静止锋。2023年11月12日下午强冷空气逼近云南。下图为我国部分地区卫星云图。读图，完成下面小题。



4. 该准静止锋 ()
- A. 受地形阻挡向东北方向移动
 - B. 锋线大致呈东北—西南走向
 - C. 锋线东北侧受冷气团控制
 - D. 导致部分地区出现沙尘暴
5. 11月13日 ()
- ①云南省出现大范围强降雪
 - ②四川省均受强冷空气影响
 - ③贵州省出现大雾天气现象
 - ④湖北省部分地区逐渐转晴
- A. ①②
 - B. ①④
 - C. ②③
 - D. ③④

6. 下图为2023年5月中旬赤道太平洋部分海区海温垂直距平图。读图，回答问题。



- 据图推测，最可能的是 ()
- A. 秘鲁沿岸渔业产量增加
 - B. 澳大利亚山火风险增加
 - C. 海水增温幅度与深度呈正相关
 - D. 东南信风势力不断增强

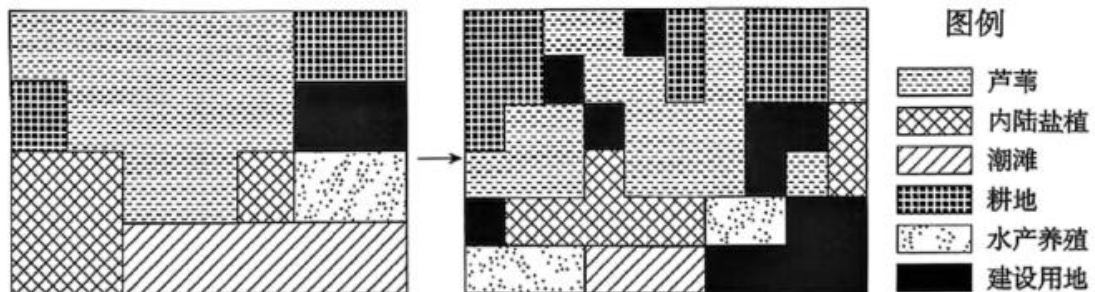
7. 下图是某同学暑假在甘肃省西部某地区旅游时拍摄的砂砾岩景观——“神驼迎宾”。读图，

回答问题。



- “神驼迎宾”景观形成的地质过程最可能是（ ）
- A. 岩浆侵入—冷却凝固—地壳上升—外力作用
 - B. 断层发育—变质作用—地壳上升—风力侵蚀
 - C. 外力沉积—固结成岩—地壳上升—外力侵蚀
 - D. 板块挤压—岩浆喷出一变质作用—固结成岩

海岸带生态系统在碳循环及应对全球变暖问题中发挥重要作用。下图为海岸带土地利用变化示意图。读图，完成下面小题。



8. 海岸带生态系统（ ）
- A. 促进了地球内部圈层物质循环
 - B. 通过光合作用释放二氧化碳
 - C. 通过生物循环固定大气中的碳
 - D. 通过水循环释放土壤中的碳
9. 图中（ ）
- A. 潮滩利用强度增大，增加碳源
 - B. 建设用地面积增多，增加碳汇
 - C. 耕地面积减少，减少了碳排放
 - D. 芦苇面积减少，固碳效果提升

安纳西湖位于法国东南部，湖面海拔 447 米，由于实施了严格的环境处理技术，出现了湖泊水的透明度增加，鱼类数量减少等现象。临湖的安纳西小镇景观独特，被誉为“法国

的威尼斯”。图1为安纳西小镇位置示意图，图2为安纳西小镇景观图。读图，完成下面小题。



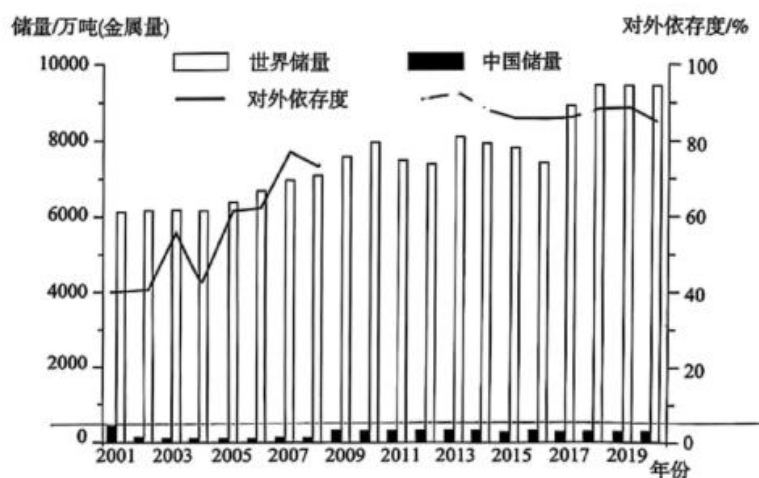
图1



图2

10. 安纳西小镇被誉为“法国的威尼斯”，是由于（ ）
- A. 河流冰雪融水补给为主，结冰期长 B. 水域面积较广，古建筑多沿河而建
- C. 气压带与风带交替控制，冬季温和 D. 以常绿硬叶林为主，植被覆盖率高
11. 导致安纳西湖鱼类减少的主要原因为（ ）
- A. 水生植物、浮游生物缺乏营养物质 B. 人类废水排入湖泊，湖水污染严重
- C. 全球变暖，鱼类的栖息地面积减少 D. 旅游业发达，人类过度垂钓、捕捞

镍是战略性新兴产业和低碳能源技术发展高度依赖的关键金属。图为2001~2020年中国、世界镍资源储量及中国镍资源对外依存度统计图。读图，完成下面小题。



12. 由图可知，2001~2020年（ ）
- A. 世界镍资源不断再生恢复 B. 中国镍资源储量大致呈减少趋势

以上内容仅为本文档的试下载部分，为可阅读页数的一半内容。如要下载或阅读全文，请访问：<https://d.book118.com/246100231143010133>