



众智分析报告



目录

- 引言
- 众智概述
- 众智分析方法和工具
- 众智分析案例研究
- 众智的未来发展
- 结论和建议

01

引言



报告目的和背景

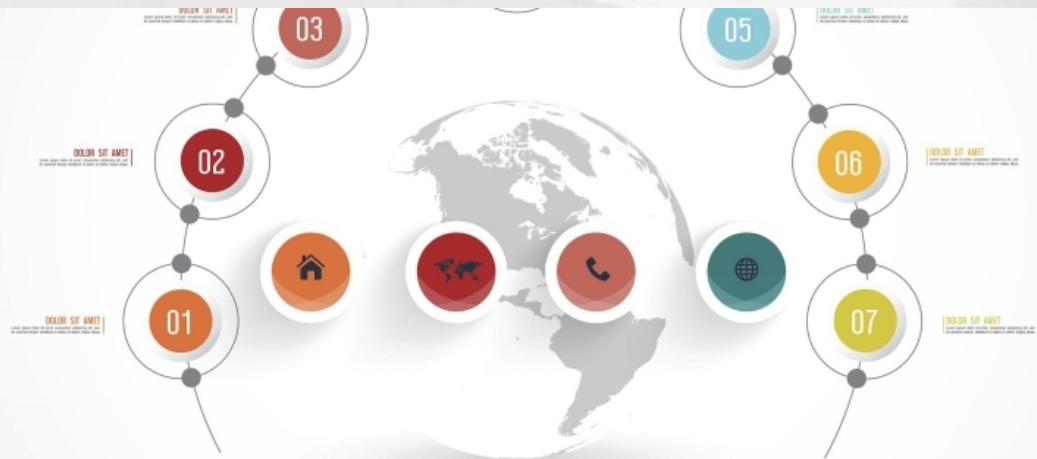


背景

随着互联网技术的发展，众智平台在各行各业的应用越来越广泛，用户规模不断扩大。为了更好地满足用户需求和提高市场竞争力，对众智平台的数据进行分析显得尤为重要。

目的

本报告旨在分析众智平台的数据，探讨用户行为模式、需求特点和市场趋势，为产品优化和市场策略提供决策依据。





报告范围和限制

■ 范围

本报告主要针对众智平台的数据进行分析，包括用户行为数据、需求数据和市场趋势数据等。

■ 限制

由于数据来源和样本量的限制，本报告的分析结果可能存在一定的偏差。此外，市场变化和用户需求的变化也可能影响报告的准确性。因此，本报告仅作为决策参考，具体应用需结合实际情况进行评估。

02

众智概述



众智定义

众智定义

众智是一种集体智慧，通过汇集多个个体（如人、机器等）的智慧和知识，以解决复杂问题、创造新价值的方法。

众智的基本原理

众智的基本原理是通过个体间的交互、合作和竞争，将分散的智慧和知识整合起来，形成一种集体的智慧和力量，以实现更高效、更准确的决策和创新。

众智的特点

众智的特点包括多样性、分散性、交互性和自组织性。多样性指的是参与者的背景、知识和经验的多样性；分散性指的是众智的参与者来自不同的领域和地域；交互性指的是参与者之间的信息交流和合作；自组织性指的是众智的参与者能够自我组织、自我协调，形成有效的集体决策。



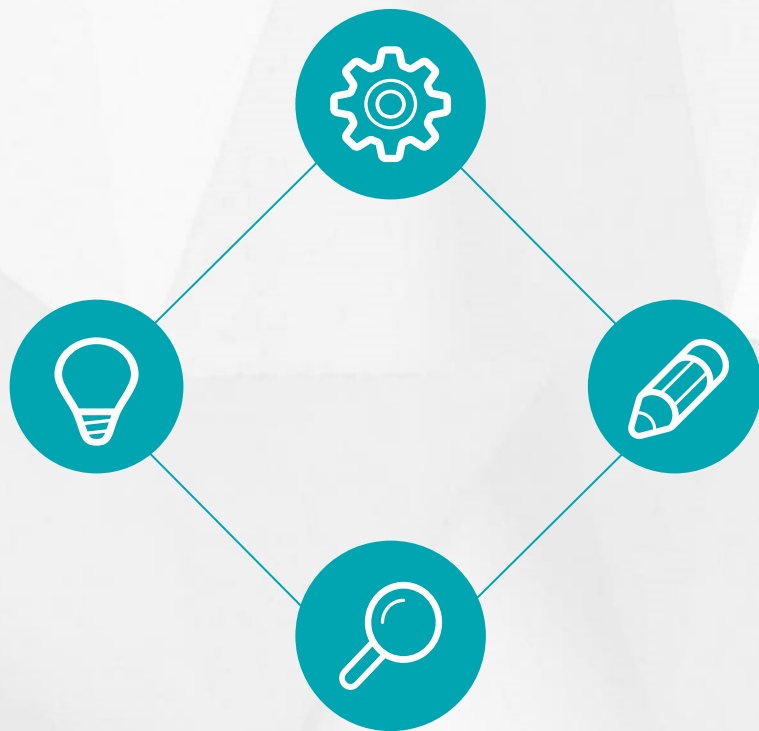
众智应用领域

人工智能

众智在人工智能领域的应用包括机器学习、深度学习、自然语言处理等，通过集结多个算法和模型的智慧，提高人工智能的性能和效率。

社会治理

众智在社会治理领域的应用包括公共决策、城市规划、环境保护等，通过集结公众的智慧和力量，提高公共事务的治理效率和民主程度。



商业创新

众智在商业创新领域的应用包括产品开发、市场调研、品牌推广等，通过集结消费者的智慧和意见，实现更精准的市场定位和创新。

教育科研

众智在教育科研领域的应用包括知识分享、学术交流、科研合作等，通过集结学者的智慧和资源，推动学术进步和教育发展。



众智的优势和局限性

优势

众智的优势在于其多样性和分散性，能够充分利用不同领域的知识和资源，提高决策和创新的质量和效率；同时，众智还能够降低个体和组织的认知局限和偏见，增强决策的科学性和公正性。

局限性

然而，众智也存在一些局限性。例如，如何保证参与者的匿名性和隐私保护、如何避免群体极化和偏见等。此外，众智的效率和效果也受到网络规模和信息质量的影响，需要采取有效的管理和引导措施。

03

众智分析方法和工具



众智分析方法



文本挖掘

通过自然语言处理和文本分析技术，从大量文本数据中提取有价值的信息和知识。



社交媒体分析

利用社交媒体平台的数据，分析用户行为、情感和社交网络等信息。



大数据分析

利用大规模数据处理和分析技术，挖掘数据中的模式和趋势。



网络分析

通过分析网络结构和节点关系，揭示网络中的模式和规律。



众智分析工具

数据挖掘工具

如SPSS、SAS、R等，用于数据清洗、转换和建模。

社交媒体分析工具

如Twitter API、Facebook Graph API等，用于获取社交媒体数据并进行分析。



文本分析工具

如TextMining、NLTK、VADER等，用于文本处理、情感分析和主题建模。

大数据处理工具

如Hadoop、Spark等，用于处理大规模数据集。

以上内容仅为本文档的试下载部分，为可阅读页数的一半内容。如要下载或阅读全文，请访问：
<https://d.book118.com/247044164010010006>