



院感知知识ppt课件



目录



- 医院感染概述
- 常见医院感染类型及临床表现
- 诊断方法与标准
- 治疗原则及措施

目录



- 预防措施与管理制度建立
- 总结回顾与展望未来发展趋势



01

医院感染概述



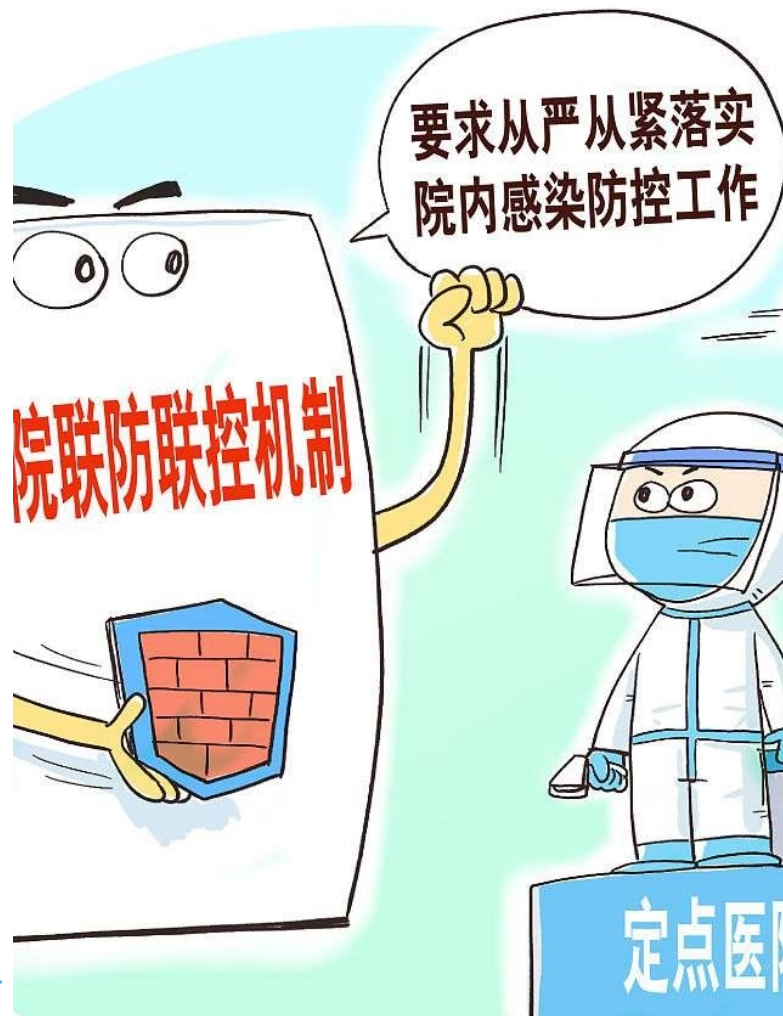
定义与分类

定义

医院感染又称医院内感染或医院获得性感染，是指住院病人在医院内获得的感染，包括在住院期间发生的感染和在医院内获得出院后发生的感染；但不包括入院前已开始或入院时已处于潜伏期的感染。

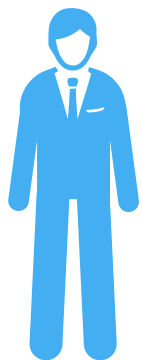
分类

根据感染部位不同可分为呼吸道感染、泌尿道感染、手术部位感染、血液感染等。



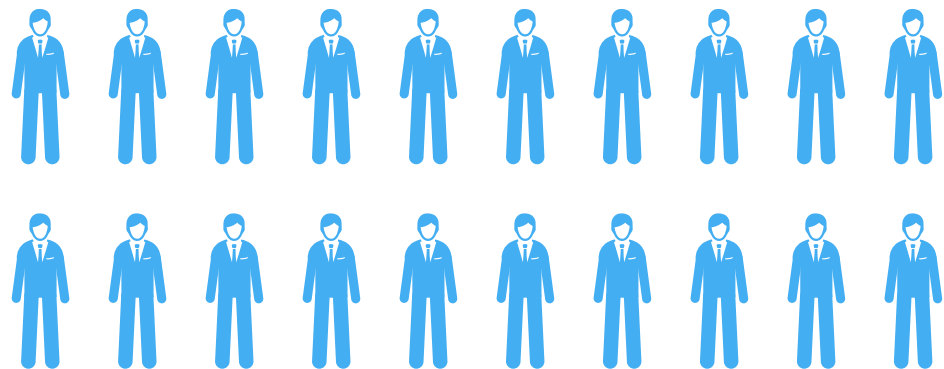


发病原因及危险因素



01

发病原因

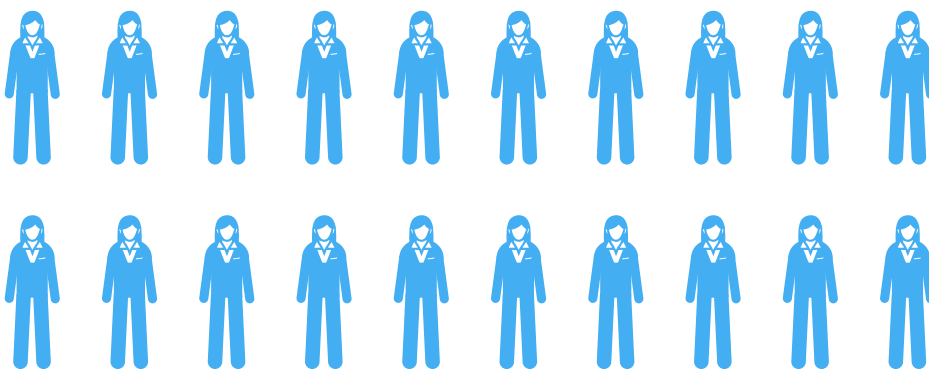


医院感染通常由细菌、病毒、真菌等微生物引起，这些微生物可通过空气、飞沫、接触等途径传播。



02

危险因素



包括患者自身因素（如年龄、基础疾病、免疫力等）、医疗操作因素（如手术、侵入性操作等）、环境因素（如医院环境清洁度、消毒措施等）和药物使用因素（如抗生素使用不当等）。

预防措施与重要性



预防措施



严格执行消毒隔离制度，切断传播途径。



合理使用抗生素，避免滥用导致耐药菌产生。



加强医院环境卫生管理，保持环境清洁。



加强手卫生管理，减少交叉感染。



重要性：医院感染不仅给患者带来痛苦，延长住院时间，增加医疗费用，还可能引发医疗纠纷甚至导致患者死亡。因此，加强医院感染的预防与控制工作至关重要，是保障医疗质量和安全的重要环节。



02

● 常见医院感染类型及临床
表现 ●





呼吸道感染

01

上呼吸道感染

包括鼻炎、咽炎和喉炎等，症状包括鼻塞、流涕、咽痛、咳嗽等。

02

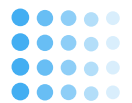
下呼吸道感染

如支气管炎、肺炎等，症状包括发热、咳嗽、咳痰、胸痛等。

03

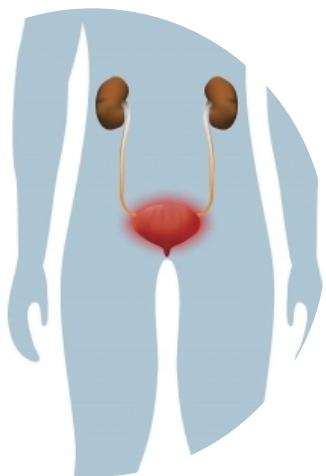
传染性呼吸道疾病

如流感、肺结核等，症状因病原体不同而有所差异。



泌尿道感染

01

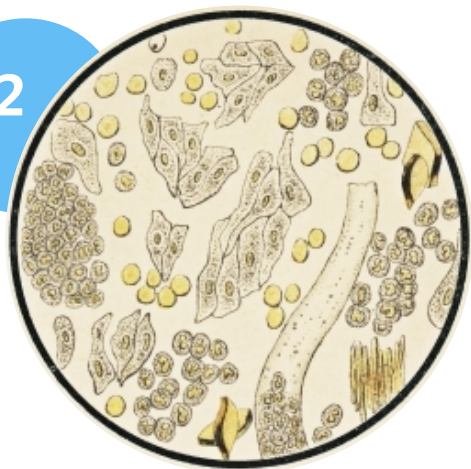


尿道炎



症状包括尿频、尿急、尿痛等。

02



膀胱炎



症状包括发热、腰痛、尿频、尿急、尿痛等。

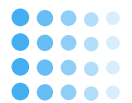
03



肾盂肾炎



症状包括高热、寒战、腰痛、恶心、呕吐等。



手术部位感染

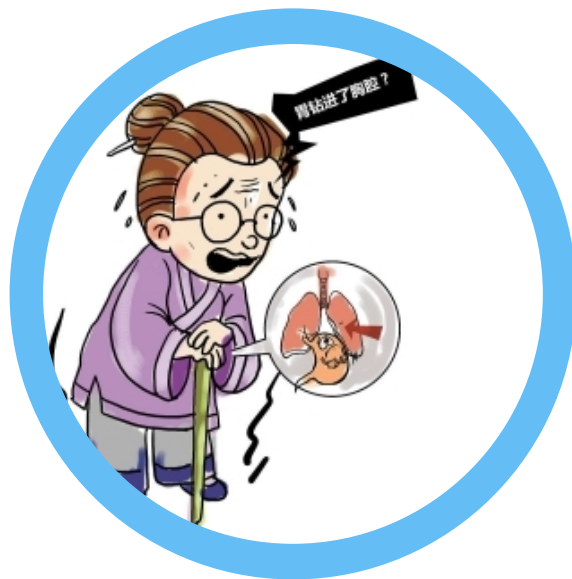
切口感染

症状包括切口红肿、疼痛、渗液等。



器官/腔隙感染

如腹腔感染、胸腔感染等，症状因感染部位不同而有所差异，可能包括发热、疼痛、功能障碍等。



导管相关血流感染

如中心静脉导管相关血流感染，症状包括发热、寒战、低血压等。



胃肠道感染



胃炎

症状包括上腹痛、恶心、呕吐等。



肠炎

症状包括腹泻、腹痛、发热等。

主要症状：恶心、呕吐、腹痛、腹泻



阑尾炎

症状包括右下腹痛、恶心、呕吐、发热等。



03

诊断方法与标准





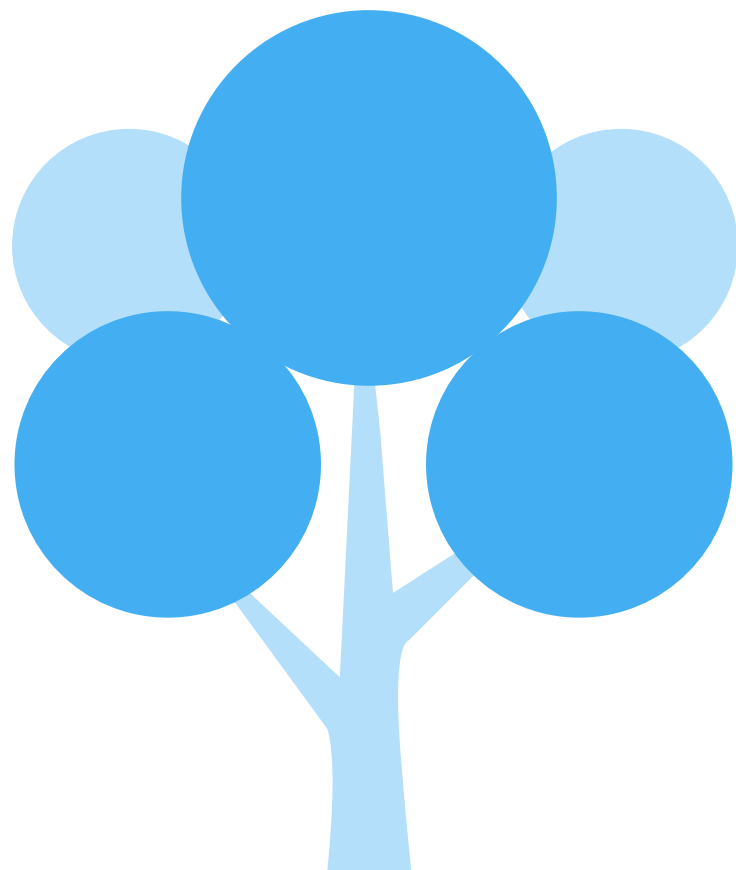
临床表现诊断

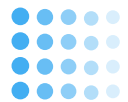
发热、寒战、乏力等全身症状

恶心、呕吐、腹泻等消化道症状

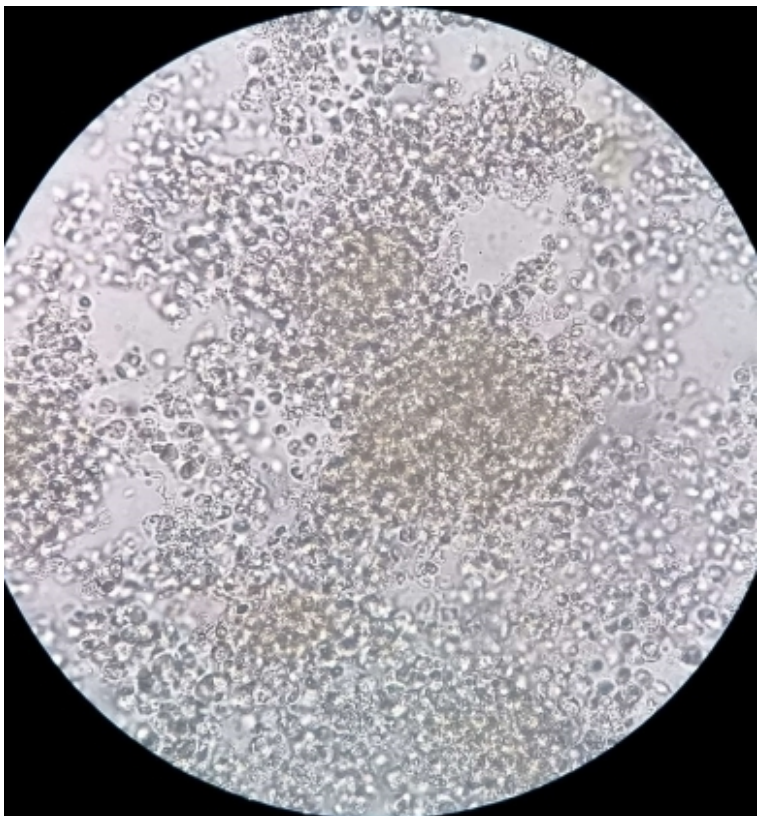
咳嗽、咳痰、胸闷等呼吸道症状

局部红肿、疼痛、化脓等感染症状





实验室检查诊断



血常规检查

白细胞计数及分类异常



尿常规检查

尿路感染时出现白细胞尿、脓尿等



生化检查

C反应蛋白、降钙素原等炎症指标升高



微生物学检查

血培养、痰培养等可明确病原菌种类

以上内容仅为本文档的试下载部分，为可阅读页数的一半内容。如要下载或阅读全文，请访问：
<https://d.book118.com/247054153025006144>