

水套加热炉培训PPT课件



| CATALOGUE |

目录

- 水套加热炉简介
- 水套加热炉操作与维护
- 水套加热炉性能优化
- 水套加热炉案例分析
- 培训总结与展望

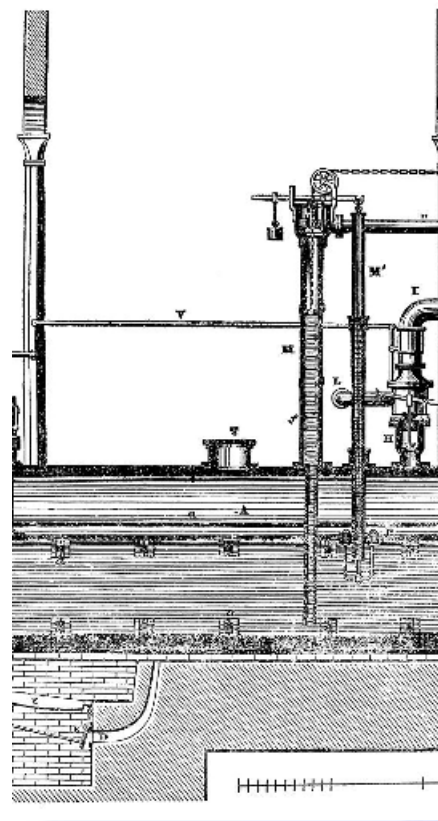
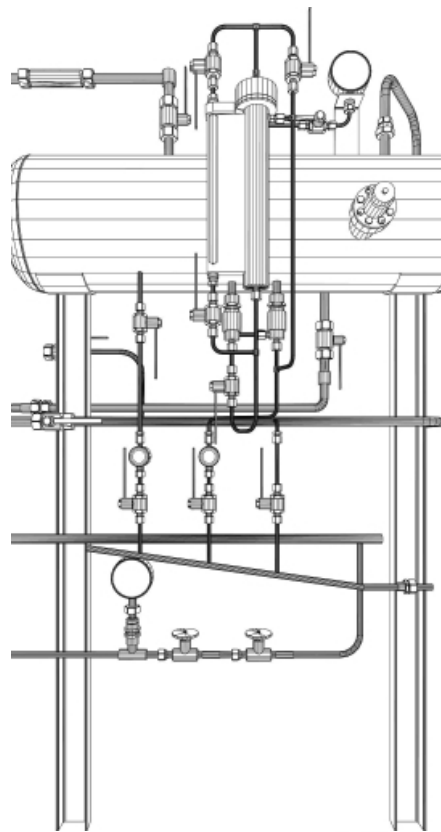
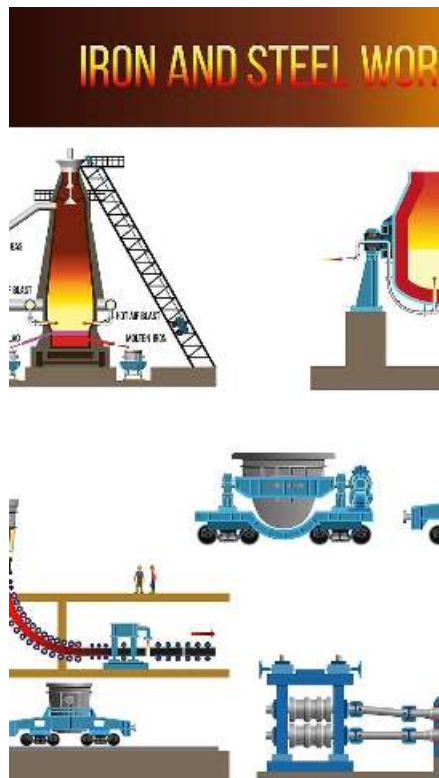
01



水套加热炉简介



定义与工作原理



定义

水套加热炉是一种利用燃料燃烧产生的热量将水加热的设备，广泛应用于工业、商业和家庭等领域。



工作原理

水套加热炉通过燃烧器将燃料（如天然气、燃油等）燃烧产生热量，热量通过热交换器传递给水，使水加热。



种类与特点

种类

水套加热炉根据用途、燃料类型、安装方式等有多种分类方式，如燃气水套加热炉、燃油水套加热炉、卧式水套加热炉、立式水套加热炉等。

特点

水套加热炉具有高效、安全、环保、节能等特点，能够满足不同领域和用户的需求。





应用领域

工业领域

水套加热炉广泛应用于化工、制药、食品加工等工业领域，为生产过程中需要热水或蒸汽的工艺提供热源。



商业领域

商业场所如酒店、医院、学校等也常用水套加热炉提供热水和蒸汽，满足日常供暖、热水供应等需求。



家庭领域

家庭用户使用水套加热炉主要用于提供生活热水，如洗澡、洗衣等，方便快捷。

02



水套加热炉操作与维护



安全操作规程

操作前检查

确保水套加热炉正常工作，检查电源、燃气管道、安全阀等是否正常。



操作后清理

清洗水套加热炉内部，保持清洁，防止积垢和腐蚀。

操作中注意事项

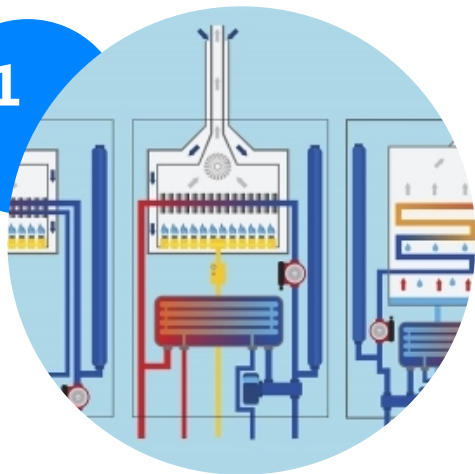
避免在加热过程中打开炉门，以防烫伤；定期检查燃气管道，确保无漏气现象；发现异常情况立即停机并报告。





日常维护保养

01

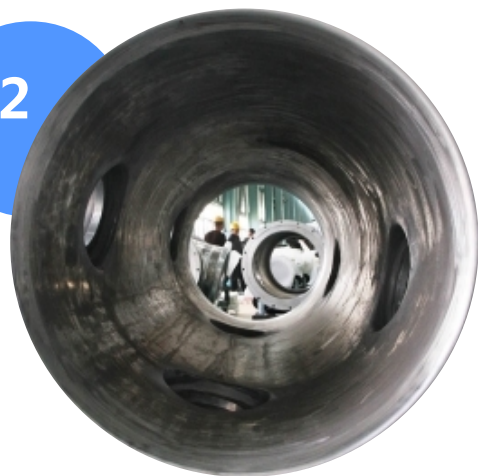


定期检查



对水套加热炉进行定期检查，包括炉体、燃烧器、热交换器等部件，确保正常工作。

02



清洗保养



定期清洗水套加热炉内部和外部，去除积垢和锈蚀，保持设备整洁。

03



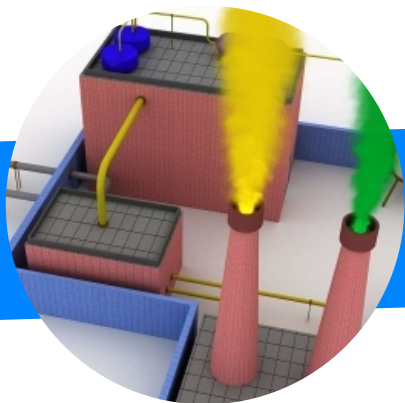
更换易损件



及时更换磨损或损坏的部件，如燃烧器火嘴、热交换器等，确保设备高效运行。

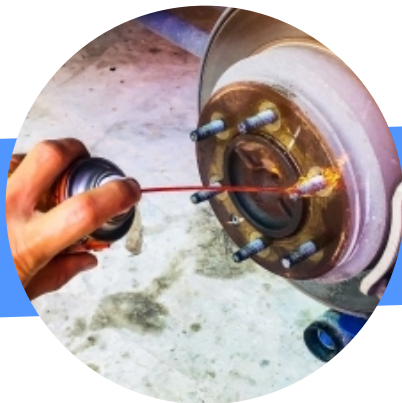


常见故障及排除方法



加热速度慢

检查热交换器是否堵塞，清理或更换；检查燃气供应是否正常，调整燃气压力。



温度异常

检查温度传感器是否正常工作，如有需要更换；检查热交换器是否损坏，如有需要更换。



漏水漏气

检查密封圈是否老化或损坏，更换密封圈；检查管道连接处是否紧固，如有需要重新紧固。

03



水套加热炉性能优化

以上内容仅为本文档的试下载部分，为可阅读页数的一半内容。如要下载或阅读全文，请访问：
<https://d.book118.com/248040024036006061>