



# 2024年回转窑式垃圾焚烧炉 相关项目财务管理方案

汇报人:<XXX>

2024-01-06



目

CONTENCT

录

- **项目投资概算**
- **项目资金筹措方案**
- **项目经济效益分析**
- **项目风险控制措施**
- **项目财务审计方案**
- **项目财务效益评估**



# 01

## 项目投资概算



# 设备购置费用



## 设备购置费用

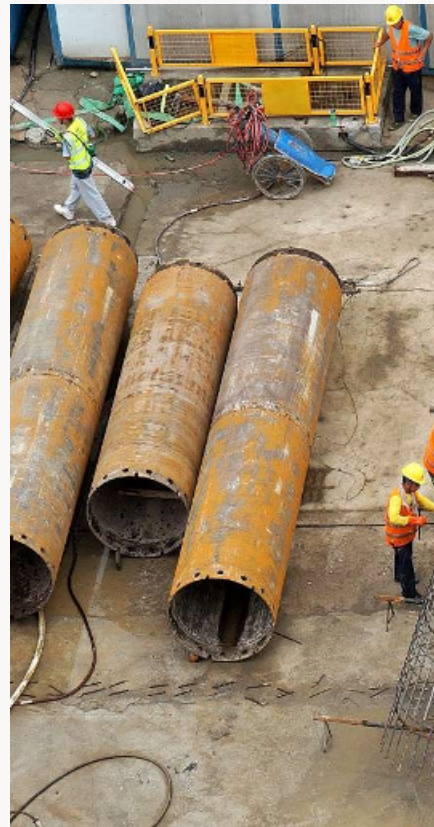
根据项目规模和工艺要求，需要购买回转窑式垃圾焚烧炉、辅助设备和检测仪器等设备，费用包括设备采购、运输、安装调试等。

## 费用明细

回转窑式垃圾焚烧炉、辅助设备（如抓斗、输送带等）、检测仪器（如气体分析仪、烟尘检测仪等）、设备安装调试费用等。



# 安装工程费用



## 安装工程费用

包括设备基础施工、设备安装、  
管道铺设、电气安装等工程费用。



## 费用明细

设备基础施工费用、设备安装费  
用、管道铺设费用、电气安装费  
用等。



# 土地购置费用



## 土地购置费用

根据项目选址和用地规模，需要购买土地使用权，并支付相关税费。

## 费用明细

土地使用权购买费用、相关税费等。



# 配套设施费用

## 配套设施费用

包括厂区道路、围墙、绿化、供排水、供暖、消防等设施的建设费用。

## 费用明细

厂区道路建设费用、围墙建设费用、绿化建设费用、供排水设施建设费用、供暖设施建设费用、消防设施建设费用等。





# 02

## 项目资金筹措方案





# 政府补贴资金



80%

## 补贴金额

政府补贴资金是项目资金的重要来源之一，根据项目规模和政策要求，政府给予一定比例的财政补贴。



100%

## 申请流程

企业需按照政府相关规定申请政府补贴，完成相关手续后方可获得补贴资金。



80%

## 使用限制

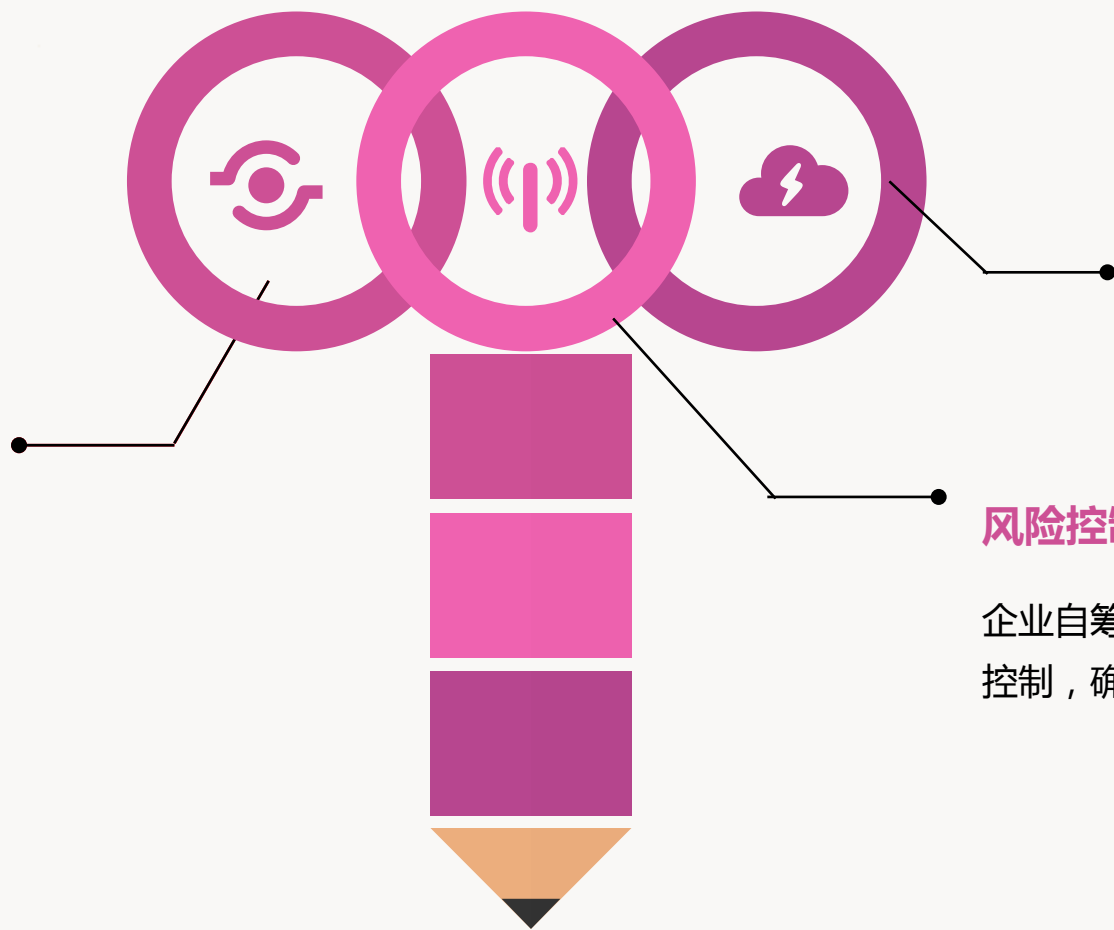
政府补贴资金通常有使用范围和用途的限制，需严格按照政府要求使用。



# 企业自筹资金

## 自筹金额

企业自筹资金是项目资金的另一重要来源，企业可通过自有资金、股东出资等方式筹集资金。



## 筹资方式

企业可采取发行股票、债券等方式筹集资金，也可通过与其他企业合作共同出资。

## 风险控制

企业自筹资金需充分考虑风险控制，确保资金安全和稳定。



# 银行贷款资金

## ● 贷款金额

银行贷款资金是项目资金的重要来源之一，企业可根据项目需要向银行申请贷款。

## ● 贷款条件

企业需符合银行贷款条件，如信用记录、抵押物等，同时需承担一定的贷款利息。

## ● 还款计划

企业需制定合理的还款计划，确保按时还款，避免违约风险。





# 03

## 项目经济效益分析



# 投资回收期分析

## 投资回收期

是指投资项目从建设开始到盈利所需的时间，通常以年为单位。



## 计算方法

投资回收期 = 初始投资额 / 每年净收益。



## 影响因素

初始投资额、每年净收益、项目寿命等。



# 财务内部收益率分析

## 财务内部收益率 ( FIRR )

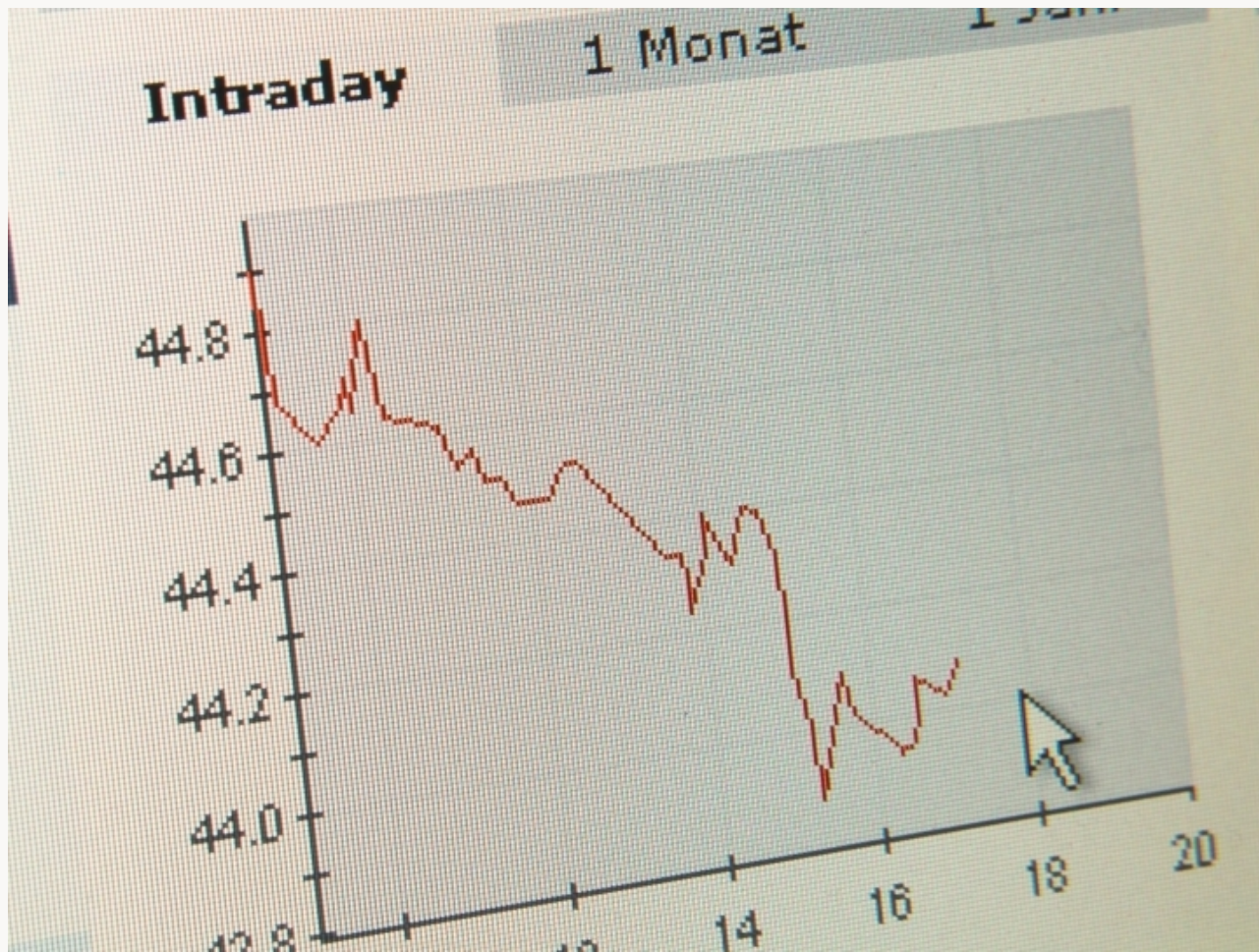
是指项目在整个寿命期内，各年净现金流的现值累计等于零时的折现率。

## 计算方法

通过试错法或线性插值法求得。

## 判断标准

FIRR越高，项目的经济效益越好。



以上内容仅为本文档的试下载部分，为可阅读页数的一半内容。如要下载或阅读全文，请访问：  
<https://d.book118.com/255310314002011213>