

心理健康教育对人的影响

汇报人：XXX

2024-01-07



| CATALOGUE |

目录

- 心理健康的定义与重要性
- 心理健康教育的影响因素
- 心理健康教育对个人发展的影响
- 心理健康教育在应对压力中的作用
- 心理健康教育在预防心理疾病中的作用
- 心理健康教育的发展趋势与未来展望

CHAPTER

01

心理健康的定义与重要性



心理健康的定义



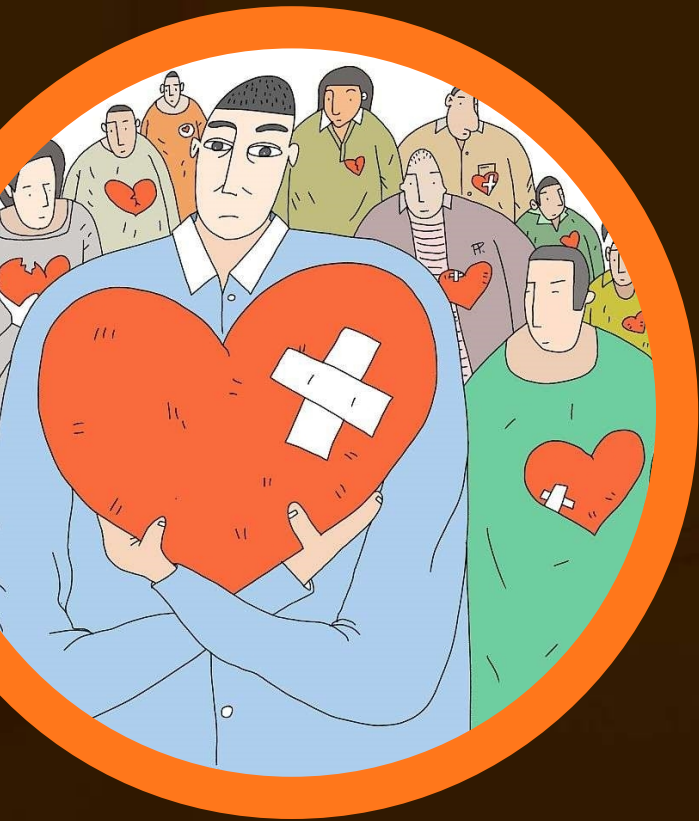
心理健康是指个体在心理、情感和行为上都能保持相对稳定、协调一致的状态，能够适应生活、工作和社会环境的变化，并具备良好的自我调节能力。

心理健康不仅包括个体内部心理状态的平衡和协调，还包括个体与外部环境的适应和互动。





心理健康的重要性



心理健康是实现个人全面发展的重要基础

良好的心理健康有助于个体发挥潜能、提高创造力、增强自我认同和幸福感。

心理健康是维护社会稳定和和谐的重要保障

心理健康的人更能够适应社会环境、建立良好的人际关系，减少因心理问题引发的社会问题。

心理健康是提高生活质量的关键因素

心理健康直接影响个体的生活质量，良好的心理状态有助于提升生活满意度和幸福感。



心理健康与生活质量的关系



心理健康状况影响个体的生活质量

心理健康状况良好的人往往能够更好地应对生活中的挑战和压力，更积极地参与社会活动，享受更高质量的生活。

提高心理健康水平有助于提升生活质量

通过心理健康教育、心理咨询和治疗等途径，提高个体的心理健康水平，能够进一步改善生活质量。



生活质量的提高有助于维护和促进心理健康

提供良好的生活条件和社会支持，减少生活压力和困扰，有助于维护和促进个体的心理健康。



CHAPTER

02

心理健康教育的影响因素



家庭环境



家庭氛围

家庭氛围是否和谐、温暖，对孩子的心理健康发展有着至关重要的影响。在和谐的家庭环境中成长的孩子，往往能够形成积极、健康的心理品质。



家庭教育方式

家长的教育方式直接影响到孩子的心理健康状况。正确的教育方式应该是鼓励、支持和引导，而不是过度干涉、严厉惩罚或忽视。



家庭经济状况

家庭经济状况也会对孩子的心理健康教育产生影响。贫困或压力过大的家庭环境可能导致孩子出现自卑、焦虑等心理问题。



学校教育

01

教育理念

学校的教育理念是否重视学生的心理健康教育，会影响到学生心理健康的发展。学校应注重培养学生的心理素质和适应能力，而不仅仅是追求学术成绩。

02

教师素质

教师的素质和教学方法对学生的心理健康也有很大影响。教师应具备良好的心理素质和正确的教育方法，以帮助学生建立积极的心态和健全的人格。

03

校园氛围

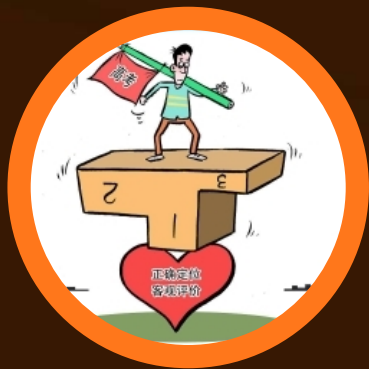
学校氛围是否友好、支持，对学生的心理健康至关重要。良好的校园氛围可以帮助学生减轻压力、增强自信，促进其心理健康发展。



社会环境

社会支持

社会的支持和认可对于人的心理健康至关重要。当个人在社会中得到尊重和支持时，其心理健康状况通常会更好。



社会压力

社会压力也会对人的心理健康产生影响。过度的社会压力可能导致焦虑、抑郁等心理问题。



媒体影响

媒体对心理健康的影响也不容忽视。过度暴露于负面信息或扭曲的价值观可能导致心理问题的出现。



个人因素



自我认知

个人的自我认知和自我评价对其心理健康状况有很大影响。正确的自我认知有助于建立自信、积极的心态。

人际关系

良好的人际关系对人的心理健康至关重要。与家人、朋友和同事建立和谐的关系可以提供情感支持和安全感。

应对方式

个人面对困难和压力时的应对方式也会影响其心理健康。积极应对方式（如寻求帮助、调整心态）有助于减轻压力和焦虑，维护心理健康。

CHAPTER

03

心理健康教育对个人发展的 影响



提高心理素质



增强自我认知

通过心理健康教育，个体能够更深入地了解自己的性格、价值观、兴趣和优势，从而更好地认识自己。

培养积极心态

心理健康教育有助于个体培养乐观、自信、坚韧等积极心态，面对困难和挑战时更加从容。

提升情绪管理能力

心理健康教育有助于个体学会有效调节情绪，避免情绪波动对生活和工作的影响。



增强适应能力

● 适应环境变化

心理健康教育帮助个体更好地适应社会环境、工作环境和学习环境的变化，提高适应新环境的能力。

● 应对压力

心理健康教育教会个体如何应对生活中的压力和挫折，提高抗压能力。

● 调整心理困扰

面对生活中的困扰和心理问题，心理健康教育帮助个体找到合适的解决方法，调整心态。



以上内容仅为本文档的试下载部分，为可阅读页数的一半内容。如要下载或阅读全文，请访问：
<https://d.book118.com/256201002140010134>