

选择题

下列各种纤维中的主要成份属于有机合成材料的是（ ）

A.涤纶 B.蚕丝 C.麻 D.棉花

**【答案】** A

**【解析】**

A、涤纶属于有机合成材料，故选项正确。

B、蚕丝属于天然材料，故选项错误。

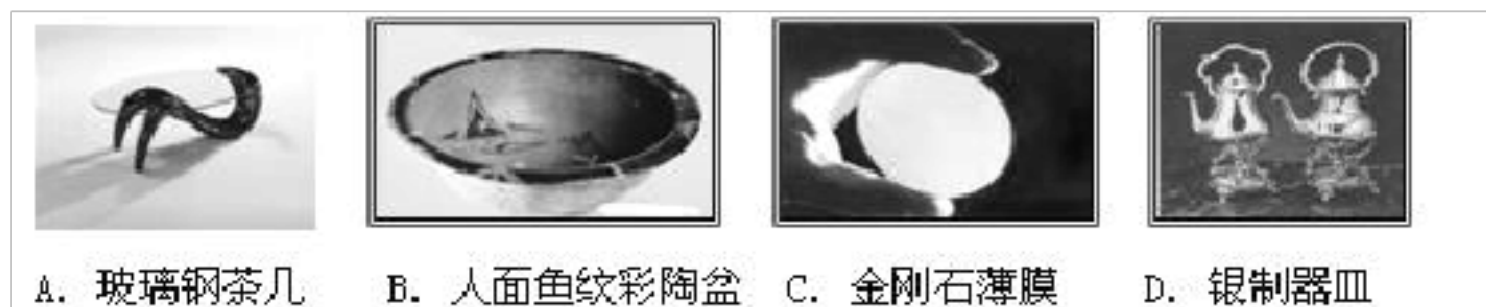
C、麻属于天然材料，故选项错误。

D、棉花属于天然材料，故选项错误。

故选：A。

选择题

新型材料的出现是材料发展史的重大突破。下列应用的材料属于复合材料的是



A. 玻璃钢茶几

B. 人面鱼纹彩陶盆

C. 金刚石薄膜

D. 银制器皿

**【答案】** A

**【解析】**

试题分析：A、玻璃钢茶几属于复合材料，B、人面鱼纹彩陶盆属于无机非金属材料，C、金刚石薄膜属于无机非金属材料，D、银制器皿属于金属材料，故选 A

选择题

下列运动设施或器材没有使用有机合成材料的是

A. 塑胶跑道 B. 尼龙跳绳 C. 铸铁铅球 D. 乒乓球

**【答案】** C

**【解析】**

试题合成材料是有机合成高分子材料的简称，通常包括塑料、合成纤维和合成橡胶三类。塑胶是一种合成橡胶属于合成材料，A 正确。尼龙跳绳属于合成纤维，属于合成材料，B 正确。铸铁铅球是金属制品，属金属材料，不是合成材料，C 错误。乒乓球属于塑料，属于合成材料，D 正确。故选 C。

选择题

下列材料属于复合材料的是

A.聚乙烯 B.机动车轮胎 C.不锈钢 D.青花瓷

**【答案】 B**

**【解析】**

复合材料是由两种或两种以上的不同材料按一定方式复合在一起制成的性能优越的新材料，A 聚乙烯属于合成材料，C 不锈钢属于金属材料，D 青花瓷属于硅酸盐材料，B 轮胎是由橡胶、炭黑、帘子线或钢丝以及其他添加剂压制、经高温硫化形成的，因此它属于复合材料。故答案为 B。

选择题

“土豆农膜”是一种新型环保农膜，通过在塑料中添加土豆淀粉制成。“土豆农膜”可被细菌和微生物释放的酶分解。下列有关说法错误的是（ ）

A.塑料属于天然高分子材料

B.淀粉属于高分子化合物

C.该新型农膜有助于解决农村“白色污染”问题

D.土豆农膜比普通塑料农膜容易降解

**【答案】A**

**【解析】**

A、根据塑料属于石油产品，是合成有机高分子材料；故 A 说法错误；

B、根据淀粉是高分子有机化合物；故 B 说法正确；

C、根据土豆农膜可被细菌和微生物释放的酶分解，有助于解决农村“白色污染”问题；故 C 说法正确；

D、根据土豆农膜可被细菌和微生物释放的酶分解，所以土豆农膜比普通塑料农膜容易降解；故 D 说法正确；

故选：A。

选择题

新材料的出现，常常带来新的技术革命，进而推动社会的发展，给人类创造新的生活方式。下列材料属于合成材料的是（ ）

A.陶瓷 B.聚乙烯塑料 C.棉麻织物 D.铝合金

**【答案】B**

**【解析】**

合成材料是有机高分子，而陶瓷和铝合金都是无机材料，故不是合成材料。棉麻织物是天然纤维素，不是人工合成的，所以也不是合成材

料。聚乙烯塑料是塑料制品，塑料是最大的合成材料。

故选：B。

### 选择题

小彤同学报名参加了“2012兰州国际马拉松比赛活动”中的迷你马拉松项目。该同学锻炼过程中使用的下列物品中不含有机合成材料的是

A.顺丁橡胶底运动鞋 B.纯棉 T恤 C.塑料水瓶 D.腈纶背包

**【答案】B**

**【解析】**

1、有机合成材料简称合成材料，主要包括塑料、合成纤维、合成橡胶三类，判断是否属于合成材料可从概念的实质进行分析。

2、解：合成材料必须具备三个特征：人工合成、有机物、高分子。

A、由分析知橡胶属于有机合成材料，故选项错误；

B、纯棉是天然纤维，不是人工合成。不属于合成材料，故此选项正确。

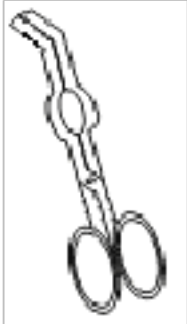


C、塑料是三大合成材料之一，故此选项错误。

D、腈纶是合成纤维，也是合成材料之一。故此选项错误。

故选 B

## 选择题

实验室常用的下列仪器中，属于复合材料的是

- A.  集气瓶 B.  坩埚钳 C.  药匙 D.  石棉网

**【答案】D**

**【解析】**

: A、传统的无机非金属材料主要包括玻璃、水泥、陶瓷，玻璃不是复合材料，所以错误.

B、金属材料包括纯金属和合金，不锈钢是铁合金，属于金属材料，所以错误.

C、三大合成材料主要有塑料、合成纤维、合成橡胶，塑料不是复合材料，所以错误.

D、复合材料是由两种及以上的材料组成的，石棉网中有金属材料和其它材料组成，是复合材料，所以正确.

故选 D.

## 选择题

2008年北京奥运会吉祥物——“福娃”向世界传递着友谊、和平、积极进取的精神。为儿童安全考虑，有一种“福娃”的外用材料为纯羊毛线，内充物为无毒的聚酯纤维（PET纤维），化学式为 $(COC_6H_4COOCH_2CH_2O)_n$ 。下列说法中不正确的是（ ）



- A.羊毛和 PET 纤维，前者是天然纤维，后者为合成纤维
- B.羊毛和 PET 纤维可以用燃烧的方法鉴别
- C.PET纤维属于有机高分子化合物
- D.羊毛和 PET 纤维的主要成份都是蛋白质

**【答案】D**

**【解析】**

羊毛属天然纤维主要成分是蛋白质，PET是有机高分子合成纤维，两者燃烧前者有焦羽毛味，后者有刺鼻气味，因此 A、B、C 选项说法均正确，D 选项说法不正确。

故选：D。

选择题

不可降解塑料（如一次性快餐盒）带来的“白色污染”日益严重，为了解决这一问题，某市向市民公开征集建议。以下建议不可行的是（ ）

- A. 禁止使用塑料制品 B. 不滥用塑料制品  
C. 回收利用废弃塑料 D. 开发新型可降解塑料

【答案】A

【解析】

试题分析：本题考查不降解塑料对环境的影响，应减少对环境的污染。

解：塑料制品的泛滥导致白色污染的日益严重，因此应该开发使用可降解塑料，或减少塑料制品的使用，并努力进行塑料废品的回收再利用，但不能因噎废食。

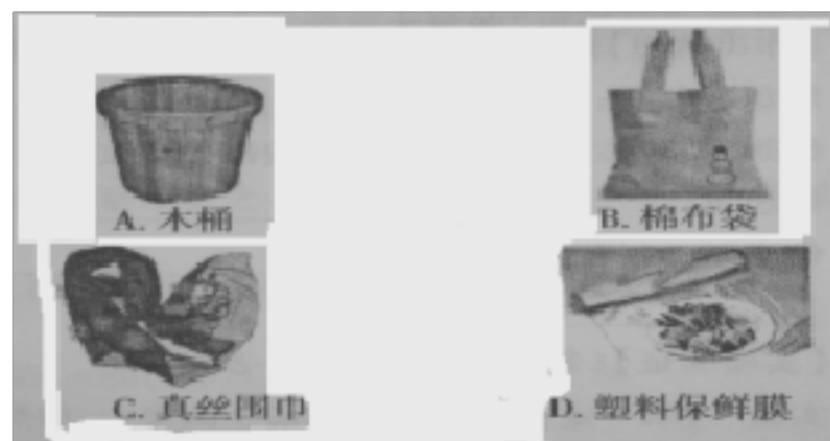
A中禁止使用，方法不可取，说法错误，故A正确。

BCD中都可减小对环境的污染，说法正确，故BCD错误。

故选A。

选择题

下列材料中,是有机合成材料制成的生活用品的是





**【答案】D**

**【解析】**

试题分析：有机合成材料包括：塑料、合成纤维和合成橡胶。故选 D。

选择题

2010 年上海世博会吉祥物“海宝”是用纯羊毛纤维织成的，填充物是无毒的“聚酯纤维”，其中“聚酯纤维”属于（ ）

A.复合材料 B.天然材料

C.无机非金属材料 D.合成材料

**【答案】D**

**【解析】**

A、它不是多种成分组合的材料，不属于复合材料。

B、它不是天然的，是由有机小分子化合物通过聚合形成的，不属于天然材料。

C、聚酯纤维属有机物，不是无机物，所以不属于无机材料。

D、聚酯纤维是一种聚酯有机高分子化合物，属合成纤维，是一种合成材料。

故选：D。

从新买的衣服边上取下一段线头在火上灼烧，闻到一股烧焦羽毛的气味，由此判断这件衣服的面料是（ ）

A.棉 B.麻 C.羊毛 D.化学纤维

**【答案】 C**

**【解析】**

羊毛的主要成分是蛋白质。不同的纤维燃烧时产生的气味不同，只有灼烧蛋白质时才会有烧焦羽毛味。

选择题

当前，我国急待解决的“白色污染”通常是指（ ）

A.冶炼厂的白色烟尘 B.石灰窑的白色粉末  
C.聚乙烯等塑料垃圾 D.白色建筑材料

**【答案】 C**

**【解析】**

白色污染是人们对难降解的塑料垃圾（废弃塑料）污染环境现象的一种形象称谓。它是指用聚苯乙烯、聚丙烯、聚氯乙烯等高分子化合物制成的各类生活塑料制品使用后被弃置成为固体废物，由于随意乱丢乱扔，难于降解处理，以致造成城市环境严重污染的现象。所以选项

B、D 均不正确。

故选：C。

### 选择题

下列生活用品所用的主要材料，属于有机合成材料的是（ ）

A.羊毛衫 B.纯棉内衣 C.塑料袋 D.木头桌子

**【答案】C**

**【解析】**

A、羊毛衫是用羊毛制成的，属于天然材料，故选项错误。

B、纯棉内衣是用棉线制成的，属于天然材料，故选项错误。

C、塑料袋是用塑料制成的，塑料属于三大合成材料之一，故选项正确。

D、木头桌子是用木材制成的，属于天然材料，故选项错误。

故选：C。

### 选择题

中国 2010 年上海世博会吉祥物的名字叫“海宝（HAIBAO）”，意即“四海之宝”。制作它的外部材料为纯羊毛绒，内充物为无毒的合成纤

)



- A.制作海宝的内充物是引起白色污染的主要物质
- B.纯羊毛和合成纤维可用燃烧法区别
- C.制作海宝的外部材料属于有机合成材料
- D.合成纤维的吸水性和透气性比纯羊毛好

**【答案】B**

**【解析】**

A、白色污染是人们对难降解的塑料垃圾（废弃塑料）污染环境现象的一种形象称谓。制作“海宝”的内充物是无毒的合成纤维，不是引起白色污染的主要物质，故 A 说法错误；

B、纯羊毛是动物纤维，主要成份是蛋白质，燃烧时有烧焦羽毛的气味，燃烧后的黑色粉末容易捏碎；而合成纤维燃烧时有刺激性气味，燃烧后的黑色颗粒不易捏碎，故可用燃烧法区别纯羊毛和合成纤维，故 B 说法正确；

C、制作“海宝”的外部材料是纯羊毛绒，是动物纤维，属于天然有机高分子材料

（天然纤维），故 C 说法错误；

D、合成纤维的吸水性和透气性没有纯羊毛好，故 D 说法错误。

故选：B。

以上内容仅为本文档的试下载部分，为可阅读页数的一半内容。如要下载或阅读全文，请访问：<https://d.book118.com/25620324001010044>