

考试备考资料

(习题试卷、考点)

2022 年岳阳市初中学业水平考试试卷

生物学

一、选择题

1. 风调雨顺, 草木茂盛, 兔繁殖加强, 狼数量随后增多, 关于此现象描述不正确的是 ()

- A. 环境对生物产生了影响
- B. 上述生物对外界刺激能做出反应
- C. 狼的数量增多对草有保护作用
- D. 该生态系统的自动调节能力被打破

2. 用显微镜观察动植物细胞的操作中, 正确的是 ()

- A. 能看到细胞核
- B. 载玻片中央都需滴加清水
- C. 可观察到物质通过细胞膜
- D. 物像与玻片的移动方向一致

3. 关于细胞分裂、分化的描述, 错误的是 ()

- A. 皮肤由组织分化而来
- B. 细胞分化可形成不同组织
- C. 细胞分裂时染色体变化明显
- D. 草履虫通过分裂产生新个体

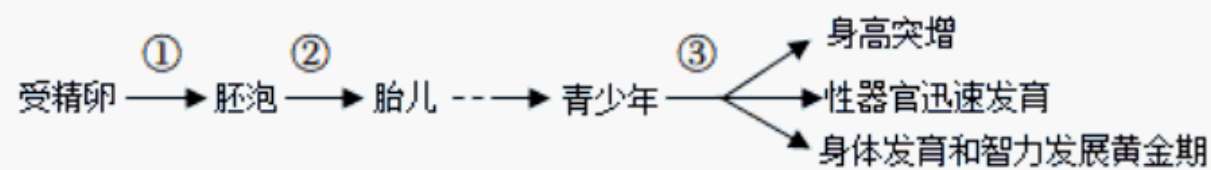
4. 关于绿色植物特点的概述, 合理的是 ()

- A. 孢子植物由生殖器官产生孢子
- B. 被子植物的种子外有果皮包被
- C. 输导组织是种子植物特有结构
- D. 有茎、叶的植物属于苔藓植物

5. 绿色植物利用简单无机物合成复杂有机物并建构自身, 以下描述不合理的是 ()

- A. 简单无机物仅指水和无机盐
- B. 复杂有机物主要是糖类
- C. 有机物可通过筛管运输
- D. 细胞膜的主要成分是蛋白质和脂质

6. 关于人的生长发育描述错误的是 ()



- A. ①可表示细胞分裂
- B. 若①为场所则是输卵管
- C. ②可表示子宫
- D. 若③代表时期则男孩早于女孩

7. 某急需输血的严重贫血患者是 A 型血, 下列表述正确的是 ()

- A. 只需输入血浆
- B. 应输入浓缩的血小板悬液
- C. 以输 A 型血为原则
- D. 紧急时可缓慢输入少量 AB 型血

8. 《中国居民膳食指南》为居民健康饮食提供指导, 下表中匹配关系错误的选项是 ()

种类	维生素 C	维生素 D	含磷无机盐	含碘无机盐
----	-------	-------	-------	-------

缺乏时症状举例	抵抗力下降	佝偻病	贫血	老年痴呆
选项	A	B	C	D

A. A B. B C. C D. D

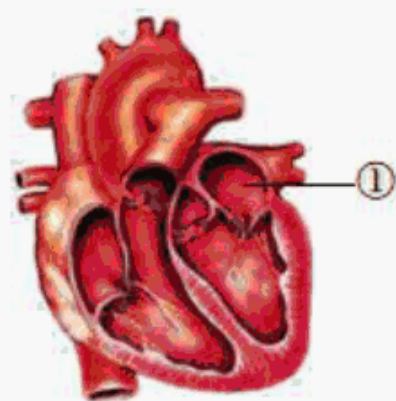
9. 关于人体内废物的排出,描述正确的是()

- A. 形成尿液的器官是肾脏 B. 肾静脉中尿素含量最多
C. 尿液与汗液的成分不同 D. 正常情况下血液不含尿素

10. 下列繁殖方式,不属于无性生殖的是()

- A. 组织培养 B. 水稻播种
C. 月季扦插 D. 动物克隆

11. 图为心脏及部分血管的结构解剖图,下列说法正确的是()



- A. ①中流静脉血 B. 左、右心室壁厚度相同
C. 动脉出血需压迫近心端止血并送医 D. 心室与主动脉之间无瓣膜

12. 对软体动物、节肢动物的运动和呼吸的描述,正确的是()

- A. 河蚌的运动器官是足 B. 河蚌用外套膜呼吸
C. 蝗虫的运动器官只有翅 D. 蝗虫通过口器进行呼吸

13. 关于脊椎动物中鸟类和哺乳类的说法,你不认同的是()

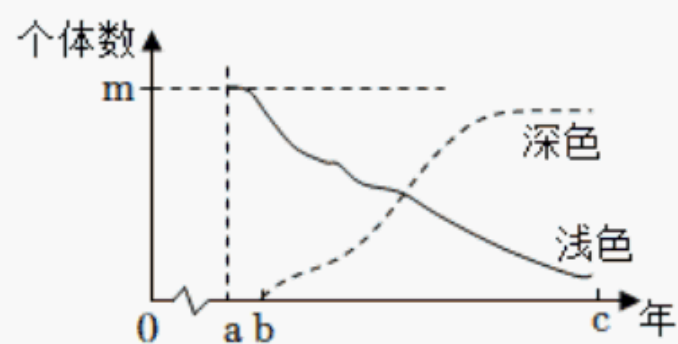
- A. 双重呼吸提高鸟类气体交换效率 B. 牙齿分化提高哺乳类摄食能力
C. 鸟的胸肌两端连在同一块胸骨上 D. 胎生、哺乳提高哺乳类后代的成活率

14. 黑长尾猴发现蛇、豹、鹰时会发出不同叫声,其他猴随之做出不同反应,分析错误的是()

- A. 该猴群具有社会行为 B. 不同叫声都是先天性行为
C. 不同的叫声起信息交流作用 D. 该猴群内部有明确分工

15. 对生物在生物圈中的作用,描述不恰当的是()
- A. 绿色植物维持碳—氧平衡
B. 动物促进生态系统的物质循环
C. 人类活动对生态环境都是有利的
D. 细菌、真菌在物质循环中不可缺少
16. 下列繁殖方式,不属于无性生殖的是()
- A. 组织培养
B. 水稻播种
C. 月季扦插
D. 动物克隆
17. 在鸟卵的结构中,将来发育成雏鸟的重要结构是()
- A. 胚盘
B. 卵细胞
C. 卵白
D. 系带

18. 将某地区 100 多年间(a~c)桦尺蛾体色和数量的调查绘制成图,分析不正确的是()



- A. 调查初期桦尺蛾都为浅色
B. 桦尺蛾出现深色属于可遗传变异
C. 据图分析可知浅色桦尺蛾必定灭绝
D. 桦尺蛾数量变化是自然选择的结果
19. 下列属于不可遗传变异的是()
- A. 高产奶牛
B. 杂交水稻
C. 太空椒
D. 晒黑的皮肤
20. 器官移植成功后还要长期使用免疫抑制药物,说法不正确的是()
- A. 移植的器官属于抗原
B. 免疫功能越强越好
C. 免疫不总是对人有益
D. 免疫本质是识别自己排除异己

二、非选择题

21. 人的性别是由性染色体决定的。()
22. 青蛙是体外受精、变态发育。()
23. 昆虫的发育都需要经过四个时期。()
24. 注射新冠疫苗属于保护易感人群。()
25. 从生活环境的角度看,生物进化趋势是从水生到陆生。()
26. 甲、乙、丙分别是眼虫、大肠杆菌、病毒的结构简图,请据图回答:

以上内容仅为本文档的试下载部分，为可阅读页数的一半内容。如要下载或阅读全文，请访问：<https://d.book118.com/258005071134006114>