

# 起重吊运指挥信号(含各种起重机图片)课件



CONTENCT

# 录

- 起重吊运概述
- 起重吊运指挥信号
- 起重机种类与特点



01

# 起重吊运概述



# 起重吊运的定义与特点

01

## 定义

起重吊运是指通过使用起重机械或吊装设备，对重物进行升降、移动和定位，以完成物料搬运和装卸作业的过程。

02

## 高效性

起重吊运能够快速、准确地完成大量物料的搬运，提高作业效率。

03

## 灵活性

起重机械具有较好的机动性能，可在不同场地和环境下进行作业。

04

## 自动化

随着技术的发展，起重吊运逐渐实现自动化和智能化，减少人力成本。





# 起重吊运的重要性

## 物流运输

起重吊运是物流运输中的重要环节，对实现高效、低成本物流运输具有重要意义。

## 工程建设

在工程建设中，起重吊运用于大型设备的安装、拆卸和材料的吊装，是工程进度的关键保障。

## 安全生产

正确使用起重吊运设备能有效降低作业风险，保障人员安全和财产安全。





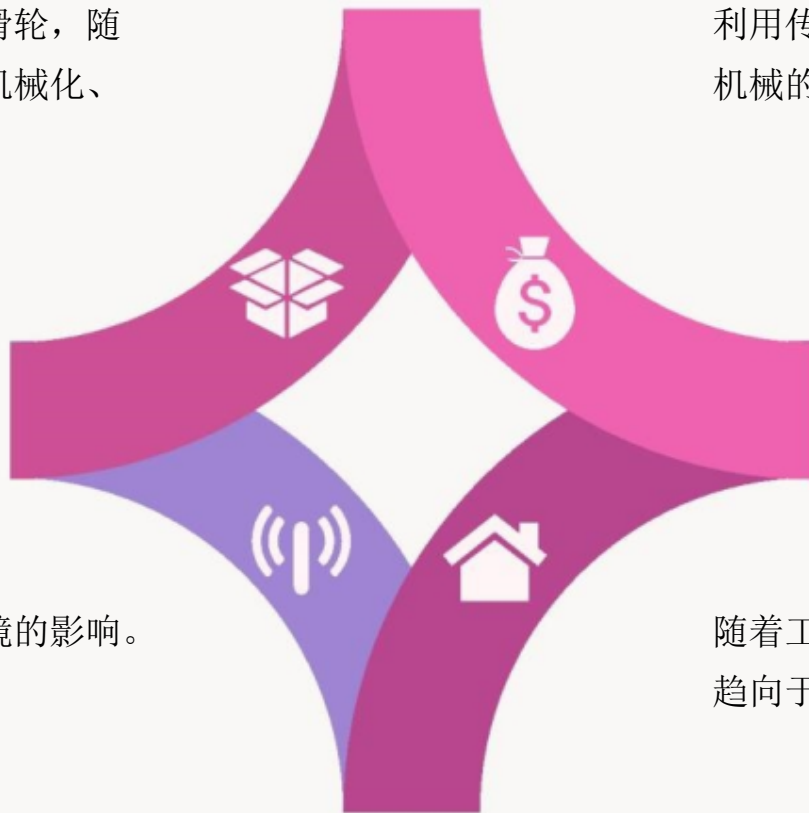
# 起重吊运的历史与发展

## 历史回顾

起重吊运技术起源于古代的简单杠杆和滑轮，随着工业革命的发展，起重机械逐渐实现机械化、自动化。

## 智能化

利用传感器、物联网、人工智能等技术提高起重机械的自动化和智能化水平。



## 绿色化

发展环保、节能的起重机械，减少对环境的影响。

## 大型化与专业化

随着工程建设和物流运输的需求增长，起重机械趋向于大型化和专业化。

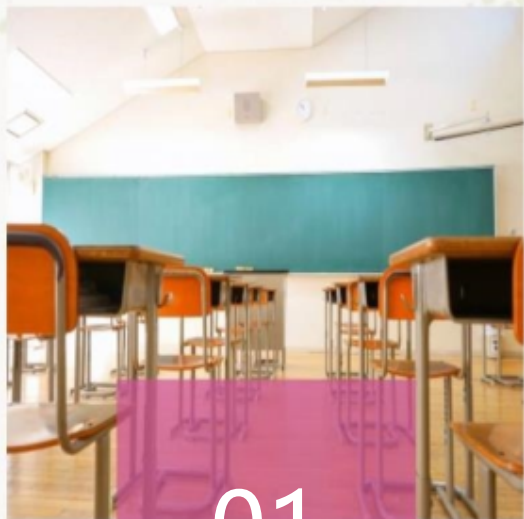


02

## 起重吊运指挥信号



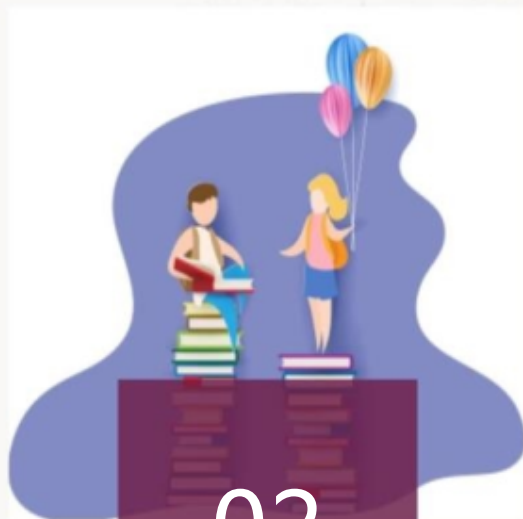
# 指挥信号的种类与含义



01

## 指挥信号的种类

手势信号、旗语信号、音响信号等。



02

## 手势信号的含义

包括起升、降落、左右移动、旋转等动作，通过手势表达清晰明确的操作指令。



03

## 旗语信号的含义

通过不同颜色和形状的旗帜表达指挥意图，通常用于远距离和复杂环境下的指挥。



04

## 音响信号的含义

通过不同的声音和节奏传达指挥信息，如哨声、喇叭声等。





# 指挥信号的运用技巧



80%

## 熟悉各种指挥信号

起重机操作人员和指挥人员应熟练掌握各种指挥信号，确保沟通准确无误。



100%

## 保持良好沟通

指挥人员应与操作人员保持良好沟通，明确传达操作指令，确保操作安全顺利进行。



80%

## 灵活运用指挥信号

根据实际情况和操作需要，灵活运用不同的指挥信号，确保操作效果达到最佳。



# 指挥信号的安全规范

## 遵守国家法律法规

起重吊运指挥信号必须符合国家法律法规和相关标准的要求。



## 强化安全意识

指挥人员和操作人员应强化安全意识，严格遵守安全操作规程，确保操作安全。

## 定期培训与考核

对起重机操作人员和指挥人员进行定期培训与考核，提高其专业水平和安全意识。



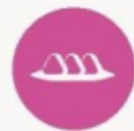
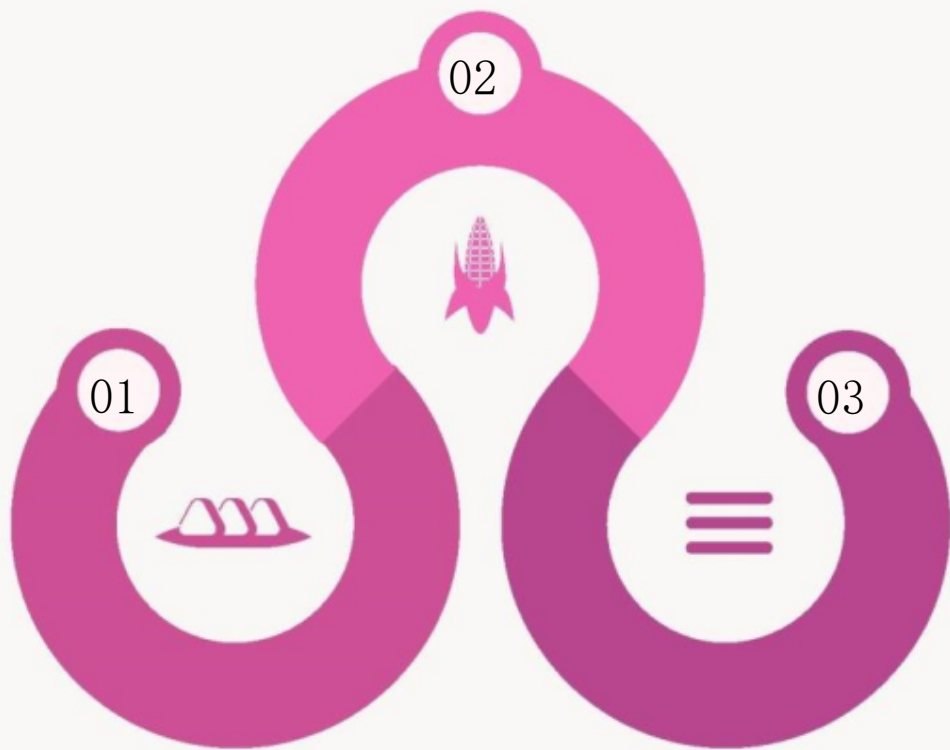


03

## 起重机种类与特点



# 轻型起重机



轻型起重机是一种结构简单、重量轻、移动方便的起重设备，常用于吊装和搬运轻量物品。



常见的轻型起重机有手拉葫芦、滑轮组等。



轻型起重机通常采用手动操作，具有体积小、重量轻、结构紧凑、操作简便等特点。



以上内容仅为本文档的试下载部分，为可阅读页数的一半内容。如要下载或阅读全文，请访问：  
<https://d.book118.com/258066055030006071>