

上呼吸道感染护理查房

| CATALOGUE |

目录

- 上呼吸道感染概述
- 上呼吸道感染的护理评估
- 上呼吸道感染的护理措施
- 上呼吸道感染的预防与控制
- 上呼吸道感染护理查房总结

01

上呼吸道感染概述

定义与分类



定义

上呼吸道感染是指自鼻腔至喉部之间的急性炎症的总称，常由病毒引起，少数由细菌引起。



分类

根据感染部位可分为普通感冒、喉炎、扁桃体炎等。

病因与发病机制

病因

主要由病毒引起，如鼻病毒、流感病毒、腺病毒等，少数由细菌感染引起。

发病机制

病毒或细菌通过飞沫、接触等途径传播，感染鼻、喉、扁桃体等部位，引发炎症反应。



●●●● 临床表现与诊断

临床表现

发热、咳嗽、流涕、鼻塞、喉咙痛等，部分患者可能出现头痛、乏力等症状。

诊断

根据临床症状和体征，结合实验室检查（如血常规、病毒分离等）进行诊断。



02

上呼吸道感染的护理评估

评估内容与方法

症状观察

观察患者是否有咳嗽、咳痰、发热、喉咙痛等症状，以及症状的严重程度。



生命体征检测

测量患者的体温、脉搏、呼吸频率等生命体征指标，以评估病情状况。



病史询问

了解患者是否有慢性疾病、过敏史、免疫系统疾病等病史，以及近期是否有接触过类似病例。

实验室检查

根据病情需要，进行血常规、尿常规等实验室检查，以辅助诊断和评估病情。



患者情况评估



年龄与性别

不同年龄和性别的人群对疾病的易感性不同，需根据具体情况评估患者的风险。

病情严重程度

根据患者的症状和体征，评估病情的严重程度，以便制定相应的护理计划。

心理状况

关注患者的心理状况，评估患者是否有焦虑、抑郁等情绪问题，以便给予相应的心理支持。

社会支持

了解患者的家庭和社会支持情况，评估患者是否有足够的支持资源，以便给予相应的帮助。

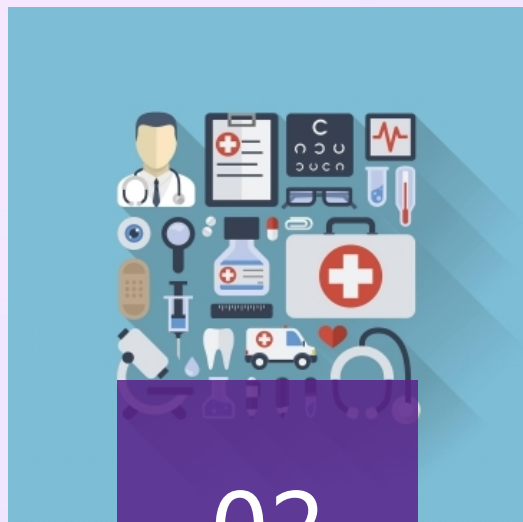
护理问题与措施



01

发热护理

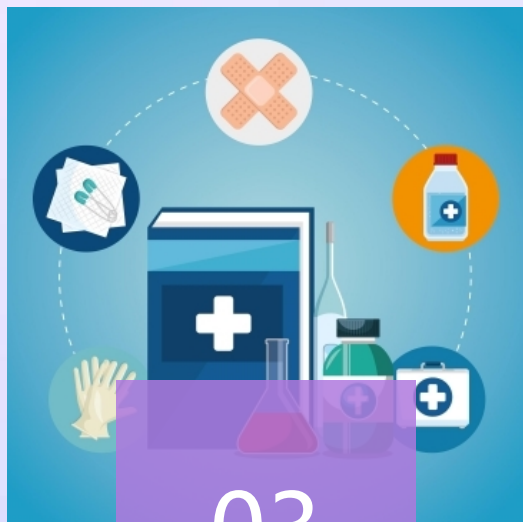
对于发热患者，采取适当的降温措施，如冰敷、温水擦浴等，并密切监测体温变化。



02

呼吸道护理

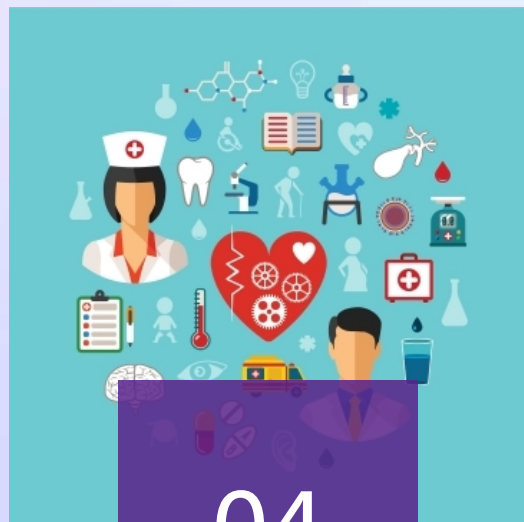
保持室内空气流通，鼓励患者多饮水、咳嗽排痰等，以保持呼吸道通畅。



03

药物治疗

根据医嘱给予适当的药物治疗，如解热镇痛药、抗生素等，并观察药物疗效和不良反应。



04

饮食护理

给予患者清淡易消化的食物，避免刺激性食物和饮料，鼓励患者多饮水。

03

上呼吸道感染的护理措施

以上内容仅为本文档的试下载部分，为可阅读页数的一半内容。如要下载或阅读全文，请访问：
<https://d.book118.com/265313310004011133>