



CHAPTER





定义与分类



定义



分类

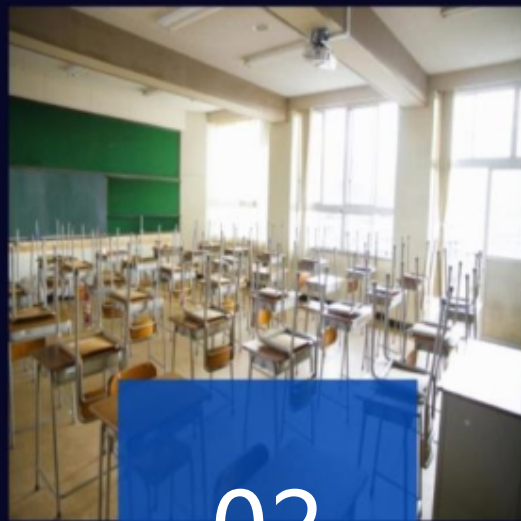


老年糖尿病的特点



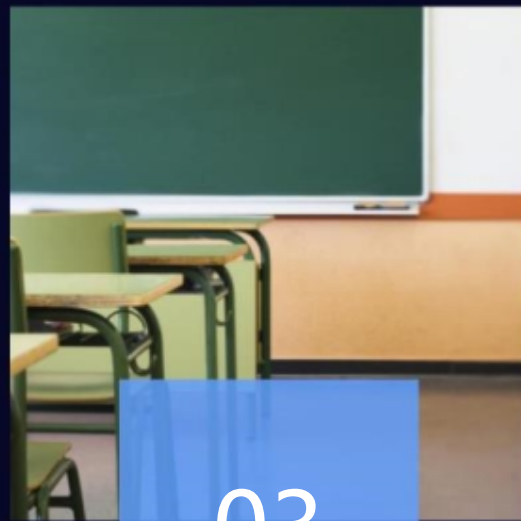
01

症状不典型



02

并发症多



03

用药特殊



04

自我管理能力强



老年糖尿病的流行病学

患病率

影响因素

老年糖尿病的患病率受多种因素影响，如年龄、遗传、生活方式、肥胖等。



CHAPTER





病因



遗传因素

糖尿病具有家族聚集性，部分患者因遗传基因缺陷而患病。



年龄因素

随着年龄增长，身体机能下降，胰岛素分泌减少，易导致糖尿病。



生活方式

长期高糖、高脂饮食，缺乏运动等不良生活习惯可增加患病风险。



其他疾病

肥胖、高血压、高血脂等慢性疾病也可能诱发糖尿病。



病理生理

胰岛素分泌不足

随着年龄增长，胰岛细胞功能逐渐衰退，胰岛素分泌不足，导致血糖升高。



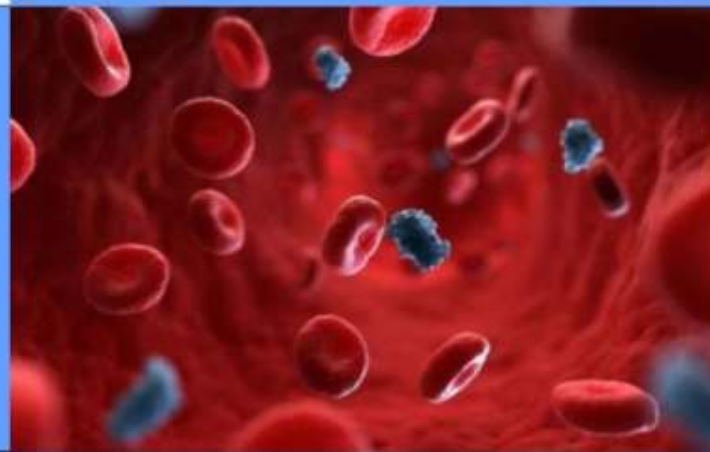
糖代谢紊乱

血糖调节机制受损，糖的吸收、利用和储存出现异常，导致血糖升高。



胰岛素抵抗

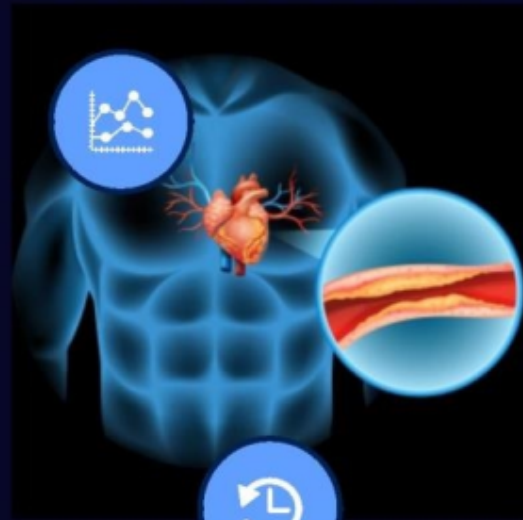
脂肪细胞、肌肉细胞等对胰岛素的敏感性降低，影响血糖的代谢和利用。



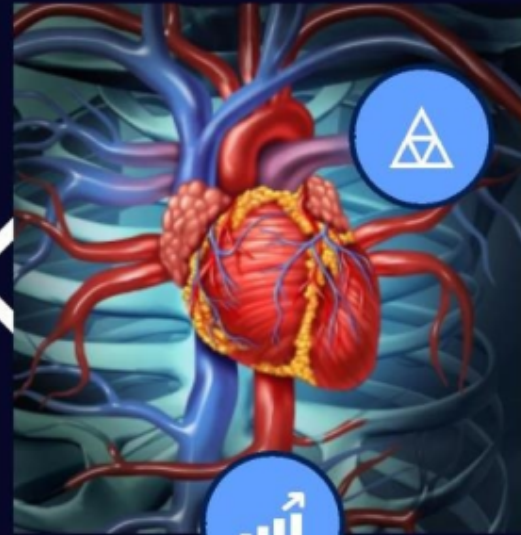


并发症

心血管疾病



视网膜病变



肾脏病变

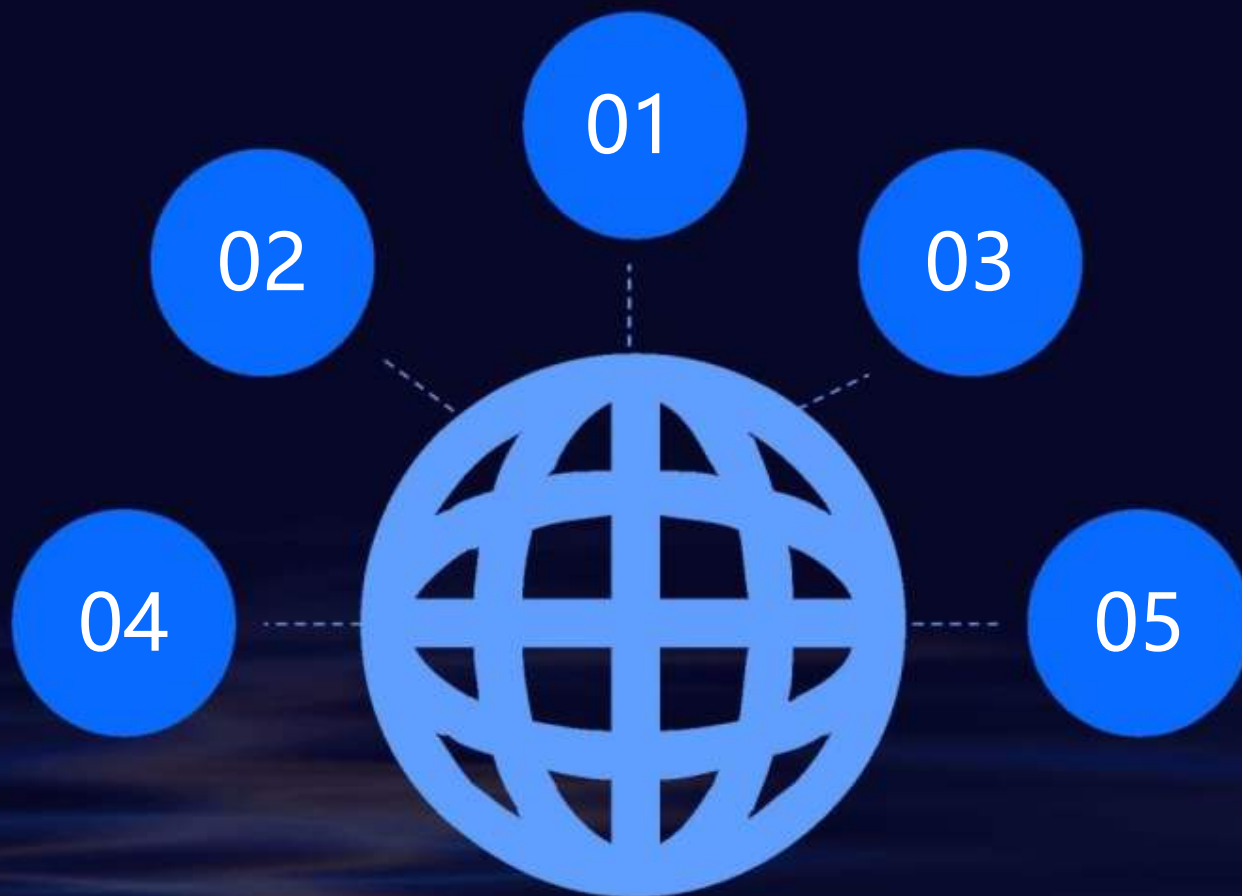
神经病变

CHAPTER





诊断标准



以上内容仅为本文档的试下载部分，为可阅读页数的一半内容。如要下载或阅读全文，请访问：
<https://d.book118.com/267034125001006114>