



苏轼《定风波》课件

目录

- 苏轼简介
- 《定风波》创作背景
- 《定风波》诗词解析
- 《定风波》的艺术手法
- 《定风波》的影响与评价
- 《定风波》的实践应用与启示



01

苏轼简介



苏轼生平

01

苏轼（1037-1101），字子瞻，号东坡居士，眉州眉山（今四川眉山）人。

02

苏轼出生于一个文学世家，从小受到良好的文学熏陶。

03

苏轼在宋仁宗嘉祐二年（1057）考中进士，历任翰林学士、侍读学士、礼部尚书等职。

04

苏轼一生坎坷，多次被贬谪，但始终保持豁达乐观的人生态度。



苏轼文学成就

01

苏轼是宋代文坛的杰出代表，与黄庭坚、米芾、蔡襄并称“宋四家”。

02

苏轼的诗、文、赋、词都有深远的影响，尤其在词方面取得了很高的成就。

03

苏轼的诗作风格多样，既有豪放奔放，也有婉约柔美；既有山水田园，也有边塞题材。

04

苏轼的词作则开创了豪放派词风，成为后世词人学习的典范。



苏轼思想及影响

01

苏轼的思想深受儒、释、道三教影响，主张“内儒外道”，强调内心修炼和道德修养。

02

苏轼的思想影响了后世许多文人墨客，尤其是他的豁达乐观、超脱世俗的人生态度。

03

苏轼的文学作品在宋代及后世广为流传，对中国文学的发展产生了深远的影响。

04

苏轼的艺术成就和思想观念也传播到了海外，对东亚文化圈产生了广泛的影响。



02

《定风波》创作背景

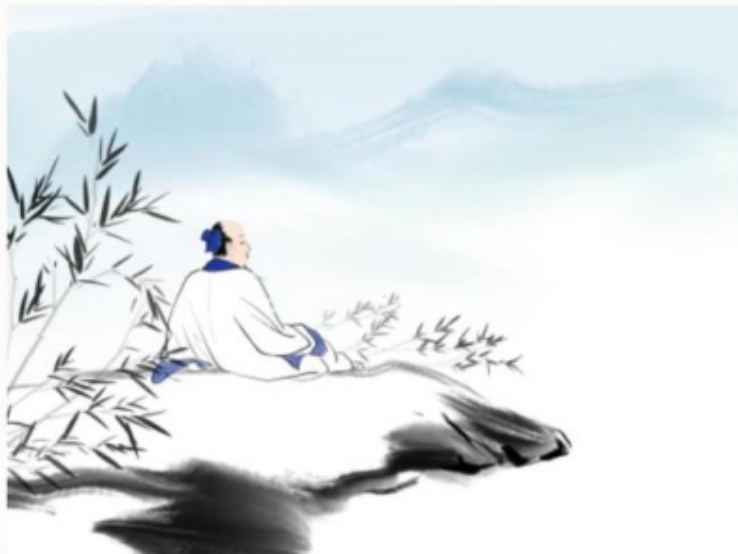


时代背景



北宋中期

苏轼创作《定风波》时正值北宋中期，社会相对安定，经济繁荣，文化艺术也取得了巨大的成就。



文化氛围

北宋的文化氛围相对宽松，文人墨客享有较高的社会地位，苏轼作为文坛领袖，深受士人敬仰。



诗词发展

北宋时期，诗词艺术发展达到了巅峰，苏轼的《定风波》就是在这样的背景下诞生的。



个人背景

01



仕途坎坷



苏轼在政治上多次遭遇挫折，曾因党争被贬谪，这些经历对他的思想和创作产生了深远的影响。

02



豁达性格



苏轼性格豁达开朗，善于自我调节，即使在逆境中也保持着乐观的心态。

03



文学造诣



苏轼具有深厚的文学造诣，他的诗词、散文、书法、绘画等方面都有卓越的成就。



诗词风格及特点

语言优美

苏轼的诗词语言优美，用词精妙，善于运用比喻、象征等修辞手法，使作品更加生动形象。

思想深刻

苏轼的诗词不仅具有艺术价值，还蕴含着深刻的思想和哲理，表现出他对人生、社会、自然的独到见解。

01

豪放风格

苏轼的诗词风格以豪放、洒脱见长，他的作品常常表现出强烈的个性和独特的艺术魅力。

02

03

意境深远

苏轼的诗词意境深远，常常通过描绘自然景物或历史典故来表达自己内心的感受和思考。

04

03

《定风波》 诗词解析





词的上片解析

总结词

描绘雨中行走的场景

详细描述

上片“莫听穿林打叶声，何妨吟啸且徐行。竹杖芒鞋轻胜马，谁怕？一烟雨任平生。”描述了词人在雨中行走的场景，表现出一种超然物外、不畏风雨的精神境界。





词的下片解析



总结词

抒发人生感慨

详细描述

下片“料峭春风吹酒醒，微冷，山头斜照却相迎。回首向来萧瑟处，归去，也无风雨也无晴。”通过描绘春风、微冷、斜照等自然景象，表达了词人对人生的感慨和对生活的态度。



以上内容仅为本文档的试下载部分，为可阅读页数的一半内容。如要下载或阅读全文，请访问：
<https://d.book118.com/267036025054006161>