

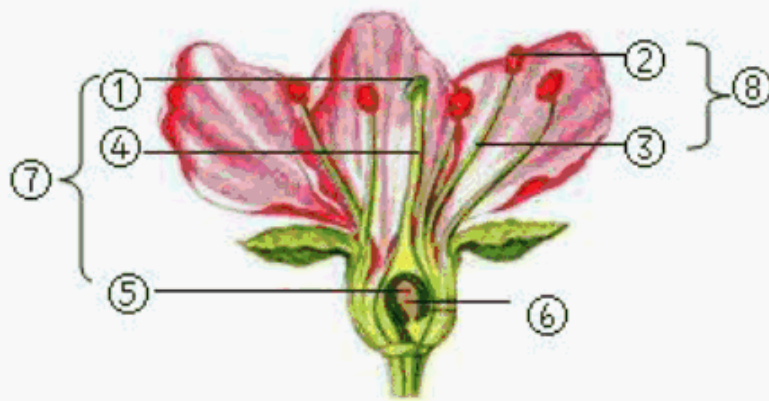
# 考试备考资料

(习题试卷、考点)

## 2022年湖南省邵阳市中考生物真题

### 一、选择题

1. 下列属于影响水稻生长的生物因素是 ( )  
A. 杂草                      B. 阳光                      C. 水分                      D. 温度
2. 下列四个选项中, 正确表示食物链的是 ( )  
A. 草→兔→细菌                      B. 鼠→蛇→鹰  
C. 鹰→兔→草                      D. 草→兔→鹰
3. 杜鹃花和杜鹃鸟体细胞中都有的能量转换器是 ( )  
A. 线粒体                      B. 细胞质                      C. 叶绿体                      D. 细胞核
4. 如图是桃花的结构示意图, 下列相关叙述错误的是 ( )



- A. 这朵花的主要结构是⑦和⑧                      B. 这种花可以进行异花传粉
  - C. 结构⑥将来能发育成种子                      D. 花粉从②散放而落到①上的过程叫做受精
5. 下列分类单位中包含动物种类最多的是 ( )  
A. 哺乳纲                      B. 犬科                      C. 食肉目                      D. 犬属
  6. 下列图示中, 图为制作洋葱鳞片叶内表皮细胞临时装片的示意图; 图二为观察该装片时看到的甲、乙两个视野。下列说法错误的是 ( )



- A. 切洋葱鳞片叶时，有刺激性的液体流出，这些液体主要来自液泡
- B. 图一中，制作临时装片的正确操作顺序是 c→d→b→a
- C. 将图二中的甲视野换成乙视野，应转动转换器，换用高倍物镜观察
- D. 如果是制作人体口腔上皮细胞临时装片，则图一步骤 c 中的“滴清水”应改为“滴碘液”

7. 下列生殖方式中属于有性生殖的是 ( )

- A. 水稻杂交
- B. 水螅的出芽生殖
- C. 克隆羊多莉的培育
- D. 马铃薯用块茎生殖

8. 如图中圆圈表示各生物的结构特征，重合部分 M 表示它们之间的共同特征。下列说法正确的是 ( )



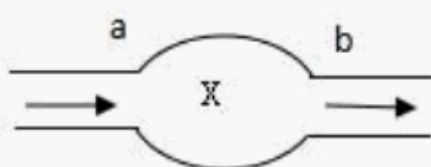
- A. M 可以表示根
- B. M 可以表示孢子
- C. M 可以表示叶
- D. M 可以表示输导组织

9. 下列疾病中都属于传染病的一组是 ( )

①近视；②水痘；③呆小症；④坏血病；⑤蛔虫病；⑥新冠肺炎

- A. ①②③
- B. ②④⑤
- C. ②⑤⑥
- D. ①⑤⑥

10. 如图为人体内血液流经某部位的示意图，a、b 表示相关血管，“→”表示血流方向。根据图示分析，以下推断正确的是 ( )



- A. 若 a 为动脉，则 b 一定是静脉
- B. 若 X 为胃，则 b 内氧气含量会降低

- C. 若 X 为肾脏, 则 b 内尿素含量会上升  
D. 若 a 为上腔静脉, 则 X 为左心房

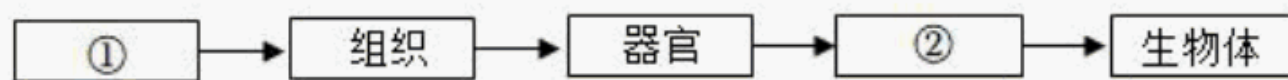
11. 胎儿与母体进行物质交换的器官是 ( )

- A. 胎盘                      B. 卵巢                      C. 输卵管                      D. 子宫内膜

12. 下列属于人类特有的反射是

- A. 吃梅止渴                      B. 嗅梅止渴                      C. 看梅止渴                      D. 谈梅止渴

13. 下面关于生物体的结构层次说法正确的是 ( )



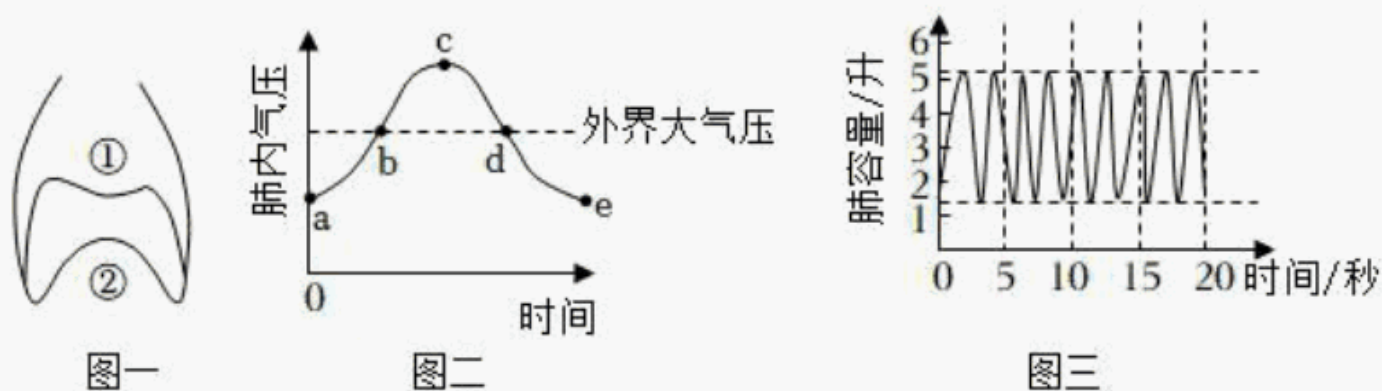
- A. ①经过分裂形成不同组织                      B. 人体的发育是从①卵细胞开始的  
C. 血液和血管都属于组织                      D. 新宁脐橙比武冈铜鹅少了结构层次②

14. 下列现象属于动物学习行为的是 ( )

- A. 蜘蛛结网                      B. 蜻蜓点水                      C. 小老鼠走迷宫                      D. 孔雀开屏

15. 下列图示中, 图一为小明的胸腔底部膈肌所处的①②两种状态示意图; 图二为他肺内气压随时间变化的示意图; 图三为他在某种状态下的呼吸情况。下列说法正确的是

( )



- A. 图一中, ②→①状态转变时, 膈肌收缩  
B. 图一中, ①→②状态转变时, 对应图二曲线 bd 段  
C. 图二中, 曲线 ac 表示吸气过程  
D. 依据图三可以算出, 小明的呼吸频率为 27 次/分钟

16. 下列食谱中, 营养搭配合理的是 ( )

- A. 烤鸡、汉堡、可乐                      B. 牛奶、面包、火腿肠  
C. 肉末豆腐、炒白菜、米饭                      D. 红烧肉、烤鱼、鸡蛋

以上内容仅为本文档的试下载部分，为可阅读页数的一半内容。如要下载或阅读全文，请访问：<https://d.book118.com/268031104134006114>