



唐人神招股说明书

汇报人：XX

2024-01-09

目录



- 公司概况
- 市场分析
- 产品与服务
- 营销策略
- 财务状况
- 发展战略与未来规划



01

公司概况



公司背景

成立时间

唐人神集团成立于XXXX年，经过多年的发展，已经成为一家以饲料、肉类食品加工、养殖和动物保健为主的农业产业化国家重点龙头企业。

注册资本

公司注册资本为XX亿元人民币，拥有强大的资金实力和良好的市场声誉。

地理位置

总部位于XX省XX市，业务遍布全国多个省市自治区，拥有广泛的销售网络和稳定的客户群体。



主营业务

饲料业务

公司致力于研发、生产和销售高品质的饲料产品，包括猪饲料、禽饲料、水产饲料等，为养殖业提供全面的营养解决方案。

养殖业务

公司大力发展养殖业，通过现代化养殖技术和科学的管理方法，提高养殖效率，为社会提供优质的动物蛋白。

肉类食品加工

唐人神集团拥有先进的肉类食品加工生产线，生产各类冷鲜肉、熟食制品等，为消费者提供安全、健康的食品。

动物保健

唐人神集团提供动物保健产品和服务，包括兽药、疫苗等，为畜牧业发展保驾护航。





组织结构

股东会

公司的最高权力机构，由全体股东组成，负责审议和批准公司的重大事项。

监事会

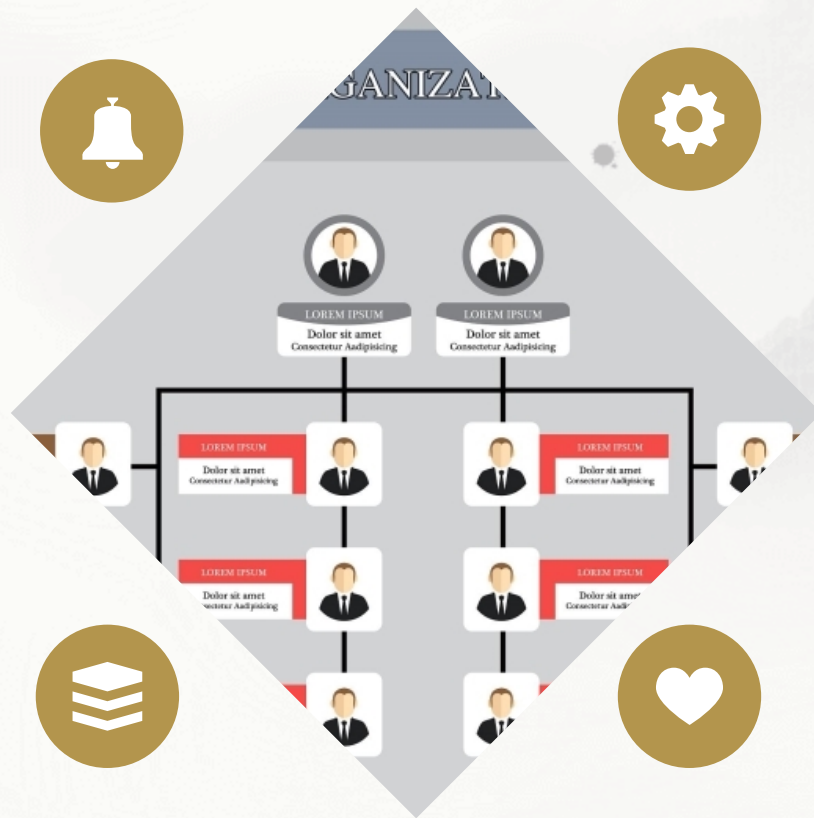
由股东会选举产生的监事组成，负责对公司财务和管理层进行监督。

董事会

由股东会选举产生的董事组成，负责公司战略规划 and 日常经营决策。

管理层

包括总经理、副总经理等高级管理人员，负责公司的日常经营管理工作。





02

市场分析

以上内容仅为本文档的试下载部分，为可阅读页数的一半内容。如要下载或阅读全文，请访问：
<https://d.book118.com/268042100024006054>