

2024 北京北京市科目一模拟考试 100 题(精品含答案)

1、蓝色车辆遇到图中的情形时，下列做法正确的是？



- A、按照前方交通信号灯只是直接通行
- B、鸣喇叭提醒，让学生队伍中空出一个缺口，从缺口中穿行过去
- C、停车等待，直到学生队伍完全通过
- D、鸣喇叭，催促还未通过的学生加快速度通过

正确答案：C

分析：斑马线是行人的，机动车是临时借用的，所以不要朝斑马线的行人鸣笛、闪灯，耐心安静的等待是正确做法。

2、在高速公路上长期骑、轧车行道分界线行驶，会同时占用两个车道，导致后方车辆行驶困难，易引发交通事故

- A、正确
- B、错误

正确答案：A

分析：一辆车占两车道，这是走别人的路，让别人无路可走的节奏啊。

3、机动车仪表板上（如图所示）亮时，表示什么？



- A、两边车门开启

- B、行李舱开启
- C、发动机舱开启
- D、燃油箱盖开启

正确答案：A

分析：这个毫无疑问俩边门都开了。

4、驾驶机动车下陡坡、转弯、掉头时，最高速度不能超过多少？

- A、30 公里/小时
- B、40 公里/小时
- C、50 公里/小时
- D、60 公里/小时

正确答案：A

分析：规定：机动车下陡坡、转弯、掉头时，最高速度不能超过 30 公里/小时

5、这个标志是何含义？



- A、避让非机动车
- B、非机动车道
- C、禁止非机动车通行
- D、注意非机动车

正确答案：D

分析：黄底标志为警告标志，自行车有是非机动车所以答案是注意非机动车。

6、这个标志的含义是提醒车辆驾驶人前方路段通过村庄或集镇。



A、正确

B、错误

正确答案：A

分析：警告标志注意村庄，注意行车安全。用以提醒车辆驾驶人小心驾驶。设在紧靠村庄、集镇且视线不良的路段以前适当位置。

7、机动车在高速公路上发生故障或交通事故无法正常行驶时由什么车拖拽或牵引？

A、过路车

B、大客车

C、同行车

D、清障车

正确答案：D

分析：2011 最新《道路法》第六十八条. .机动车在高速公路上发生故障或者交通事故，无法正常行驶的，应当由救援车、清障车拖曳、牵引。

8、行车中仪表板上（如图所示）亮时，表示什么？



A、发动机温度过低

- B、发动机温度过高
- C、发动机冷却系统故障
- D、发动机润滑系故障

正确答案：B

分析：发动机冷却液可能不足，所以导致发动机温度过高。

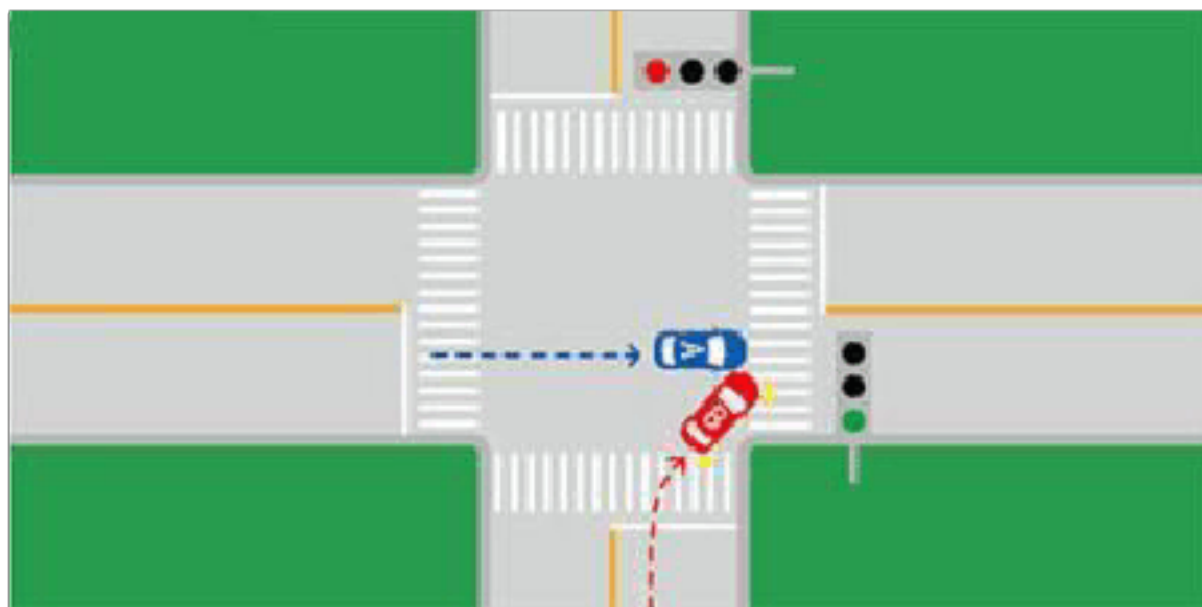
9、驾驶机动车下陡坡时不得有哪些危险行为？

- A、提前减挡
- B、空挡滑行
- C、低挡行驶
- D、制动减速

正确答案：B

分析：空挡滑行只能用刹车系统减速，如果不用发动机制动控制车速会让刹车片过热使得刹车失灵，所以是危险行为。

10、如下图所示的交通事故中，有关事故责任认定，正确的说法是什么？



- A、B 车闯红灯，所以 B 负全责
- B、B 车可以右转，但不得妨碍被放行的直行车辆，所以 B 车负全责
- C、直行车辆不得妨碍右转车辆，所以 A 车负全责
- D、右侧方向的车辆具有优先通行权，故 A 车负全责

正确答案：B

分析：在信号灯指示，A车可以直行的情况下，B车右转弯应该避让直行的A车。

11、驾驶机动车有拨打、接听手持电话行为的，一次记多少分？

A、2分

B、3分

C、6分

D、12分

正确答案：A

分析：驾驶机动车时有拨打、接听手持电话、观看电视等妨碍安全驾驶的行为的，一次应记2分。判断开车打电话主要依据是“手持电话”，即手离开了方向盘。在驾车过程中，一定不要接打电话，这是遵守交通法规的行为，也是避免事故的表现，更是为自己、为他人生命安全负责的一种态度和担当。

12、驾驶这种机动车上路行驶属于什么行为？



A、违规行为

B、违章行为

C、违法行为

D、犯罪行为

正确答案：C

分析：各位记住了，2013年开始，遮挡车牌很严重，要扣12分。违反了交通就是违法。

13、申请机动车注册登记的，机动车所有人必须提交机动车交通事故责任强制保险凭证。

A、正确

B、错误

正确答案：A

分析：《机动车登记规定》规定，申请注册登记的，机动车所有人应当交验机动车，确认申请信息，并提交以下证明、凭证：（一）机动车所有人的身份证明；（二）购车发票等机动车来历证明；（三）机动车整车出厂合格证明或者进口机动车进口凭证；（四）机动车交通事故责任强制保险凭证；（五）车辆购置税、车船税完税证明或者免税凭证，但法律规定不属于征收范围的除外；（六）法律、行政法规规定应当在机动车注册登记时提交的其他证明、凭证。

14、持有 C1 驾驶证的机动车驾驶人，只能驾驶自动挡汽车。

A、正确

B、错误

正确答案：B

分析：C1 驾驶证的准驾车型有：小型、微型载客汽车以及轻型、微型载货汽车；轻型、微型专项作业车，准予驾驶的其他准驾车型包含 C2、C3、C4。

15、连续降雨天气，山区公路可能会出现路肩疏松和堤坡坍塌现象，行车时应选择道路中间坚实的路面，避免靠近路边行驶。

A、正确

B、错误

正确答案：A

分析：请注意，这是山区公路，又是连续降雨天气，如果开外侧，容易掉下悬崖，如果开内侧容易被塌方和落石砸到，这些都是不可控的，你不知道什么时候会发生。而选择在道路中间行驶，对面有车过来时，你是有预警时间的。

16、路中心黄色虚线的含义是分隔对向交通流，在保证安全的前提下，可越线超车或转弯。



A、正确

B、错误

正确答案：A

分析：黄色虚线是中心线，可以跨越；黄色单实线就已经不能跨越了；黄色双实线是严格禁止压线或者跨越

17、驾驶机动车需要在路边停车时，应选择在停车泊位内停放。

A、正确

B、错误

正确答案：A

分析：路边停车，要在规定地点停放，施划有停车位的，要停在停车泊位内。

18、如图所示，在这种情况下准备进入环形路口时，为了保证车后车流的通畅，应加速超越红车进入路口。



A、正确

B、错误

正确答案：B

分析：这种情况应该减速慢行，跟着前车，不能超车，不然容易引发事故。

19、申请人因居住地发生变化，提出变更考试场地申请，不得超过几次？

A、2

B、1

C、5

D、3

正确答案：D

分析：《机动车驾驶证申领和使用规定》规定：车辆管理所应当按照预约的考场和时间安排考试。申请人科目一考试合格后，可以预约科目二或者科目三道路驾驶技能考试。有条件的地方，申请人可以同时预约科目二、科目三道路驾驶技能考试，预约成功后可以连续进行考试。科目二、科目三道路驾驶技能考试均合格后，申请人可以当日参加科目三安全文明驾驶常识考试。申请人申请大型客车、重型牵引挂车、城市公交车、中型客车、大型货车、轻型牵引挂车驾驶证，因当地尚未设立科目二考场的，可以选择省（自治区）内其他考场参加考试。申请人申领小型汽车、小型自动挡汽车、低速载货汽车、三轮汽车、残疾人专用小型自动挡载客汽车、轻型牵引挂车驾驶证期间，已通过部分科目考试后，居住地发生变更的，可以申请变更考试地，在现居住地预约其他科目考试。申请变更考试地不得超过三次。车辆管理所应当使用全国统一的考试预约系统，采用互联网、电话、服务窗口等方式供申请人预约考试。

20、以下哪种情形会被公安机关交通管理部门处警告或者二百元以下罚款？

A、以欺骗、贿赂等不正当手段取得机动车登记的

B、机动车喷涂、粘贴标识或者车身广告，影响安全驾驶的

C、提供虚假材料申请机动车登记的

D、隐瞒有关情况申请机动车登记的

正确答案：B

分析：《机动车登记规定》规定，有下列情形之一的，由公安机关交通管理部门处警告或者二百元以下罚款：（一）重型、中型载货汽车、专项作业车、挂车及大型客车的车身或者车厢后部未按照规定喷涂放大的牌号或者放大的牌号不清晰的；（二）机动车喷涂、粘贴标识或者车身广告，影响安全驾驶的；（三）载货汽车、专项作业车及挂车未按照规定安装侧面及后下部防护装置、粘贴车身反光标识的；（四）机动车未按照规定期限进行安全技术检验的；（五）改变车身颜色、更换发动机、车身或者车架，未按照第十六条规定的时限办理变更登记的；（六）机动车所有权转让后，现机动车所有人未按照第二十五条规定的时限办理转让登记的；（七）机动车所有人办理变更登记、转让登记，未按照第十八条、第二十七条

规定的时限到住所地车辆管理所申请机动车转入的；（八）机动车所有人未按照第二十三条规定申请变更备案的。

21、这个标志是何含义？



- A、注意行人
- B、人行横道
- C、注意儿童
- D、学校区域

正确答案：C

分析：注意儿童：用以警告车辆驾驶人减速慢行，注意儿童。设在小学、幼儿园、少年宫等儿童经常出入地点前适当位置。

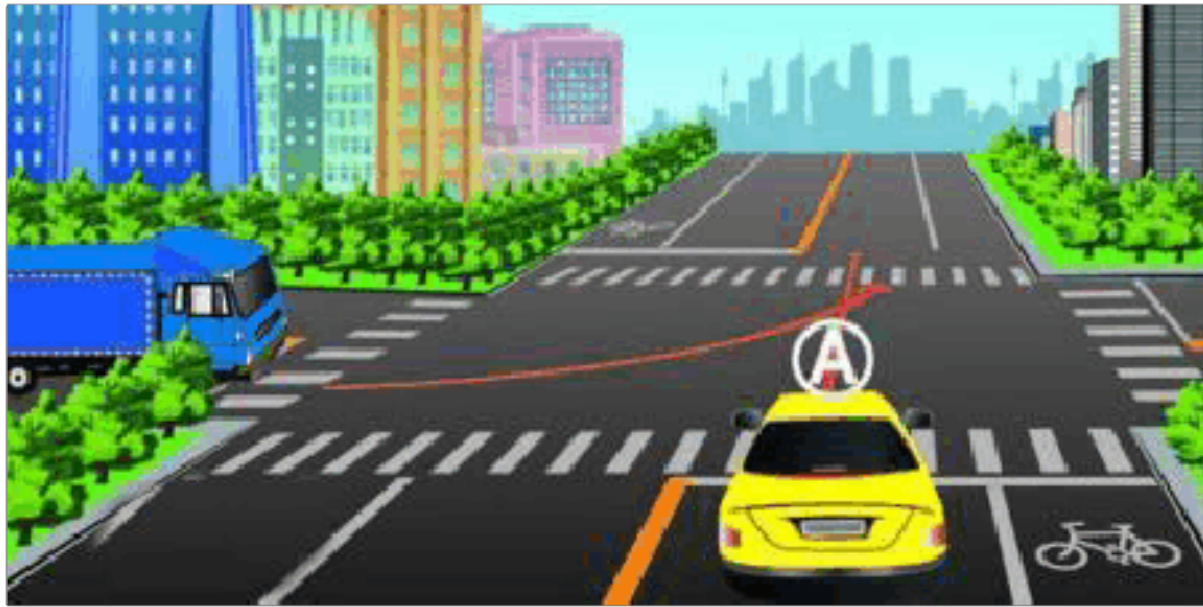
22、在路口右转弯遇同车道前车等候放行信号时，要依次停车等候。

- A、正确
- B、错误

正确答案：A

分析：根据《中华人民共和国道路交通安全法实施条例》第五十一条，机动车通过有交通信号灯控制的交叉路口，应当按照下列规定通行：1.在划有导向车道的路口，按所需行进方向驶入导向车道；2.准备进入环形路口的让已在路口内的机动车先行；3.向左转弯时，靠路口中心点左侧转弯。转弯时开启转向灯，夜间行驶开启近光灯；4.遇放行信号时，依次通过；5.遇停止信号时，依次停在停止线以外。没有停止线的，停在路口以外；6.向右转弯遇有同车道前车正在等候放行信号时，依次停车等候；7.在没有方向指示信号灯的交叉路口，转弯的机动车让直行的车辆、行人先行。相对方向行驶的右转弯机动车让左转弯车辆先行。

23、如图所示，驾驶机动车在路口前遇到这种情况时，A 车具有优先通行权。



A、正确

B、错误

正确答案：A

分析：直行优先

24、组织他人代替实际机动车驾驶人参加审验教育的，有违法所得的，由公安机关交通管理部门处违法所得三倍以下罚款，但最高不得超过五万元。

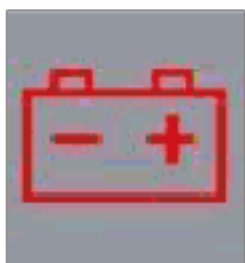
A、正确

B、错误

正确答案：B

分析：《机动车驾驶证申领和使用规定》规定：机动车驾驶人参加审验教育时在签注学习记录、学习过程中弄虚作假的，相应学习记录无效，重新参加审验学习，由公安机关交通管理部门处一千元以下罚款。代替实际机动车驾驶人参加审验教育的，由公安机关交通管理部门处二千元以下罚款。组织他人实施前两款行为之一，有违法所得的，由公安机关交通管理部门处违法所得三倍以下罚款，但最高不超过二万元；没有违法所得的，由公安机关交通管理部门处二万元以下罚款。

25、机动车仪表板上（如图所示）亮时，表示什么？



A、充电电流过大

B、蓄电池损坏

C、电流表故障

D、充电电路故障

正确答案：D

分析：此为充电电路故障，一般没有故障这些都不会亮的，只有出故障了才会亮。

26、禁令标志是用以_____车辆、行人交通行为的标志。

A、指引和禁止

B、警告和限制

C、禁止和限制

D、警告或禁止

正确答案：C

分析：禁令标志的作用是禁止、限制及相应解除，道路使用者应严格遵守。禁令标志的颜色为白底、红圈、红杠、黑图形；图形压杠；形状为圆形。个别标志例外。

27、如图所示，遇到车辆无法继续行驶的情况时，怎样按规定放置危险警告标志？



A、在车后 50 米处放置警告标志

B、在车后 50 米至 100 米处放置警告标志

C、在车后 150 米以外放置警告标志

D、根据道路交通情况在适当位置放置警告标志

正确答案：C

分析：机动车在高速公路上发生故障时，警告标志应当设置在故障车来车方向 150 米以外，车上人员应当迅速转移到右侧路肩上或者应急车道内，并且迅速报警。（注意：最安全的是车上人员应迅速转移至车辆右前方护栏外的安全地带。）

28、以下哪种行为处十日以下拘留，并处一千元以上二千元以下罚款，吊销机动车驾驶证？

A、醉酒驾驶机动车的

B、故意遮挡机动车号牌的

C、使用其他车辆保险标志的

D、因饮酒后驾驶机动车被处罚，再次饮酒后驾驶机动车的

正确答案：D

分析：依据《中华人民共和国道路交通安全法》：饮酒后驾驶机动车的，处暂扣六个月机动车驾驶证，并处一千元以上二千元以下罚款。因饮酒后驾驶机动车被处罚，再次饮酒后驾驶机动车的，处十日以下拘留，并处一千元以上二千元以下罚款，吊销机动车驾驶证。

29、驾驶机动车上道路行驶，不允许超过限速标志标明的最高时速。

A、正确

B、错误

正确答案：A

分析：这个没问题，按照标志行驶不会错。

30、请判断图中这辆小型客车存在什么违法行为？



- A、强行从右侧超车
- B、越黄线行驶
- C、占用专用车道
- D、未开启右转向灯

正确答案：C

分析：最右车道上写有公交字样，占用公交专用道属于违法行为。

31、指示标志的作用是什么？

- A、限制车辆、行人通行
- B、指示车辆、行人通行
- C、告知方向信息
- D、警告前方危险

正确答案：B

分析：指示标志是交通标志中主要标志的一种，用以指示车辆和行人按规定方向、地点行驶。指示标志的颜色为蓝底、白图案；形状分为圆形、长方形和正方形。

32、驾驶机动车进入环岛路口应按顺时针方向适时汇入车流，必要时减速或停车让行。

A、正确

B、错误

正确答案：B

分析：按顺时针方向行驶做法错误。因为环岛是交通事故多发地点，通过时应在距环岛 50-100 米处减速慢行，适时控制车速，以逆时针方向进入环岛。驶近环岛时，注意观察左侧已在环岛内行驶车辆的动态，适时汇入车流，必要时减速或停车让行。

33、警车、消防车、救护车、工程救险车执行紧急任务时，耽误或影响其通行可能会导致严重后果，所以其他车辆和行人应当主动让行。

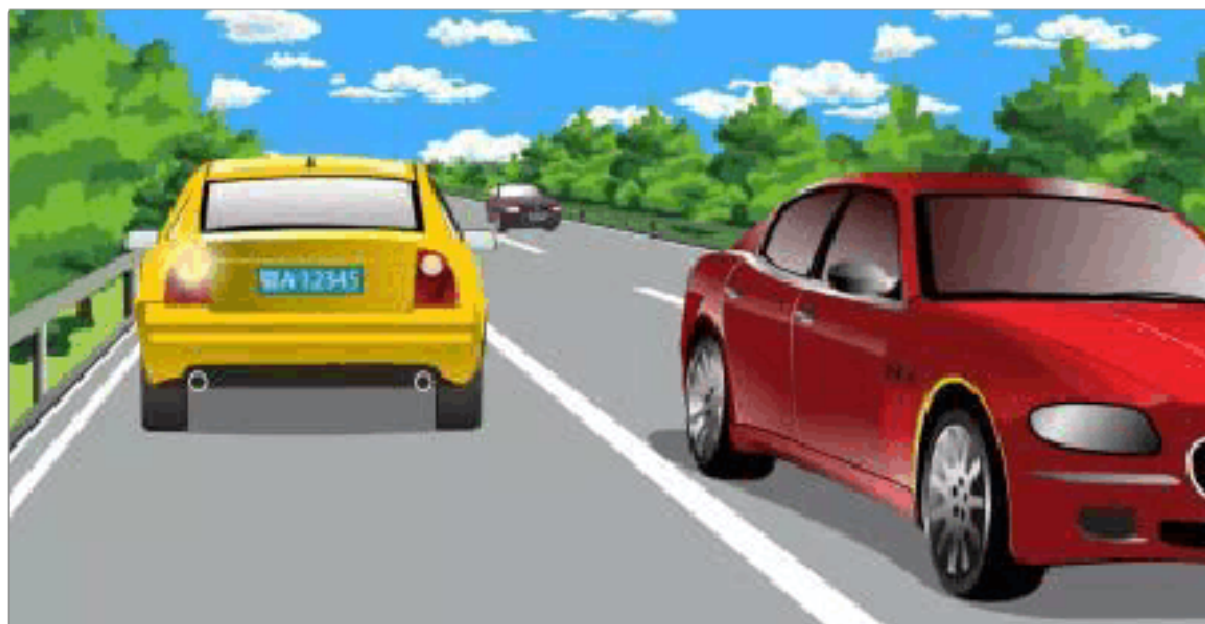
A、正确

B、错误

正确答案：A

分析：警车、消防车、救护车、工程救险车执行紧急任务时，耽误或影响其通行可能会导致严重后果，所以其他车辆和行人应当主动让行。

34、图中黄色机动车驾驶人在高速公路逆向行驶，会被记 6 分。



A、正确

B、错误

正确答案：B

分析：高速公路逆向行驶车辆记 12 分，罚款 200 元，并可处吊扣驾驶证十二个月。

35、驾驶人违反交通运输管理法规发生重大事故使公私财产遭受重大损失，可能会受到什么刑罚？

- A、处 5 年以上徒刑
- B、处 3 年以下徒刑或者拘役
- C、处 3 年以上徒刑
- D、处 3 年以上 7 年以下徒刑

正确答案：B

分析：第一百三十三条 违反交通运输管理法规，因而发生重大事故，致人重伤、死亡或者使公私财产遭受重大损失的，处三年以下有期徒刑或者拘役；别逃，一逃就是 3 年以上了，如果因为你的逃导致人死亡了，7 年以上。

36、驾驶营运客车以外的机动车非紧急情况下在高速公路应急车道上停车的，对驾驶人处以罚款 200 元、驾驶证记 3 分的处罚。

- A、正确
- B、错误

正确答案：B

分析：《道路交通安全违法行为记分管理办法》规定：驾驶机动车在高速公路或者城市快速路上违法占用应急车道行驶的，处 200 元罚款，记 6 分。

37、在这条车道行驶的最高车速是多少？



- A、120 公里/小时
- B、110 公里/小时
- C、100 公里/小时

D、90 公里/小时

正确答案：D

分析：右边那个牌子就是告诉你最高时速是 90 公里/小时，按标志行驶。

38、这一组交通警察手势是什么信号？



A、靠边停车信号

B、左转弯待转信号

C、左转弯信号

D、右转弯信号

正确答案：C

分析：交警左手摆动就是左转弯，右手摆动就是右转弯

39、这个标志的含义是提醒车辆驾驶人前方路面颠簸或有桥头跳车现象。



A、正确

B、错误

正确答案：A

分析：警告标志驼峰桥。用以提醒车辆驾驶人谨慎驾驶。设在拱度很大，影响视距的驼峰桥以前适当位置。

40、如图这种情况下，遇到路口对面有车辆直行，怎么做是正确的？



A、如果已经越过停止线就可以加速向左转弯

B、不用考虑对面车辆直接向左转弯

C、只要不影响对面车辆直行就可以向左转弯

D、等待对面车辆直行通过后再向左转弯

正确答案：D

分析：车辆行驶过程中，转弯车辆让行直行车辆。

41、夜间通过无交通信号灯控制的交叉路口时，不得变换远、近光灯。

A、正确

B、错误

正确答案：B

分析：换远近光灯是为了让来车认识到前方有车，应注意减速慢行注意安全。

42、以下选项中，车辆自动变道辅助系统的英文缩写是什么？

A、ACC

B、ALC

C、AEB

D、TCS

正确答案：B

分析：ALC（AutoLaneChange）是车辆提供了一种辅助驾驶系统。系统开启后，如果后方车辆超车，本车左右后视镜上会有安全警示灯，个别车辆方向盘会有轻微震动，提醒司机注意后方车辆。

43、驾驶人违反交通运输管理法规发生重大事故后，因逃逸致人死亡的，处多少年有期徒刑？

A、2年以下

B、3年以下

C、7年以下

D、7年以上

正确答案：D

分析：造成事故致人重伤但没死的：3年以下造成事故致死的：3~7年造成事故逃逸后致死的：7~15年

44、超车时，如果无法保证与被超车辆的安全间距，应主动放弃超车。

A、正确

B、错误

正确答案：A

分析：当无法超车时，安全的做法是放弃超车，等待合适的时机再超车。

45、驾驶小型机动车在没有道路中心线狭窄的山路会车时，靠山体的一方视野宽阔，所以要让不靠山体的一方优先行驶。

A、正确

B、错误

正确答案：B

分析：不靠山体的一方优先通行，不是因为靠山体的一方视野宽阔才先行，本题错在“靠山

体的一方视野宽阔”这一说法。在狭窄的山路会车，靠山体的一方让不靠山体的一方先行，是因为不靠山体的一方没有山体遮挡，车辆翻落山崖的危险几率会比较大。因此，题干对于因果关系的表述是错误的。

46、如图所示，在高速公路最左侧车道行驶，想驶离高速公路，以下说法正确的是什么？



- A、立即减速后右变更车道
- B、找准机会一次变更到最右侧车道
- C、每次变更一条车道，直到最右侧车道
- D、为了快速变更车道，可以加速超越右侧车辆后变更车道

正确答案：C

分析：只有C是最安全的，其他选项都不安全。

47、这辆停在路边的机动车没有违法行为。



- A、正确
- B、错误

正确答案：B

以上内容仅为本文档的试下载部分，为可阅读页数的一半内容。如要下载或阅读全文，请访问：<https://d.book118.com/277110034025010004>