

城市社区垃圾分类处理主体行为博弈分析

汇报人：

2024-01-27

| CATALOGUE |

目录

- 引言
- 城市社区垃圾分类处理现状及问题
- 主体行为博弈理论及模型构建
- 城市社区垃圾分类处理主体行为博弈分析
- 博弈结果及影响因素分析
- 政策建议和未来展望

01 引言



研究背景和意义

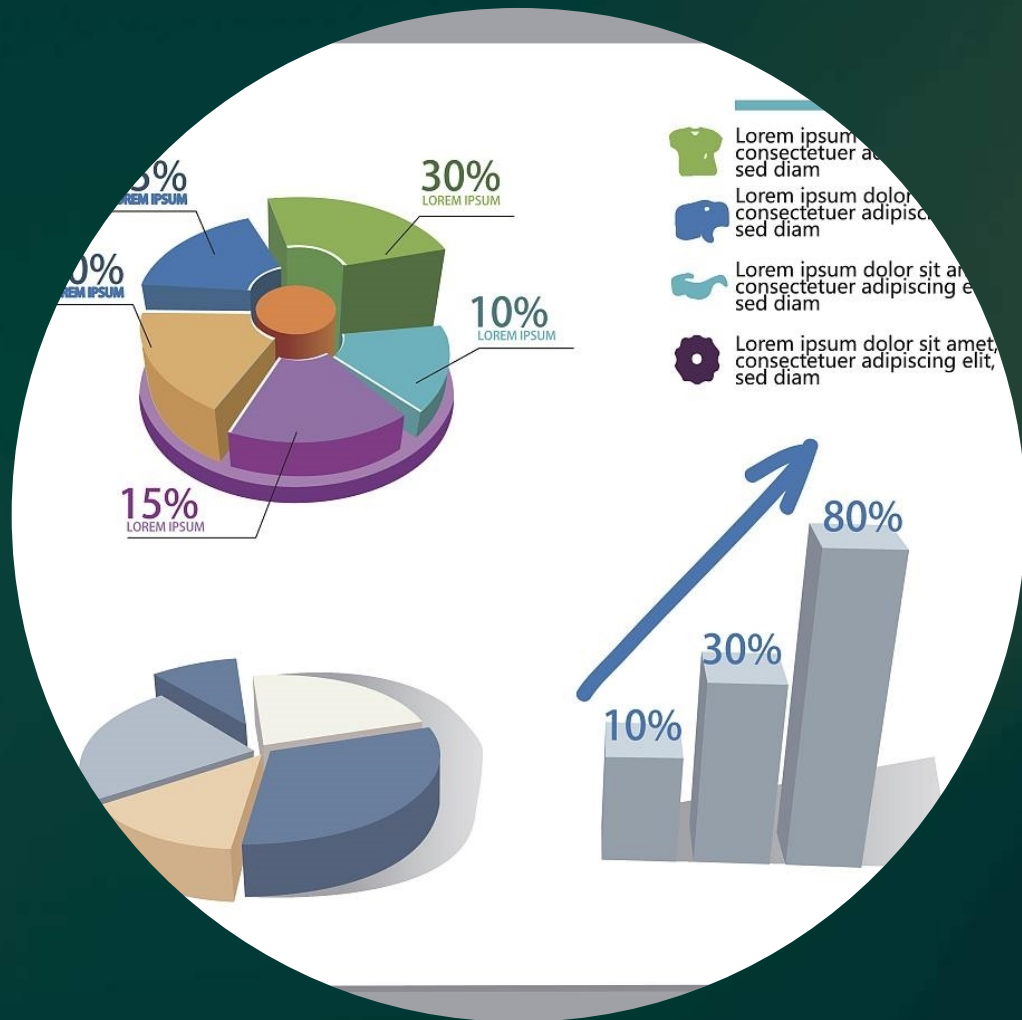
城市化进程加速，垃圾问题日益严重，垃圾分类处理成为解决垃圾问题的有效手段。



垃圾分类处理涉及政府、居民、企业等多个主体，各主体间存在复杂的利益关系和行为博弈。



研究城市社区垃圾分类处理主体行为博弈，有助于揭示各主体行为决策的内在机理，为政府制定相关政策和企业、居民参与垃圾分类提供参考。





国内外研究现状



国外研究主要集中在垃圾分类处理的技术、政策、经济等方面，对主体行为博弈的研究相对较少。

国内研究近年来开始关注垃圾分类处理主体行为博弈，但多停留在理论分析和案例研究层面，缺乏实证研究和深入探讨。



现有研究对城市社区垃圾分类处理主体行为博弈的内在机理和影响因素尚未形成统一的认识。



研究目的和内容

研究目的

揭示城市社区垃圾分类处理主体行为博弈的内在机理，分析各主体行为决策的影响因素和互动关系，提出促进垃圾分类处理的政策建议。

研究内容

构建城市社区垃圾分类处理主体行为博弈模型，分析政府、居民、企业等主体的行为决策和策略选择；通过实证研究验证模型的有效性和适用性；探讨不同政策情境下各主体行为决策的变化和博弈结果；提出针对性的政策建议，推动城市社区垃圾分类处理的深入开展。

02

城市社区垃圾分类处理现状 及问题





城市社区垃圾分类处理现状

政策推动

近年来，随着国家对环保的重视，各级政府纷纷出台相关政策推动城市社区垃圾分类处理，如制定分类标准、设立分类投放设施、推广分类知识等。

居民参与

越来越多的城市居民开始认识到垃圾分类的重要性，并主动参与到垃圾分类中来，如按照规定投放垃圾、参与志愿者活动等。

技术支持

随着科技的发展，一些先进的技术手段被应用到城市社区垃圾分类处理中，如智能分类设备、大数据分析等，提高了分类处理的效率和准确性。



存在的问题和挑战

居民意识不足

虽然越来越多的居民开始参与到垃圾分类中来，但仍有部分居民对垃圾分类的重要性认识不足，存在随意投放垃圾、不按规定分类等行为。

分类标准不统一

各地政府制定的垃圾分类标准存在差异，导致居民在投放垃圾时存在困惑和不便，也影响了垃圾分类处理的效率。

处理能力不足

部分城市社区垃圾分类处理设施不完善，处理能力不足，导致垃圾堆积、污染环境等问题。



案例分析：某城市社区垃圾分类处理实践

消毒剂
废胶片及废像纸等日用品

01

背景介绍

该城市社区位于市中心区域，人口密集，垃圾产生量大。为了推动垃圾分类处理，该社区采取了一系列措施。

02

主要做法

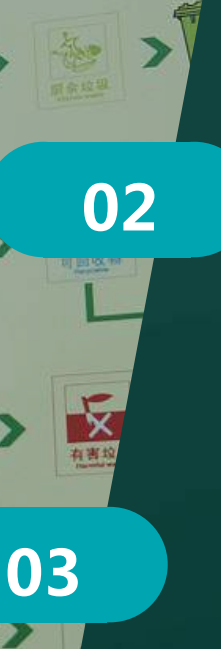
该社区通过制定详细的垃圾分类标准、设立分类投放设施、开展宣传教育活动等方式，引导居民参与到垃圾分类中来。同时，加强了对分类投放设施的维护和管理，确保设施的正常运行。

03

成效评估

经过一段时间的实践，该社区垃圾分类处理取得了显著成效。居民参与度高，垃圾投放准确率大幅提升，垃圾减量化、资源化利用效果显著。

生活垃圾



03

主体行为博弈理论及模型 构建





博弈论基本概念和原理



01

博弈论是研究决策过程中各参与主体间相互作用和影响的理论。

02

博弈论的基本概念包括参与人、策略、支付和均衡。

03

博弈论的原理是通过分析参与人的策略选择和支付情况，预测其可能的行为和结果。



主体行为博弈模型构建

01

在城市社区垃圾分类处理中，参与主体包括居民、政府、企业和非政府组织等。

02

各参与主体间的行为相互影响，形成复杂的博弈关系。

03

通过构建主体行为博弈模型，可以分析各参与主体的策略选择和支付情况，进而探讨垃圾分类处理的优化路径。



模型假设和参数设置

1

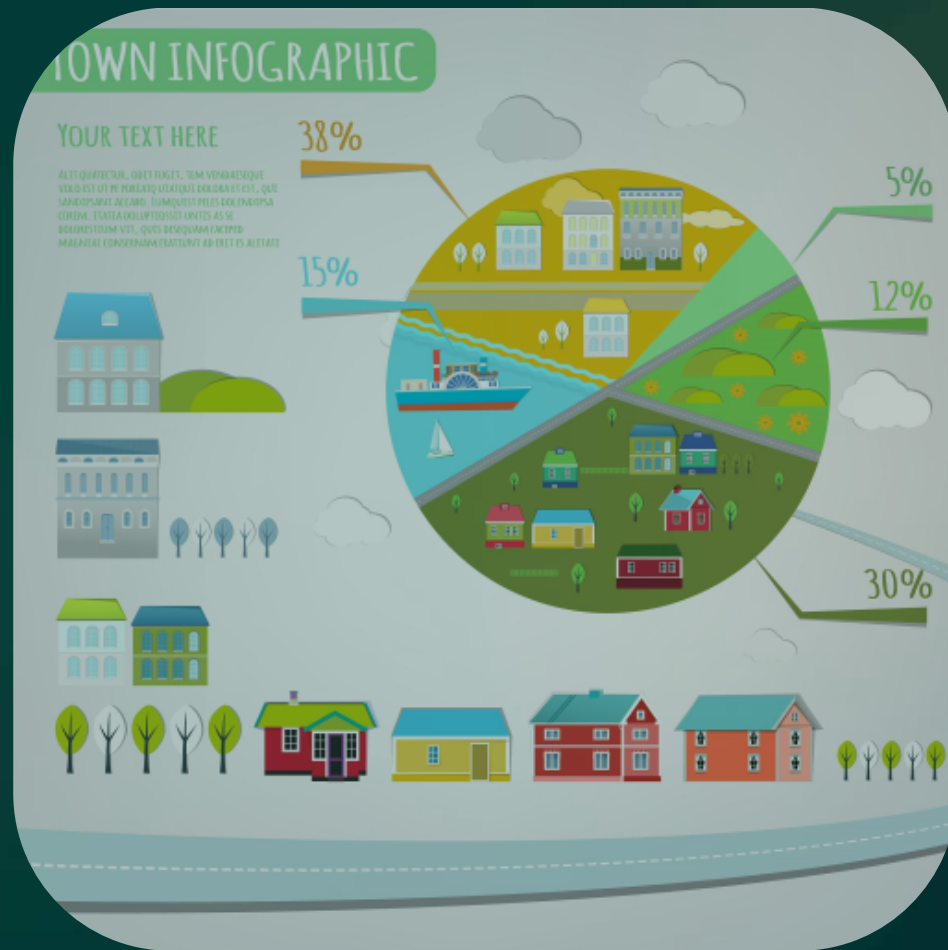
模型假设包括参与主体理性、信息完全等。

2

参数设置包括垃圾分类成本、收益、处罚力度等。

3

通过合理设置参数，可以模拟实际情况，使模型更具现实意义。



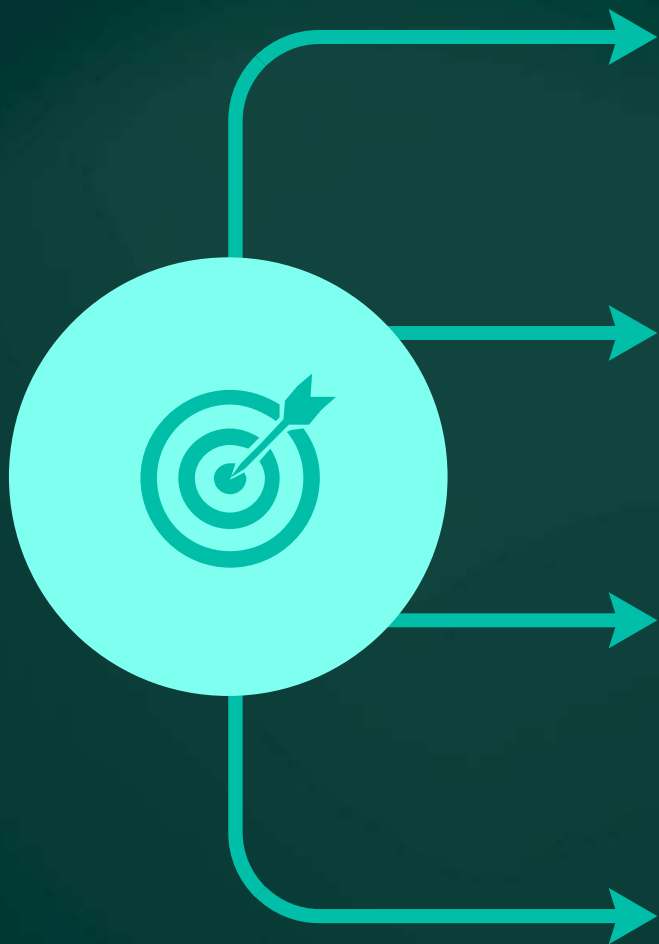
04

城市社区垃圾分类处理主体行为博弈分析





政府与居民之间的博弈



01

政府制定垃圾分类政策，并通过宣传、教育等手段引导居民参与垃圾分类。

02

居民在政府的引导下参与垃圾分类，但可能因为缺乏意识、习惯等原因而产生抵触情绪。

03

政府需要投入大量的人力、物力和财力来推动垃圾分类工作，而居民则需要付出时间和精力来配合政府的行动。

04

在政府和居民的博弈中，政府需要权衡政策执行力度和居民参与度，而居民则需要考虑自身利益和垃圾分类的社会责任。

以上内容仅为本文档的试下载部分，为可阅读页数的一半内容。如要下载或阅读全文，请访问：
<https://d.book118.com/278012051123006100>