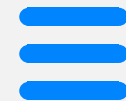




区域主导产业选择研究文献 综述

汇报人：

2024-01-20



contents

目录

- 引言
- 主导产业选择的理论基础
- 区域主导产业选择的影响因素
- 区域主导产业选择的方法和模型
- 区域主导产业选择的实证研究
- 区域主导产业选择面临的挑战和机遇
- 结论与展望

01

引言



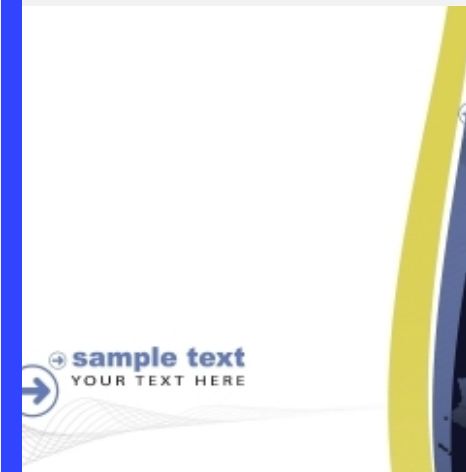


研究背景与意义

全球化背景下，区域
经济发展日益重要，
主导产业选择成为关
键。



科学合理的选择主导
产业有助于促进区域
经济持续健康发展。



主导产业对区域经济
具有显著的带动效应
和辐射作用。



文献综述的目的和范围

1

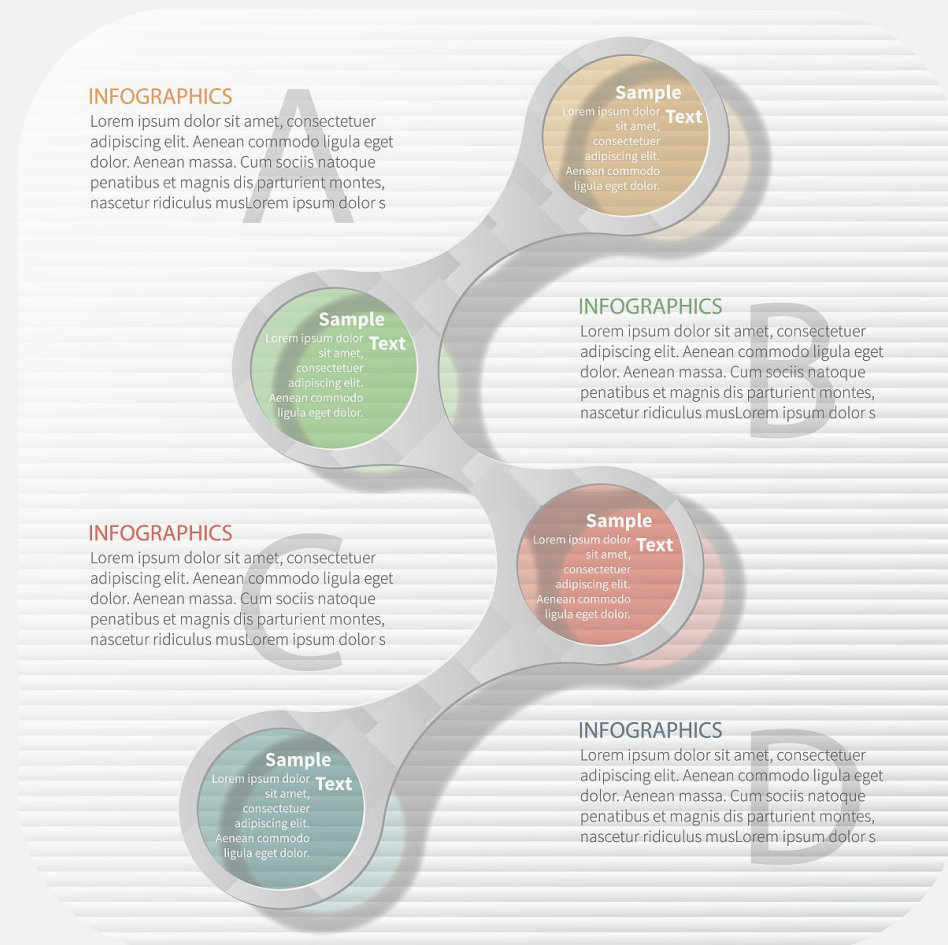
梳理国内外关于区域主导产业选择的理论与实践研究。

2

分析比较不同主导产业选择方法和模型的优缺点。

3

为后续研究提供理论支撑和方法借鉴。





研究方法和技术路线

文献检索与筛选

通过数据库检索获取相关文献，按照一定标准进行筛选。



Lorem ipsum do.
 Lorem ipsum dolor sit amet, con-
 setetur adipiscing elit, sed diam non-
 Lorem ipsum dolor sit amet, conseq-



内容分析与归纳

对筛选后的文献进行内容分析，提炼核心观点和研究方法。

Lorem ipsum dolor sit amet

Lorem ipsum dolor sit amet, consectetur
 adipiscing Lorem ipsum dolor sit amet,
 consectetur adipiscing elit, sed diam
 nonummy nibh euismod tincidunt ut laoreet
 dolore magna aliquam erat volutpat.



比较分析

对不同研究方法和模型进行比较分析，评估其适用性和有效性。



01 Lorem Lorem ipsum dolor sit amet

Lorem ipsum dolor sit Lorem ipsum dolor sit amet,
 consectetur adipiscing elit, sed diam nonummy

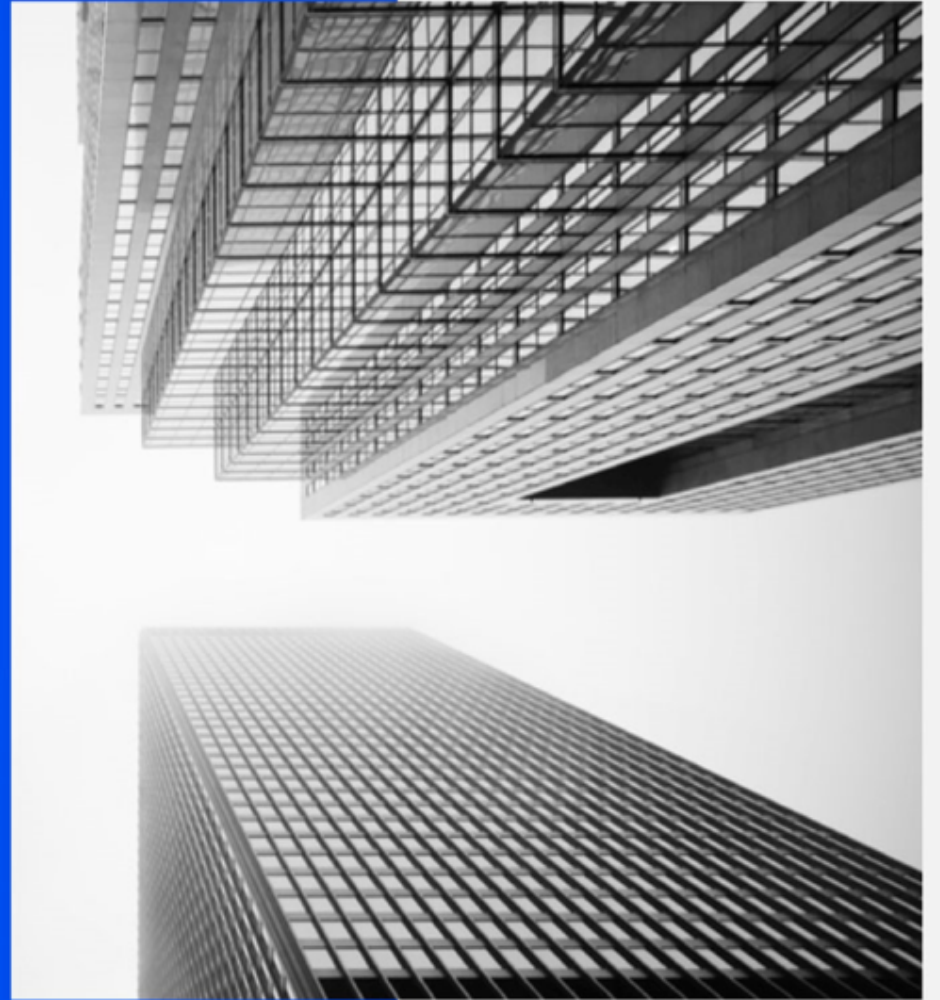


案例研究

选择典型案例进行深入分析，验证理论模型的实际应用效果。

02

主导产业选择的理论 基础





主导产业的概念和特征

01

主导产业的概念

主导产业是指在一定时期内，能够迅速有效地吸收创新成果，满足不断增长的市场需求，获得较高的经济增长率，并对其他产业具有广泛影响和带动作用的产业。

02

创新性

主导产业通过技术创新、产品创新和组织创新等方式，实现产业升级和经济增长。

03

高增长率

主导产业具有高于其他产业的增长率，能够带动整个区域的经济增长。

04

关联性

主导产业与其他产业具有较强的关联效应，能够带动相关产业的发展。

05

可持续性

主导产业具有较长的生命周期和较好的发展前景，能够持续推动区域经济发展。



主导产业选择的原则和标准



市场需求原则

选择具有广阔市场前景和较高需求弹性的产业作为主导产业。

技术创新原则

选择技术创新能力较强、技术水平较高的产业作为主导产业。



主导产业选择的原则和标准

产业关联原则

选择与其他产业关联度较高、能够带动相关产业发展的产业作为主导产业。

VS

可持续发展原则

选择符合环保要求、资源消耗低、具有可持续发展潜力的产业作为主导产业。



主导产业选择的原则和标准

产业规模

- 选择具有较大产业规模、较高市场份额的产业作为主导产业。

增长率

- 选择具有较高增长率、较好发展前景的产业作为主导产业。



主导产业选择的原则和标准

技术水平

选择技术水平较高、技术创新能力较强的产业作为主导产业。

就业吸纳能力

选择具有较强就业吸纳能力、能够缓解就业压力的产业作为主导产业。



主导产业选择的理论模型

赫希曼基准

由美国经济学家赫希曼提出，他认为应该选择具有较大前向关联和后向关联的产业作为主导产业，以带动整个经济的发展。

罗斯托基准

由美国经济学家罗斯托提出，他认为应该选择具有较强扩散效应的产业作为主导产业，以促进经济的全面增长。

动态比较优势基准

由日本经济学家筱原三代平提出，他认为应该选择具有潜在比较优势的产业作为主导产业，以推动经济的动态发展。

03

区域主导产业选择的 影响因素





自然资源条件



资源禀赋

地区的自然资源如矿产、能源、水资源等直接影响主导产业的选择，资源丰富的地区往往倾向于选择与资源优势相关的产业为主导产业。

地理位置

地理位置影响交通物流、市场拓展等，进而影响产业布局和主导产业的选择。例如，沿海地区通常选择海洋产业或港口经济为主导产业。





经济发展水平



经济基础

地区经济总量的增长、经济结构的优化以及经济效益的提高为主导产业的选择提供了良好的经济基础。



市场需求

经济发展水平高的地区通常市场需求旺盛，有利于选择与市场需求相适应的产业为主导产业。

产业结构特点

产业结构现状

地区现有产业的结构特点、优势产业和劣势产业直接影响主导产业的选择。通常，具有比较优势的产业容易被选为主导产业。



产业发展趋势

对未来产业发展趋势的预测和分析有助于选择具有潜力的产业为主导产业。

以上内容仅为本文档的试下载部分，为可阅读页数的一半内容。如要下载或阅读全文，请访问：
<https://d.book118.com/278023037110006101>