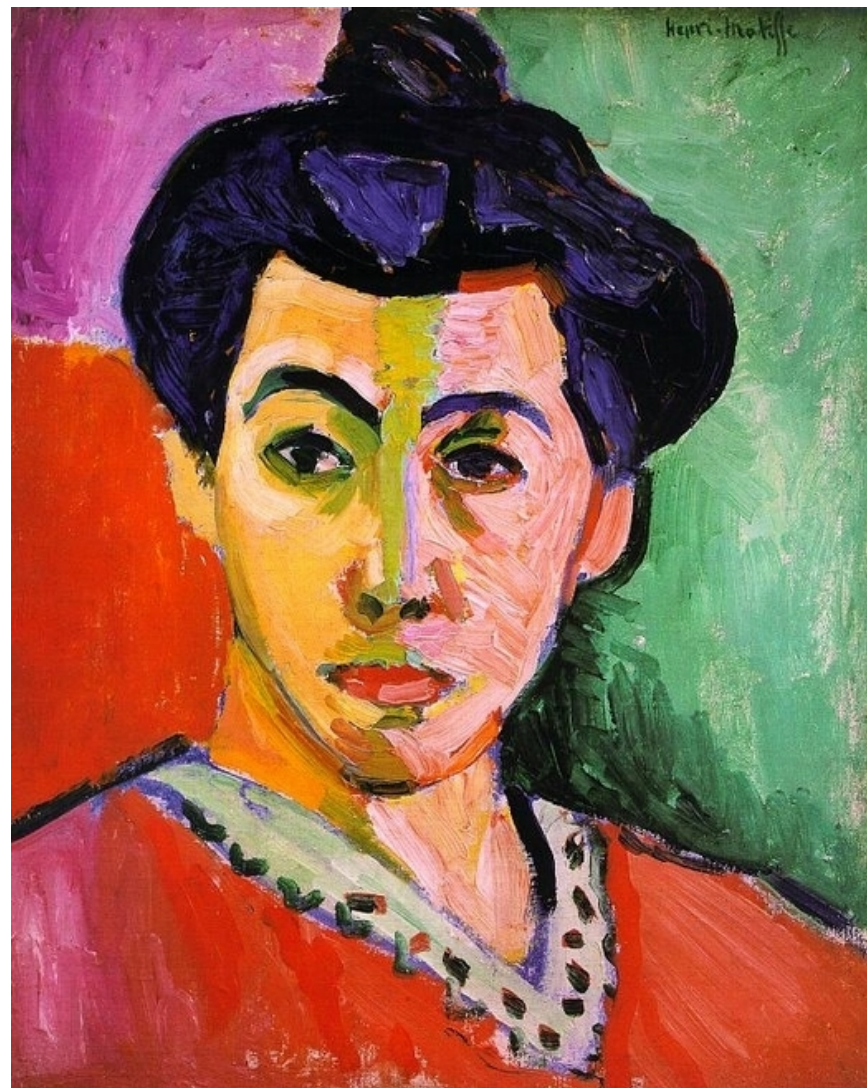




蒙娜丽莎 达芬奇

比较它们的艺术语言的相同点和不同点



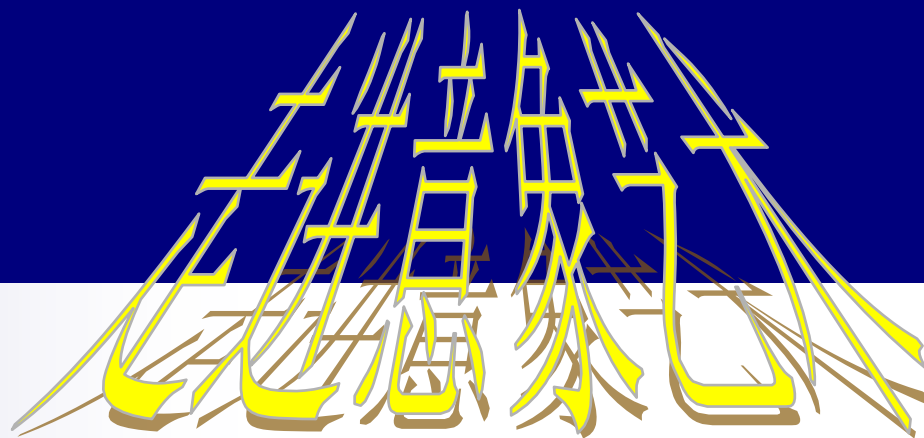
马蒂斯夫人像 马蒂斯

## 总结：

相同点：题材相同，都是人物肖像画。

不同点：《蒙娜丽莎》是一幅客观真实再现对象的具象艺术作品，《马蒂斯夫人像》是一幅画家主观表现的和现实对象有差距的艺术作品。

# 对客观世界的主观表达





一：为什么有的美  
术作品形象怪异？





圣维克多山（摄影）

圣维克多山（油画） 塞尚



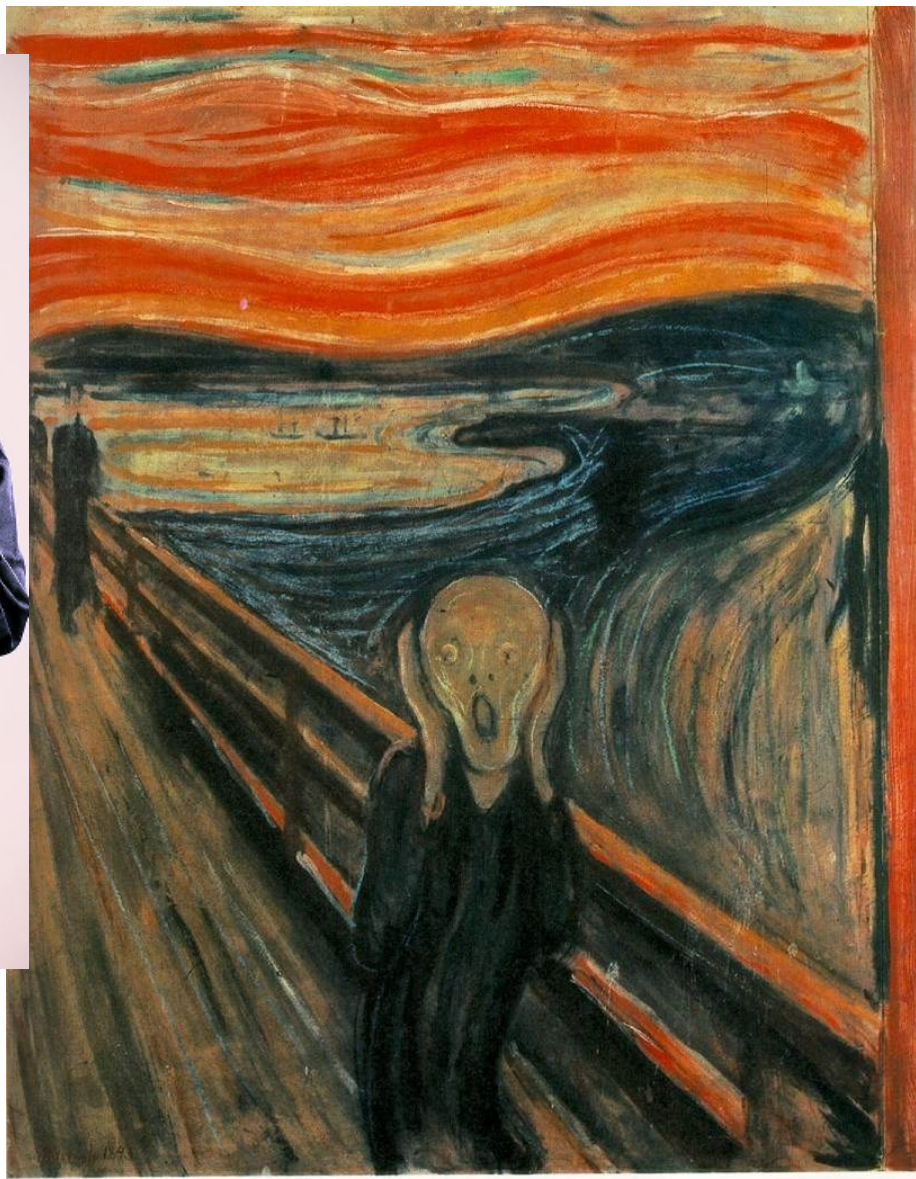
“只用色彩表现透视、距离”，但对形体本身结构、画面结构的分析使他忘记空间感，造成画面变成一张色块与色块在扁平面上的跳动。面对画面，色块笔触线条等造型要素从客观景物的图像中漂浮出来，在画中形成一种

新的现实。

## 人物摄影作品



《呐喊》 蒙克



那阴惨的血红色的天空和深蓝色流水形成扭动曲线、形成一个湍急的漩涡，包围站在粗壮挺直斜线的桥上般神经质的人物，正在高呼的人的面孔实际已经变形，凝视的眼睛、凹陷的面颊，使人想起象征死亡的骷髅头。整幅画面充满了低沉、恐怖、神秘的气息，使人产生了强烈的不安。





这幅画中，达利将人体各部位重新进行难以想象的组合，从从手臂长出小腿和脚，从大腿上长出前臂和手。这个恐怖的梦境形象表现出人的贪欲——已把肉体变成自傲的怪胎。

《内战的预感》达利（油画1936）

## 总结：

为什么有的意象艺术作品形象怪异？

“意”是艺术家的情感意识，是作品的灵魂，  
“象”是“意”的视觉表达形式。所以：

- 美术不仅可以再现客观世界，而且更可以表现艺术家的个人情感、观念和意识。
- 艺术家的感受越独特、越强烈，其形象就可能越与众不同



# 什么是**意象艺术**？

所谓“**意象**”是与“**实象**”相对而言的，即不是艺术家客观描摹现实的再现性形象，而是“**意**”中之象，是由艺术家的感觉、想象和**表现意图**所呈现出来的形象。

## 二： 如何理解意象艺术？

从两个角度理解：

- 一种是从艺术家按照“我”感觉的样子表现世界的角度。
- 一种是从艺术家根据“我想”表现的意图的角度。

# 从艺术家按照“我”感觉到的样子 来表现世界的角度



《教皇英诺森十世肖像》委拉斯凯兹



《被牛肉片包围的头像》培根

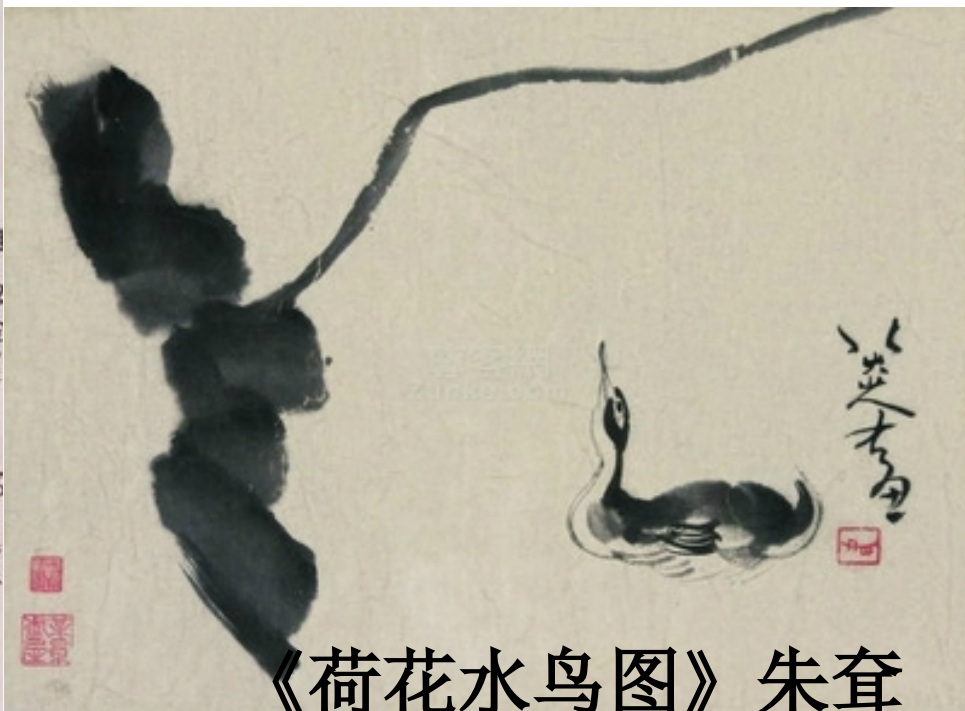
委拉斯凯兹笔下的教皇阴险可怕孤独愤怒，感觉是被鲜血淋漓的牛肉片包裹住的恐怖形象，纯粹是出自精神紊乱的寄寓手法



从艺术家根据“**我想**”表现的意图的角度。



《鹤鹑图》朱耷 清



《荷花水鸟图》朱耷  
以象征寓意手法抒写心意，对所画

的花鸟、虫鱼进行夸张，以其奇特的形象和简练的造型突出形象。按照“我想”表现的意图来表现，其作品具有强烈的现代感，是传统与现代意味的完美整合。

# 意象艺术的造型特点



《枯木怪石图》  
苏轼

造型夸张、变形

造型简练，  
用笔洒脱自如，  
不求形似，注  
重意境。



《记忆的永恒》

达利

# 三：意象艺术的三个特征

- 意象艺术更倾向于**心理的真实**。是经过艺术家的想象将“意”与“象”融为一体的产物。
- 意象艺术的形象更**集中、更典型**。主体感官直接把握、感知、体验和感受的直接性和具体性。
- 意象艺术超越了**形象、时空**的限制。既可以用想象和虚构来表现现实中没有的东西，也可以用非现实的形态表现现实中已有的东西。



以上内容仅为本文档的试下载部分，为可阅读页数的一半内容。如要下载或阅读全文，请访问：<https://d.book118.com/285211032211011200>