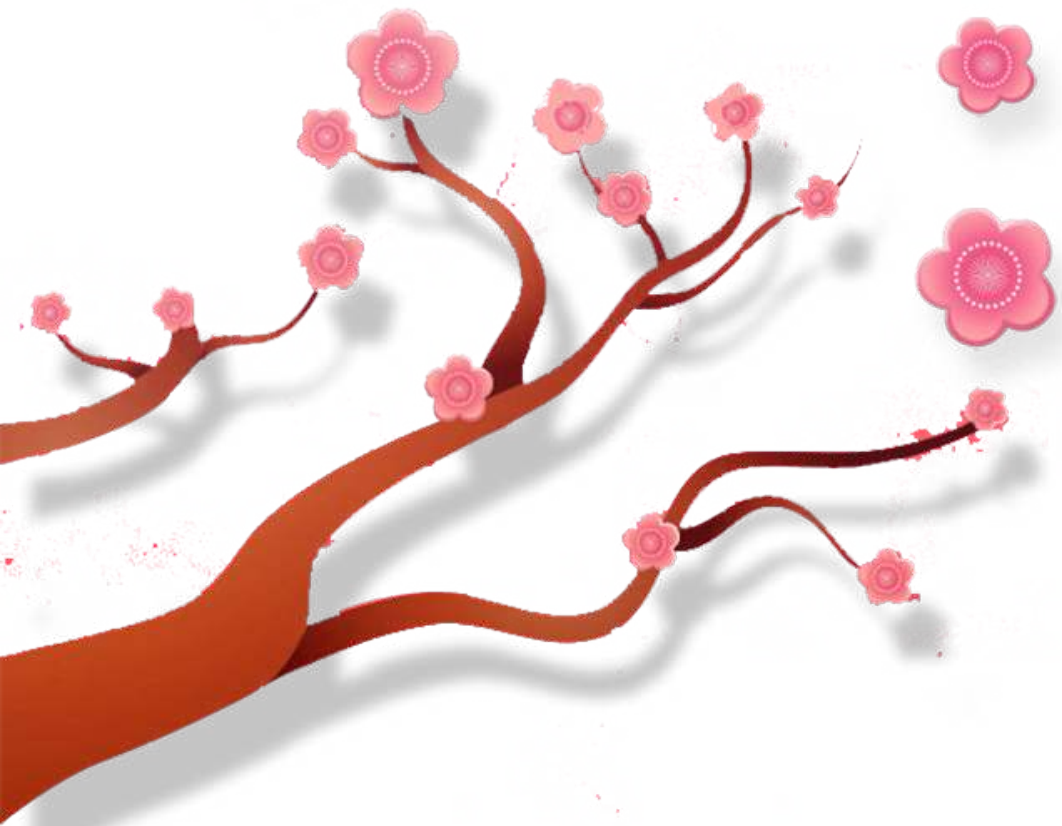


肿瘤病人的心理调节和干预

汇报人：xxx

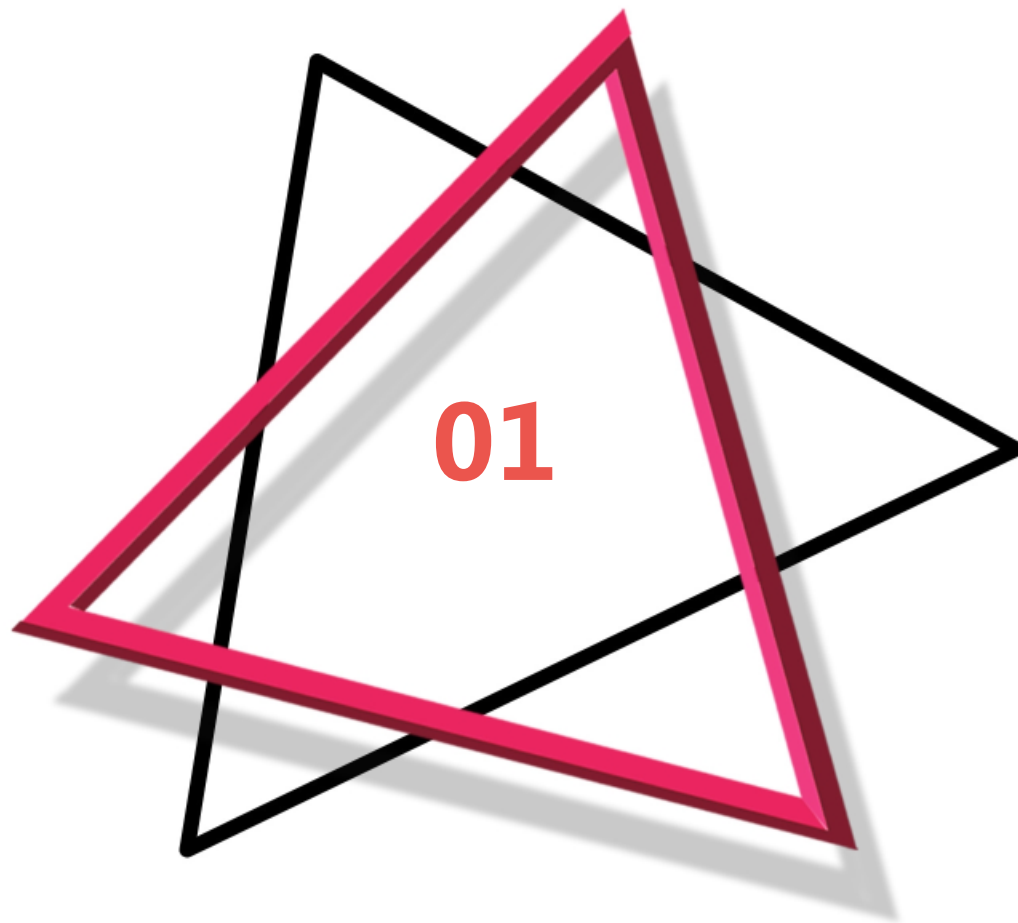
2024-05-11





CONTENTS

- 肿瘤病人心理概述
- 心理评估与诊断
- 药物治疗辅助心理干预
- 非药物治疗方法探讨
- 营养与运动辅助心理康复
- 随访管理与效果评价
- 总结反思与未来展望



肿瘤病人心理概述



心理状态对肿瘤影响



心理应激与肿瘤发展

长期的心理压力和负面情绪可能影响免疫系统功能，从而加速肿瘤的发展。



心理状态与治疗效果

积极的心理状态有助于提高患者的治疗依从性，进而提升治疗效果和生活质量。



心理支持与生存期

有效的心理支持能够延长患者的生存期，降低肿瘤复发和转移的风险。

常见心理问题及表现

焦虑与恐惧

患者可能因担心病情、治疗副作用及未来生活而产生焦虑和恐惧情绪。



抑郁与绝望

面对肿瘤的诊断和治疗，患者容易出现抑郁和绝望感，甚至产生自杀倾向。



自尊心受损

由于身体功能的下降和治疗带来的副作用，患者可能感到自尊心受损，产生自卑和无助感。





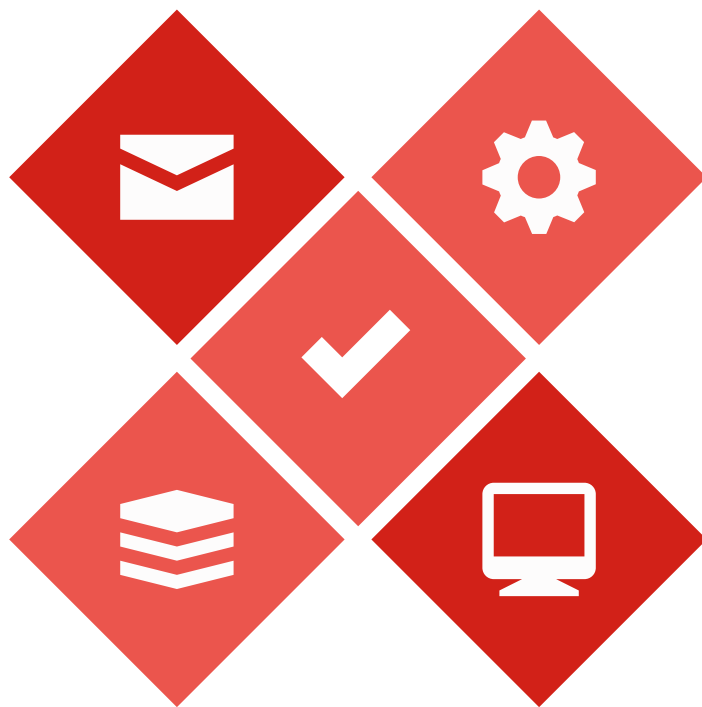
心理需求与支持系统

情感支持需求

患者需要得到家人、朋友和医护人员的关心、理解和鼓励，以减轻心理压力。

信息支持需求

提供准确、全面的肿瘤相关信息，帮助患者更好地了解病情，增强治疗信心。

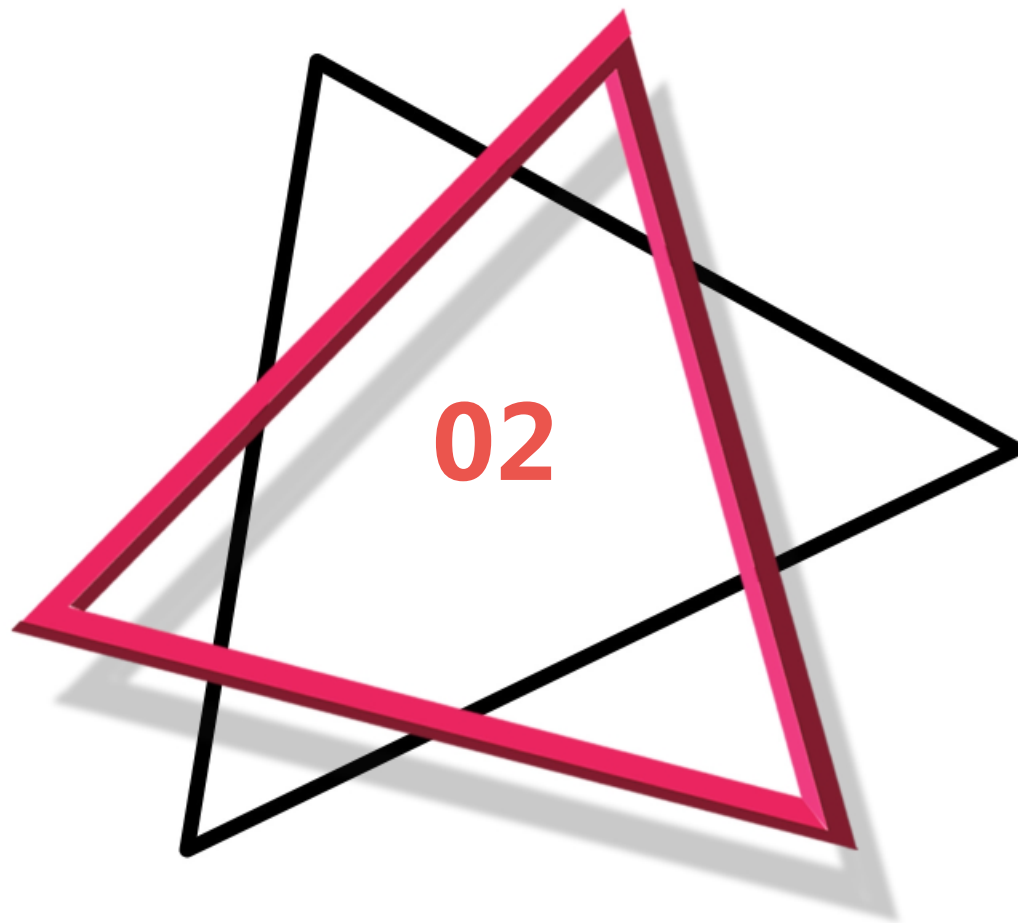


专业心理干预

借助专业心理咨询师或心理治疗师的力量，为患者提供个性化的心理干预方案，改善心理状态。

社会支持网络

建立肿瘤康复相关的社会支持网络，让患者能够互相交流、分享经验，共同面对肿瘤挑战。



心理评估与诊断



心理评估工具介绍

1

自评量表

如焦虑自评量表、抑郁自评量表等，患者自行填写，有助于快速筛查心理问题和评估严重程度。

2

他评量表

如汉密尔顿焦虑量表、汉密尔顿抑郁量表等，由专业医生或心理评估师进行，更全面地评估患者的心理状态。

3

访谈法

通过结构化或半结构化的访谈，深入了解患者的心理状况、应对方式及社会支持等。





诊断流程及注意事项



详细询问病史

包括患者的既往史、家族史、治疗史等，以全面了解患者的疾病背景。



多方法评估

结合自评量表、他评量表及访谈法等多种方法，确保评估结果的准确性和可靠性。



排除干扰因素

在诊断过程中，需注意排除其他可能导致类似心理症状的生理疾病或药物副作用。



保护患者隐私

在整个诊断流程中，应严格保护患者的隐私和信息安全。



个性化心理干预方案制定

综合考虑因素

根据患者的具体病情、心理评估结果、社会支持情况等因素，制定个性化的心理干预方案。

多元化干预手段

采用认知行为疗法、支持性心理治疗、家庭治疗等多种手段，以满足患者不同层面的心理需求。

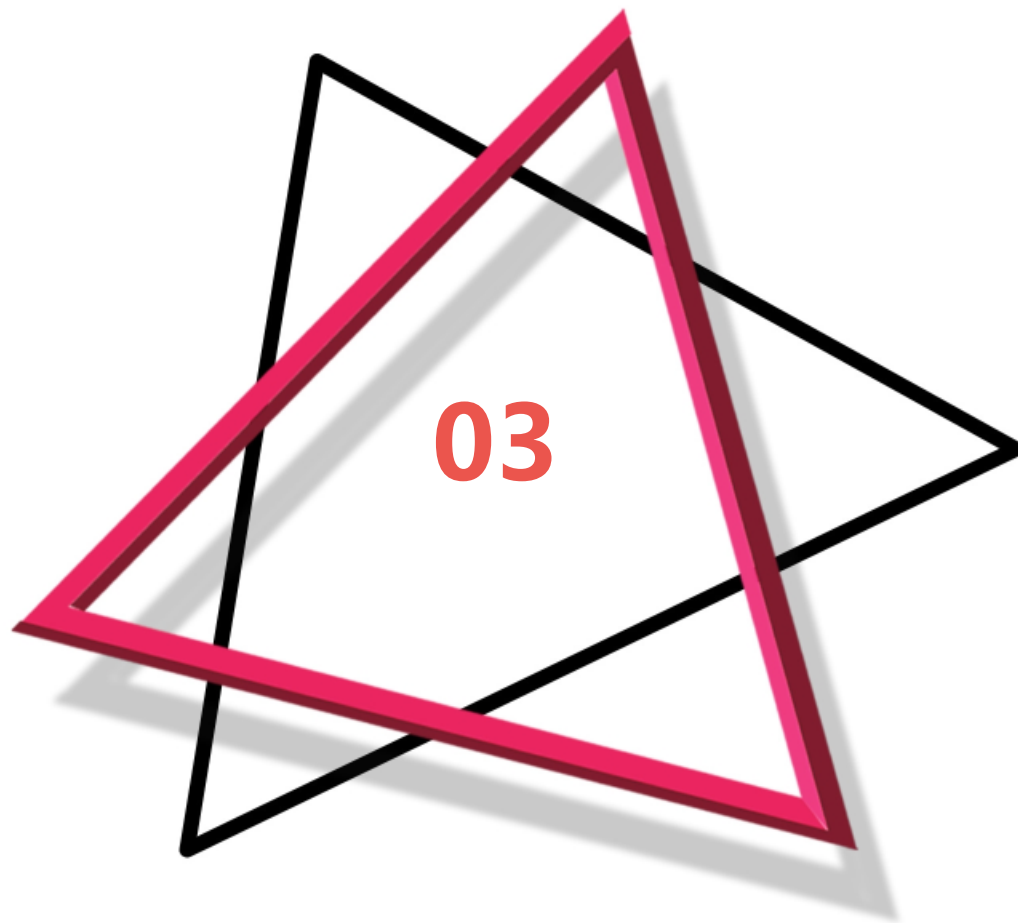


及时调整方案

在实施过程中，根据患者的反馈和效果评估，及时调整心理干预方案，确保其针对性和有效性。

长期跟踪与支持

为患者提供长期的心理支持和跟踪服务，帮助其建立积极应对肿瘤的心态和生活方式。



药物治疗辅助心理干预



药物治疗原理及作用机制



01

抗肿瘤药物作用机制

通过干扰肿瘤细胞的生长、繁殖和扩散等生物学过程，达到抑制或杀灭肿瘤细胞的目的。

02

药物对心理的影响

药物治疗不仅可以缓解肿瘤病人的躯体症状，还能通过改善神经递质等途径，缓解病人的焦虑、抑郁等情绪问题。

03

联合治疗的必要性

药物治疗与心理干预相结合，可以更有效地控制肿瘤病人的身心症状，提高病人的生活质量和预后。

合理用药指导与监测

用药指导

根据病人的具体病情和身体状况，制定个性化的用药方案，明确药物的名称、剂量、用药时间和方式等，确保病人能够正确用药。

药物监测

定期监测病人用药后的疗效和不良反应，及时调整用药方案，确保药物治疗的安全性和有效性。

依从性教育

加强病人对药物治疗重要性的认识，提高病人的用药依从性，避免因漏服、错服等问题影响疗效。





应对药物副作用心理策略

副作用的识别与处理

教育病人正确识别药物可能带来的副作用，如恶心、呕吐、脱发等，并及时采取应对措施，减轻副作用对生活质量的影



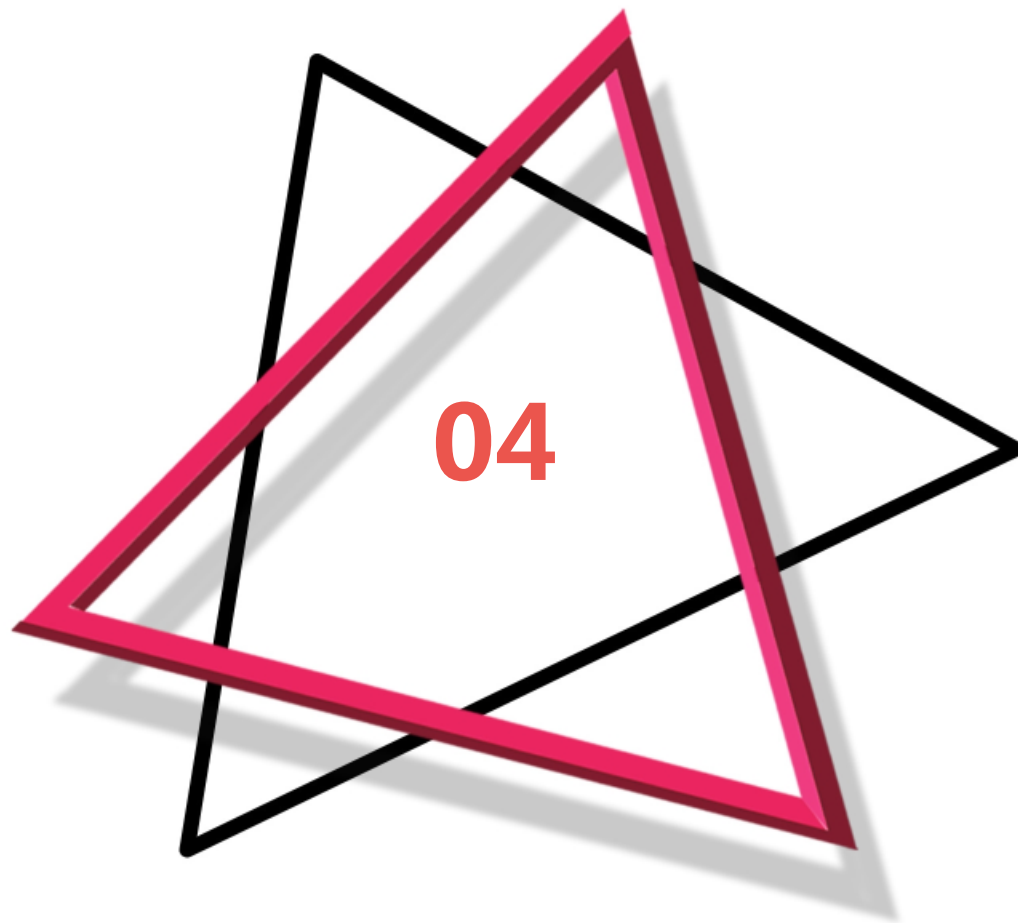
生活方式调整

指导病人通过调整生活方式，如合理饮食、规律作息、适度运动等，减轻药物副作用的影响，提高身体素质和心理承受能力。

心理支持与疏导

针对药物副作用可能引发的恐惧、焦虑等情绪问题，提供心理支持和疏导，帮助病人建立积极应对的心态。





非药物治疗方法探讨

以上内容仅为本文档的试下载部分，为可阅读页数的一半内容。如要下载或阅读全文，请访问：
<https://d.book118.com/285304222033011211>