

BIG DATA EMPOWERS  
TO CREATE A NEW  
ERA

# 智能抱枕功能解读

汇报人：

2024-01-18

# 目录

CONTENTS

- 引言
- 智能抱枕的基本功能
- 智能抱枕的高级功能
- 智能抱枕的技术实现
- 智能抱枕的应用场景
- 智能抱枕的未来展望

BIG DATA EMPOWERS  
TO CREATE A NEW  
ERA

01

引言



# 目的和背景

## 解读智能抱枕的功能

本文旨在详细解读智能抱枕的各项功能，帮助用户更好地了解和使用该产品。

## 应对市场需求

随着智能家居市场的快速发展，智能抱枕作为一种新型家居用品，受到了越来越多消费者的关注。为了满足市场需求，有必要对其功能进行深入解读。





# 抱枕的定义和分类



## 抱枕的定义

抱枕是一种用于抱在怀中或靠在身体某个部位的软质物品，通常用于提供舒适感和温暖感。



## 抱枕的分类

根据材质、形状、用途等不同标准，抱枕可分为多种类型，如棉质抱枕、记忆棉抱枕、U型抱枕等。智能抱枕则是在传统抱枕的基础上，融入了智能化技术，实现了更多功能。

BIG DATA EMPOWERS  
TO CREATE A NEW  
ERA

02

## 智能抱枕的基本功能



# 感应功能

01

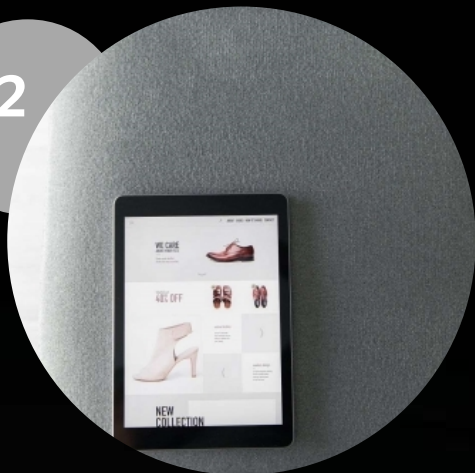


## 触摸感应



智能抱枕内置触摸传感器，能够感知用户的触摸动作，并通过不同的触摸方式触发相应的功能。

02



## 温度感应



智能抱枕能够感应环境温度，并根据用户的需求自动调节抱枕的温度，提供舒适的触感。

03



## 声音感应



部分智能抱枕还具备声音感应功能，能够感知周围环境的聲音，并根据声音的变化做出相应的反应。





# 舒适功能

## 形状记忆

智能抱枕采用记忆棉材质，能够根据用户的体型和姿势自动调整形状，提供个性化的支撑和舒适感。



## 加热功能

智能抱枕内置加热元件，能够在寒冷的天气中为用户提供温暖，缓解身体寒冷带来的不适。



## 按摩功能

部分智能抱枕还具备按摩功能，能够通过振动、揉捏等方式为用户提供舒适的按摩体验，缓解疲劳和压力。





# 娱乐功能

## 音乐播放

智能抱枕内置扬声器和蓝牙模块，能够连接手机或其他音频设备，播放音乐、有声读物等，为用户提供娱乐享受。

## 灯光效果

部分智能抱枕还具备灯光效果，能够通过不同的灯光颜色和闪烁方式营造浪漫、温馨的氛围。

## 互动游戏

一些智能抱枕还内置了互动游戏功能，能够通过触摸感应或手机APP与用户进行互动游戏，增加趣味性。

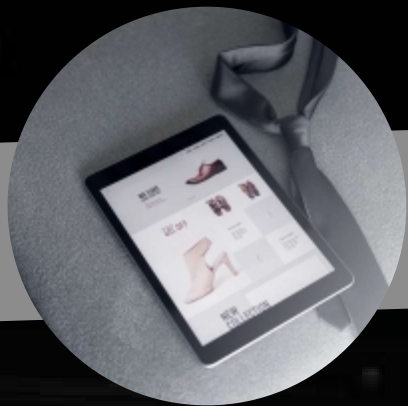
BIG DATA EMPOWERS  
TO CREATE A NEW  
ERA

03

## 智能抱枕的高级功能



# 语音交互功能



## 语音输入

智能抱枕可以通过内置的麦克风接收用户的语音指令。



## 语音识别

将接收到的语音指令转化为文字，以便进行后续处理。



## 语音回应

根据用户的语音指令，智能抱枕可以通过内置的扬声器给出相应的语音回应。



# 情绪识别功能

01

## 声音分析

通过分析用户的语音特征，如音调、语速等，来识别用户的情绪状态。

02

## 身体语言识别

通过内置的传感器感知用户的身体语言，如姿势、动作等，以进一步判断用户的情绪。

03

## 情绪反馈

根据识别到的用户情绪，智能抱枕可以通过改变颜色、播放舒缓音乐等方式来提供情绪反馈。



# 健康监测功能



## 心率监测

通过内置的传感器实时监测用户的心率变化。



## 呼吸监测

通过内置的传感器监测用户的呼吸频率和深度。



## 睡眠监测

通过分析用户的心率、呼吸等数据，评估用户的睡眠质量，并提供改善建议。



## 健康提醒

根据监测到的用户健康数据，智能抱枕可以提供个性化的健康提醒和建议。

以上内容仅为本文档的试下载部分，为可阅读页数的一半内容。如要下载或阅读全文，请访问：  
<https://d.book118.com/286203232112010124>