

## 初中信息技术模拟试卷含答案

### 一、选择题（每小题 2 分，共 60 分）

1. 下列关于计算机硬件组成的说法中，哪个是正确的？（ ）
  - A. 主机和外设
  - B. 运算器、控制器和 I/O 设备
  - C. CPU 与 I/O 设备
  - D. 运算器、控制器、存储器、输入与输出设备
2. 计算机网络按照网络的覆盖范围进行分类，以下分类中哪一项是错误的？（ ）
  - A. 局域网
  - B. 教育网
  - C. 城域网
  - D. 广域网
3. 以下的硬盘中，哪个是容量最大的硬盘（ ）
  - A. 256GB
  - B. 512GB
  - C. 1TB
  - D. 512MB
4. 世界上第一台电子计算机哪一年诞生于哪一个国家？（ ）
  - A. 1946 年英国
  - B. 1946 年德国
  - C. 1946 年美国
  - D. 1948 年美国
5. 3D 打印技术是一种快速成型技术，其最常见的 3D 模型文件为 STL 格式，我们可以通过很多方法来获取 STL 格式的模型文件，下面方法错误的是（ ）
  - A. 通过 3D 扫描仪获取
  - B. 通过 Word 文字处理软件制作
  - C. 在 3D 模型素材网站下载
  - D. 通过 3D 建模软件自主设计
6. 下列不属于多媒体文件类型的是（ ）。
  - A. 文本文件
  - B. 图形文件
  - C. 动画文件
  - D. 纸质文件
7. 下列常见的文件类型中属于音频文件的是（ ）。
  - A. MP4
  - B. MP3
  - C. BMP
  - D. GIF
8. 在 Photoshop 工具箱中可以快速选择同一颜色区域的工具是（ ）。
  - A. 画笔工具
  - B. 选框工具
  - C. 魔棒工具
  - D. 磁性套索工具
9. 流程图是描述（ ）的常用方式。
  - A. 程序设计
  - B. 算法
  - C. 数据结构

- D. 机器语言
10. 以下的设备中，哪个不属于物联网设备？（ ）
- A. 智能电视                  B. 智能扫地机                  C. 智能音箱                  D. 遥控电风扇
11. 自动驾驶汽车通过传感器来感知环境，传感器就如同汽车的眼睛，以下哪个不是用于自动加强汽车中的传感器？（ ）
- A. 激光雷达                  B. 湿度传感器                  C. 摄像头                  D. 超声波雷达
12. 蓝牙是物联网中常用的无线网络传输技术，以下说法中正常的是（ ）
- A. 现在的智能手机一般都支持蓝牙技术。
- B. 蓝牙是一种远距离无线通信技术。
- C. 一个蓝牙主设备只能匹配一个从设备。
- D. 带蓝牙的手机可以连接各种从设备，但是 2 个支持的蓝牙手机不能互联。
13. 语音识别与语音合成技术目前已经得到广泛应用，以下说法哪个是正确的？（ ）
- A. 语音识别现在只能识别英语与中文。
- B. 国内的语音识别中只能使用标准的普通话。
- C. 语音合成必须要联网，不联网的设备不能实现语音合成。
- D. 现在的最顶级的语音合成效果已经可以媲美真人。
14. EXCEL 是一种主要用于（ ）的工具软件。
- A. 画图                  B. 上网                  C. 放幻灯片                  D. 绘制表格
15. 在 Excel 中，某个单元格的数据值为 2，按住 Ctrl 向外拖动填充柄，可以进行的操作作为（ ）。
- A. 填充                  B. 消除                  C. 插入                  D. 删除
16. 周帅同学在用 Excel 统计成绩时，使用（ ）函数可以快速找出最高分。
- A. Average                  B. Sum                  C. Max                  D. abs
17. 在 Excel 单元格中输入公式要以（ ）开头。
- A. 空格                  B. =                  C. \*                  D. #
18. 下列关于计算机软件版权的叙述，错误的是（ ）。
- A. 计算机软件是享有著作保护权的作品

- B. 未经软件著作人的同意，复制其软件的行为是侵权行为  
C. 免费的软件都是盗版软件  
D. 盗版软件是一种违法行为
19. 以下现象哪种最可能是计算机中了木马的症状。( )  
A. 计算机 CPU 风扇声音变响  
B. 计算机显示器屏幕变暗  
C. Windows 操作系统“开始”菜单自动隐藏  
D. IE 主页被篡改，自动弹出许多广告窗口，且无法关闭
20. WPS Office 表格中，一般适用于显示几个参数占全部的比例多少的是 ( )  
A. 柱形图                      B. 折线图                      C. 饼图                      D. 条形图
21. Python 程序的后缀名为 ( )  
A. exe                      B. py                      C. doc                      D. ppt
22. Python 语句 print("nGood")的运行结果是 ( )  
A. NGood                      B. ngood  
C. nGood                      D. print("nGood")
23. 下列运算符中哪一个是 Python 中乘法运算符? ( )  
A. \*                      B. /                      C. %                      D. +
24. 在 Python 中，输出函数为 ( )  
A. print                      B. int                      C. python                      D. input
25. 下面程序运行结果为 ( )  
str1 = "key"  
Str2 = "board"  
Print(str1+str2)  
A. key                      B. board                      C. keyboard                      D. boardkey
26. 已知 list=["周一","周三","周五","周日"], 则 list[0]返回值为 ( )  
A. 周一                      B. 周三                      C. 周五                      D. 周日
27. 在 Python 中，用于单行注释的字符是哪个 ( )  
A. \$                      B. %                      C. @                      D. #
28. 以下程序运行的结果为 ( )  
s = 95

```
if s >= 60:
```

```
    print("及格")
```

```
else:
```

```
    print("不及格")
```

A. 优秀                      B. 良好                      C. 及格                      D. 不及格

29. 在 Python 中, range(5)表示的范围是多少 (     )

A. 1 2 3 4 5                  B. 0 1 2 3 4                  C. 5                          D. 1 5

30. 在以下的 Python 程序中, 最后变量 b 的值是多少 (     )

```
a = 15
```

```
b = a + 50
```

A. 15                          B. 50                          C. 65                          D. 100

## 二、填空题 (每空 2 分, 共 20 分)

31. 在计算机连接网络的过程中, 最常见的接入方式可以分为\_\_\_\_\_和无线接入两类。

32. 计算机语言的种类非常的多, 总的来说可以分成机器语言, 汇编语言, \_\_\_\_\_三大类。

33. 算法的控制结构有三种, 分别是顺序结构、\_\_\_\_\_、\_\_\_\_\_。

34. Excel 中自动计算常用的计算函数: 求和函数\_\_\_\_\_、最大值函数\_\_\_\_\_。

35. 数据分析时有很多方法, 比较常见的有平均分析、\_\_\_\_\_与分组分析。

36. 在 EXCEL 中设置的打印方向有横向与\_\_\_\_\_两种。

37. 工作表内的长方形空白, 用于输入文字、公式的位置称为\_\_\_\_\_。

38. 在 Excel2010 中, 双击某工作表标识符, 可以对该工作表进行\_\_\_\_\_操作

## 三、读写程序 (每小题 10 分, 共 20 分)

39. 请阅读以下程序, 写出程序最后输出的结果。

```
i = 5
```

```
sum = 0
```

```
while i <= 10:
```

```
    sum = sum + i
```

```
    i = i + 1
```

```
print(sum)
```

程序输出值是：\_\_\_\_\_。

40. 以下程序用于判断输入的两个数  $a$ ,  $b$  的大小, 输出较大数的平方值, 请在空缺的位置填写上正确的代码。

```
a = int(input())
```

```
b = int(input())
```

```
if _____:
```

```
    c = a * a
```

```
else:
```

```
    c = _____
```

```
print(c)
```

## 答案解析部分

1. 【答案】 D
2. 【答案】 B
3. 【答案】 C
4. 【答案】 C
5. 【答案】 B
6. 【答案】 D
7. 【答案】 B
8. 【答案】 C
9. 【答案】 B
10. 【答案】 D
11. 【答案】 B
12. 【答案】 A
13. 【答案】 D
14. 【答案】 D
15. 【答案】 A
16. 【答案】 C
17. 【答案】 B
18. 【答案】 C
19. 【答案】 D
20. 【答案】 C
21. 【答案】 B
22. 【答案】 C
23. 【答案】 A
24. 【答案】 A
25. 【答案】 C
26. 【答案】 A
27. 【答案】 D
28. 【答案】 C

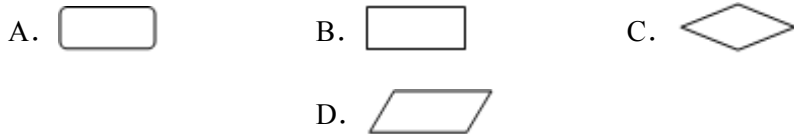
- 29. 【答案】 B
- 30. 【答案】 C
- 31. 【答案】 有线接入
- 32. 【答案】 高级语言
- 33. 【答案】 选择结构；循环结构
- 34. 【答案】 SUM； MAX
- 35. 【答案】 对比分析
- 36. 【答案】 纵向
- 37. 【答案】 单元格
- 38. 【答案】 重命名
- 39. 【答案】 45
- 40. 【答案】  $a>b$ ；  $b*b$

## 初中信息技术模拟试卷含答案

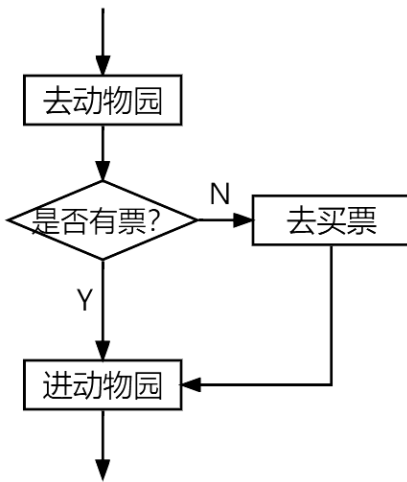
### 一、选择题（每题 2 分，共 60 分）。

1. 计算机硬件系统由（ ）、控制器、存储器、输入设备、输出设备五大功能部分组成。  
A. 中央处理器          B. 运算器          C. U 盘          D. 硬盘
2. Excel 的求和函数是（ ）  
A. MAX          B. RANK          C. SUM          D. AVERAGE
3. 下列 IP 地址格式正确的是（ ）  
A. 110.33.156          B. 123,123,111,110  
C. 192.0.0.300          D. 1.1.1.1
4. 小王从网上下载了《我和我的祖国》这首歌，下载下来的文件名不可能是（ ）  
A. 我和我的祖国.avi          B. 我和我的祖国.mp3  
C. 我和我的祖国.wma          D. 我和我的祖国.wav
5. 以下哪个是自动控制的应用（ ）  
A. 进入教室后顺手关门  
B. 火车站人脸识别进站

- C. 使用智能家居 APP 关闭卧室的灯  
 D. 夏天天气炎热时使用遥控器打开空调
6. 下面关于 Python 变量命名的说法正确的是 ( )
- A. 变量名可以以数字开头  
 B. 变量名只能包含字母和数字  
 C. 变量名不区分大小写  
 D. 变量名可以以下划线开头
7. 在算法流程图中, 表示开始或结束的图形是 ( )



8. 下图所示的流程图属于哪种控制结构 ( )







- A. 顺序结构      B. 分支结构      C. 交互结构      D. 循环结构
9. 有一个栈, 元素的入栈顺序为 A、B、C、D, 则不可能的出栈顺序为 ( )
- A. A, D, C, B      B. D, C, B, A      C. A, D, B, C      D. A, B, C, D
10. 以下不属于信息的是 ( )。
- A. 一则广告      B. 一段新闻      C. 一段录像      D. 一张光盘

11. 下表是杭州 3 月 11 日至 3 月 16 日每天的最高气温, 小明想用一种图表将气温的变化趋势呈现出来, 应该使用哪种图表 ( )

杭州3月11日至3月16日最高气温					
3月11日	3月12日	3月13日	3月14日	3月15日	3月16日
24	28	24	28	24	26



- A. 折线图                      B. 柱形图                      C. 饼图                      D. 雷达图
12. 线性表通常采用的两种存储结构是 (     )
- A. 散列方式和索引方式  
B. 顺序存储结构和链式存储结构  
C. 顺序存储结构和数组  
D. 线性存储结构和非线性存储结构
13. 下列存储容量单位换算正确的是 (     )
- A. 1KB = 1024B                      B. 1MB = 1024B  
C. 1GB = 1000MB                      D. 1MB = 1000KB
14. 在 Photoshop 中处理图片时如果想加入文字, 应该使用的工具是 (     )
- A.                       B.                       C.                       D. 
15. Python 不支持的数据类型是 (     )
- A. int 型                      B. list 型                      C. char 型                      D. float 型
16. 下面一程序段的运行结果为 (     )
- ```
>>>3+6-5*2
```
- A. 8                      B. -16                      C. 19                      D. -1
17. 运行下面一段程序, 得到的结果是 (     )
- ```
AsianGame = ["2022 年", "第 19 届", "亚运会", "在杭州", "举行"]  
print(AsianGame[3][-2])
```
- A. 杭                      B. 亚                      C. 在                      D. 运
18. 在 Python 中, range(1,11,2)创建的数字序列是 (     )
- A. 1-10 的整数序列                      B. 1-11 的整数序列  
C. 1-10 的奇数序列                      D. 1-11 的偶数序列
19. 在 Python 中执行下列语句后, 输出结果为 (     )
- ```
>>>a = "hello"  
>>>b = "world"  
>>>print(a,b)
```
- A. hello world                      B. helloworld                      C. "hello world"                      D. a,b
20. 有如下 Python 程序, 输出结果为 (     )

```
a = 34
```

```
if a%5 != 0:
```

```
    print(a,"不能被 5 整除")
```

```
else:
```

```
    print(a,"能被 5 整除")
```

A. a 不能被 5 整除

B. a 能被 5 整除

C. 34 能被 5 整除

D. 34 不能被 5 整除

21. 有如下 Python 程序，运行后输出的数字为 ( )

```
x = 0
```

```
while x <= 5:
```

```
    x=x+1
```

```
    if x == 4:
```

```
        break
```

```
    print(x)
```

A. 1、2、3、4

B. 1、2、3

C. 3

D. 4

22. 下列选项中，不是逻辑运算符（表达式）的是 ( )

A. and

B. not

C. or

D. In

23. 假如一名同学的学号是 1120201436，其中第 3 位到第 6 位为他的入学年份。现在将他的学号存入 Python 的一个字符串变量 m 中，如果他想将自己的入学年份提取出来，应该使用以下哪个表达式 ( )

A. m[3:7]

B. m[-8:-4]

C. m[3:6]

D. m[-8:-5]

24. 下列有关 Python 的说法不正确的是 ( )

A. print( )是 Python 的内建函数

B. Python 使用保留字 def 定义一个函数

C. random 是 Python 内置的数学类模块

D. 如果想给 Python 程序添加图形界面，可以使用 tkinter 模块

25. 炎热的夏天，小红在回家之前用手机提前把家里的空调打开，这是智能家居的应用。智能家居主要用到了 ( ) 技术

A. 人工智能

B. RFID

C. 云计算

D. 物联网

26.

以上内容仅为本文档的试下载部分，为可阅读页数的一半内容。

如要下载或阅读全文，请访问：

<https://d.book118.com/286221013224010143>