

# 风管制作标准

一、全部风管及其配件的制作、安装必需符合【通风与空调工程施工质量验收规范】(GB50243-2002)、及国家建材和质量保证体系并应满足消防部门的检测要求。

## 二、镀锌风管的种类:

依据法兰的不同分为:共板法兰、角铁法兰、插条式法兰、德国法兰等。

依据公司设备特点,加工优势就是共板法兰。

	共板法兰风管	插条风管	德国法兰风管	角钢法兰风管
直管	1160mm	1220mm	1250mm	1230mm
直管(堵)	1175mm	1205mm	1220mm	1210mm
直管(口)	1205mm	1235mm	1250mm	1240mm

三、空调排风、通风系统、消防排烟系统承受镀锌钢板风管,板材厚度按下表确定:

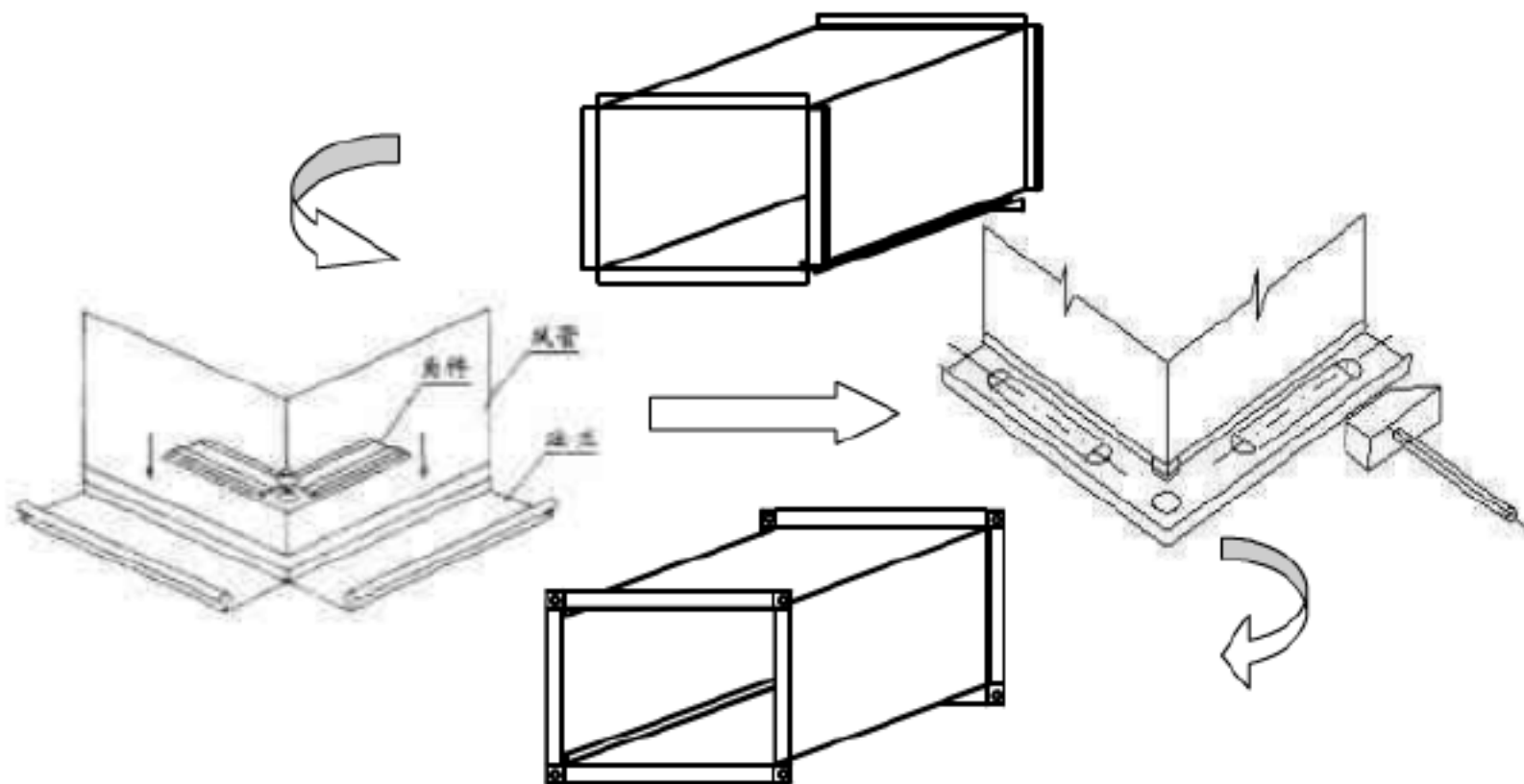
镀锌钢板风管板材厚度

风管长边尺寸b	空调、通风	消防排烟
	低压系统 ( $P \leq 500\text{Pa}$ ) 中压系统 ( $500\text{Pa} < P \leq 1500\text{Pa}$ )	高压系统 ( $P > 1500\text{Pa}$ )
$b \leq 320$	0.5	0.75
$320 < b \leq 450$	0.6	0.75
$450 < b \leq 630$	0.6	0.75
$630 < b \leq 1000$	0.75	1.0
$1000 < b \leq 1250$	1.0	1.0
$1250 < b \leq 2000$	1.0	1.2
$2000 < b < 4000$	1.2	1.2

#### 四、风管的制作：

1. 风管与配件的咬口应严密，宽度应全都，圆弧应均匀，两端面平齐，风管无明显的扭曲与翘角，外表应平坦，凹凸不大于 10mm；
2. 风管边长〔直径〕小于或等于300mm 时，边长〔直径〕的允许偏差为±2mm；风管边长〔直径〕大于 300mm 时，边长〔直径〕的允许偏差为±3mm；
3. 管口应平坦，其平面度的允许偏差为2mm；矩形风管两条对角线长度之差不应大于3mm；
4. 风管与法兰承受铆接连接时，铆接应结实、不应有脱铆和漏铆现象；翻边应平坦、紧贴法兰，其宽度应全都；咬缝与四角处不应有开裂与孔洞。
5. 风管内外表不应有严峻的划痕；
6. 风管板材拼接的咬口缝应错开，不应形成十字穿插缝；
7. 干净空调系统风管不应承受横向接缝；
8. 风管为联合角咬口形式，单咬口长度为6mm~8mm。单咬口包括直管的单边、弯头三通等的弧片都应满足咬口长度。
9. 角铁法兰风管的翻边应紧贴法兰，翻边量均与、宽度应全都，不应小于6mm，且不应大于9mm。

图 1：以以下图为成型风管图



以上内容仅为本文档的试下载部分，为可阅读页数的一半内容。如要下载或阅读全文，请访问：  
<https://d.book118.com/287146106113010006>