

世界爱眼日PPT课件





contents

目录

- 世界爱眼日简介
- 爱眼健康知识
- 世界爱眼日活动
- 爱眼健康实践
- 爱眼健康资源
- 总结



01

世界爱眼日简介



起源和历史

1

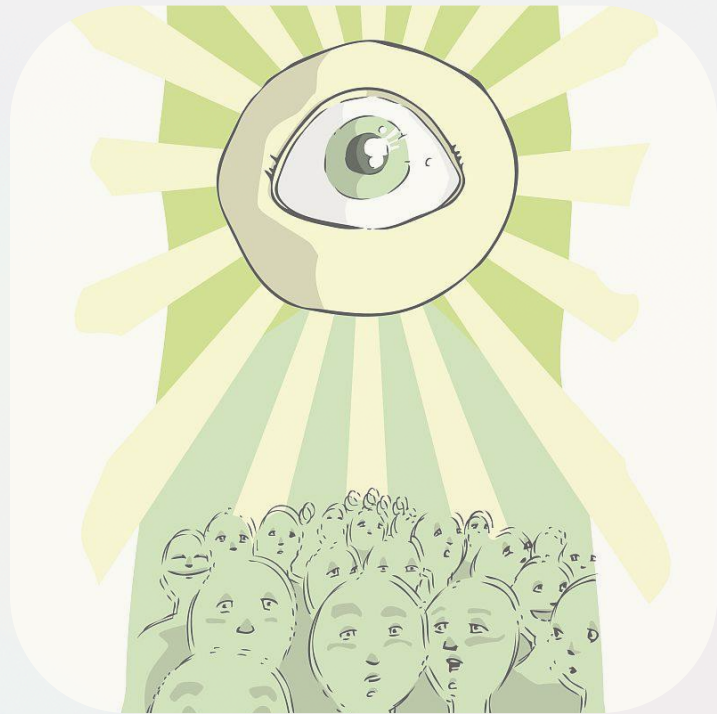
- 世界爱眼日 (World Sight Day) 是由世界卫生组织发起的，旨在提高人们对眼健康重要性的认识，并加强对防治眼部疾病的宣传和教育。

2

- 世界爱眼日起源于1999年

3

- 在过去的几年中，世界爱眼日已经成为了全球性的眼健康宣传活动，每年在10月11日举行。





目标和宗旨



01

- 提高公众对眼健康重要性的认识，预防和治疗眼部疾病。

02

- 促进政府、医疗保健机构、社区和家庭对眼健康工作的关注和投入。

03

- 加强国际间的眼健康合作和交流，推动眼健康事业的发展。

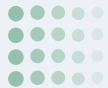


全球现状和挑战

• 全球眼部疾病患病率呈上升趋势，包括白内障、青光眼、近视、视网膜病变等，严重影响人们的视力和生活质量。

• 在发展中国家，由于医疗资源有限、交通不便、贫困等原因，眼部疾病的防治工作面临更大的挑战。

• 人们对眼健康的认识和重视程度不够，缺乏基本的眼保健知识和技能，导致一些眼部疾病得不到及时有效的治疗。



02

爱眼健康知识





眼睛的结构和功能

1

眼球

- 包括眼球壁、眼内容和眼附属器三部分，主要负责视觉接收和视觉信息传递。

2

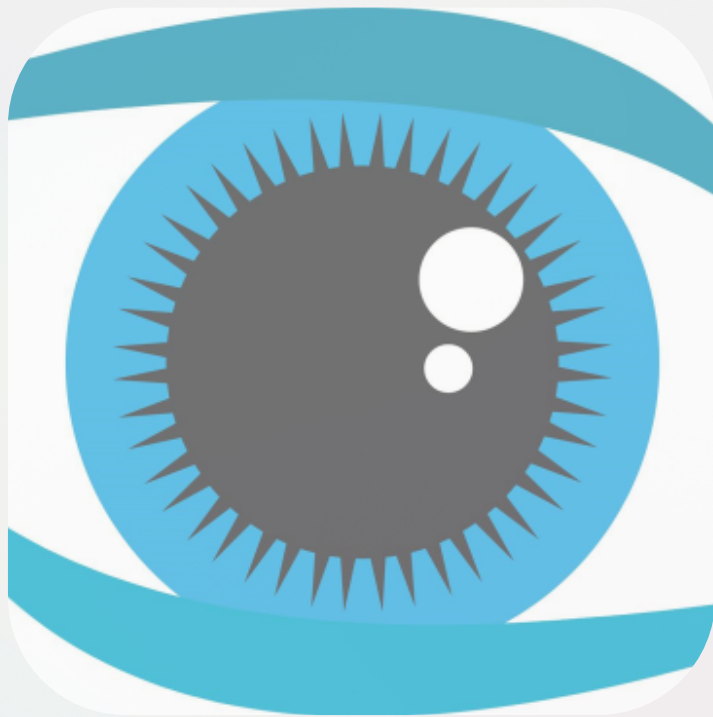
眼附属器

- 包括眼睑、结膜、泪器和眼外肌等，主要负责眼睛的闭合、眼球的营养和运动。

3

视觉信息传递

- 光线通过角膜、晶状体等结构，形成焦点在眼底视网膜上，转化为电信号后通过视神经传递到大脑，形成视觉印象。





常见眼部疾病及症状



近视

- 远距离视物模糊，近距离视物清晰，严重者可能出现视网膜病变、青光眼等并发症。

远视

- 近距离视物模糊，远距离视物清晰，可能出现内斜视、弱视等并发症。

结膜炎

- 眼部充血、红肿、流泪等症状，严重者可能出现视力下降。

角膜炎

- 眼部疼痛、畏光、流泪等症状，严重者可能出现视力下降。



保护眼睛的方法和措施

注意用眼卫生

- 保持眼睛清洁，不揉眼睛，不与他人共用毛巾和洗漱用品。

控制用眼时间

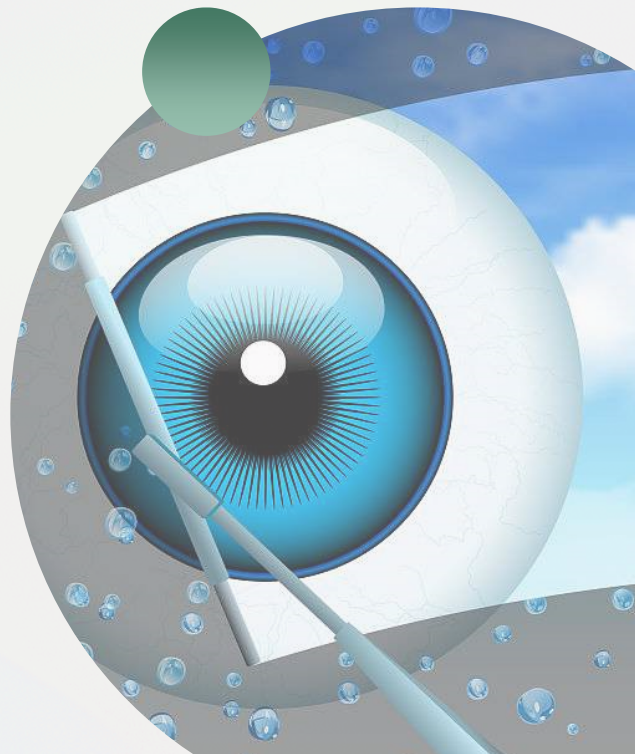
- 避免长时间盯着屏幕，定时休息，最好每20分钟休息一次。

多做户外运动

- 增加户外活动时间，放松眼睛，缓解眼部疲劳。

正确使用眼镜和隐形眼镜

- 选择合适的眼镜或隐形眼镜，正确佩戴和清洗，避免过度磨损和感染。





03

世界爱眼日活动





组织和参与机构



01

国际机构

- 世界卫生组织、国际防盲协会、国际眼科学会等。

02

国家机构

- 各国卫生部、教育部、眼科协会等。

03

社会组织

- 各类慈善机构、眼科医院等。



主要活动和项目



眼健康检查

- 在学校、社区和医院等场所，为公众提供免费的眼健康检查服务。

宣传教育

- 通过宣传片、海报、讲座等形式，向公众普及爱眼护眼知识，提高眼健康意识。

手术治疗

- 为贫困患者提供免费或优惠的手术治疗，帮助他们恢复视力。

以上内容仅为本文档的试下载部分，为可阅读页数的一半内容。如要下载或阅读全文，请访问：<https://d.book118.com/288125137035007006>