

# 系统复习资料汇编

考试复习重点推荐资料

百炼成金模拟考试汇编

阶段复习重点难点梳理

适应性全真模拟考试卷

考前高效率过关手册集

高效率刷题好资料分享

学霸上岸重点笔记总结

注：下载前请仔细阅读资料，以实际预览内容为准

## 2022年陕西省榆林市中考数学历年真题汇总 卷(III)

考试时间：90分钟；命题人：数学教研组

### 考生注意：

- 1、本卷分第I卷（选择题）和第II卷（非选择题）两部分，满分100分，考试时间90分钟
- 2、答卷前，考生务必用0.5毫米黑色签字笔将自己的姓名、班级填写在试卷规定位置上
- 3、答案必须写在试卷各个题目指定区域内相应的位置，如需改动，先划掉原来的答案，然后再写上新的答案；不准使用涂改液、胶带纸、修正带，不按以上要求作答的答案无效。

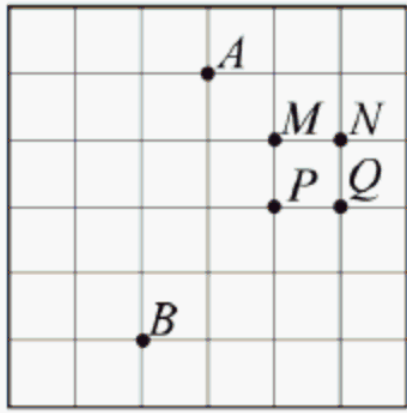
### 第I卷（选择题 30分）

#### 一、单选题（10小题，每小题3分，共计30分）

- 1、下列几何体中，俯视图为三角形的是（ ）

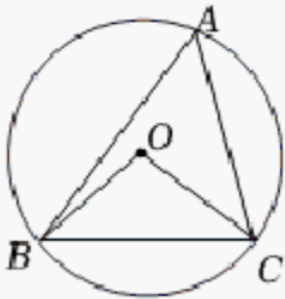


- 2、在一次“寻宝”游戏中，寻宝人已经找到两个标志点 $A(2,3)$ 和 $B(1,-1)$ ，并且知道藏宝地点的坐标是 $(4,2)$ ，则藏宝处应为图中的（ ）



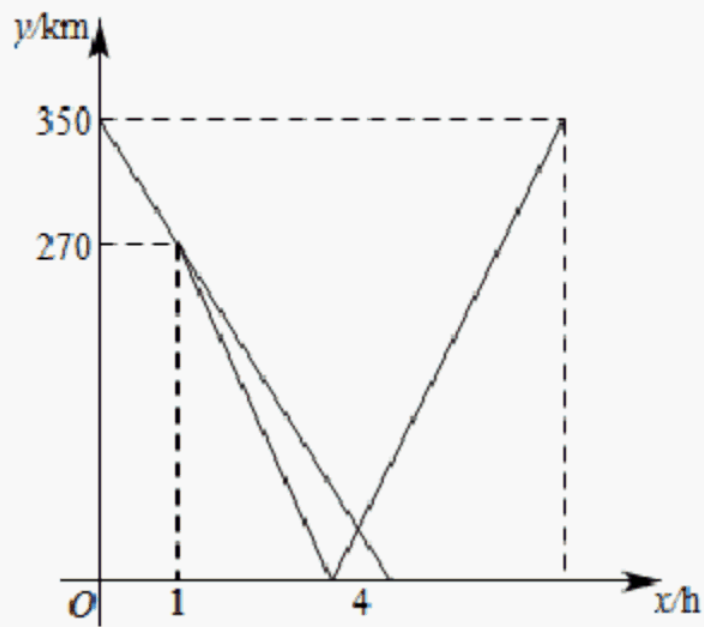
- A. 点M                      B. 点N                      C. 点P                      D. 点Q

3、如图， $\odot O$  是  $\triangle ABC$  的外接圆， $\angle OCB = 40^\circ$ ，则  $\angle A$  的度数是 ( )



- A.  $40^\circ$                       B.  $80^\circ$                       C.  $50^\circ$                       D.  $45^\circ$

4、A、B 两地相距 350km，甲骑摩托车从 A 地匀速驶向 B 地。当甲行驶 1 小时途径 C 地时，一辆货车刚好从 C 地出发匀速驶向 B 地，当货车到达 B 地后立即掉头以原速匀速驶向 A 地。如图表示两车与 B 地的距离 y(km) 和甲出发的时间 x(h) 的函数关系。则下列说法错误的是 ( )

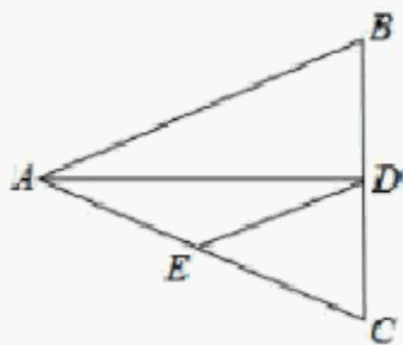


- A. 甲行驶的速度为 80km/h                      B. 货车返回途中与甲相遇后又经过  $\frac{3}{8}$ h 甲到 B 地  
 C. 甲行驶 2.7 小时时货车到达 B 地                      D. 甲行驶到 B 地需要  $\frac{35}{8}$ h

5、下列问题中，两个变量成正比例的是（ ）

- A. 圆的面积  $S$  与它的半径  $r$
- B. 三角形面积一定时，某一边  $a$  和该边上的高  $h$
- C. 正方形的周长  $C$  与它的边长  $a$
- D. 周长不变的长方形的长  $a$  与宽  $b$

6、如图， $\triangle ABC$ 中， $AB = AC = 2\sqrt{29}$ ， $BC = 8$ ， $AD$ 平分 $\angle BAC$ 交 $BC$ 于点 $D$ ，点 $E$ 为 $AC$ 的中点，连接 $DE$ ，则 $\triangle ADE$ 的面积是（ ）



- A. 20
- B. 16
- C. 12
- D. 10

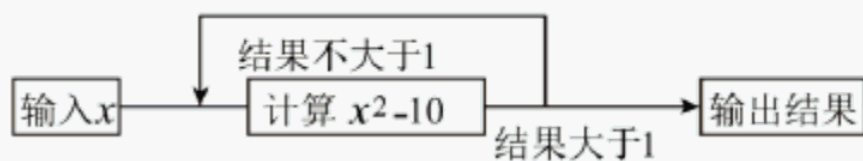
7、若方程 $ax^2 + 2x + 1 = 0$ 有实数根，则实数 $a$ 的取值范围是（ ）

- A.  $a < 1$
- B.  $a \leq 1$
- C.  $a \leq 1$ 且 $a \neq 0$
- D.  $a < 1$ 且 $a \neq 0$

8、下列说法正确的是（ ）

- A. 任何数的绝对值都是正数
- B. 如果两个数不等，那么这两个数的绝对值也不相等
- C. 任何一个数的绝对值都不是负数
- D. 只有负数的绝对值是它的相反数

9、根据以下程序，当输入 $x = 3$ 时，输出结果为（ ）



- A. -1
- B. 9
- C. 71
- D. 81

以上内容仅为本文档的试下载部分，为可阅读页数的一半内容。如要下载或阅读全文，请访问：<https://d.book118.com/29504332200011234>