

《十二生肖》 课件



十二生肖顺序

鼠、



羊、



马

狗、

猪

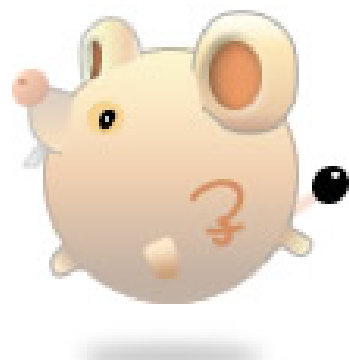
十二生肖来历

- 我国古籍中记载，我国古代的中原地区，最初使用的是“干支纪年法”，即用**10**个天干符号甲、乙、丙、丁、戊、己、庚、辛、壬、癸和**12**个地支符号子、丑、寅、卯、辰、巳、午、未、申、酉、戌、亥相配合来纪年。在我国西北地区的少数游牧民族则以动物来纪年。
- 其它的说法还有种种。诸如：黄帝要选拔**12**种动物在天上按时值班……通过竞赛而选中了鼠、牛、虎等**12**种动物。
- 尽管人们不能确定**12**生肖的确切来历，但因为它的通俗、方便又具有趣味性，所以一直沿用至今，成为古人留给我们的一种仍有实用价值的宝贵遗产。



鼠

- 晚上天黑，浑浊一片，正是老鼠出来活动的时候。它们将所有的东西咬破，成语“鼠咬天开”就是形容这种场面。因此老鼠就排在一天的最开始——子时。
- 还有鼠是智慧的代表，常与牛排在一起，有勤劳和智慧并存的象征。



牛

- 新的一天开始后，接着就要辟地，而牛则是为农民更低的得力助手。成语“地辟于丑”就是这个，所以牛排在鼠的后面—丑时。
- 此外牛还有勤劳的象征。



虎

- 寅时是人出生的时候，有生必有死，没有什么东西能够比老虎还要威胁人的生命的。
- 寅，又有敬畏的意思，所以虎排在牛的后寅时。
- 虎代表勇猛。



兔

- 卯时，为日出的时候，太阳内中含阴爻，即月亮之精玉兔，这样，卯便属兔了。
- 兔子代表谨慎。



龙

- 辰，三月的卦象，此时正是群龙行雨的时节。辰时自然就属了龙。
- 龙代表刚猛。



蛇

- 巳，四月的卦象，值此之时，春草茂盛，正是蛇的好日子，如鱼儿得水一般。另外，巳时为上午，这时候蛇正归洞，因此，巳属蛇。
- 蛇代表柔韧。



以上内容仅为本文档的试下载部分，为可阅读页数的一半内容。如要下载或阅读全文，请访问：<https://d.book118.com/295123200140011243>