

红景天对乳腺癌的作用及其调节机制

汇报人：

xx年xx月xx日

| CATALOGUE |

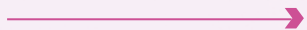
目录

- 研究背景与意义
- 红景天对乳腺癌细胞的体外作用
- 红景天对乳腺癌细胞的体内作用
- 红景天对乳腺癌细胞调节机制的研究
- 结论与展望
- 参考文献



01

研究背景与意义

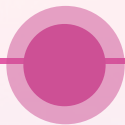




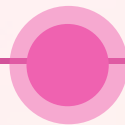
乳腺癌的危害与现状



乳腺癌是女性最常见的恶性肿瘤之一，发病率逐年上升，严重威胁女性健康。



当前治疗乳腺癌的方法包括手术、放疗、化疗和内分泌治疗等，但治疗效果仍有限，且存在副作用和复发风险。



因此，寻找新型的治疗方法和药物，对于提高乳腺癌的治疗效果具有重要意义。



红景天的药理作用及临床应用



01

红景天是一种传统的藏药，具有抗氧化、抗炎、抗肿瘤等药理作用。

02

在临床应用方面，红景天被广泛用于治疗心血管疾病、糖尿病、肝炎等疾病，具有较好的疗效。

03

红景天在治疗乳腺癌方面也表现出一定的潜力，国内外学者对其抗癌作用和机制进行了广泛研究。



研究目的与意义

本研究旨在探讨红景天对乳腺癌的治疗效果及其调节机制，为开发新型的乳腺癌治疗药物提供理论依据和实践指导。

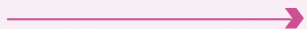
通过研究红景天对乳腺癌细胞增殖、凋亡、迁移和侵袭等生物学行为的影响，揭示其抗癌作用及机制，为临床应用提供实验依据。

本研究还旨在为藏药红景天在其他类型的肿瘤治疗中提供借鉴和参考，为传统藏药的现代化开发和利用提供新的思路和方法。



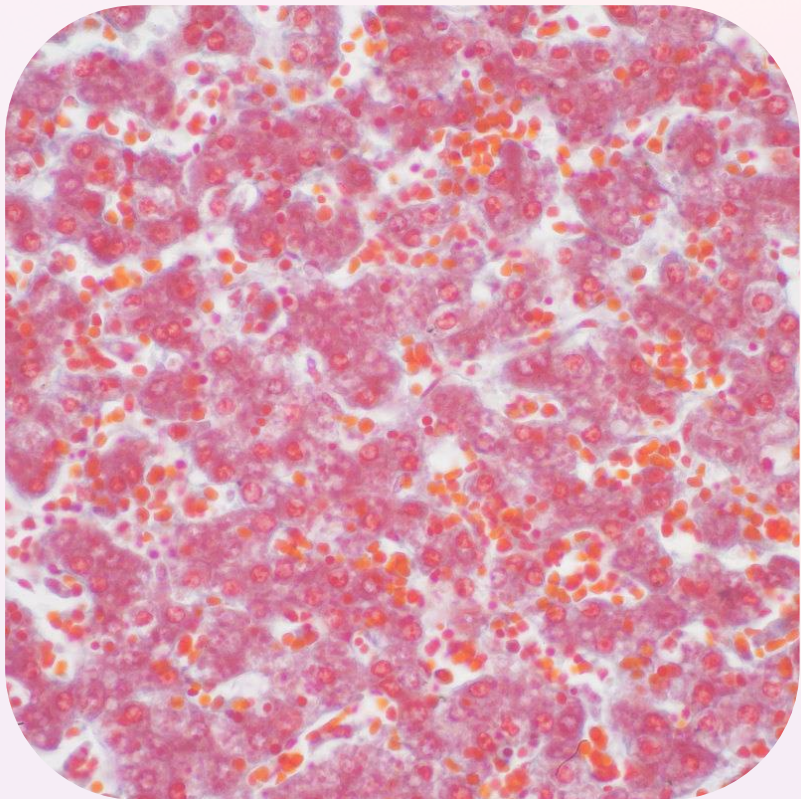
02

红景天对乳腺癌细胞的体外作用





实验材料与amp;方法



实验材料

红景天提取物、乳腺癌细胞株（MCF-7、SK-BR-3等）、细胞培养液、MTT试剂、抗体等。

实验方法

细胞培养、MTT实验、细胞凋亡检测、细胞迁移和侵袭实验等。



红景天对乳腺癌细胞增殖的影响

抑制乳腺癌细胞增殖

红景天提取物可显著抑制乳腺癌细胞的增殖，随着药物浓度的增加，抑制效果增强。

细胞周期阻滞

红景天提取物可诱导乳腺癌细胞停滞在G₀/G₁期，使细胞无法进入分裂期，进一步抑制细胞增殖。





红景天对乳腺癌细胞凋亡的影响



诱导细胞凋亡

红景天提取物可诱导乳腺癌细胞凋亡，增加细胞内活性氧（ROS）的产生，触发线粒体凋亡途径。

调控凋亡相关蛋白

红景天提取物可上调促凋亡蛋白Bax、Caspase-3的表达，同时下调抗凋亡蛋白Bcl-2的表达，进一步促进细胞凋亡。





红景天对乳腺癌细胞迁移和侵袭的影响

抑制细胞迁移

红景天提取物可显著抑制乳腺癌细胞的迁移能力，减少细胞脱离原发部位的机会。

抑制细胞侵袭

红景天提取物可抑制乳腺癌细胞穿过基底膜的能力，阻止细胞侵袭和转移。

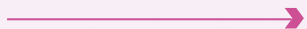
调节侵袭相关蛋白

红景天提取物可下调基质金属蛋白酶（MMPs）的表达，同时上调其抑制剂（TIMPs）的表达，从而抑制乳腺癌细胞的侵袭能力。



03

红景天对乳腺癌细胞的体内作用





实验材料与amp;方法



实验材料

红景天提取物、乳腺癌细胞系（如MCF-7、MDA-MB-231等）、荷瘤小鼠模型

实验方法

将乳腺癌细胞系接种于荷瘤小鼠模型，随机分为对照组和红景天处理组，分别给予生理盐水和红景天提取物，观察肿瘤生长、转移、细胞凋亡和坏死情况。

以上内容仅为本文档的试下载部分，为可阅读页数的一半内容。如要下载或阅读全文，请访问：
<https://d.book118.com/295240231344011221>