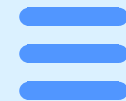


言语障碍ppt护 理版





contents

目录

- 言语障碍概述
- 言语障碍的护理原则
- 言语障碍的护理实践
- 言语障碍的预防与控制
- 言语障碍护理的未来发展

01

CATALOGUE

言语障碍概述

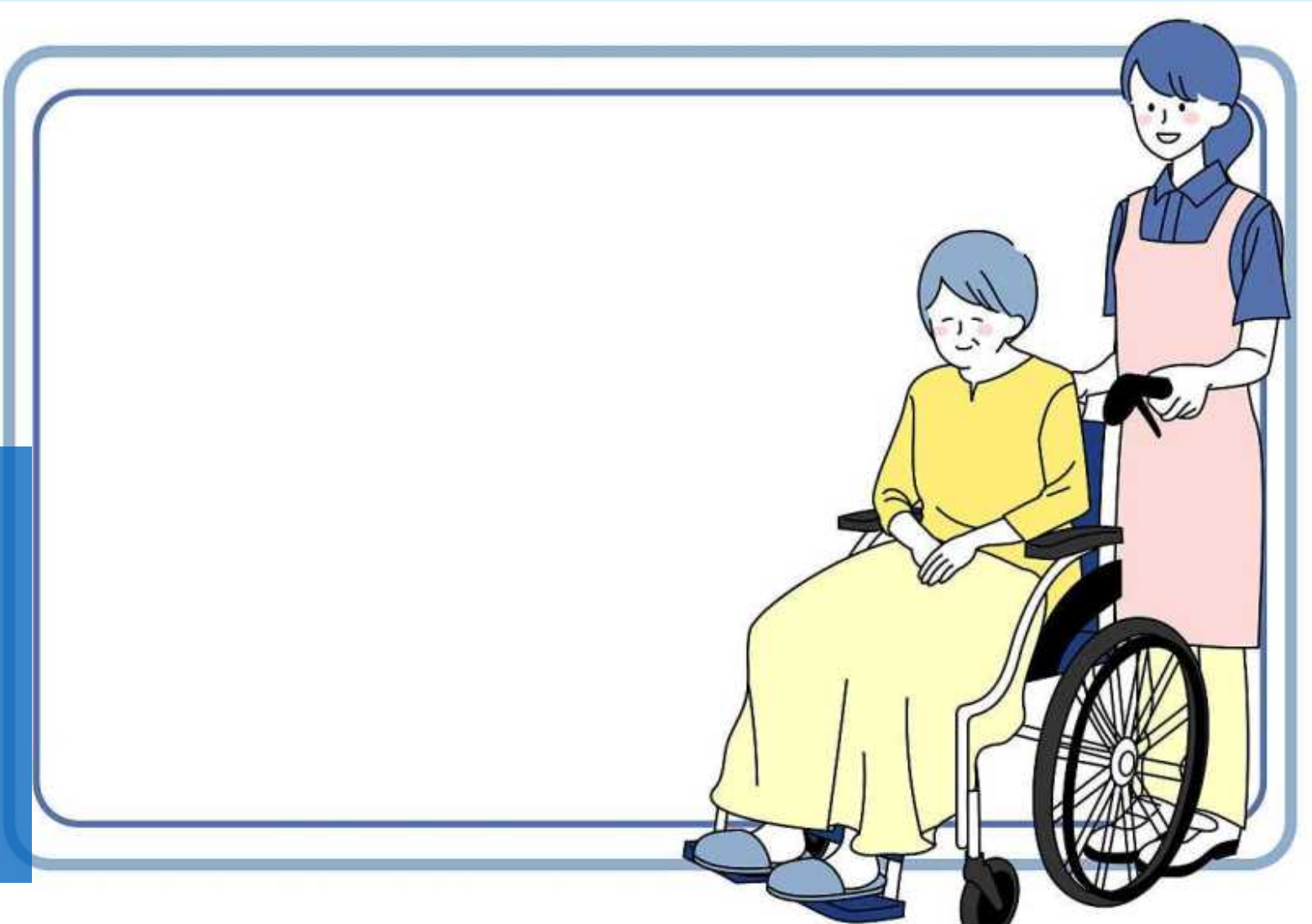
定义与分类

定义

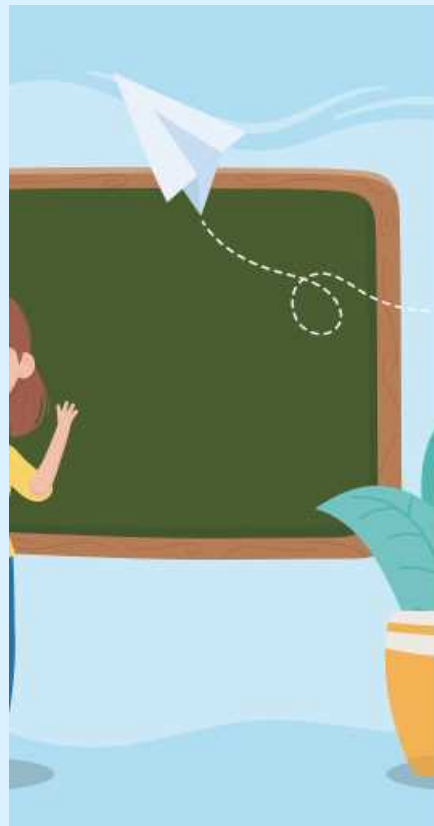
言语障碍是指在口语、书面语或两者兼有之的交流过程中，由于发音、语言组织、理解或表达等方面的困难，导致信息传递受阻的现象。

分类

言语障碍可以根据表现形式分为发音障碍、语言组织障碍、理解障碍等类型。



病因与病理机制



病因

言语障碍的病因复杂多样，可能与遗传、环境、神经生理等因素有关。



病理机制

言语障碍的病理机制涉及语言中枢的发育、功能异常，以及与语言相关的神经网络连接问题。

●●●● 临床表现与诊断

临床表现

言语障碍主要表现为发音不清、语速过快或过慢、语法错误、无法表达复杂情感等。

诊断

言语障碍的诊断需要综合考虑患者的病史、临床表现、语言评估和相关测试结果，如语音分析、语言理解能力测试等。



02

CATALOGUE

言语障碍的护理原则



评估与诊断



评估方法

通过观察、访谈、问卷调查等方式，全面了解患者的言语障碍情况，包括障碍类型、程度、原因等。

诊断标准

根据评估结果，结合医学知识和诊断标准，确定患者的言语障碍类型和程度，为后续护理和治疗提供依据。



沟通与交流



非语言沟通

利用手势、图片、书写等方式，与患者进行有效的沟通，确保患者能够理解并表达自己的需求和感受。

语言沟通

根据患者的言语障碍类型和程度，采用适当的方式进行语言沟通，如简化语言、调整语速、使用口型和手势等。



康复训练与治疗

01



发音训练



针对发音障碍的患者，进行有针对性的发音训练，包括呼吸训练、舌部运动、口部运动等。

02



语言逻辑训练



针对语言逻辑不清的患者，进行语言逻辑训练，包括句子组织、段落构建等方面的训练。

03



心理治疗



针对由心理因素引起的言语障碍，进行心理治疗，如认知行为疗法、心理疏导等。



心理护理与社会支持



心理护理

关注患者的心理状态，提供心理支持和疏导，帮助患者树立信心，积极面对困难。

社会支持

鼓励患者积极参与社会活动，提供必要的社会支持，如社区服务、家庭支持等，帮助患者融入社会。

03

CATALOGUE

言语障碍的护理实践

以上内容仅为本文档的试下载部分，为可阅读页数的一半内容。如要下载或阅读全文，请访问：<https://d.book118.com/296025101052010055>