

第20课 花卉繁殖与养护

| CATALOGUE |

目录

- 课程引入
- 花卉繁殖技术
- 花卉养护技术
- 花卉繁殖与养护实践
- 课程总结与展望



PART 01

课程引入



花卉繁殖与养护的意义

美化环境

花卉是自然界中最美丽的植物之一，通过繁殖与养护，可以让更多的花卉装点我们的生活空间。



陶冶情操

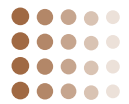
养护花卉需要耐心和细心，有助于培养我们的观察力和审美情趣，同时也能让我们在繁忙的生活中找到一片宁静的天地。



净化空气

许多花卉具有吸收有害气体、释放氧气的功能，对改善室内空气质量有重要作用。





花卉繁殖与养护的基本方法



繁殖方法

包括播种、扦插、分株、压条等多种方式，根据花卉的种类和特性选择合适的繁殖方法。

养护技巧

包括浇水、施肥、修剪、病虫害防治等方面的知识，需要掌握一定的技巧和方法才能保证花卉的茁壮成长。



课程目标与要求

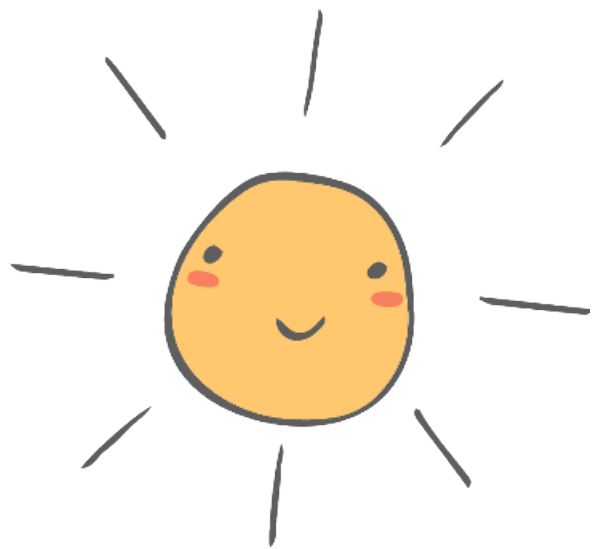
课程目标

通过本课程的学习，使学生了解花卉繁殖与养护的基本知识和方法，掌握一定的实践技能，培养学生对花卉养护的兴趣和爱好。

课程要求

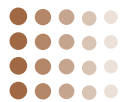
学生需要认真听讲、积极思考、勤于实践，按照教师的要求完成相关作业和实践任务，同时也要注意安全、卫生和环保等方面的问题。





PART 02

花卉繁殖技术



播种繁殖

选择优良母株

采集充分成熟、颗粒饱满、无病虫害的种子。



播种时间

根据花卉种类和当地气候条件，选择适宜的播种时间。

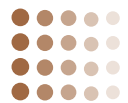
播种方法

点播、撒播或条播，覆土厚度要适宜，保持土壤湿润。

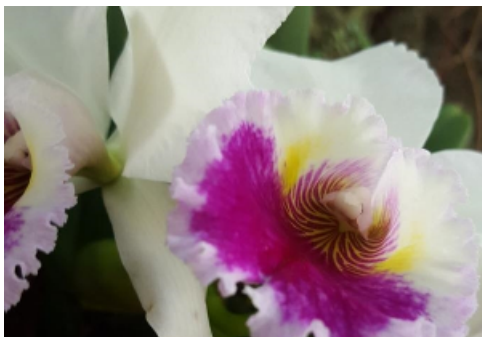


播种后管理

控制温度、湿度和光照，及时除草、松土和施肥。



扦插繁殖



选择插穗

选取生长健壮、无病虫害的枝条作为插穗。



扦插时间

一般在春季或秋季进行，避开高温和寒冷季节。



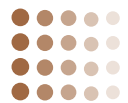
扦插方法

将插穗插入基质中，保持稳定的温度和湿度，促进生根。



扦插后管理

注意通风、遮光和保湿，及时除去枯叶和病枝。



分株繁殖

分株时间

一般在春季或秋季进行，此时植物生长旺盛，分株容易成活。



分株方法

将母株从盆中取出，分成若干小株，修剪根系和枝叶。



栽种与管理

将分好的小株栽种在适宜的花盆中，保持土壤湿润和通风良好，避免阳光直射。



注意事项

分株繁殖时要确保每个小株都有足够的根系和芽眼，以保证成活率和生长势。





PART 03

花卉养护技术

以上内容仅为本文档的试下载部分，为可阅读页数的一半内容。如要下载或阅读全文，请访问：
<https://d.book118.com/296135025035010104>