

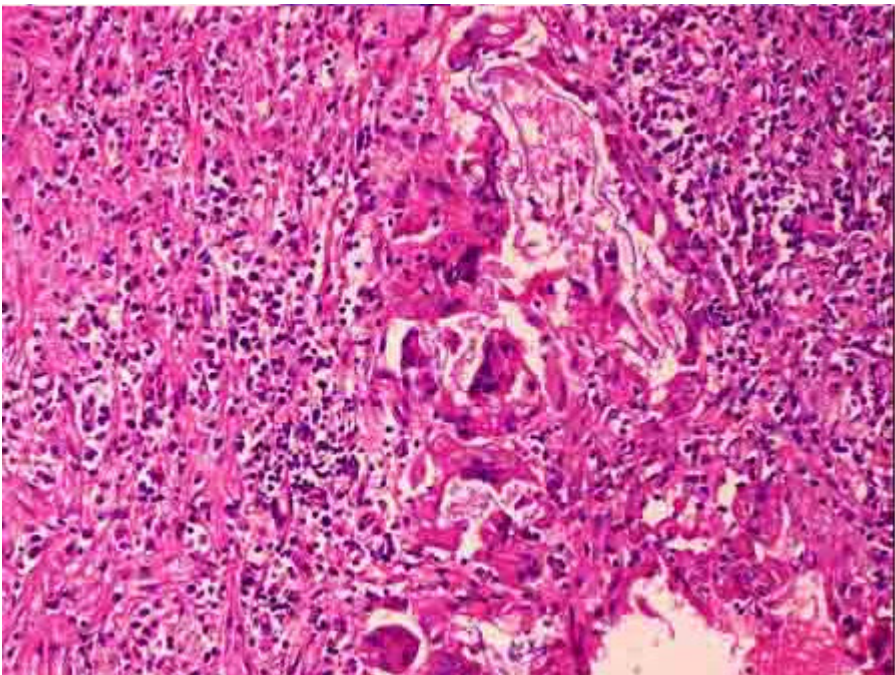
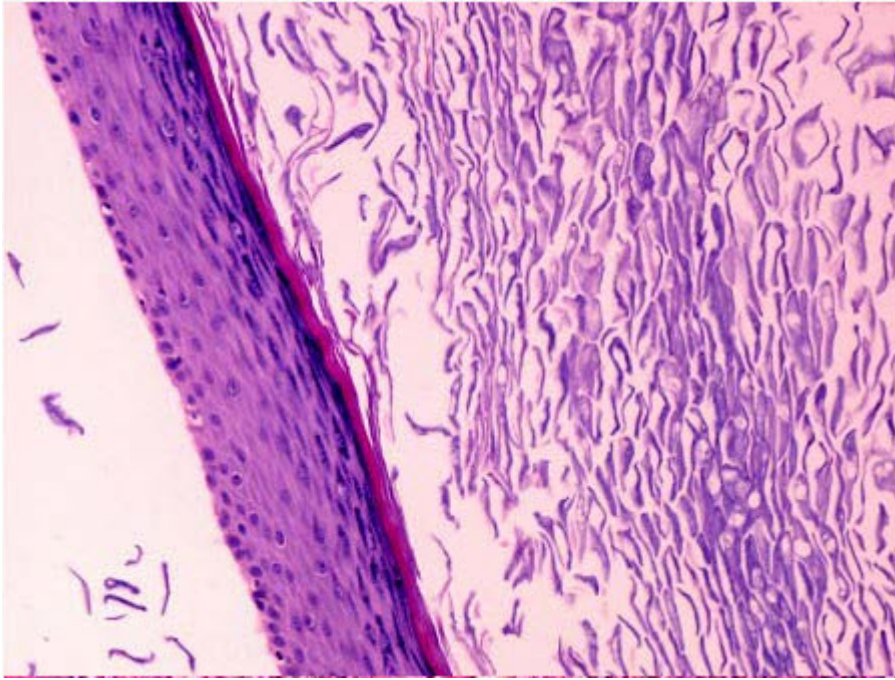
病理学(医学高级)《炎症测试题》模拟练习卷

姓名:_____ 年级:_____ 学号:_____

题型	选择题	填空题	解答题	判断题	计算题	附加题	总分
得分							

评卷人	得分

- 多项选择题: 炎症增生性变化包括()
A. 上皮增生
B. 毛细血管增生
C. 腺体增生
D. 巨噬细胞增生
E. 纤维组织增生
- 判断题: 白细胞的吞噬过程包括识别和粘附, 吞入和降解 3 个阶段。
- 单项选择题: 伪膜性炎症发生后对患者危害最大的部位在()
A. 心包
B. 胸膜
C. 腹膜
D. 气管
E. 结肠
- 单项选择题: 患者, 女, 30 岁, 腰椎结核并在腰椎旁形成冷脓肿, 破溃后流脓不断。此处已形成()。
A. 空洞
B. 瘘管
C. 溃疡
D. 窦道
E. 糜烂
- 单项选择题: 肉芽肿指()
A. 结缔组织增生而形成境界清楚的结节状病灶
B. 淋巴、网状组织增生形成的结节状病灶
C. 多核巨噬细胞形成的结节状病灶
D. 巨噬细胞及其演化细胞呈局部浸润和增生形成的境界清楚的结节状病灶
E. 黏膜上皮、腺体和结缔组织增生并向黏膜表面突出的蒂状肿物
- 单项选择题: 蜂窝织炎的概念应为()
A. 是发生于疏松结缔组织及阑尾的急性炎症
B. 是以中性粒细胞渗出为主的炎症
C. 是一种弥漫性化脓性炎症
D. 由链球菌感染所引起的化脓性炎症
E. 没有明显坏死的渗出性炎症
- 单项选择题: 如图, 背部皮下肿块切除, 病理诊断为表皮囊肿, 镜下见真皮内异位鳞状上皮角化, 形成囊肿, 囊肿部分破裂, 巨噬细胞等围绕形成结节(如图所示)。此结节病变应称()



以上内容仅为本文档的试下载部分，为可阅读页数的一半内容。如要下载或阅读全文，请访问：<https://d.book118.com/305313134002011204>