

常精神障碍教学件



目录

- 精神障碍概述
- 常见精神障碍类型
- 精神障碍的病因与机制
- 精神障碍的治疗与干预
- 精神障碍的预防与控制
- 精神障碍案例分析

01

精神障碍概述



定义与分类



定义

精神障碍是指各种原因导致的，在认知、情感、意志和行为等方面出现异常，影响个体日常生活和社会功能的一种疾病状态。



分类

根据不同的标准，精神障碍可以分为不同的类型，如按病因、症状表现、病程等。



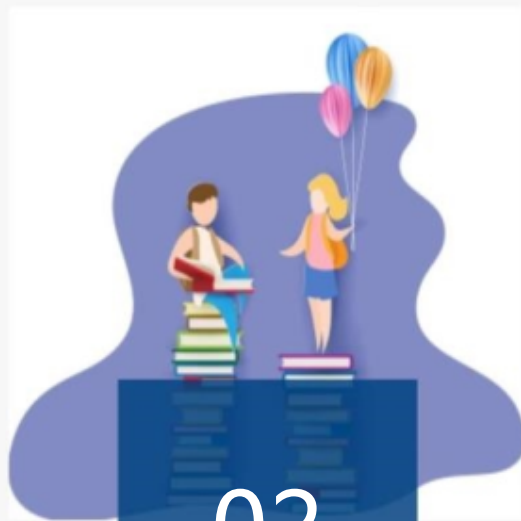
症状与表现



01

认知障碍

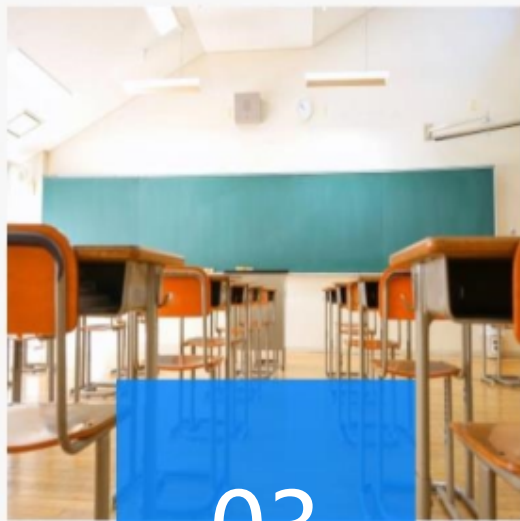
如记忆力减退、注意力不集中、思维迟缓等。



02

情感障碍

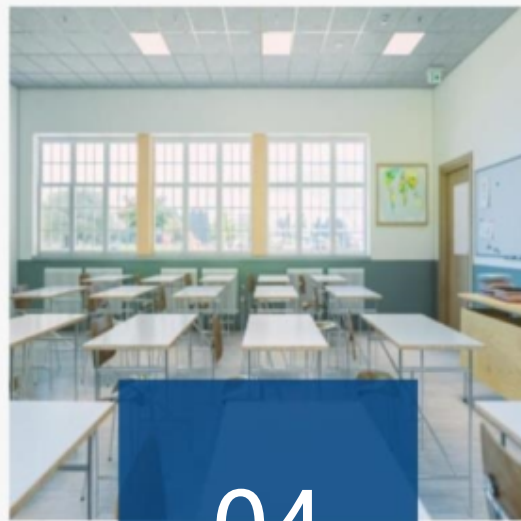
如情绪不稳定、抑郁、焦虑等。



03

意志行为障碍

如行为怪异、冲动、攻击性行为等。



04

社会功能受损

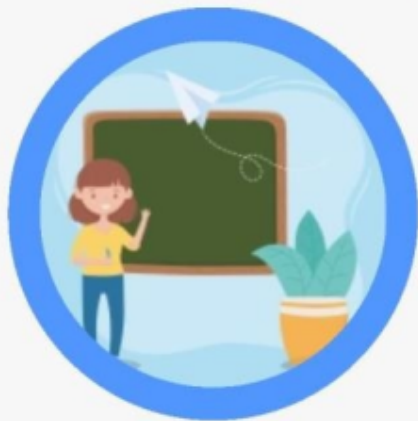
如社交障碍、工作能力下降等。



诊断与评估

诊断依据

根据患者的病史、临床表现、体格检查和实验室检查等进行诊断。



评估内容

评估患者的病情严重程度、病程、并发症情况等。



评估方法

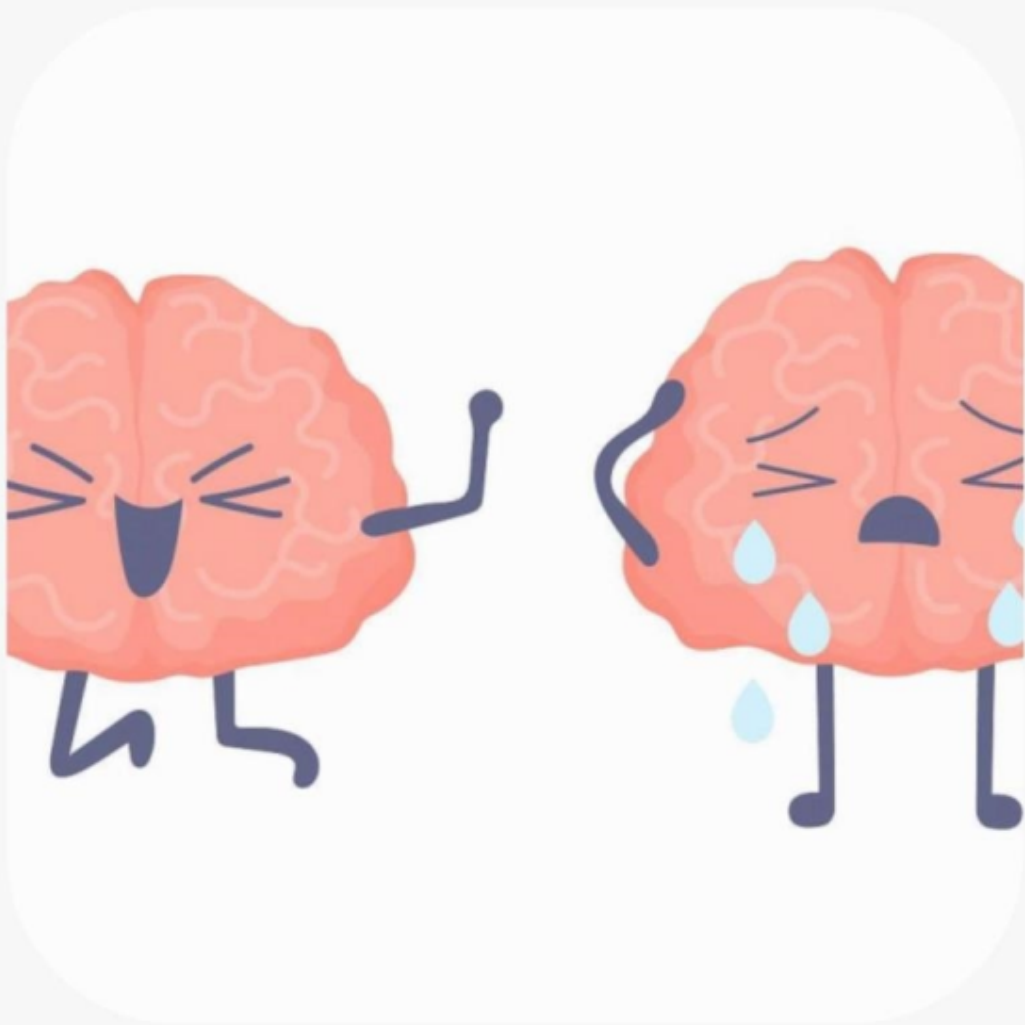
采用不同的评估工具和方法，如量表、问卷等。

02

常精神障碍型



抑郁症



总结词

抑郁症是一种以心情低落为主要表现的心理性疾病，常常伴随着焦虑、自卑、多疑等症状，严重时可能出现自杀念头。

详细描述

抑郁症是一种常见的精神障碍，主要表现为情绪低落、失去兴趣、失去快乐感等。患者常常感到疲惫、睡眠障碍、食欲改变等，甚至出现自杀的念头。抑郁症对患者的生活和工作产生严重影响，需要及时治疗。



焦虑症

总结词

焦虑症是一种以焦虑为主要表现的心理性疾病，常常伴随着恐慌、不安、紧张等情绪，严重时可能出现惊恐发作。

详细描述

焦虑症是一种常见的精神障碍，主要表现为持续的紧张不安、担心未来可能发生的不良事件等。患者常常感到无法放松、睡眠质量差、注意力不集中等，严重时可能出现惊恐发作。焦虑症对患者的生活和工作产生严重影响，需要及时治疗。



精神分裂症

总结词

精神分裂症是一种以思维、情感和行为不协调为主要表现的精神性疾病，常常伴随着幻觉、妄想、行为异常等表现。

详细描述

精神分裂症是一种严重的精神障碍，主要表现为思维混乱、幻觉、妄想、行为异常等。患者常常感到与现实脱节、无法控制自己的行为、言语混乱等，对患者的生活和工作产生严重影响，需要及时治疗。





睡眠障碍



总结词

睡眠障碍是一种以睡眠质量差或失眠为主要表现的症状，常常伴随着疲劳、注意力不集中等表现。

详细描述

睡眠障碍是一种常见的症状，主要表现为失眠、夜间惊醒、睡眠质量差等。患者常常感到疲惫、注意力不集中、情绪不稳定等，对患者的生活产生严重影响，需要及时治疗。



03

精神障碍的病因与 机制



生物学因素

01



遗传因素



许多精神障碍具有家族聚集性，可能与基因遗传有关。

02



神经生物学因素



精神障碍可能与神经递质的不平衡有关，如5-羟色胺、多巴胺等。

03



生化因素



精神障碍可能与神经内分泌代谢紊乱有关，如甲状腺功能异常等。



心理学因素

个性特征

如内向、自卑、完美主义等性格特点可能增加精神障碍的风险。



认知功能缺陷

如注意力、记忆力、判断力等方面的缺陷可能影响个体对事物的认知和应对方式，从而引发精神障碍。



应激反应

如长期压力、生活事件等可能导致心理应激反应，进而引发精神障碍。





社会环境因素



社会文化因素

不同文化背景下的精神障碍发病率存在差异，可能与文化价值观、社会支持等因素有关。



家庭环境

家庭关系紧张、缺乏家庭支持和不良的亲子关系等可能导致个体出现精神障碍。



环境压力

如自然灾害、战争等可能导致个体出现心理创伤和应激反应，从而引发精神障碍。

以上内容仅为本文档的试下载部分，为可阅读页数的一半内容。如要下载或阅读全文，请访问：
<https://d.book118.com/305343131220011342>