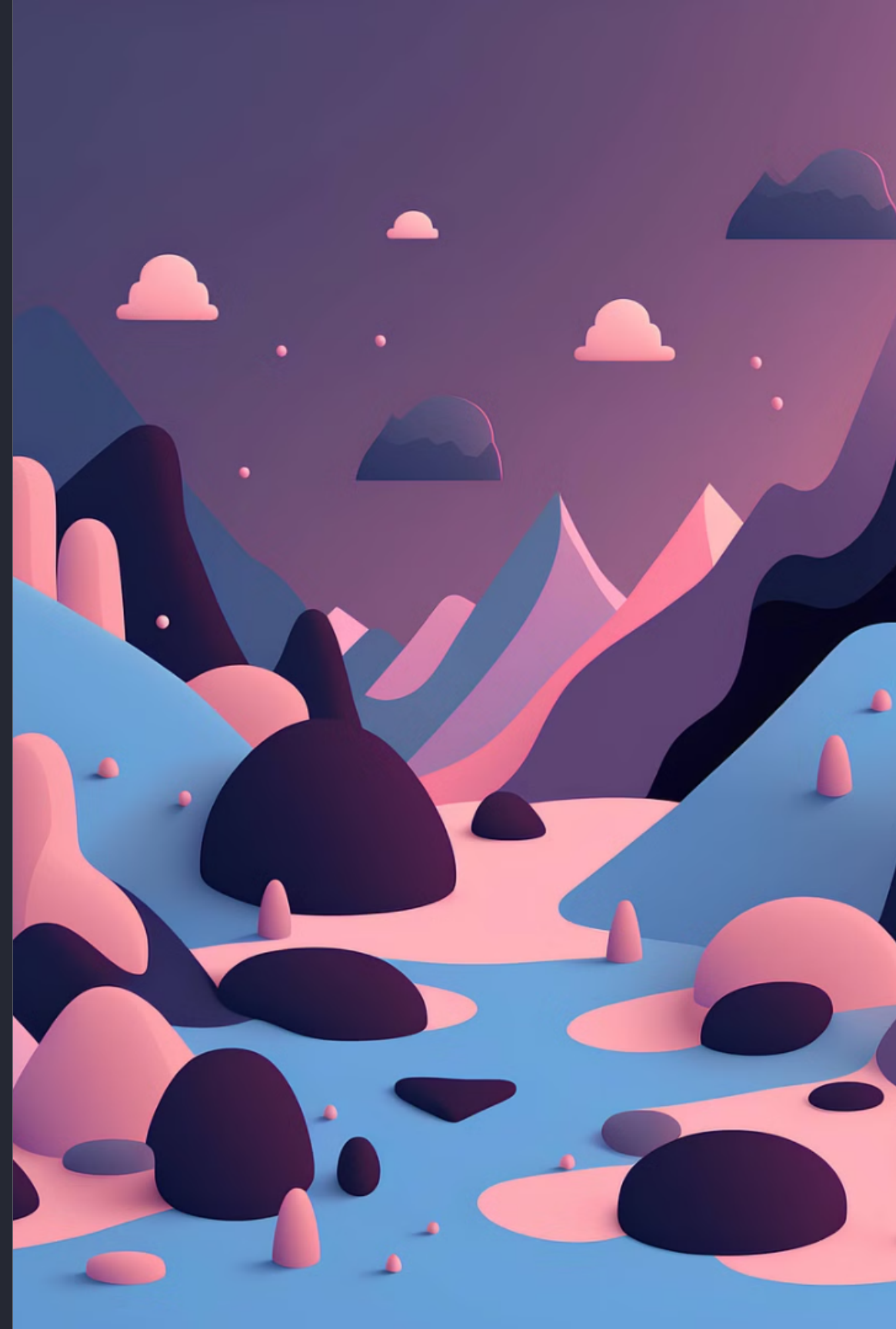


风湿免疫性疾病概述

风湿免疫性疾病是一类由自身免疫系统失调引起的慢性炎症性疾病。这些疾病的发病机制复杂,可涉及遗传、环境等多方面因素,常表现为关节、皮肤、内脏等部位的反复发作。及时准确诊断和全面的治疗管理对于改善患者的生活质量和预后十分重要。

侃a by 侃侃



风湿免疫性疾病的特点

1. 自身免疫失衡：导致机体对自身组织产生异常免疫反应, 引发持续性炎症。
2. 多系统受累：可广泛影响关节、皮肤、内脏等多个器官系统。
3. 反复发作：症状呈间歇性发作, 有缓解期和活动期的交替。
4. 慢性进行性：大多数病情呈慢性进展, 需要长期持续治疗。
5. 严重并发症：如关节损坏、器官功能损害等, 严重影响生活质量。

常见的风湿免疫性疾病

类风湿关节炎

这是一种慢性自身免疫性关节炎, 常见于手、脚、膝关节, 导致关节肿胀疼痛, 逐渐发展至关节畸形。

系统性红斑狼疮

这是一种累及多个器官系统的自身免疫性疾病, 表现包括皮疹、关节痛、肾脏等损害。

强直性脊柱炎

这种疾病主要影响脊柱和骨盆关节, 可导致脊柱僵直和活动受限。

干燥综合征

主要特征是外分泌腺功能降低, 引起眼睛和口腔干燥以及其他器官受累。

以上内容仅为本文档的试下载部分，为可阅读页数的一半内容。如要下载或阅读全文，请访问：<https://d.book118.com/308006133063006071>